



CAVI PER INSTALLAZIONI ESTERNE A BORDO NAVE ELECTRICAL CABLES FOR INDOOR SHIPBOARD INSTALLATION

Questa famiglia di cavi è realizzata e progettata per un impiego in posa mobile all'esterno in ambienti off-shore dove viene richiesta una resistenza agli agenti chimici ed atmosferici molto severa. Grazie all'omologazione Lloyd's Register ed UL/CSA viene garantito un vasto range di applicazioni e la possibilità di applicare il cavo in molte situazioni dove l'aspetto normativo è determinante. La guaina esterna dei cavi realizzata in poliuretano consente installazioni dove le condizioni ambientali sono estreme e gravose.

This family of cables has been specifically designed for outdoor applications in off-shore environments where high resistance to weathering and chemicals is required.

Lloyd's Register and UL/CSA approvals guarantee a wide range of applications included those where regulations compliance becomes crucial.

Cables outer jacket made of polyurethane enables their applications in extreme and hard environmental conditions.

SHIP DRIVE 100	Cavi unipolari per catene portacavi per installazioni a bordo nave e offshore 0,6/1 kV non armati e armati Single core drag chain motor cables for shipboard and offshore installation rated to 0,6/1 kV unarmoured and armoured	130
SHIP DRIVE	Cavi per catene portacavi per installazioni a bordo nave e offshore 0,6/1 kV Drag chain motor supply for shipboard and offshore installation rated to 0,6/1 kV	132
SHIP DRIVE BR	Cavi per alimentazione motori in catene portacavi per installazioni a bordo nave e offshore 0,6/1 kV Drag chain motor supply for shipboard and offshore installation rated to 0,6/1 kV	134
SHIP FEEDBACK	Cavi multipolari non armati di controllo per catene portacavi per installazioni a bordo nave e offshore 0,6/1 kV Multicore unarmoured drag chain control cables for shipboard and offshore installation rated 300/500 V and 0,6/1 kV	136
SHIP FEEDBACK	Cavi multipolari armati di controllo per catene portacavi per installazioni a bordo nave e offshore 0,6/1 kV Multicore armoured drag chain control cables for shipboard and offshore installation rated 300/500 V and 0,6/1 kV	138
SHIP FEEDBACK TP	Cavi a coppie di controllo per catene portacavi per installazioni a bordo nave offshore 300/500 V Multicore drag chain control cables for shipboard and offshore installation rated 300/500 V	140

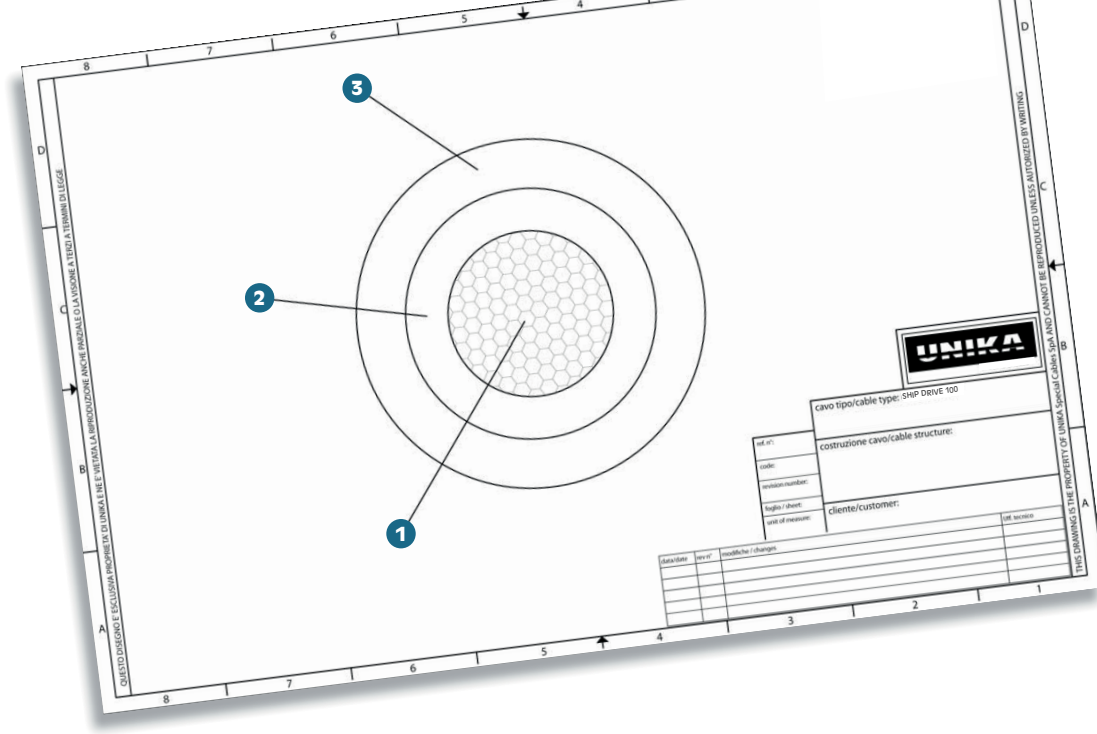
SHIP DRIVE 100

Cavi unipolari per catene portacavi per installazioni a bordo nave offshore 0,6/1 kV non armati e armati
 Single core drag chain motor cables for shipboard and offshore installation rated to 0,6/1 kV unarmoured and armoured

UNIKA (Italy) - SH-DR-SU - SH-DR-SA

	Dati tecnici	Technical data
Conduttore Conductor	1 Rame rosso (opzionale stagnato) classe 6 in accordo alla IEC 60228	Bare copper (optional tinned) class 6 according to IEC 60228
Isolamento Insulation	2 Poliolefina in accordo alla UL 1581 e CSA n° 22.2 n°210 Spessori in accordo allo style 11146 UL 758	Polyolefin according to UL 1581 and CSA n° 22.2 n° 210 Thickness according to style page 11146 UL 758
Anima di potenza Power core	Conduttore di colore nero o giallo/verde	Black or green/yellow core
Armatura (tipo SH-DR-SA) Armouring (type SH-DR-SA)	Treccia di rame stagnato (eventualmente + nastro Alluminio/Poliestere sotto l'armatura)	Tinned copper wire braid (with optional aluminium tape underneath the braid)
Guaia esterna Outer sheath	3 Poliuretano in accordo alla UL 1581 tab. 50.227 e CSA 22.2 Spessori in accordo alla UL 758 tab 13.3 Colore: grigio (preferenziale)	Polyurethane according to UL 1581 table 50.227 and CSA 22.2 Thickness according to UL 758 table 13.3 Colour: grey (or other colour agreed)
Marchatura Marking	SH-DR-SU (non armato) UNIKA Spa (Italy) - SH-DR-SU 1x(sezione) - AWM A/B I/II 80°C 1000 V FT1 OIL & SUN RESISTANT - MINUS 40°C - IEC 60332-1 - cod. rintracciabilità	SH-DR-SU (unarmoured) UNIKA Spa (Italy) - SH-DR-SU 1x(cross-section) - AWM A/B I/II 80°C 1000 V FT1 - OIL & SUN RESISTANT - MINUS 40 °C - IEC 60332-1 - traceability code
	SH-DR-SA (armato) UNIKA (Italy) - SH-DR-SA 1x(sezione) - AWM A/B I/II 80°C 1000 V FT1 OIL & SUN RESISTANT - MINUS 40°C - IEC 60332-1 - cod. rintracciabilità	SH-DR-SA (armoured) UNIKA (Italy) - SH-DR-SA 1x(cross-section) - AWM A/B I/II 80°C 1000 V FT1 - OIL & SUN RESISTANT - MINUS 40 °C - IEC 60332-1 - traceability code
Tensione di esercizio Rated voltage	0,6/1KV (1000 V in accordo alla UL)	0,6/1 kV (1000 V according to UL)
Temperatura del conduttore per posa fissa e flessibile Rated conductor temperature for fixed and flexible installation	90°C	90°C
Temperatura minima d'installazione Minimum installation temperature	- 25°C	- 25°C
Raggio di curvatura minimo per applicazioni dinamiche in catena portacavi Minimum bending radius for dynamic application into drag chain	7,5D: D è il diametro esterno	7,5D: D is the overall diameter
Comportamento al fuoco Fire behaviour	IEC 60332-1-2 per non propagazione della fiamma IEC 60754-1 contenuto di alogenuri	IEC 60332-1-2 not flame propagation IEC 60754-1 halogen content
Requisiti speciali Special requirements	Elevata resistenza agli oli in accordo alla IEC 60092-350 allegato F Comportamento alle basse temperature -40°C in accordo alla IEC 60092-350 allegato E Comportamento raggi UV in accordo alla UL 1581	Enhanced oil resistance according to IEC 60092-350 annex F Low temperature behaviour at -40 °C according to IEC 60092-350 annex E UV resistance according to UL 1581
Applicazioni Application	Cavi per alimentazione servomotori e brushless per installazione in catene portacavi, applicazione fissa o dinamica in ambienti indoor o outdoor	Cables to feed servomotor and brushless to be installed into, drag chains for both fixed and dynamic installation, indoor and outdoor.

Cavo resistente ai fanghi secondo IEC 61892 Allegato D MUD resistant according to IEC 61892 Annex D



SH-DR-SU (unipolare non armato) SH-DR-SU (single core unarmoured)			
codice code	numero conduttori x sezione conductor number x cross-section (xnxmm²)	spessore di isolamento (mm) minimo medio insulation thickness (mm) minimum average	diametro esterno outer diameter (mm)
N001B	1x6	0,7	6,9
N001D	1x10	0,9	8,3
N001E	1x16	0,9	9,5
N001F	1x25	1,2	11,3
N001G	1x35	1,2	12,7
N001H	1x50	1,2	15
N001J	1x70	1,3	16,3
N001K	1x95	1,3	18,8
N001L	1x120	1,4	20,9
N001M	1x150	1,6	23,2
N001N	1x185	1,6	25,7
N001P	1x240	1,7	28,2

SH-DR-SA (unipolare armato) SH-DR-SA (single core armoured)			
codice code	numero conduttori x sezione conductor number x cross-section (xnxmm²)	spessore di isolamento (mm) minimo medio insulation thickness (mm) minimum average	diametro esterno outer diameter (mm)
N001BA	1x6	0,7	7,6
N001DA	1x10	0,9	9,1
N001EA	1x16	0,9	10,2
N001FA	1x25	1,2	12,1
N001GA	1x35	1,2	13,5
N001HA	1x50	1,2	15,9
N001JA	1x70	1,3	17,3
N001KA	1x95	1,3	19,5
N001LA	1x120	1,4	21,8
N001MA	1x150	1,6	24,1
N001NA	1x185	1,6	26,5
N001PA	1x240	1,7	29,2

SHIP DRIVE

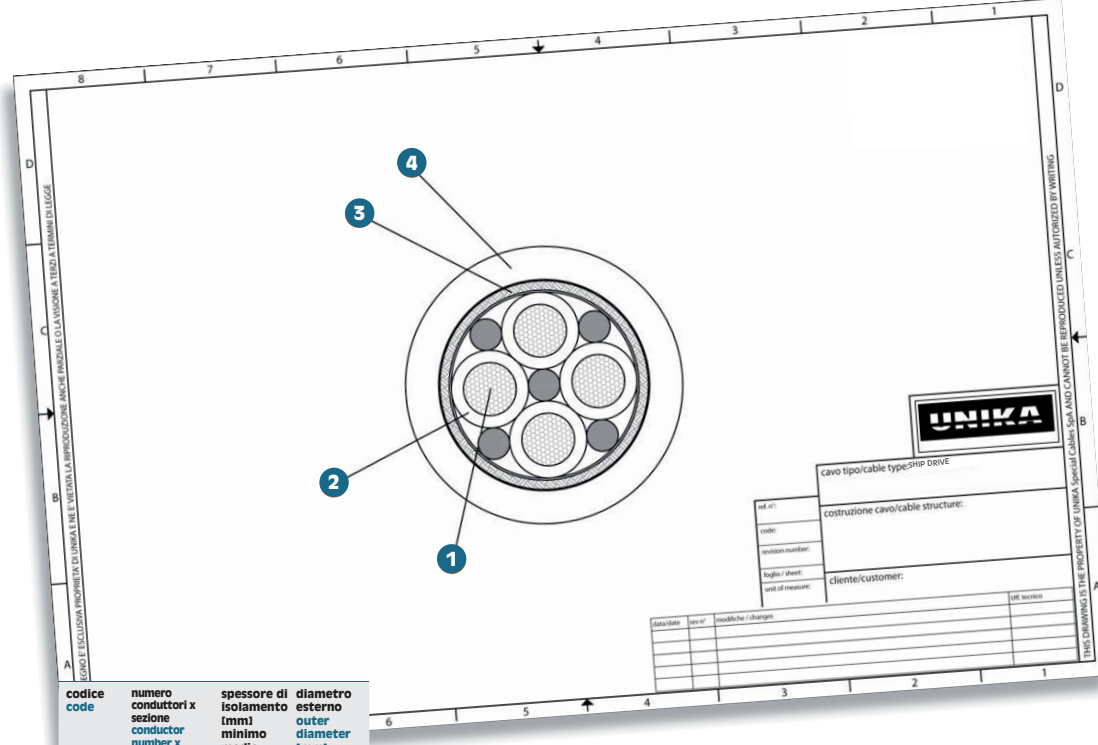
Cavi per catene portacavi per installazioni a bordo nave offshore 0,6/1 kV
 Drag chain motor supply for shipboard and offshore installation rated to 0,6/1 kV

UNIKA (Italy) - SH-DR-SM



	Dati tecnici	Technical data
Conduttore Conductor	1 Rame rosso (opzionale stagnato) classe 6 in accordo alla IEC 60228	Bare copper (optional tinned) class 6 according to IEC 60228
Isolamento Insulation	Poliolfetina in accordo alla UL 1581 e CSA n° 22.2 n° 210 Spessori in accordo allo style 11146 UL 758	Polyolefin according to UL 1581 and CSA n° 22.2 n° 210 Thickness according to style page 11146 UL 758
Anima di potenza Power core	2 Conduttori neri identificati come U1, V2, W3 e giallo/verde (preferenziale). Il conduttore giallo/verde può suddividersi in 3 conduttori	Black core identified as U1, V2, W3 and green/yellow (preferential identification). Green/yellow core may be split into three cores
Anima di segnale (se presente) Signal core (if any)	Neri numerati: 5,6 e 7,8 (preferenziale) o altri colori	Black numbered: 5,6 and 7, 8 (preferential) or different colours
Isolamento insulation	TPE-E in accordo alla UL 1581 tab. 50.226	Polyester according to UL 1581 table 50.226
Schermo anima di segnale (se presente) Signal core screen (if any)	Ogni coppia schermata con treccia di rame stagnato (eventualmente + nastro Alluminio/Poliestere sotto l'armatura) Copertura minimo 85%	Each pair screened with tinned copper wire braid (with optional aluminium tape underneath the braid) Minimum coverage 85%
Nastratura Inner covering	Nastro tessile	Textile tape
Armatura Armouring	3 Treccia di rame stagnato (eventualmente + nastro Alluminio/Poliestere sotto l'armatura) Copertura minimo 85%	Tinned copper wire braid (with optional aluminium tape underneath the braid) Minimum coverage 85%
Cuina esterna Outer sheath	4 Poliuretano in accordo alla UL 1581 tab. 50.227 e CSA 22.2 Spessori in accordo alla UL 758 tab 13.3 Colore: arancio (preferenziale)	Polyurethane according to UL 1581 table 50.227 and CSA 22.2 n° 210 Thickness according to UL 758 table 13.3 Colour: orange (or other colour agreed)
Marchatura Marking	UNIKA Spa (Italy) - SH-DR-SM (numero di conduttori)(cisezione) - AWM A/B I/II 80°C 1000 V FT1 - OIL & SUN RESISTANT - MINUS 40°C - IEC 60332-1 - codice rintracciabilità	UNIKA Spa (Italy) - SH-DR-SM (core numbers)(cross-section) - AWM A/B I / II 80°C 1000 V FT1 - OIL & SUN RESISTANT - MINUS 40 °C - IEC 60332-1 - traceability code
Tensione di esercizio Rated voltage	0,6/1kV (1000 V in accordo alla UL)	0,6/1 kV (1000 V according to UL)
Temperatura del conduttore per posa fissa e flessibile Rated conductor temperature for fixed and flexible installation	90°C	90°C
Temperatura minima d'installazione Minimum installation temperature	- 25°C	- 25°C
Raggio di curvatura minimo per applicazioni dinamiche in catena portacavi Minimum bending radius for dynamic application into drag chain	7,5D: D è il diametro esterno	7,5D: D is the overall diameter
Comportamento al fuoco Fire behaviour	IEC 60332-1-2 per non propagazione della fiamma IEC 60754-1 contenuto di alogenii	IEC 60332-1-2 not flame propagation IEC 60754-1 halogen content
Requisiti speciali Special requirements	Elevata resistenza agli oli in accordo alla IEC 60092-350 allegato F Comportamento alle basse temperature -40°C in accordo alla IEC 60092-350 allegato E Comportamento raggi UV in accordo alla UL 1581	Enhanced oil resistance according to IEC 60092-350 annex F Low temperature behaviour at -40 °C according to IEC 60092-350 annex E UV resistance according to UL 1581
Applicazioni Application	Cavi per alimentazione servomotori e brushless per installazione in catene portacavi, applicazione fissa o dinamica in ambienti indoor o outdoor.	Cables to feed servomotor and brushless to be installed into, drag chains for both fixed and dynamic installation, Indoor and outdoor.

Cavo resistente ai fanghi secondo IEC 61892 Allegato D
 MUD resistant according to IEC 61892 Annex D



codice code	numero conduttori x sezione conductor number x cross-section (mm²)	spessore di isolamento (mm) minimo medio insulation thickness (mm) minimum average	diametro esterno outer diameter (mm)
----------------	--	---	--

NQ055	3G0,75	0,40	7,3
NQ056	3G1	0,40	7,7
NQ057	3G1,5	0,4	8,3
NQ059	3G2,5	0,5	10,3
NQ05A	3G4	0,5	11,5
NQ05B	3G6	0,7	13,5
NQ05D	3G10	0,9	17,1
NQ05E	3G16	0,9	19,8
NQ05F	3G25	1,2	25,0
NQ05G	3G35	1,2	28,0
NQ05H	3G50	1,2	34,0
NQ05J	3G70	1,3	37,0
NQ05K	3G95	1,3	41,0
NQ05L	3G120	1,5	47,0
NQ05M	3G150	1,6	49,0
NQ045	4G0,75	0,40	7,7
NQ046	4G1	0,40	9,0
NQ047	4G1,5	0,4	10,5
NQ049	4G2,5	0,5	11,7
NQ04A	4G4	0,5	13,4
NQ04B	4G6	0,7	15,6
NQ04D	4G10	0,9	19,2
NQ04E	4G16	0,9	23,9
NQ04F	4G25	1,2	27,6
NQ04G	4G35	1,2	32,7
NQ04H	4G50	1,2	37,0
NQ04J	4G70	1,3	43,0
NQ04K	4G95	1,3	48,0
NQ04L	4G120	1,5	52,0

cavo tipo/cable type: SHIP DRIVE

costruzione cavo/cable structure:

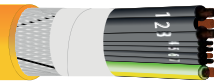
cliente/customer:

data/date	rev. n°	modifiche / changes	ult. sezione

SHIP DRIVE BR

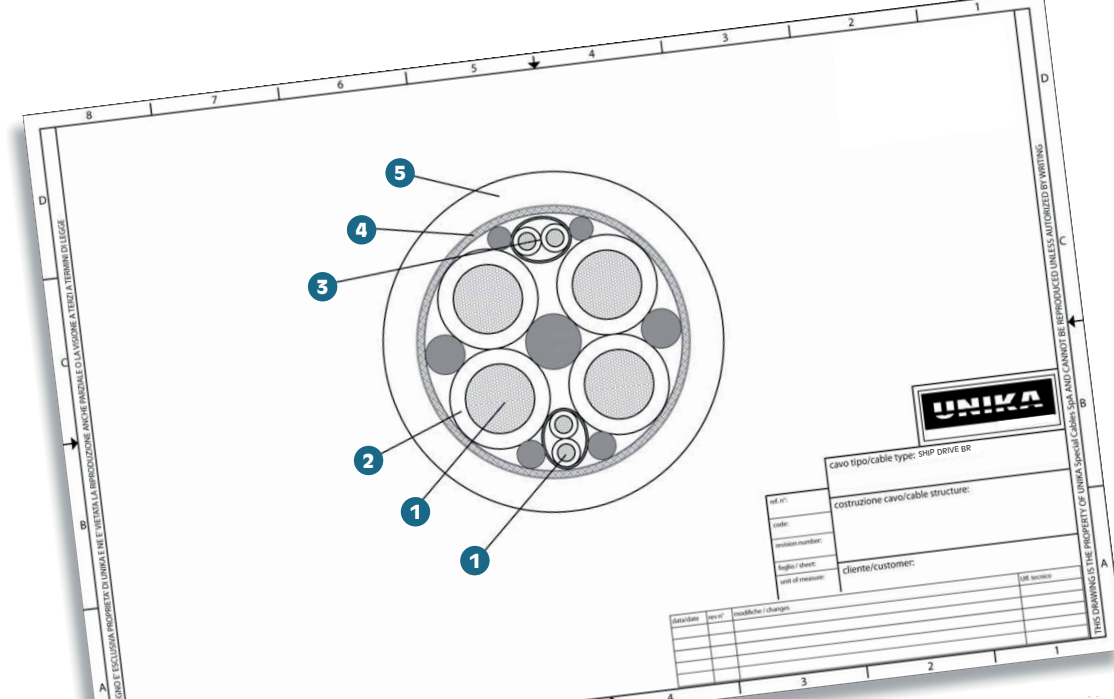
Cavi per alimentazione motori in catene portacavi per installazioni a bordo nave e offshore 0,6/1 kV
 Drag chain motor supply for shipboard and offshore installation rated to 0,6/1 kV

UNIKA (Italy) - SH-DR-BR



	Dati tecnici	Technical data
Conduttore Conductor	1 Rame rosso (opzionale stagnato) classe 6 in accordo alla IEC 60228	Bare copper (optional tinned) class 6 according to IEC 60228
Isolamento Insulation	2 Poliolefina in accordo alla UL 1581 e CSA n° 22.2 n°210 Spessori in accordo allo style 11146 UL 758	Polyolefin according to UL 1581 and CSA n° 22.2 n° 210 Thickness according to style page 11146 UL 758
Anima di potenza Power core	Conduttori neri identificati come U1, V2, W3 e giallo/verde (identificazione preferenziale). Il conduttore giallo/verde può suddividersi in 3 conduttori	Black core identified as U1, V2, W3 and green/yellow (preferential identification) Green/yellow core may be split into three cores
Anima di segnale (se presente) Signal core (if any)	Da 1 a 2 coppie Neri numerati: 5,6 e 7,8 (preferenziale) o altri colori	From 1 up to 2 pairs Black numbered: 5,6 and 7, 8 (preferential) or different colours
Isolamento Insulation	3 Poliolefina in accordo a UL 1581 e CSA n° 22.2 n°210	Polyolefin according to UL 1581 and CSA n° 22.2 n° 210
Schermo anima di segnale (se presente) Signal core screen (if any)	Ogni coppia schermata con treccia di rame stagnato (eventualmente + nastro Alluminio/Poliestere sotto l'armatura). Copertura minimo 85%	Each pair screened with tinned copper wire braid (with optional aluminium tape underneath the braid) Minimum coverage 85%
Nastratura Inner covering	Nastro tessile	Textile tape
Armatura Armouring	4 Treccia di rame stagnato (eventualmente + nastro Alluminio/Poliestere sotto l'armatura). Copertura minimo 85%	Tinned copper wire braid (with optional aluminium tape underneath the braid) Minimum coverage 85%
Cuina esterna Outer sheath	5 Poliuretano in accordo alla UL 1581 tab. 50.227 e CSA 22.2 Spessori in accordo alla UL 758 tab 13.3 Colore: arancio (preferenziale)	Polyurethane according to UL 1581 table 50.227 and CSA 22.2 Thickness according to UL 758 table 13.3 Colour: orange (or other colour agreed)
Marchatura Marking	UNIKA Spa (Italy) - SH-DR-BR (numero di conduttori/Gsezione) - AWM A/B I/II 80°C 1000 V FT1 - OIL & SUN RESISTANT - MINUS 40°C - IEC 60332-1 - codice rintracciabilità - Il carattere "G" è sostituito da "X" in assenza del conduttore giallo/verde	UNIKA Spa (Italy) - SH-DR-BR (core numbers) G(cross-section) + (pair designation) - AWM A/B I/II 80°C 1000 V FT1 - OIL & SUN RESISTANT - MINUS 40 °C - IEC 60332-1 - traceability code The marking "G" is replaced by "X" if green/yellow is missing
Tensione di esercizio Rated voltage	0,6/1kV (1000 V in accordo alla IEC)	0,6/1 kV (1000 V according to IEC)
Temperatura del conduttore per posa fissa e flessibile Rated conductor temperature for fixed and flexible installation	90°C	90°C
Temperatura minima d'installazione Minimum installation temperature	- 25°C	- 25°C
Raggio di curvatura minimo per applicazioni dinamiche in catena portacavi Minimum bending radius for dynamic application into drag chain	7,5D: D è il diametro esterno	7,5D: D is the overall diameter
Comportamento al fuoco Fire behaviour	IEC 60332-1-2 per non propagazione della fiamma IEC 60754-1 contenuto di alogeni	IEC 60332-1-2 not flame propagation IEC 60754-1 halogen content
Requisiti speciali Special requirements	Elevata resistenza agli oli in accordo alla IEC 60092-350 allegato F Comportamento alle basse temperature -40°C in accordo alla IEC 60092-350 allegato E Comportamento raggi UV in accordo alla UL 1581	Enhanced oil resistance according to IEC 60092-350 annex F Low temperature behaviour at -40 °C according to IEC 60092-350 annex E UV resistance according to UL 1581
Applicazioni Application	Cavi per alimentazione servomotori e brushless per installazione in catene portacavi, applicazione fissa o dinamica in ambienti indoor o outdoor	Cables to feed servomotor and brushless to be installed into, drag chains for both fixed and dynamic installation, indoor and outdoor.

Cavo resistente ai fanghi secondo IEC 61892 Allegato D
 MUD resistant according to IEC 61892 Annex D



codice code	numero conduttori x sezione conductor number x cross-section (xmm²)	spessore di isolamento (mm) minimo medio insulation thickness (mm) minimum average	diametro esterno outer diameter (mm)
-------------	---	--	--------------------------------------

NR047	4G1,5+(2x1)	0,4/0,4	11,5
NR049	4G2,5+(2x1)	0,5/0,4	13,0
NR04A	4G4+(2x1)	0,5/0,4	14,5
NR04B	4G6+(2x1)	0,7/0,4	17,0
NR04D	4G10+(2x1)	0,9/0,4	20,0
NS047	4G1,5+(2x1,5)	0,9/0,4	12,0
NS049	4G2,5+(2x1,5)	0,5/0,4	14,0
NS04A	4G4+(2x1,5)	0,5/0,4	15,0
NS04B	4G6+(2x1,5)	0,7/0,4	17,0
NS04D	4G10+(2x1,5)	0,9/0,4	20,5
NS04E	4G16+(2x1,5)	0,9/0,4	24,0
NS04F	4G25+(2x1,5)	1,2/0,4	28,5
NS04G	4G35+(2x1,5)	1,2/0,4	32,0
NS04H	4G50+(2x1,5)	1,2/0,4	37,0
NT046	4G1+2x(2x0,75)	0,4/0,35	12,5
NT047	4G1,5+2x(2x0,75)	0,4/0,35	13,0
NT049	4G2,5+2x(2x1)	0,5/0,4/0,4	15,0
NT04A	4G4+(2x1,5)+(2x1)	0,5/0,4/0,4	17,0
NT04B	4G6+(2x1,5)+(2x1)	0,7/0,4/0,4	18,5
NT04D	4G10+(2x1,5)+(2x1)	0,9/0,4/0,4	22,0
NT04E	4G16+2x(2x1,5)	0,9/0,4/0,4	25,0
NT04F	4G25+2x(2x1,5)	1,2/0,4/0,4	29,0
NT04G	4G35+2x(2x1,5)	1,2/0,4/0,4	33,0
NT04H	4G50+2x(2x1,5)	1,2/0,4/0,4	37,0

UNIKA

cavo tipo/cable type: SHP DRIVE BR

costruzione cavo/cable structure:

nome/nome:

indirizzo/ address:

telefono/ phone:

email/ e-mail:

cliente/customer:

nome sezione/ section name:

data/ date:

revisione/ revision:

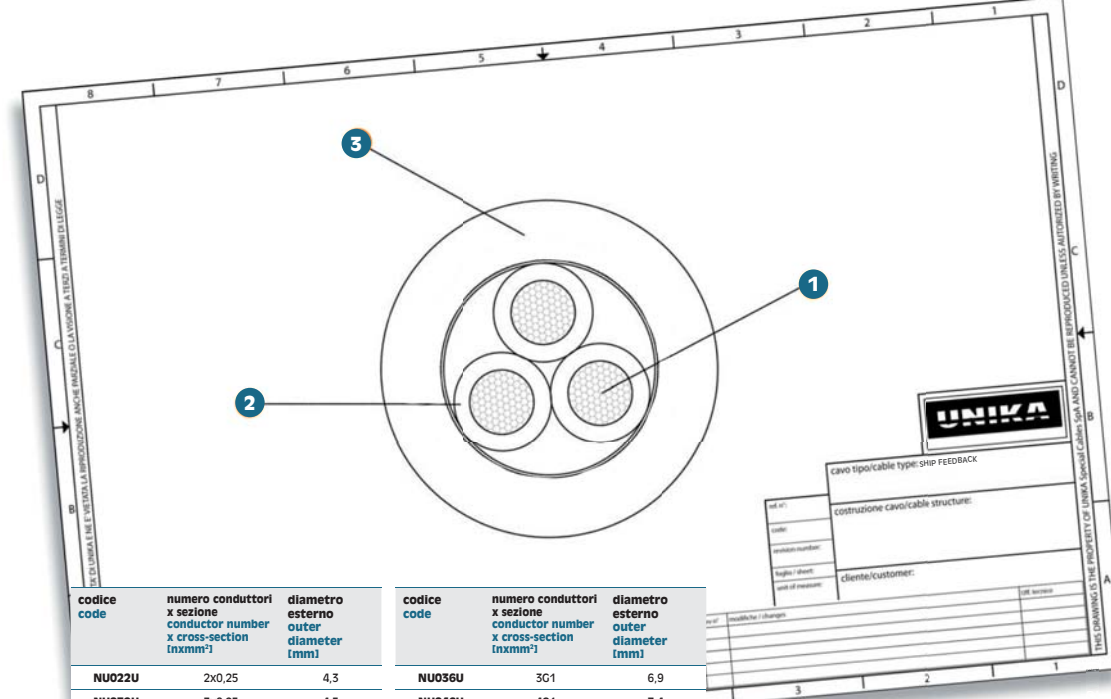
modifiche / changes:

SHIP FEEDBACK

Cavi multipolari non armati di controllo per catene portacavi per installazioni a bordo nave e offshore 300/500 V e 0,6/1 kV
 Multicore unarmoured drag chain control cables for shipboard and offshore installation rated 300/500 V and 0,6/1 kV



	Dati tecnici	Technical data
Conduttore Conductor	1 Rame rosso (opzionale stagnato) classe 6 in accordo alla IEC 60228	Bare copper (optional tinned) class 6 according to IEC 60228
Isolamento Insulation	2 Poliolefina in accordo alla UL 1581 e CSA n° 22.2 n°210 Spessori in accordo allo style 11146 UL 758	Polyolefin according to UL 1581 and CSA n° 22.2 n° 210 Thickness according to style page 11146 UL 758
Anima Core	Conduttori neri numerati con o senza giallo/verde (identificazione preferenziale) o altri colori in accordo alle esigenze del cliente	Black numbered cores with or without green/yellow (preferential identification) or different colour as agreed with the Customers
Guaina esterna Outer sheath	3 Poliuretano in accordo alla UL 1581 tab. 50.227 e CSA 22.2 Spessori in accordo alla UL 758 tab 13.3 Colore: grigio (preferenziale)	Polyurethane according to UL 1581 table 50.227 and CSA 22.2 Thickness according to UL 758 table 13.3 Colour: grey (or other colour agreed)
Marcatura Marking	Per sezioni fino e incluso 1 mm² UNIKA Spa (Italy) - SH-DR-SG (numero di conduttori/Gisezione) - AWM A/B I/II 80°C 300 V FT1 - OIL & SUN RESISTANT - MINUS 40°C - IEC 60332-1 - codice rintracciabilità - Il carattere "G" è sostituito da "X" in assenza del conduttore giallo/verde Per sezioni fino e incluso 1 mm² UNIKA Spa (Italy) - SH-DR-SG (numero di conduttori/Gisezione) - AWM A/B I/II 80°C 1000 V FT1 - OIL & SUN RESISTANT - MINUS 40°C - IEC 60332-1 - codice rintracciabilità - Il carattere "G" è sostituito da "X" in assenza del conduttore giallo/verde	For cross-section up to including 1 mm² UNIKA Spa (Italy) - SH-DR-SG (core numbers) G(cross-section) - AWM A/B I/II 80°C 300 V FT1 - OIL & SUN RESISTANT - MINUS 40 °C - IEC 60332-1 - traceability code - The marking "G" is replaced by "X" if green/yellow is missing For cross-section above 1 mm² UNIKA Spa (Italy) - SH-DR-SG (core numbers) G(cross-section) - AWM A/B I/II 80°C 1000 V FT1 - OIL & SUN RESISTANT - MINUS 40 °C - IEC 60332-1 - traceability code - The marking "G" is replaced by "X" if green/yellow is missing
Tensione di esercizio Rated voltage	300/500V o 0,6/1kV (300 V o 1000 V in accordo alla UL)	300/500 V or 0,6/1 kV (300 V or 1000 V according to UL)
Temperatura del conduttore per posa fissa e flessibile Rated conductor temperature for fixed and flexible installation	90°C	90°C
Temperatura minima d'installazione Minimum installation temperature	- 25°C	- 25°C
Raggio di curvatura minimo per applicazioni dinamiche in catena portachiavi Minimum bending radius for dynamic application into drag chain	7,5D: D è il diametro esterno	7,5D: D is the overall diameter
Comportamento al fuoco Fire behaviour	IEC 60332-1-2 per non propagazione della fiamma IEC 60754-1 contenuto di alogeni	IEC 60332-1-2 not flame propagation IEC 60754-1 halogen content
Requisiti speciali Special requirements	Elevata resistenza agli oli in accordo alla IEC 60092-350 allegato F Comportamento alle basse temperature -40°C in accordo alla IEC 60092-350 allegato E Comportamento raggi UV in accordo alla UL 1581	Enhanced oil resistance according to IEC 60092-350 annex F Low temperature behaviour at -40 °C according to IEC 60092-350 annex E UV resistance according to UL 1581
Applicazioni Application	Cavi per alimentazione attuatori, sensori, etc., per installazioni in catene portacavi, applicazione fissa o dinamica in ambienti indoor o outdoor	Cables to feed actuator, sensors, etc... to be installed into, drag chains for both fixed and dynamic installations, indoor and outdoor.



codice code	numero conduttori x sezione conductor number x cross-section (xnxmm²)	diametro esterno outer diameter (mm)	codice code	numero conduttori x sezione conductor number x cross-section (xnxmm²)	diametro esterno outer diameter (mm)
NU022U	2x0,25	4,3	NU036U	3G1	6,9
NU032U	3x0,25	4,5	NU046U	4G1	7,4
NU042U	4x0,25	4,8	NU056U	5G1	8
NU052U	5x0,25	5,1	NU076U	7G1	9,2
NU072U	7x0,25	5,8	NU126U	12G1	11,2
NU122U	12x0,25	7,1	NU186U	18G1	13,1
NU182U	18x0,25	8,1	NU256U	25G1	15,6
NU252U	25x0,25	9,8	NU027U	2x1,5	7,2
NU023U	2x0,34	4,5	NU037U	3G1,5	7,5
NU033U	3x0,34	4,7	NU047U	4G1,5	8,1
NU043U	4x0,34	5	NU057U	5G1,5	8,8
NU053U	5x0,34	5,4	NU077U	7G1,5	10,4
NU073U	7x0,34	6,3	NU127U	12G1,5	12,5
NU123U	12x0,34	7,5	NU187U	18G1,5	14,6
NU183U	18x0,34	8,6	NU257U	25G1,5	17,6
NU253U	25x0,34	10,4	NU029U	2x2,5	8,8
NU024U	2x0,50	5,6	NU039U	3G2,5	9,3
NU034U	3G0,50	5,8	NU049U	4G2,5	10,3
NU044U	4G0,50	6,2	NU059U	5G2,5	11,2
NU054U	5G0,50	6,6	NU079U	7G2,5	13,3
NU074U	7G0,50	7,6	NU129U	12G2,5	16,2
NU124U	12G0,50	9	NU189U	18G2,5	19
NU184U	18G0,50	10,4	NU259U	25G2,5	23
NU254U	25G0,50	12,3	NU03AU	3G4	10,5
NU025U	2x0,75	6,2	NU04AU	4G4	11,5
NU035U	3G0,75	6,5	NU05AU	5G4	12,5
NU045U	4G0,75	6,9	NU03BU	3G6	12,5
NU055U	5G0,75	7,5	NU04BU	4G6	13,8
NU075U	7G0,75	8,6	NU05BU	5G6	15,1
NU125U	12G0,75	10,4	NU04DU	4G10	17,4
NU185U	18G0,75	11,9	NU05DU	5G10	19,3
NU255U	25G0,75	14,4	NU04EU	4G16	20
NU026U	2x1	6,6	NU05EU	5G16	22

Cavo resistente ai fanghi secondo IEC 61892 Allegato D MUD resistant according to IEC 61892 Annex D

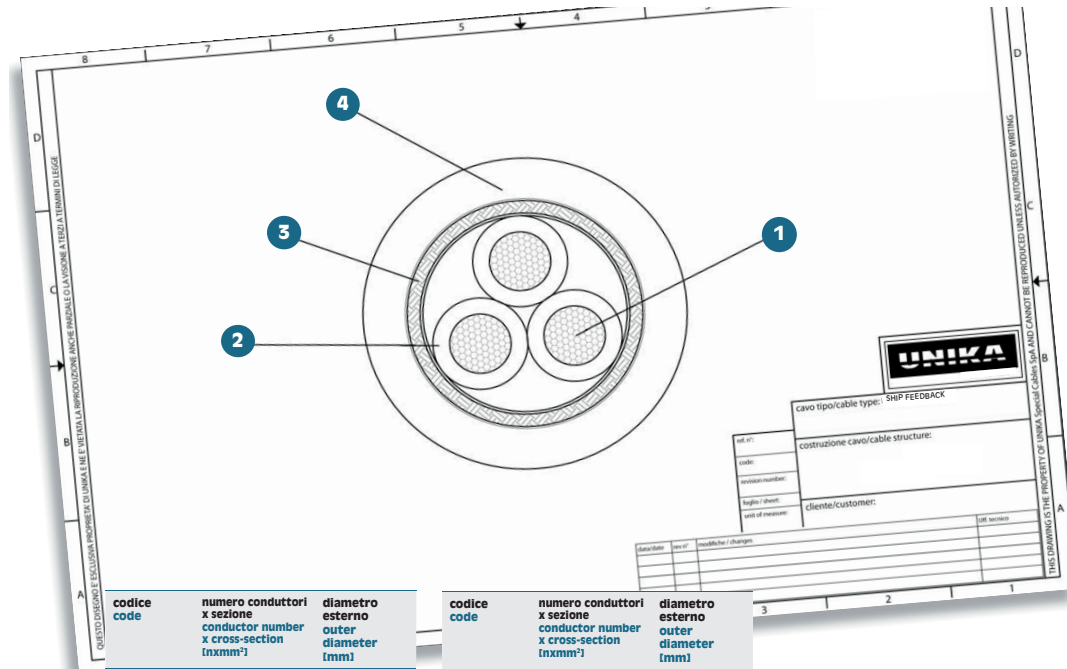
SHIP FEEDBACK

Cavi multipolari armati di controllo per catene portacavi per installazioni a bordo nave e offshore 300/500 V e 0,6/1 kV
 Multicore armoured drag chain control cables for shipboard and offshore installation rated 300/500 V and 0,6/1 kV



	Dati tecnici	Technical data
Conduttore Conductor	1 Rame rosso (opzionale stagnato) classe 6 in accordo alla IEC 60228	Bare copper (optional tinned) class 6 according to IEC 60228
Isolamento Insulation	2 Poliolefina in accordo alla UL 1581 e CSA n° 22.2 n°210 Spessori in accordo allo style 11146 UL 758	Polyolefin according to UL 1581 and CSA n° 22.2 n°210 Thickness according to style page 11146 UL 758
Anima Core	Conduttori neri numerati con o senza giallo/verde (identificazione preferenziale) o altri colori in accordo alle esigenze del cliente	Black numbered cores with or without green/yellow (preferential identification) or different colour as agreed with the Customers
Armatura Armouring	3 Treccia di rame stagnato (eventualmente + nastro Alluminio/Poliestere sotto l'armatura) Copertura minimo 85%	Tinned copper wire braid (with optional aluminium tape underneath the braid) Minimum coverage 85%
Guaina esterna Outer sheath	4 Poliuretano in accordo alla UL 1581 tab. 50.227 e CSA 22.2 Spessori in accordo alla UL 758 tab 13.3 Colore: grigio (preferenziale)	Polyurethane according to UL 1581 table 50.227 and CSA 22.2 Thickness according to UL 758 table 13.3 Colour: grey (for other colour agreed)
Marcatura Marking	Per sezioni fino e incluso 1 mm² UNIKA Spa (Italy) - SH-DR-SG (numero di conduttori/Gsezione) - AWM A/B I/II 80°C 300 V FT1 - OIL & SUN RESISTANT - MINUS 40°C - IEC 60332-1 - codice rintracciabilità - Il carattere "G" è sostituito da "X" in assenza del conduttore giallo/verde Per sezioni fino e incluso 1 mm² UNIKA Spa (Italy) - SH-DR-SG (numero di conduttori/Gsezione) - AWM A/B I/II 80°C 1000 V FT1 - OIL & SUN RESISTANT - MINUS 40°C - IEC 60332-1 - codice rintracciabilità - Il carattere "G" è sostituito da "X" in assenza del conduttore giallo/verde	For cross-section up to including 1 mm² UNIKA Spa (Italy) - SH-DR-SG (core numbers) G(cross-section) - AWM A/B I/II 80°C 300 V FT1 - OIL & SUN RESISTANT - MINUS 40 °C - IEC 60332-1 - traceability code - The marking "G" is replaced by "X" if green/ yellow is missing For cross-section above 1 mm² UNIKA Spa (Italy) - SH-DR-SG (core numbers) G(cross-section) - AWM A/B I/II 80°C 1000 V FT1 - OIL & SUN RESISTANT - MINUS 40 °C - IEC 60332-1 - traceability code - The marking "G" is replaced by "X" if green/ yellow is missing
Tensione di esercizio Rated voltage	300/500V o 0,6/1kV (300 V o 1000 V in accordo alla UL)	300/500 V or 0,6/1 kV (300 V or 1000 V according to UL)
Temperatura del conduttore per posa fissa e flessibile Rated conductor temperature for fixed and flexible installation	90°C	90°C
Temperatura minima d'installazione Minimum installation temperature	- 25°C	- 25°C
Raggio di curvatura minimo per applicazioni dinamiche in catena portacavi Minimum bending radius for dynamic application into drag chain	7,5D: D è il diametro esterno	7,5D: D is the overall diameter
Comportamento al fuoco Fire behaviour	IEC 60332-1-2 per non propagazione della fiamma IEC 60754-1 contenuto di alogeni	IEC 60332-1-2 not flame propagation IEC 60754-1 halogen content
Requisiti speciali Special requirements	Elevata resistenza agli oli in accordo alla IEC 60092-350 allegato F Comportamento alle basse temperature -40°C in accordo alla IEC 60092-350 allegato E Comportamento raggi UV in accordo alla UL 1581	Enhanced oil resistance according to IEC 60092-350 annex F Low temperature behaviour at -40 °C according to IEC 60092-350 annex E UV resistance according to UL 1581
Applicazioni Application	Cavi per alimentazione attuatori, sensori, etc., per installazioni in catene portacavi, applicazione fissa o dinamica in ambienti indoor o outdoor	Cables to feed actuator, sensors, etc., to be installed into, drag chains for both fixed and dynamic installations, indoor and outdoor.

Cavo resistente ai fanghi secondo IEC 61892 Allegato D MUD resistant according to IEC 61892 Annex D



codice code	numero conduttori x sezione conductor number x cross-section (inmm ²)	diametro esterno outer diameter (mm)	codice code	numero conduttori x sezione conductor number x cross-section (inmm ²)	diametro esterno outer diameter (mm)
NU022	2x0,25	5,0	NU036	3G1	7,7
NU032	3x0,25	5,2	NU046	4G1	8,5
NU042	4x0,25	5,5	NU056	5G1	9,0
NU052	5x0,25	5,8	NU076	7G1	10,4
NU072	7x0,25	6,7	NU126	12G1	12,4
NU122	12x0,25	8,0	NU186	18G1	14,3
NU182	18x0,25	9,0	NU256	25G1	17,0
NU252	25x0,25	10,8	NU027	2x1,5	8,0
NU023	2x0,34	5,2	NU037	3G1,5	8,3
NU033	3x0,34	5,5	NU047	4G1,5	9,2
NU043	4x0,34	5,8	NU057	5G1,5	10,0
NU053	5x0,34	6,5	NU077	7G1,5	11,6
NU073	7x0,34	7,2	NU127	12G1,5	13,8
NU123	12x0,34	8,5	NU187	18G1,5	16,2
NU183	18x0,34	10,0	NU257	25G1,5	19,0
NU253	25x0,34	12,0	NU029	2x2,5	9,5
NU024	2x0,50	6,3	NU039	3G2,5	10,3
NU034	3G0,50	6,5	NU049	4G2,5	11,3
NU044	4G0,50	7,0	NU059	5G2,5	12,4
NU054	5G0,50	7,5	NU079	7G2,5	14,4
NU074	7G0,50	8,5	NU129	12G2,5	17,5
NU124	12G0,50	10,0	NU189	18G2,5	20,3
NU184	18G0,50	11,5	NU259	25G2,5	24,2
NU254	25G0,50	13,5	NU03A	3G4	11,5
NU025	2x0,75	7,0	NU04A	4G4	12,4
NU035	3G0,75	7,2	NU05A	5G4	13,5
NU045	4G0,75	7,8	NU07A	7G4	16,3
NU055	5G0,75	8,5	NU03B	3G6	13,5
NU075	7G0,75	9,6	NU04B	4G6	15,2
NU125	12G0,75	11,5	NU05B	5G6	16,5
NU185	18G0,75	13,0	NU07B	7G6	19,5
NU255	25G0,75	15,8	NU04D	4G10	19,0
NU026	2x1	7,4	NU05D	5G10	20,7
			NU04E	4G16	21,8
			NU05E	5G16	24,0

UNIKA

Cavo tipo/cable type: SHP FEEDBACK

costruzione cavo/cable structure:

cliente/customer:

Officina

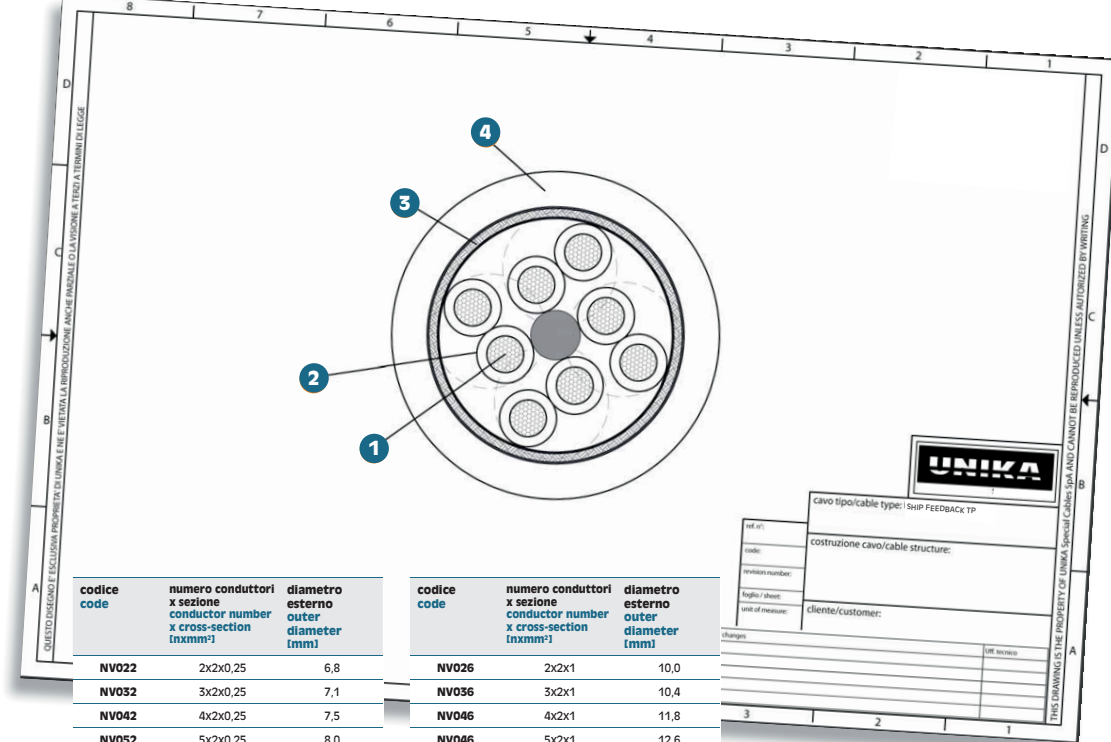
SHIP FEEDBACK TP

Cavi a coppie di controllo per catene portacavi per installazioni a bordo nave e offshore 300/500 V
 Multicore drag chain control cables for shipboard and offshore installation rated 300/500 V



	Dati tecnici	Technical data
Conduttore Conductor	1 Rame rosso (opzionale stagnato) classe 6 in accordo alla IEC 60228	Bare copper (optional tinned) class 6 according to IEC 60228
Isolamento Insulation	2 Poliolefina in accordo alla UL 1581 e CSA n° 22.2 n°210 Spessori in accordo allo style 11146 UL 758	Polyolefin according to UL 1581 and CSA n° 22.2 n° 210 Thickness according to style page 11146 UL 758
Anima Core	Copie (identificazione con diversi colori)	Pairs (identification with different colours)
Armatura Armouring	3 Treccia di rame stagnato (eventualmente + nastro Alluminio/Poliestere sotto l'armatura) Copertura minimo 85%	Tinned copper wire braid (with optional aluminium tape underneath the braid) Minimum coverage 85%
Guaina esterna Outer sheath	4 Poliuretano in accordo alla UL 1581 tab. 50.227 e CSA 22.2 Spessori in accordo alla UL 758 tab 13.3 Colore: grigio (preferenziale)	Polyurethane according to UL 1581 table 50.227 and CSA 22.2 Thickness according to UL 758 table 13.3 Colour: grey (or other colour agreed)
Marcatura Marking	UNIKA Spa (Italy) - SH-DR-TP (numero di conduttori) x2x (sezione) - AWM A/B I/II 80°C 300 V FT1 - OIL & SUN RESISTANT - MINUS 40°C - IEC 60332-1 - codice rintracciabilità	UNIKA Spa (Italy) - SH-FB-TP (core numbers) x2x(cross-section) - AWM A/B I/II 80°C 300 V FT1 - OIL & SUN RESISTANT - MINUS 40 °C - IEC 60332-1 - traceability code
Tensione di esercizio Rated voltage	300/500V (300 V in accordo alla UL)	300/500 V (300 V according to UL)
Temperatura del conduttore per posa fissa e flessibile Rated conductor temperature for fixed and flexible installation	90°C	90°C
Temperatura minima d'installazione Minimum installation temperature	- 25°C	- 25°C
Raggio di curvatura minimo per applicazioni dinamiche in catena portachiavi Minimum bending radius for dynamic application into drag chain	7,5D: D è il diametro esterno	7,5D: D is the overall diameter
Comportamento al fuoco Fire behaviour	IEC 60332-1-2 per non propagazione della fiamma IEC 60754-1 contenuto di alogeni	IEC 60332-1-2 not flame propagation IEC 60754-1 halogen content
Requisiti speciali Special requirements	Elevata resistenza agli oli in accordo alla IEC 60092-350 allegato F Comportamento alle basse temperature -40°C in accordo alla IEC 60092-350 allegato E Comportamento raggi UV in accordo alla UL 1581	Enhanced oil resistance according to IEC 60092-350 annex F Low temperature behaviour at -40 °C according to IEC 60092-350 annex E UV resistance according to UL 1581
Applicazioni Application	Cavi per alimentazione attuatori, sensori, etc... per installazione in catene portacavi, applicazione fissa o dinamica in ambienti indoor o outdoor	Cables to feed actuator, sensors, etc... to be installed into, drag chains for both fixed and dynamic installations, indoor and outdoor.

Cavo resistente ai fanghi secondo IEC 61892 Allegato D
 MUD resistant according to IEC 61892 Annex D



UNIKA

cavo tipo/cable type: SHIP FEEDBACK TP

costruzione cavo/cable structure:

cliente/customer:

UNIKA

Cavi per installazioni esterne a bordo nave • Electrical cables for outdoor shipboard installation

Cavi per installazioni esterne a bordo nave • Electrical cables for outdoor shipboard installation - (Rev.01.2018)