



## CAVI OFFSHORE IN ACCORDO AL BRITISH STANDARD BS 6883/7917 OFFSHORE CABLES ACCORDING TO BRITISH STANDARD BS 6883/7917

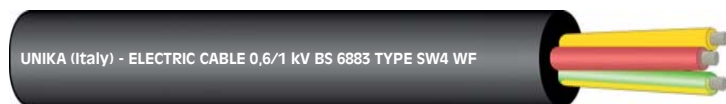
Cavi potenza, controllo e segnalamento per applicazioni navali e offshore in accordo al British standard BS 6883/7917.

Power, control and signal offshore cables in compliance with British standard BS 6883/7917.

<b>UK-PC-U</b>	Cavi unipolari potenza e controllo offshore, 0,6/1kV, non armati in accordo al British standard Single and multicore, unarmoured power and control offshore cables rated 0,6/1 kV according to British standard	<b>178</b>
<b>UK-PC-A</b>	Cavi unipolari e multipolari potenza e controllo offshore, 0,6/1kV, armati in accordo al British standard Single and multicore, armoured power and control offshore cables rated 0,6/1 kV according to British standard	<b>180</b>
<b>UK-PC-U-F</b>	Cavi unipolari e multipolari potenza e controllo offshore, 0,6/1kV, non armati e resistenti al fuoco in accordo al British standard Single and multicore, unarmoured, fire resisting power and control offshore cables rated 0,6/1 kV according to British standard	<b>182</b>
<b>UK-PC-A-F</b>	Cavi unipolari e multipolari potenza e controllo offshore, 0,6/1kV, armati e resistenti al fuoco in accordo al British standard Single and multicore, armoured, fire resisting power and control offshore cables rated 0,6/1 kV according to British standard	<b>184</b>
<b>UK-CI-U</b>	Cavi unipolari e multipolari di controllo e strumentazione offshore, 150/250V, schermati individualmente, non armati in accordo al British standard Control and instrumentation, individually screened, unarmoured offshore cables rated 150/250 V according to British standard	<b>186</b>
<b>UK-CI-C-U</b>	Cavi unipolari e di controllo e strumentazione offshore, 150/250V, totalmente schermati, non armati in accordo al British standard Control and instrumentation, collectively screened, unarmoured offshore cables rated 150/250 V according to British standard	<b>188</b>
<b>UK-CI-I-A</b>	Cavi unipolari e multipolari di controllo e strumentazione offshore, 150/250V, schermati individualmente, armati in accordo al British standard Control and instrumentation, individually screened, armoured offshore cables rated 150/250 V according to British standard	<b>190</b>
<b>UK-CI-C-A</b>	Cavi unipolari e di controllo e strumentazione offshore, 150/250V, totalmente schermati, armati in accordo al British standard Control and instrumentation, collectively screened, armoured offshore cables rated 150/250 V according to British standard	<b>192</b>
<b>UK-CI-I-A-F</b>	Cavi unipolari e multipolari di controllo e strumentazione offshore, 150/250V, schermati individualmente, armati e resistenti al fuoco in accordo al British standard Control and instrumentation, individually screened, armoured, fire resisting offshore cables rated 150/250 V according to British standard	<b>194</b>
<b>UK-CI-C-A-F</b>	Cavi unipolari e multipolari di controllo e strumentazione offshore, 150/250V, totalmente schermati, armati e resistenti al fuoco in accordo al British standard Control and instrumentation, collectively screened, armoured, fire resisting offshore cables rated 150/250 V according to British standard	<b>196</b>
<b>APPENDIX A</b>	Interpretazione della codifica UKOOA UKOOA CABLE coding	<b>198</b>

## UK-PC-U

Cavi unipolari potenza e controllo offshore, 0,6/1kV, non armati in accordo al British standard  
Single and multicore, unarmoured power and control offshore cables rated 0,6/1 kV according to British standard



	Dati tecnici	Technical data
<b>Conduttore Conductor</b>	Trefolo in rame stagnato in accordo alla classe 5 - BS 6360 (versione in classe 2 disponibile su richiesta)	Tinned copper according to BS 6360 class 5 (class 2 version available on request)
<b>Isolamento Insulation</b>	XLPE GP4 in accordo alla BS 7655-1.2	XLPE GP4 according to BS 7655-1.2
<b>Identificazione (preferenziale) Core identification (preferential)</b>	1 conduttore: rosso o nero 2 conduttori: rosso, nero o giallo/verde 3 conduttori: rosso, giallo e blu o giallo/verde 4 conduttori: rosso, giallo, blu e nero o giallo/verde Da 5 conduttori: neri numerati (con o senza giallo/verde)	1 core: red or black 2 cores: red, black or green/yellow 3 cores: red, yellow and blue or green/yellow 4 cores: red, yellow, blue and black or green/yellow From 5 cores: black numbered (with or without green/yellow)
<b>Guaina esterna Outer sheath</b>	Miscela Halogen Free reticolata SW4 in accordo alla 7655-2.6 altamente resistente all'olio	Halogen free thermosetting compound SW4 according to 7655-2.6 enhanced oil resistant
<b>Marcatura Marking</b>	UNIKA Spa (Italy) - ELECTRIC CABLE 0,6/1kV BS 6883 TYPE SW4 "cod. UKOOA" - rintracciabilità "marcatura metrica"	UNIKA Spa (Italy) - ELECTRIC CABLE 0,6/1 kV BS 6883 TYPE SW4 "UKOOA code" "traceability code" - "meter mark"
<b>Temperatura per posa fissa Rated conductor temperature for fixed installation</b>	90 °C	90 °C
<b>Temperatura minima d'installazione Minimum installation temperature</b>	-20 °C	-20 °C
<b>Raggio minimo di curvatura Minimum bending radius</b>	in accordo alla IEC 60092-352 tab. 4): 4D per cavi con Ø > 25mm 6D per cavi con Ø < 25mm Dove D è il diametro esterno del cavo	(according to IEC 60092-352 table 4): 4D for cables having overall diameter not above 25 mm 6D for cables having overall diameter above 25 mm D is the overall diameter
<b>Comportamento al fuoco Fire behaviour</b>	IEC 60332-3-22 non propagante il fuoco IEC 60332-1-2 non propagante la fiamma IEC 60754-1 assenza di alogenuri IEC 61034 densità dei fumi	IEC 60332-3-22 not fire propagation IEC 60332-1-2 not flame propagation IEC 60754-1 halogen content IEC 61034 smoke emission

codice code	numero conduttori x sezione conductor number x cross-section [inxmm <sup>2</sup> ]	diametro esterno overall diameter [mm]	massa Cu Cu mass [kg/km]	massa cavo cable mass [kg/km]
U2027	2x1,5	8,6	26	105
U2037	3x1,5	9,0	40	120
U2047	4x1,5	10,0	55	148
U2057	5x1,5	10,9	66	172
U2077	7x1,5	11,9	92	221
U2127	12x1,5	15,5	158	344
U2197	19x1,5	18,3	250	511
U2277	27x1,5	22,0	356	703
U2377	37x1,5	24,7	488	927
U2029	2x2,5	9,4	43	135
U2039	3x2,5	9,9	64	159
U2049	4x2,5	10,9	85	193
U2059	5x2,5	12,0	107	230
U2079	7x2,5	13,3	149	304
U2129	12x2,5	17,8	256	499
U2199	19x2,5	21,1	406	749
U2279	27x2,5	25,6	577	1051
U2379	37x2,5	28,9	790	1399
U201A	1x4	6,4	31	69
U202A	2x4	11,4	68	202
U203A	3x4	12,1	102	241
U204A	4x4	13,3	136	293
U201B	1x6	7,0	47	91
U202B	2x6	12,4	99	254
U203B	3x6	13,2	149	309
U204B	4x6	14,7	199	386
U201D	1x10	8,0	85	135
U202D	2x10	14,8	179	391
U203D	3x10	15,8	269	486
U204D	4x10	17,5	358	606
U201E	1x16	9,0	131	191
U202E	2x16	17,2	279	557
U203E	3x16	18,3	419	696
U204E	4x16	20,4	558	879
U201F	1x25	11,3	200	290

codice code	terne e numero conduttori x sezione triple and conductor number x cross-section [inxmm <sup>2</sup> ]	diametro esterno overall diameter [mm]	massa Cu Cu mass [kg/km]	massa cavo cable mass [kg/km]
U202F	2x25	20,8	456	855
U203F	3x25	22,4	684	1093
U204F	4x25	24,9	912	1379
U201G	1x35	12,6	280	383
U202G	2x35	23,6	619	1120
U203G	3x35	25,4	928	1436
U204G	4x35	28,2	1238	1810
U201H	1x50	14,6	402	535
U202H	2x50	27,4	928	1597
U203H	3x50	29,4	1392	2059
U204H	4x50	32,8	1856	2617
U201J	1x70	16,2	573	724
U202J	2x70	31,0	1312	2154
U203J	3x70	33,3	1968	2804
U204J	4x70	37,0	2624	3559
U201K	1x95	19,1	822	1021
U202K	2x95	36,8	1727	2897
U203K	3x95	38,6	2590	3670
U204K	4x95	43,9	3453	4735
U201L	1x120	20,4	981	1202
U202L	2x120	39,8	2210	3561
U203L	3x120	42,7	3315	4631
U204L	4x120	47,7	4420	5909
U201M	1x150	22,6	1285	1553
U203M	3x150	47,6	4144	5773
U204M	4x150	53,2	5525	7369
U201N	1x185	25,2	1488	1813
U203N	3x185	53,2	5180	7202
U204N	4x185	59,3	6906	9170
U201P	1x240	28,5	1961	2359
U203P	3x240	60,5	6657	9231
U204P	4x240	67,7	8876	11791
U201Q	1x300	31,6	2502	2977

# UK-PC-A

Cavi unipolari e multipolari potenza e controllo offshore, 0,6/1kV, armati in accordo al British standard  
Single and multicore, armoured power and control offshore cables rated 0,6/1 kV according to British standard



	Dati tecnici	Technical data
<b>Conduttore Conductor</b>	Trefolo in rame stagnato ricotto In accordo alla classe 5 – BS 6360 (versione in classe 2 disponibile su richiesta)	Tinned annealed copper according to BS 6360 class 5 (class 2 version available on request)
<b>Isolamento Insulation</b>	XLPE GP4 in accordo alla BS 7655-1.2	XLPE GP4 according to BS 7655-1.2
<b>Identificazione anime (preferenziale) Core identification (preferential)</b>	1 conduttore: rosso o nero 2 conduttori: rosso, nero o giallo/verde 3 conduttori: rosso, giallo e blu o giallo/verde 4 conduttori: rosso, giallo, blu e nero o giallo/verde Da 5 conduttori neri numerati (con o senza giallo/verde)	1 core: red or black 2 cores: red, black or green/yellow 3 cores: red, yellow and blue or green/yellow 4 cores: red, yellow, blue and black or green/ yellow From 5 cores: black numbered (with or without green/yellow)
<b>Guaina interna Inner sheath</b>	Miscela Halogen Free reticolata SW4 in accordo alla 7655-2.6 altamente resistente all'olio	Halogen free thermosetting compound SW4 according to 7655-2.6 enhanced oil resistant
<b>Armatura a treccia Braid armour</b>	Treccia di fili di rame d'acciaio zincato (rame stagnato su richiesta)	Galvanized steel wire braid (tinned copper on request)
<b>Guaina esterna Outer sheath</b>	Miscela Halogen Free reticolata SW4 in accordo alla 7655-2.6 altamente resistente all'olio	Halogen free thermosetting compound SW4 according to 7655-2.6 enhanced oil resistant
<b>Marcatura Marking</b>	UNIKA Spa (Italy) - ELECTRIC CABLE 0,6/1kV BS 6883 TYPE SW4 "codice UK00A" – rintracciabilità "marcatura metrica"	UNIKA Spa (Italy) - ELECTRIC CABLE 0,6/1 kV BS 6883 TYPE SW4 "UK00A code" "traceability code" - "meter mark"
<b>Temperatura per posa fissa Rated conductor temperature for fixed installation</b>	90 °C	90 °C
<b>Temperatura minima d'installazione Minimum installation temperature</b>	-20 °C	-20 °C
<b>Raggio minimo di curvatura Minimum bending radius</b>	in accordo alla IEC 60092-352 tab. 4: 4D per cavi con $\phi > 25$ mm 6D per cavi con $\phi < 25$ mm Dove D è il diametro esterno del cavo	(according to IEC 60092-352 table 4): 4D for cables having overall diameter not above 25 mm 6D for cables having overall diameter above 25 mm D is the overall diameter
<b>Comportamento al fuoco Fire behaviour</b>	IEC 60332-3-22 non propagante il fuoco IEC 60332-1-2 non propagante la fiamma IEC 60754-1 assenza di alogenii IEC 61034 densità dei fumi	IEC 60332-3-22 not fire propagation IEC 60332-1-2 not flame propagation IEC 60754-1 halogen content IEC 61034 smoke emission

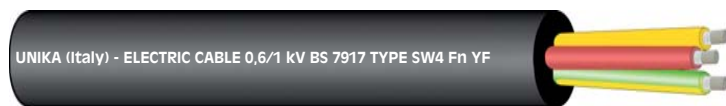
codice code	numero conduttori x sezione conductor number x cross-section (n x mm <sup>2</sup> )	diámetro esterno overall diameter (mm)	massa Cu Cu mass (kg/km)	massa cavo cable mass (kg/km)
U1027	2x1,5	12,3	26	241
U1037	3x1,5	12,7	40	261
U1047	4x1,5	13,7	55	303
U1057	5x1,5	14,7	66	343
U1077	7x1,5	15,8	92	409
U1127	12x1,5	20,0	158	616
U1197	19x1,5	23,1	250	845
U1277	27x1,5	27,5	356	1149
U1377	37x1,5	31,2	488	1557
U1029	2x2,5	13,1	43	282
U1039	3x2,5	13,8	64	319
U1049	4x2,5	14,7	85	365
U1059	5x2,5	15,9	107	420
U1079	7x2,5	17,2	149	514
U1129	12x2,5	22,1	256	795
U1199	19x2,5	25,5	406	1100
U1279	27x2,5	31,0	577	1608
U1379	37x2,5	34,5	790	2041
U101A	1x4	9,5	68	154
U102A	2x4	15,2	68	379
U103A	3x4	16,0	102	431
U104A	4x4	17,4	136	511
U101B	1x6	10,1	87	183
U102B	2x6	16,5	99	459
U103B	3x6	17,3	149	526
U104B	4x6	19,0	199	632
U101D	1x10	11,3	128	243
U102D	2x10	18,9	179	632
U103D	3x10	20,1	269	738
U104D	4x10	22,0	358	908
U101E	1x16	12,5	183	319
U102E	2x16	21,5	279	844
U103E	3x16	22,8	419	1011

codice code	terne e numero conduttori x sezione triple and conductor number x cross-section (n x mm <sup>2</sup> )	diámetro esterno overall diameter (mm)	massa Cu Cu mass (kg/km)	massa cavo cable mass (kg/km)
U104E	4x16	25,1	558	1239
U101F	1x25	15,2	295	479
U102F	2x25	25,5	456	1224
U103F	3x25	27,3	684	1501
U104F	4x25	30,6	912	1941
U101G	1x35	16,7	385	599
U102G	2x35	28,5	619	1551
U103G	3x35	31,1	928	2012
U104G	4x35	34,1	1238	2459
U101H	1x50	18,7	525	785
U102H	2x50	33,3	928	2230
U103H	3x50	35,4	1392	2744
U104H	4x50	39,2	1856	3420
U101J	1x70	20,5	708	1007
U102J	2x70	37,2	1312	2901
U103J	3x70	39,6	1968	3609
U104J	4x70	43,8	2624	4494
U101K	1x95	23,6	980	1362
U102K	2x95	43,4	1727	3820
U103K	3x95	46,3	2590	4741
U104K	4x95	51,1	3453	5892
U101L	1x120	25,1	1149	1578
U102L	2x120	46,8	2210	4601
U103L	3x120	49,9	3315	5768
U104L	4x120	55,3	4420	7212
U101M	1x150	27,9	1538	2057
U103M	3x150	55,2	4144	7079
U101N	1x185	30,7	1768	2378
U103N	3x185	61,2	5180	8731
U101P	1x240	34,2	2279	3012
U103P	3x240	68,9	6657	11033
U101Q	1x300	37,6	2846	3717

## UK-PC-U-F

Cavi unipolari e multipolari potenza e controllo offshore, 0,6/1kV, non armati e resistenti al fuoco in accordo al British standard

Single and multicore, unarmoured, fire resisting power and control offshore cables rated 0,6/1 kV according to British standard



	Dati tecnici	Technical data
<b>Conduttore Conductor</b>	Trefolo in rame stagnato ricotto In accordo alla classe 5 – BS 6360 (versione in classe 2 disponibile su richiesta)	Tinned annealed copper according to BS 6360 class 5 (class 2 version available on request)
<b>Isolamento Insulation</b>	Nastro/i resistente/i al fuoco XLPE GP4 in accordo alla BS 7655-1.2	Fire resisting tape(s) + XLPE GP4 according to BS 7655-1.2
<b>Identificazione anime (preferenziale) Core identification (preferential)</b>	1 conduttore: rosso o nero 2 conduttori: rosso, nero o giallo/verde 3 conduttori: rosso, giallo e blu o giallo/verde 4 conduttori: rosso, giallo, blu e nero o giallo/verde Da 5 conduttori neri numerati (con o senza giallo/verde)	1 core: red or black 2 cores: red, black or green/yellow 3 cores: red, yellow and blue or green/yellow 4 cores: red, yellow, blue and black or green/ yellow From 5 cores: black numbered (with or without green/yellow)
<b>Guaia esterna Outer sheath</b>	Miscela Halogen Free reticolata SW4 in accordo alla 7655-2.6 altamente resistente all'olio	Halogen free thermosetting compound SW4 according to 7655-2.6 enhanced oil resistant
<b>Marcatura Marking</b>	UNIKA Spa (Italy) - ELECTRIC CABLE 0,6/1kV BS 7917 TYPE SW4 Fn "codice UKQ00A" rintracciabilità "marcatura metrica" n: 0 resistente al fuoco a 750°C, 1 resistente a 950°C	UNIKA Spa (Italy) - ELECTRIC CABLE 0,6/1 kV BS 7917 TYPE SW4 Fn "UKQ00A code" "traceability code" - "meter mark" n: 0 fire resisting at 750°C, 1 fire resisting at 950°C
<b>Temperatura per posa fissa Rated conductor temperature for fixed installation</b>	90 °C	90 °C
<b>Temperatura minima d'installazione Minimum installation temperature</b>	-20 °C	-20 °C
<b>Raggio minimo di curvatura Minimum bending radius</b>	in accordo alla IEC 60092-352 tab. 4): 4D per cavi con Ø > 25mm 6D per cavi con Ø < 25mm Dove D è il diametro esterno del cavo	(according to IEC 60092-352 table 4): 4D for cables having overall diameter not above 25 mm 6D for cables having overall diameter above 25 mm D is the overall diameter
<b>Comportamento al fuoco Fire behaviour</b>	IEC 60332-3-22 non propagante il fuoco IEC 60332-1-2 non propagante la fiamma IEC 60331-21, IEC 30331-1 (2) resistenza al fuoco IEC 60754-1 assenza di alogenii IEC 61034 densità dei fumi	IEC 60332-3-22 not fire propagation IEC 60332-1-2 not flame propagation IEC 60331-21, IEC 30331-1 (2) fire resistant IEC 60754-1 halogen content IEC 61034 smoke emission

codice code	numero conduttori x sezione conductor number x cross-section [inxmm²]	diametro esterno overall diameter [mm]	massa Cu Cu mass [kg/km]	massa cavo cable mass [kg/km]
U4027	2x1,5	9,6	26	126
U4037	3x1,5	10,1	40	143
U4047	4x1,5	11,1	53	172
U4057	5x1,5	12,1	66	200
U4077	7x1,5	13,4	92	262
U4127	12x1,5	17,8	158	419
U4197	19x1,5	21,1	250	623
U4277	27x1,5	25,7	356	877
U4377	37x1,5	29,0	488	1161
U4029	2x2,5	10,5	43	160
U4039	3x2,5	11,1	64	186
U4049	4x2,5	12,1	85	222
U4059	5x2,5	13,5	107	270
U4079	7x2,5	14,8	149	349
U4129	12x2,5	19,9	256	572
U4199	19x2,5	23,6	406	857
U4279	27x2,5	28,7	577	1203
U4379	37x2,5	32,4	790	1599
U401A	1x4	7,0	31	78
U402A	2x4	12,4	68	229
U403A	3x4	13,2	102	271
U404A	4x4	14,5	136	329
U401B	1x6	7,5	47	98
U402B	2x6	13,4	99	283
U403B	3x6	14,3	149	342
U404B	4x6	15,9	199	425
U401D	1x10	8,5	85	143
U402D	2x10	15,9	179	430
U403D	3x10	16,9	269	525
U404D	4x10	19,0	358	663
U401E	1x16	9,7	131	206
U402E	2x16	18,3	279	602
U403E	3x16	19,5	419	747

codice code	terne e numero conduttori x sezione triple and conductor number x cross-section [inxmm²]	diametro esterno overall diameter [mm]	massa Cu Cu mass [kg/km]	massa cavo cable mass [kg/km]
U404E	4x16	21,8	558	940
U401F	1x25	11,9	200	305
U402F	2x25	21,9	456	909
U403F	3x25	23,6	684	1154
U404F	4x25	26,3	912	1453
U401G	1x35	13,2	280	399
U402G	2x35	24,7	619	1181
U403G	3x35	26,6	928	1506
U404G	4x35	29,7	1238	1902
U401H	1x50	15,2	402	555
U402H	2x50	28,5	928	1667
U403H	3x50	30,6	1392	2139
U404H	4x50	34,2	1856	2714
U401J	1x70	16,8	573	745
U402J	2x70	32,1	1312	2234
U403J	3x70	34,5	1968	2894
U404J	4x70	38,5	2624	3680
U401K	1x95	19,7	822	1045
U402K	2x95	37,9	1727	2991
U403K	3x95	40,7	2590	3846
U404K	4x95	45,4	3453	4877
U401L	1x120	21,0	981	1229
U402L	2x120	40,9	2210	3663
U403L	3x120	43,9	3315	4747
U404L	4x120	49,1	4420	6052
U401M	1x150	23,2	1285	1582
U403M	3x150	48,8	4144	5902
U401N	1x185	25,8	1488	1845
U403N	3x185	54,4	5180	7346
U401P	1x240	29,1	1961	2396
U403P	3x240	61,6	6657	9380
U401Q	1x300	32,2	2502	3018

# UK-PC-A-F

Cavi unipolari e multipolari potenza e controllo offshore, 0,6/1kV, armati e resistenti al fuoco in accordo al British standard

Single and multicore, armoured, fire resisting power and control offshore cables rated 0,6/1 kV according to British standard



	Dati tecnici	Technical data
<b>Conduttore Conductor</b>	Trefolo in rame stagnato ricotto In accordo alla classe 5 – BS 6360 (versione in classe 2 disponibile su richiesta)	Tinned annealed copper according to BS 6360 class 5 (class 2 version available on request)
<b>Isolamento Insulation</b>	Nastro/i resistente/i al fuoco XLPE GP4 in accordo alla BS 7655-1.2	Fire resisting tapels) + XLPE GP4 according to BS 7655-1.2
<b>Identificazione anime (preferenziale) Core identification (preferential)</b>	1 conduttore: rosso o nero 2 conduttori: rosso, nero o giallo/verde 3 conduttori: rosso, giallo e blu o giallo/verde 4 conduttori: rosso, giallo, blu e nero o giallo/verde Da 5 conduttori neri numerati (con o senza giallo/verde)	1 core: red or black 2 cores: red, black or green/yellow 3 cores: red, yellow and blue or green/yellow 4 cores: red, yellow, blue and black or green/yellow From 5 cores: black numbered (with or without green/yellow)
<b>Guaina interna Inner sheath</b>	Mescola Halogen Free reticolata SW4 In accordo alla 7655-2.6 altamente resistente all'olio	Halogen free thermosetting compound SW4 according to 7655-2.6 enhanced oil resistant
<b>Armatura a treccia Braid armour</b>	Treccia di fili di rame d'acciaio zincato (rame stagnato su richiesta)	Galvanized steel wire braid (tinned copper on request)
<b>Guaina esterna Outer sheath</b>	Mescola Halogen Free reticolata SW4 in accordo alla 7655-2.6 altamente resistente all'olio Colore: nero	Halogen free thermosetting compound SW4 according to 7655-2.6 enhanced oil resistant Colour: black
<b>Marcatura Marking</b>	UNIKA Spa (Italy) - ELECTRIC CABLE 0,6/1kV BS 7917 TYPE SW4 Fn "codice UKOOA" rintracciabilità "marcatura metrica" n: 0 resistente al fuoco a 750°C, 1 resistente a 950°C	UNIKA Spa (Italy) – ELECTRIC CABLE 0,6/1 kV BS 7917 TYPE SW4 Fn "UKOOA code" "traceability code" - "meter mark" n: 0 fire resisting at 750°C, 1 fire resisting at 950°C
<b>Temperatura per posa fissa Rated conductor temperature for fixed installation</b>	90 °C	90 °C
<b>Temperatura minima d'installazione Minimum installation temperature</b>	-20 °C	-20 °C
<b>Raggio minimo di curvatura Minimum bending radius</b>	In accordo alla IEC 60092-352 tab. 4): 4D per cavi con Ø > 25mm 6D per cavi con Ø < 25mm Dove D è il diametro esterno del cavo	(according to IEC 60092-352 table 4): 4D for cables having overall diameter not above 25 mm 6D for cables having overall diameter above 25 mm D is the overall diameter
<b>Comportamento al fuoco Fire behaviour</b>	IEC 60332-3-22 non propagante il fuoco IEC 60332-1-2 non propagante la fiamma IEC 60331-21, IEC 30331-1 (2) resistenza al fuoco IEC 60754-1 assenza di alogenii IEC 61034 densità dei fumi	IEC 60332-3-22 not fire propagation IEC 60332-1-2 not flame propagation IEC 60331-21, IEC 30331-1 (2) fire resistant IEC 60754-1 halogen content IEC 61034 smoke emission

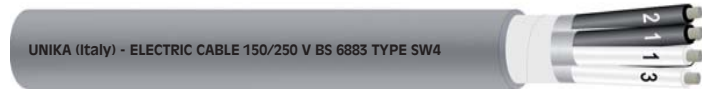
codice code	numero conduttori x sezione conductor number x cross-section [nXmm²]	diámetro esterno overall diameter [mm]	massa Cu Cu mass [kg/km]	massa cavo cable mass [kg/km]
U3027	2x1,5	13,3	26	275
U3037	3x1,5	13,8	40	300
U3047	4x1,5	15,0	55	349
U3057	5x1,5	16,0	66	391
U3077	7x1,5	17,3	92	471
U3127	12x1,5	22,1	158	711
U3197	19x1,5	25,6	250	979
U3277	27x1,5	30,6	356	1336
U3377	37x1,5	34,8	488	1812
U3029	2x2,5	14,2	43	322
U3039	3x2,5	15,0	64	364
U3049	4x2,5	16,0	85	412
U3059	5x2,5	17,4	107	480
U3079	7x2,5	18,9	149	587
U3129	12x2,5	24,4	256	908
U3199	19x2,5	28,3	406	1265
U3279	27x2,5	34,3	577	1834
U3379	37x2,5	38,4	790	2344
U301A	1x4	10,1	71	169
U302A	2x4	16,3	68	425
U303A	3x4	17,1	102	480
U304A	4x4	18,6	136	562
U301B	1x6	10,6	89	195
U302B	2x6	17,5	99	503
U303B	3x6	18,4	149	574
U304B	4x6	20,2	199	690
U301D	1x10	11,8	131	258
U302D	2x10	20,0	179	685
U303D	3x10	21,4	269	817
U304D	4x10	23,4	358	984
U301E	1x16	13,0	185	334
U302E	2x16	22,6	279	907
U303E	3x16	24,1	419	1086

Codice Code	Terne E Numero Conduttori X Sezione Triple And Conductor Number X Cross-Section [nXmm²]	Diámetro Esterno Overall Diameter [Mm]	massa Cu Cu mass [kg/km]	massa cavo cable mass [kg/km]
U304E	4x16	26,4	558	1319
U301F	1x25	15,8	300	504
U302F	2x25	26,6	456	1297
U303F	3x25	28,6	684	1587
U304F	4x25	31,9	912	2040
U301G	1x35	17,3	392	628
U302G	2x35	29,6	572	1584
U303G	3x35	32,4	928	2113
U304G	4x35	35,6	1238	2581
U301H	1x50	19,3	528	812
U302H	2x50	34,5	928	2339
U303H	3x50	36,4	1392	2836
U304H	4x50	40,5	1856	3539
U301J	1x70	21,1	712	1038
U302J	2x70	38,3	1312	3000
U303J	3x70	41,0	1968	3739
U304J	4x70	45,1	2624	4627
U301K	1x95	24,2	985	1397
U302K	2x95	44,5	1727	3936
U303K	3x95	47,6	2590	4881
U304K	4x95	52,5	3453	6057
U301L	1x120	25,7	1154	1615
U302L	2x120	47,9	2210	4735
U303L	3x120	51,2	3315	5920
U304L	4x120	56,6	4420	7383
U301M	1x150	28,1	1476	2020
U303M	3x150	56,5	4144	7255
U301N	1x185	31,3	1770	2419
U303N	3x185	62,5	5180	8917
U301P	1x240	32,1	1773	2474
U303P	3x240	70,1	6657	11224
U301Q	1x300	38,1	2853	3762

## UK-CI-I-U

Cavi unipolari e multipolari di controllo e strumentazione offshore, 150/250V, schermati individualmente, non armati in accordo al British standard

Control and instrumentation, individually screened, unarmoured offshore cables rated 150/250 V according to British standard



	Dati tecnici	Technical data
<b>Conduttore Conductor</b>	Trefolo in rame stagnato ricotto In accordo alla classe 5 – BS 6360 (versione in classe 2 disponibile su richiesta)	Tinned annealed copper according to BS 6360 class 5 (class 2 version available on request)
<b>Isolamento Insulation</b>	XLPE GP4 in accordo alla BS 7655-1.2	XLPE GP4 according to BS 7655-1.2
<b>Identificazione anime (preferenziale) Core identification (preferential)</b>	Coppia: nero, bianco Terna: nero, bianco, rosso Quarta: nero, bianco, rosso, blu	Pair: black and white Triple: black, white and red Quad: black, white, red and blue
<b>Riuntura anime Single core assembly</b>	Anime riunite a formare coppie o terne o quarte	Each core assembled forming pairs or triples or quads (unit)
<b>Schermatura individuale Individual screen on each unit</b>	Nastro Alluminio/Poliestere + drain wire	Aluminium/polyester tape with drain wire
<b>Riuntura totale Unit assembly</b>	Ogni unità riunita assieme a filati riempitivi e nastri non igroscopici	All units assembled in round formation with suitable fillers and non hygroscopic tape(s)
<b>Guaina esterna Outer sheath</b>	Miscela Halogen Free reticolata SW4 in accordo alla 7655-2.6 altamente resistente all'olio Colore: grigio	Halogen free thermosetting compound SW4 according to 7655-2.6 enhanced oil resistant Colour: grey
<b>Marcatura Marking</b>	UNIKA Spa (Italy) - ELECTRIC CABLE 150/250V BS 6883 TYPE SW4 "codice UK00A" – rintracciabilità "marcatura metrica"	UNIKA Spa (Italy) – ELECTRIC CABLE 150/250 V BS 6883 TYPE SW4 "traceability code" - "meter mark"
<b>Temperatura per posa fissa Rated conductor temperature for fixed installation</b>	90 °C	90 °C
<b>Temperatura minima d'installazione Minimum installation temperature</b>	-20 °C	-20 °C
<b>Raggio minimo di curvatura Minimum bending radius</b>	8D: D è il Ø esterno del cavo	8D:D is the overall diameter
<b>Comportamento al fuoco Fire behaviour</b>	IEC 60332-3-22 non propagante il fuoco IEC 60332-1-2 non propagante la fiamma IEC 60754-1 assenza di alogenii IEC 61034 densità dei fumi	IEC 60332-3-22 not fire propagation IEC 60332-1-2 not flame propagation IEC 60754-1 halogen content IEC 61034 smoke emission

codice code	coppie e numero conduttori x sezione pair and conductor number x cross- section (xmm <sup>2</sup> )	diametro esterno overall diameter (mm)	massa Cu Cu mass (kg/km)	massa cavo cable mass (kg/km)
UA1C5	1x2x0,75	7,7	19	66
UA3C5	3x2x0,75	13,2	57	165
UA7C5	7x2x0,75	17,8	132	333
UA8C5	12x2x0,75	24,0	227	553
UAEC5	20x2x0,75	30,4	378	891
UAFC5	27x2x0,75	34,7	510	1165
UAJCS	37x2x0,75	39,3	699	1552
UA1C6	1x2x1	8,0	24	73
UA3C6	3x2x1	14,0	71	193
UA7C6	7x2x1	18,6	166	377
UA8C6	12x2x1	25,3	284	640
UAEC6	20x2x1	31,8	473	1013
UAFC6	27x2x1	36,5	639	1344
UAJCS	37x2x1	41,4	875	1799

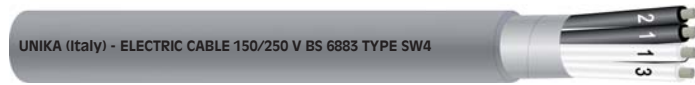
codice code	terne e numero conduttori x sezione triple and conductor number x cross- section (xmm <sup>2</sup> )	diametro esterno overall diameter (mm)	massa Cu Cu mass (kg/km)	massa cavo cable mass (kg/km)
UA1T5	1x3x0,75	8,1	26	80
UA3T5	3x3x0,75	14,9	78	221
UA7T5	7x3x0,75	20,0	182	444
UA8T5	12x3x0,75	27,0	312	741
UA1T6	1x3x1	8,6	33	94
UA3T6	3x3x1	15,5	99	248
UA7T6	7x3x1	20,9	232	508
UA8T6	12x3x1	28,4	398	860

codice code	quarte e numero conduttori x sezione quad and conductor number x cross- section (xmm <sup>2</sup> )	diametro esterno overall diameter (mm)	massa Cu Cu mass (kg/km)	massa cavo cable mass (kg/km)
UA1Q5	1x4x0,75	9,0	33	100
UA3Q5	3x4x0,75	17,4	99	282
UA7Q5	7x4x0,75	23,4	232	567
UA1Q6	1x4x1	9,4	43	114
UA3Q6	3x4x1	18,2	128	322
UA7Q6	7x4x1	24,5	299	653

## UK-CI-C-U

Cavi unipolari e di controllo e strumentazione offshore, 150/250V, totalmente schermati, non armati in accordo al British standard

Control and instrumentation, collectively screened, unarmoured offshore cables rated 150/250 V according to British standard



	Dati tecnici	Technical data
<b>Conduttore Conductor</b>	Trefolo in rame stagnato ricotto In accordo alla classe 5 – BS 6360 (versione in classe 2 disponibile su richiesta)	Tinned annealed copper according to BS 6360 class 5 (class 2 version available on request)
<b>Isolamento Insulation</b>	XLPE GP4 in accordo alla BS 7655-1.2	XLPE GP4 according to BS 7655-1.2
<b>Identificazione anime (preferenziale) Core identification (preferential)</b>	Coppia: nero, bianco Terna: nero, bianco, rosso Quarta: nero, bianco, rosso, blu	Pair: black and white Triple: black, white and red Quad: black, white, red and blue
<b>Riunitura anime Single core assembly</b>	Anime riunite a formare coppie o terne o quarte	Each core assembled forming pairs or triples or quads (unit)
<b>Schermatura totale Collective screen</b>	Nastro Alluminio/Poliestere + drain wire	Aluminium/polyester tape with drain wire
<b>Guaina esterna Outer sheath</b>	Miscela Halogen Free reticolata SW4 in accordo alla 7655-2.6 altamente resistente all'olio	Halogen free thermosetting compound SW4 according to 7655-2.6 enhanced oil resistant
<b>Marcatura Marking</b>	UNIKA Spa (Italy) - ELECTRIC CABLE 150/250V BS 6883 TYPE SW4 "codice UK000" - rintracciabilità "marcatura metrica"	UNIKA Spa (Italy) - ELECTRIC CABLE 150/250 V BS 6883 TYPE SW4 "traceability code" - "meter mark"
<b>Temperatura per posa fissa Rated conductor temperature for fixed installation</b>	90 °C	90 °C
<b>Temperatura minima d'installazione Minimum installation temperature</b>	-20 °C	-20 °C
<b>Raggio minimo di curvatura Minimum bending radius</b>	8D: D è il Ø esterno del cavo	8D: D is the overall diameter
<b>Comportamento al fuoco Fire behaviour</b>	IEC 60332-3-22 non propagante il fuoco IEC 60332-1-2 non propagante la fiamma IEC 60754-1 assenza di alogenii IEC 61034 densità dei fumi	IEC 60332-3-22 not fire propagation IEC 60332-1-2 not flame propagation IEC 60754-1 halogen content IEC 61034 smoke emission

codice code	coppie e numero conduttori x sezione pair and conductor number x cross- section (nxmm <sup>2</sup> )	diametro esterno overall diameter (mm)	massa Cu Cu mass (kg/km)	massa cavo cable mass (kg/km)
U63C5	3x2x0,75	12,4	47	153
U67C5	7x2x0,75	16,5	104	289
U68C5	12x2x0,75	22,1	176	472
U6EC5	20x2x0,75	27,8	290	743
U6FC5	27x2x0,75	31,7	389	966
U6JC5	37x2x0,75	35,9	532	1284
U63C6	3x2x1	13,1	62	178
U67C6	7x2x1	17,5	138	344
U68C6	12x2x1	23,2	233	550
U6EC6	20x2x1	29,1	385	863
U6FC6	27x2x1	33,4	518	1143
U6JC6	37x2x1	37,9	708	1530

codice code	terne e numero conduttori x sezione triple and conductor number x cross- section (nxmm <sup>2</sup> )	diametro esterno overall diameter (mm)	massa Cu Cu mass (kg/km)	massa cavo cable mass (kg/km)
U63T5	3x3x0,75	14,1	69	210
U67T5	7x3x0,75	18,6	154	399
U68T5	12x3x0,75	25,0	261	658
U63T6	3x3x1	14,5	90	232
U67T6	7x3x1	19,3	204	456
U68T6	12x3x1	26,2	347	768

## UK-CI-I-A

Cavi unipolari e multipolari di controllo e strumentazione offshore, 150/250V, schermati individualmente, armati in accordo al British standard

Control and instrumentation, individually screened, armoured offshore cables rated 150/250 V according to British standard



	Dati tecnici	Technical data
<b>Conduttore Conductor</b>	Trefolo in rame stagnato ricotto In accordo alla classe 5 – BS 6360 (versione in classe 2 disponibile su richiesta)	Tinned annealed copper according to BS 6360 class 5 (class 2 version available on request)
<b>Isolamento Insulation</b>	XLPE GP4 in accordo alla BS 7655-1.2	XLPE GP4 according to BS 7655-1.2
<b>Identificazione anime (preferenziale) Core identification (preferential)</b>	Coppia: nero, bianco Terna: nero, bianco, rosso Quarta: nero, bianco, rosso, blu	Pair: black and white Triple: black, white and red Quad: black, white, red and blue
<b>Riunitura anime Single core assembly</b>	Anime riunite a formare coppie o terne o quarte	Each core assembled forming pairs or triples or quads (unit)
<b>Schermatura individuale Individual screen on each unit</b>	Nastro Alluminio/Polestere + drain wire	Aluminium/polyester tape with drain wire
<b>Riunitura totale Unit assembly</b>	Ogni unità riunita assieme a filati riempitivi e nastri non igroscopici	All units assembled in round formation with suitable fillers and non hygroscopic tapes)
<b>Guaina interna Inner sheath</b>	Mescola Halogen Free reticolata SW4 in accordo alla 7655-2.6 altamente resistente all'olio	Halogen free thermosetting compound SW4 according to 7655-2.6 enhanced oil resistant
<b>Armatura a treccia Braid armour</b>	Treccia di fili di rame d'acciaio zincato (rame stagnato su richiesta)	Galvanized steel wire braid (tinned copper on request)
<b>Guaina esterna Outer sheath</b>	Mescola Halogen Free reticolata SW4 in accordo alla 7655-2.6 altamente resistente all'olio	Halogen Free thermosetting compound SW4 according to 7655-2.6 enhanced oil resistant
<b>Marcatura Marking</b>	UNIKA Spa (Italy) - ELECTRIC CABLE 150/250V BS 6883 TYPE SW4 "codice UKOOA" – rintracciabilità "marcatura metrica"	UNIKA Spa (ITALY) – ELECTRIC CABLE 150/250 V BS 6883 TYPE SW4 "UKOOA code" "traceability code" - "meter mark"
<b>Temperatura per posa fissa Rated conductor temperature for fixed installation</b>	90 °C	90 °C
<b>Temperatura minima d'installazione Minimum installation temperature</b>	-20 °C	-20 °C
<b>Raggio minimo di curvatura Minimum bending radius</b>	8D: D è il Ø esterno del cavo	8D: D is the overall diameter
<b>Comportamento al fuoco Fire behaviour</b>	IEC 60332-3-22 non propagante il fuoco IEC 60332-1-2 non propagante la fiamma IEC 60754-1 assenza di alogenii IEC 61034 densità dei fumi	IEC 60332-3-22 not fire propagation IEC 60332-1-2 not flame propagation IEC 60754-1 halogen content IEC 61034 smoke emission

codice code	coppie e numero conduttori x sezione pair and conductor number x cross- section (xmm <sup>2</sup> )	diametro esterno overall diameter (mm)	massa Cu Cu mass (kg/km)	massa cavo cable mass (kg/km)
UB1C5	1x2x0,75	11,34	19	187
UB3C5	3x2x0,75	17,20	57	377
UB7C5	7x2x0,75	22,20	132	635
UBBC5	12x2x0,75	28,80	227	984
UBEC5	20x2x0,75	36,40	378	1592
UBFC5	27x2x0,75	41,10	510	1998
UBJCS	37x2x0,75	46,10	699	2536
UB1C6	1x2x1	11,60	24	198
UB3C6	3x2x1	18,00	71	415
UB7C6	7x2x1	22,60	166	664
UBBC6	12x2x1	30,90	284	1201
UBEC6	20x2x1	38,00	473	1759
UBFC6	27x2x1	43,10	639	2242
UBJCS	37x2x1	48,40	875	2857

codice code	terne e numero conduttori x sezione triple and conductor number x cross- section (xmm <sup>2</sup> )	diametro esterno overall diameter (mm)	massa Cu Cu mass (kg/km)	massa cavo cable mass (kg/km)
UB1T5	1x3x0,75	11,70	26	206
UB3T5	3x3x0,75	19,10	78	467
UB7T5	7x3x0,75	24,60	182	790
UBBT5	12x3x0,75	32,80	312	1348
UB1T6	1x3x1	12,20	33	226
UB3T6	3x3x1	19,70	99	501
UB7T6	7x3x1	25,70	232	881
UBBT6	12x3x1	34,00	398	1485

codice code	quarte e numero conduttori x sezione quad and conductor number x cross- section (xmm <sup>2</sup> )	diametro esterno overall diameter (mm)	massa Cu Cu mass (kg/km)	massa cavo cable mass (kg/km)
UB1Q5	1x4x0,75	12,60	33	239
UB3Q5	3x4x0,75	21,60	99	565
UB7Q5	7x4x0,75	28,00	232	966
UB1Q6	1x4x1	13,00	43	256
UB3Q6	3x4x1	22,70	128	630
UB7Q6	7x4x1	30,10	299	1190



## UK-CI-C-A

Cavi unipolari e di controllo e strumentazione offshore, 150/250V, totalmente schermati, armati in accordo al British standard

Control and instrumentation, collectively screened, armoured offshore cables rated 150/250 V according to British standard



	Dati tecnici	Technical data
<b>Conduttore Conductor</b>	Trefolo in rame stagnato ricotto In accordo alla classe 5 – BS 6360 (versione in classe 2 disponibile su richiesta)	Tinned annealed copper according to BS 6360 class 5 (class 2 version available on request)
<b>Isolamento Insulation</b>	XLPE GP4 in accordo alla BS 7655-1.2	XLPE GP4 according to BS 7655-1.2
<b>Identificazione anime (preferenziale) Core identification (preferential)</b>	Coppia: nero, bianco Terna: nero, bianco, rosso Quarta: nero, bianco, rosso, blu	Pair: black and white Triple: black, white and red Quad: black, white, red and blue
<b>Riunitura anime Single core assembly</b>	Anime riunite a formare coppie o terne o quarte	Each core assembled forming pairs or triples or quads (unit)
<b>Schermatura totale Collective screen</b>	Nastro Alluminio/Poliestere + drain wire	Aluminium/polyester tape with drain wire
<b>Riunitura totale Unit assembly</b>	Ogni unità riunita assieme a filati riempitivi e nastri non igroscopici	All units assembled in round formation with suitable fillers and non hygroscopic tape(s)
<b>Guaina interna Inner sheath</b>	Mescola Halogen Free reticolata SW4 in accordo alla 7655-2.6 altamente resistente all'olio	Halogen free thermosetting compound SW4 according to 7655-2.6 enhanced oil resistant
<b>Armatura a treccia Braid armour</b>	Treccia di fili di rame d'acciaio zincato (rame stagnato su richiesta)	Galvanized steel wire braid (tinned copper on request)
<b>Guaina esterna Outer Sheath</b>	Mescola Halogen Free reticolata SW4 in accordo alla 7655-2.6 altamente resistente all'olio	Halogen Free thermosetting compound W4 according to 7655-2.6 enhanced oil resistant
<b>Marcatura Marking</b>	UNIKA Spa (Italy) - ELECTRIC CABLE 150/250V BS 6883 TYPE SW4 "codice UKOOA" – rintracciabilità "marcatura metrica"	UNIKA Spa (ITALY) – ELECTRIC CABLE 150/250 V BS 6883 TYPE SW4 "UKOOA code" "traceability code" - "meter mark"
<b>Temperatura per posa fissa Rated conductor temperature for fixed installation</b>	90 °C	90 °C
<b>Temperatura minima d'installazione Minimum installation temperature</b>	-20 °C	-20 °C
<b>Raggio minimo di curvatura Minimum bending radius</b>	8D: D è il Ø esterno del cavo	8D: D is the overall diameter
<b>Comportamento al fuoco Fire behaviour</b>	IEC 60332-3-22 non propagante il fuoco IEC 60332-1-2 non propagante la fiamma IEC 60754-1 assenza di alogenii IEC 61034 densità dei fumi	IEC 60332-3-22 not fire propagation IEC 60332-1-2 not flame propagation IEC 60754-1 halogen content IEC 61034 smoke emission

Codice code	Coppie e numero conduttori x sezione Pair and conductor number x cross- section (xmm <sup>2</sup> )	Diametro esterno Overall diameter (mm)	massa Cu Cu mass (kg/km)	massa cavo cable mass (kg/km)
U73C5	3x2x0,75	16,5	47	354
U77C5	7x2x0,75	20,9	104	565
U7BC5	12x2x0,75	26,9	176	861
U7EC5	20x2x0,75	33,5	290	1365
U7FC5	27x2x0,75	37,8	389	1698
U7JC5	37x2x0,75	42,3	532	2145
U73C6	3x2x1	17,2	62	389
U77C6	7x2x1	22,0	138	640
U7BC6	12x2x1	28,1	233	966
U7EC6	20x2x1	35,1	385	1530
U7FC6	27x2x1	39,6	518	1926
U7JC6	37x2x1	44,4	708	2457

Codice code	Terne e numero conduttori x sezione Triple and conductor number x cross- section (xmm <sup>2</sup> )	Diametro esterno Overall diameter (mm)	massa Cu Cu mass (kg/km)	massa cavo cable mass (kg/km)
U73T5	3x3x0,75	18,0	69	426
U77T5	7x3x0,75	23,2	154	718
U7BT5	12x3x0,75	30,7	261	1220
U73T6	3x3x1	18,9	90	475
U77T6	7x3x1	24,7	204	836
U7BT6	12x3x1	32,1	347	1366

# UK-CI-I-A-F

Cavi unipolari e multipolari di controllo e strumentazione offshore, 150/250V, schermati individualmente, armati e resistenti al fuoco in accordo al British standard  
 Control and instrumentation, individually screened, armoured, fire resisting offshore cables rated 150/250 V according to British standard



	Dati tecnici	Technical data
<b>Conduttore Conductor</b>	Trefolo in rame stagnato ricotto in accordo alla classe 5 – BS 6360 (versione in classe 2 disponibile su richiesta)	Tinned annealed copper according to BS 6360 class 5 (class 2 version available on request)
<b>Isolamento Insulation</b>	Nastro/i resistente/i al fuoco XLPE GP4 in accordo alla BS 7655-1.2	Fire resisting tape(s) XLPE GP4 according to BS 7655-1.2
<b>Identificazione anime (preferenziale) Core identification (preferential)</b>	Coppia: nero, bianco Terna: nero, bianco, rosso Quarta: nero, bianco, rosso, blu	Pair: black and white Triple: black, white and red Quad: black, white, red and blue
<b>Riunitura anime Single core assembly</b>	Anime riunite a formare coppie o terne o quarte	Each core assembled forming pairs or triples or quads (unit)
<b>Schermatura individuale Individual screen on each unit</b>	Nastro Alluminio/Poliestere + drain wire	Aluminium/polyester tape with drain wire
<b>Riunitura totale Unit assembly</b>	Ogni unità riunita assieme a filati riempitivi e nastri non igroscopici	All units assembled in round formation with suitable fillers and non hygroscopic tape(s)
<b>Guaina interna Inner sheath</b>	Mescola Halogen Free reticolata SW4 in accordo alla 7655-2.6 altamente resistente all'olio	Halogen free thermosetting compound SW4 according to 7655-2.6 enhanced oil resistant
<b>Armatura a treccia Braid armour</b>	Treccia di fili di rame d'acciaio zincato (rame stagnato su richiesta)	Galvanized steel wire braid (tinned copper on request)
<b>Guaina esterna Outer Sheath</b>	Mescola Halogen Free reticolata SW4 in accordo alla 7655-2.6 altamente resistente all'olio	Halogen Free thermosetting compound W4 according to 7655-2.6 enhanced oil resistant
<b>Marchatura Marking</b>	UNIKA Spa (Italy) - ELECTRIC CABLE 150/250V BS 7917 TYPE SW4 Fn "codice UKOOA" rintracciabilità "marcatura metrica" n: 0 resistente al fuoco a 750°C, 1 resistente a 950°C	UNIKA Spa (ITALY) – ELECTRIC CABLE 150/250 V BS 7917 TYPE SW4 Fn "UKOOA code" "traceability code" - "meter mark" n: 0 fire resisting at 750°C, 1 fire resisting at 950°C
<b>Temperatura per posa fissa Rated conductor temperature for fixed installation</b>	90 °C	90 °C
<b>Temperatura minima d'installazione Minimum installation temperature</b>	-20 °C	-20 °C
<b>Raggio minimo di curvatura Minimum bending radius</b>	8D: D è il Ø esterno del cavo	8D: D is the overall diameter
<b>Comportamento al fuoco Fire behaviour</b>	IEC 60332-3-22 non propagante il fuoco IEC 60332-1-2 non propagante la fiamma IEC 60331-21, IEC 30331-1 (2) resistenza al fuoco IEC 60754-1 assenza di alogenii IEC 61034 densità dei fumi	IEC 60332-3-22 not fire propagation IEC 60332-1-2 not flame propagation IEC 60331-21, IEC 30331-1 (2) fire resistant IEC 60754-1 halogen content IEC 61034 smoke emission

codice code	coppie e numero conduttori x sezione pair and conductor number x cross-section (xmm <sup>2</sup> )	diametro esterno overall diameter (mm)	massa Cu Cu mass (kg/km)	massa cavo cable mass (kg/km)
UD1C5	1x2x0,75	12,2	19	208
UD3C5	3x2x0,75	19,1	57	432
UD7C5	7x2x0,75	24,8	132	726
UDBC5	12x2x0,75	32,4	227	1129
UDECS	20x2x0,75	41,1	378	1850
UDFC5	27x2x0,75	46,5	510	2324
UDJCS	37x2x0,75	52,3	699	2963
UD1C6	1x2x1	12,6	24	220
UD3C6	3x2x1	20,1	71	479
UD7C6	7x2x1	25,9	166	797
UDBC6	12x2x1	34,9	284	1393
UDECS	20x2x1	43,2	473	2060
UDFC6	27x2x1	49,1	639	2632
UDJCS	37x2x1	55,2	875	3340

codice code	terne e numero conduttori x sezione triple and conductor number x cross-section (xmm <sup>2</sup> )	diametro esterno overall diameter (mm)	massa Cu Cu mass (kg/km)	massa cavo cable mass (kg/km)
UD1T5	1x3x0,75	12,7	26	231
UD3T5	3x3x0,75	21,2	78	534
UD7T5	7x3x0,75	27,6	182	921
UDBT5	12x3x0,75	36,9	312	1572
UD1T6	1x3x1	13,4	33	259
UD3T6	3x3x1	22,1	99	582
UD7T6	7x3x1	28,8	232	1015
UDBT6	12x3x1	38,8	398	1763

codice code	quarte e numero conduttori x sezione quad and conductor number x cross-section (xmm <sup>2</sup> )	diametro esterno overall diameter (mm)	massa Cu Cu mass (kg/km)	massa cavo cable mass (kg/km)
UD1Q5	1x4x0,75	13,8	33	273
UD3Q5	3x4x0,75	24,1	99	648
UD7Q5	7x4x0,75	31,6	232	1134
UD1Q6	1x4x1	14,2	43	291
UD3Q6	3x4x1	25,4	128	727
UD7Q6	7x4x1	33,3	299	1278

# UK-CI-C-A-F

Cavi unipolari e multipolari di controllo e strumentazione offshore, 150/250V, totalmente schermati, armati e resistenti al fuoco in accordo al British standard  
 Control and instrumentation, collectively screened, armoured, fire resisting offshore cables rated 150/250 V according to British standard



	Dati tecnici	Technical data
<b>Conduttore Conductor</b>	Trefolo in rame stagnato ricotto in accordo alla classe 5 - BS 6360 (versione in classe 2 disponibile su richiesta)	Tinned annealed copper according to BS 6360 class 5 (class 2 version available on request)
<b>Isolamento Insulation</b>	Nastro/i resistente/i al fuoco XLPE GP4 in accordo alla BS 7655-1.2	Fire resisting tape(s) XLPE GP4 according to BS 7655-1.2
<b>Identificazione anime (preferenziale) Core identification (preferential)</b>	Coppia: nero, bianco Terna: nero, bianco, rosso Quarta: nero, bianco, rosso, blu	Pair: black and white Triple: black, white and red Quad: black, white, red and blue
<b>Riunitura anime Single core assembly</b>	Anime riunite a formare coppie o terne o quarte	Each core assembled forming pairs or triples or quads (unit)
<b>Schermatura totale Collective screen</b>	Nastro Alluminio/Poliestere + drain wire	Aluminium/polyester tape with drain wire
<b>Riunitura totale Unit assembly</b>	Ogni unità riunita assieme a filati riempitivi e nastri non igroscopici	All units assembled in round formation with suitable fillers and non hygroscopic tape(s)
<b>Guaina interna Inner sheath</b>	Mescola Halogen Free reticolata SW4 in accordo alla 7655-2.6 altamente resistente all'olio	Halogen free thermosetting compound SW4 according to 7655-2.6 enhanced oil resistant
<b>Armatura a treccia Braid armour</b>	Treccia di fili di rame d'acciaio zincato (rame stagnato su richiesta)	Galvanized steel wire braid (tinned copper on request)
<b>Guaina esterna Outer Sheath</b>	Mescola Halogen Free reticolata SW4 in accordo alla 7655-2.6 altamente resistente all'olio	Halogen Free thermosetting compound W4 according to 7655-2.6 enhanced oil resistant
<b>Marcatura Marking</b>	UNIKA Spa (Italy) - ELECTRIC CABLE 150/250V BS 7917 TYPE SW4 Fn "codice UKOOA" rintracciabilità "marcatura metrica" n: 0 resistente al fuoco a 750°C, 1 resistente a 950°C	UNIKA Spa (Italy) - ELECTRIC CABLE 150/250 V BS 7917 TYPE SW4 Fn "UKOOA code" "traceability code" - "meter mark" n: 0 fire resisting at 750°C, 1 fire resisting at 950°C
<b>Temperatura per posa fissa Rated conductor temperature for fixed installation</b>	90 °C	90 °C
<b>Temperatura minima d'installazione Minimum installation temperature</b>	-20 °C	-20 °C
<b>Raggio minimo di curvatura Minimum bending radius</b>	8D: D è il Ø esterno del cavo	8D: D is the overall diameter
<b>Comportamento al fuoco Fire behaviour</b>	IEC 60332-3-22 non propagante il fuoco IEC 60332-1-2 non propagante la fiamma IEC 60531-21, IEC 30531-1 (2) resistenza al fuoco IEC 60754-1 assenza di alogenii IEC 61034 densità dei fumi	IEC 60332-3-22 not fire propagation IEC 60332-1-2 not flame propagation IEC 60331-21, IEC 30331-1 (2) fire resistant IEC 60754-1 halogen content IEC 61034 smoke emission

codice code	coppie e numero conduttori x sezione pair and conductor number x cross-section (xmm <sup>2</sup> )	diametro esterno overall diameter (mm)	massa Cu Cu mass (kg/km)	massa cavo cable mass (kg/km)
U93C5	3x2x0,75	18,1	47	400
U97C5	7x2x0,75	23,1	104	646
U98C5	12x2x0,75	30,1	176	1001
U9EC5	20x2x0,75	37,9	290	1605
U9FC5	27x2x0,75	42,9	389	2024
U9JC5	37x2x0,75	48,0	532	2546
U93C6	3x2x1	18,8	62	435
U97C6	7x2x1	24,1	138	714
U98C6	12x2x1	31,7	233	1124
U9EC6	20x2x1	39,9	385	1813
U9FC6	27x2x1	44,9	518	2259
U9JC6	37x2x1	50,7	708	2907

codice code	terne e numero conduttori x sezione triple and conductor number x cross-section (xmm <sup>2</sup> )	diametro esterno overall diameter (mm)	massa Cu Cu mass (kg/km)	massa cavo cable mass (kg/km)
U93T5	3x3x0,75	19,9	69	489
U97T5	7x3x0,75	25,6	154	820
U98T5	12x3x0,75	34,4	261	1423
U93T6	3x3x1	20,1	69	499
U97T6	7x3x1	26,1	154	852
U98T6	12x3x1	34,6	261	1437

# APPENDIX A

Interpretazione della codifica UKOOA  
UKOOA CABLE coding

1° Lettera 1 <sup>st</sup> Character					
	Tipo Type	Tensione Voltage	Tipo Type	Tensione Voltage	
<b>F</b>	Resistente al fuoco, bassa emissione di fumi Fire retardant, reduced halogen	150/250 V	<b>M</b>	Resistente al fuoco, bassa emissione di fumi Fire retardant, reduced halogen	3.8/6.6 kV
<b>G</b>	Resistente al fuoco, halogen free Fire retardant, low smoke and fume	150/250 V	<b>N</b>	Resistente al fuoco, bassa emissione di fumi Fire retardant, reduced halogen	1.9/3.3 kV
<b>H</b>	Resistente al fuoco, bassa emissione di fumi Fire retardant, reduced halogen	8.7/15 kV	<b>P</b>	Resistente al fuoco, bassa emissione di fumi Fire retardant, reduced halogen	6.35/11 kV
<b>J</b>	Resistente al fuoco, bassa emissione di fumi Fire retardant, reduced halogen	150/250 V	<b>W</b>	Resistente al fuoco, halogen free Fire retardant, low smoke and fume	600/1000 V
<b>K</b>	Resistente al fuoco, halogen free Fire retardant, low smoke and fume	150/250 V	<b>X</b>	Resistente al fuoco, bassa emissione di fumi Fire retardant, reduced halogen	600/1000 V
<b>L</b>	Resistente al fuoco, bassa emissione di fumi Fire retardant, reduced halogen	600/1000 V	<b>Y</b>	Resistente al fuoco, halogen free Fire retardant, low smoke and fume	600/1000 V

2° Lettera 2 <sup>st</sup> Character				
	Costruzione base Basic construction	Colore guaina Sheath colour	Armatura Armour	Schermo Screen
<b>A</b>	Non propagante fiamma Flame retardant	Nero (600/1000V), Rosso (HV) Black (600/1000V), Red (HV)	Treccia in bronzo Bronze braid	
<b>B</b>	Non propagante fiamma Flame retardant	Nero (600/1000V), Rosso (HV) Black (600/1000V), Red (HV)	Treccia in acciaio zincato GSWB	
<b>C</b>	Resistente a fuoco Fire resistant	Nero (600/1000V) Black (600/1000V)	Treccia in bronzo Bronze braid	
<b>D</b>	Resistente a fuoco Fire resistant	Nero (600/1000V) Black (600/1000V)	Treccia in acciaio zincato GSWB	
<b>E</b>	Non propagante fiamma Flame retardant	Verde/Giallo Green/Yellow	nessuno none	
<b>F</b>	Non propagante fiamma Flame retardant	Nero Black	nessuno none	
<b>G</b>	Non propagante fiamma Flame retardant	Azzurro Light Blue	Treccia in acciaio zincato GSWB	Sul totale Collective
<b>H</b>	Non propagante fiamma Flame retardant	Azzurro Light Blue	Treccia in acciaio zincato GSWB	individuale Individual
<b>J</b>	Non propagante fiamma Flame retardant	Grigio Grey	Treccia in acciaio zincato GSWB	Sul totale Collective
<b>K</b>	Non propagante fiamma Flame retardant	Grigio Grey	Treccia in acciaio zincato GSWB	individuale Individual
<b>L</b>	Resistente a fuoco Fire resistant	Azzurro Light Blue	Treccia in acciaio zincato GSWB	Sul totale Collective
<b>M</b>	Resistente a fuoco Fire resistant	Azzurro Light Blue	Treccia in acciaio zincato GSWB	individuale Individual
<b>N</b>	Resistente a fuoco Fire resistant	Grigio Grey	Treccia in acciaio zincato GSWB	Sul totale Collective
<b>P</b>	Resistente a fuoco Fire resistant	Grigio Grey	Treccia in acciaio zincato GSWB	individuale Individual
<b>Y</b>	Non propagante fiamma Flame retardant	Arancio Orange	Treccia in acciaio zincato GSWB	Coassiale Co-axial

3° Lettera 3 <sup>rd</sup> Character							
<b>1</b>	Unipolare Single core	<b>B</b>	19 conduttori 19 core	<b>K</b>	12 coppie 12 pair	<b>T</b>	7 terne 7 triple
<b>2</b>	2 conduttori 2 core	<b>C</b>	27 conduttori 27 core	<b>L</b>	20 coppie 20 pair	<b>U</b>	12 terne 12 triple
<b>3</b>	3 conduttori 3 core	<b>D</b>	37 conduttori 37 core	<b>M</b>	27 coppie 27 pair	<b>X</b>	1 quarta 1 quad
<b>4</b>	4 conduttori 4 core	<b>F</b>	1 coppia 1 pair	<b>N</b>	37 coppie 37 pair	<b>Y</b>	3 quarte 3 quad
<b>7</b>	7 conduttori 7 core	<b>H</b>	3 coppie 3 pair	<b>R</b>	1 terna 1 triple	<b>Z</b>	7 quarte 7 quad
<b>A</b>	12 conduttori 12 core	<b>J</b>	7 coppie 7 pair	<b>S</b>	3 terne 3 triple		

4° e 5° Lettera 4 <sup>th</sup> & 5 <sup>th</sup> Character					
	Tipo Type		Tensione Voltage		Tensione Voltage
<b>00</b>	0.75 mm <sup>2</sup>	Trefolo di rame stagnato classe 5 Flexible (class 5) stranded tinned copper cores	<b>50</b>	50 mm <sup>2</sup>	Trefolo di rame stagnato Stranded tinned copper cores
<b>01</b>	1.0 mm <sup>2</sup>	Trefolo di rame stagnato classe 5 Flexible (class 5) stranded tinned copper cores	<b>70</b>	70 mm <sup>2</sup>	Trefolo di rame stagnato Stranded tinned copper cores
<b>02</b>	1.5 mm <sup>2</sup>	Trefolo di rame stagnato classe 5 Flexible (class 5) stranded tinned copper cores	<b>95</b>	95 mm <sup>2</sup>	Trefolo di rame stagnato Stranded tinned copper cores
<b>03</b>	2.5 mm <sup>2</sup>	Trefolo di rame stagnato Stranded tinned copper cores	<b>0A</b>	120 mm <sup>2</sup>	Trefolo di rame stagnato Stranded tinned copper cores
<b>04</b>	4 mm <sup>2</sup>	Trefolo di rame stagnato Stranded tinned copper cores	<b>0B</b>	150 mm <sup>2</sup>	Trefolo di rame stagnato Stranded tinned copper cores
<b>05</b>	4 mm <sup>2</sup>	Trefolo di rame stagnato Stranded tinned copper cores	<b>0C</b>	185 mm <sup>2</sup>	Trefolo di rame stagnato Stranded tinned copper cores
<b>06</b>	6 mm <sup>2</sup>	Trefolo di rame stagnato Stranded tinned copper cores	<b>0D</b>	240 mm <sup>2</sup>	Trefolo di rame stagnato Stranded tinned copper cores
<b>10</b>	10 mm <sup>2</sup>	Trefolo di rame stagnato Stranded tinned copper cores	<b>0E</b>	300 mm <sup>2</sup>	Trefolo di rame stagnato Stranded tinned copper cores
<b>16</b>	16 mm <sup>2</sup>	Trefolo di rame stagnato Stranded tinned copper cores	<b>0F</b>	400 mm <sup>2</sup>	Trefolo di rame stagnato Stranded tinned copper cores
<b>25</b>	25 mm <sup>2</sup>	Trefolo di rame stagnato Stranded tinned copper cores	<b>0G</b>	500 mm <sup>2</sup>	Trefolo di rame stagnato Stranded tinned copper cores
<b>35</b>	35 mm <sup>2</sup>	Trefolo di rame stagnato Stranded tinned copper cores	<b>0H</b>	630 mm <sup>2</sup>	Trefolo di rame stagnato Stranded tinned copper cores