



## CAVI OFFSHORE IN ACCORDO ALLA NORMA IEC 61892-4 OFFSHORE CABLES ACCORDING TO IEC 61892-4 STANDARD

Cavi potenza, controllo e segnalamento per applicazioni navali e offshore in accordo alle norme IEC.

Power, control and signal offshore cables in compliance with IEC standard.

<b>SH-PC-X</b>	Cavi unipolari potenza e controllo offshore, 0,6/1kV, non armati Single core, unarmoured power and control offshore cables rated 0,6/1 kV	144
<b>SH-PC-A MUD</b>	Cavi unipolari e multipolari potenza e controllo offshore, 0,6/1kV, armati Single and multicore, armoured power and control offshore cables rated 0,6/1 kV	146
<b>SH-PC-A-F MUD</b>	Cavi unipolari e multipolari potenza e controllo offshore, 0,6/1kV, armati e resistenti al fuoco Single and multicore, armoured, fire resistant power and control offshore cables rated 0,6/1 kV	148
<b>SH-CI-I-A MUD</b>	Cavi unipolari e multipolari di controllo e strumentazione offshore, 150/250V, schermati individualmente, armati Single and multicore, individually screened, armoured offshore cables rated 150/250 V	150
<b>SH-CI-C-A MUD</b>	Cavi unipolari e multipolari di controllo e strumentazione, 150/250V, totalmente schermati, armati Single and multicore, collectively screened, armoured offshore cables rated 150/250 V	152
<b>SH-CI-I-A-F MUD</b>	Cavi unipolari e multipolari di controllo e strumentazione offshore, 150/250V, schermati individualmente, armati e resistenti al fuoco Single and multicore, individually screened, armoured, fire resisting offshore cables rated 150/250 V	154
<b>SH-CI-C-A-F MUD</b>	Cavi unipolari e multipolari di controllo e strumentazione offshore, 150/250V, totalmente schermati, armati e resistenti al fuoco Single and multicore, collectively screened, armoured, fire resisting offshore cables rated 150/250 V	156

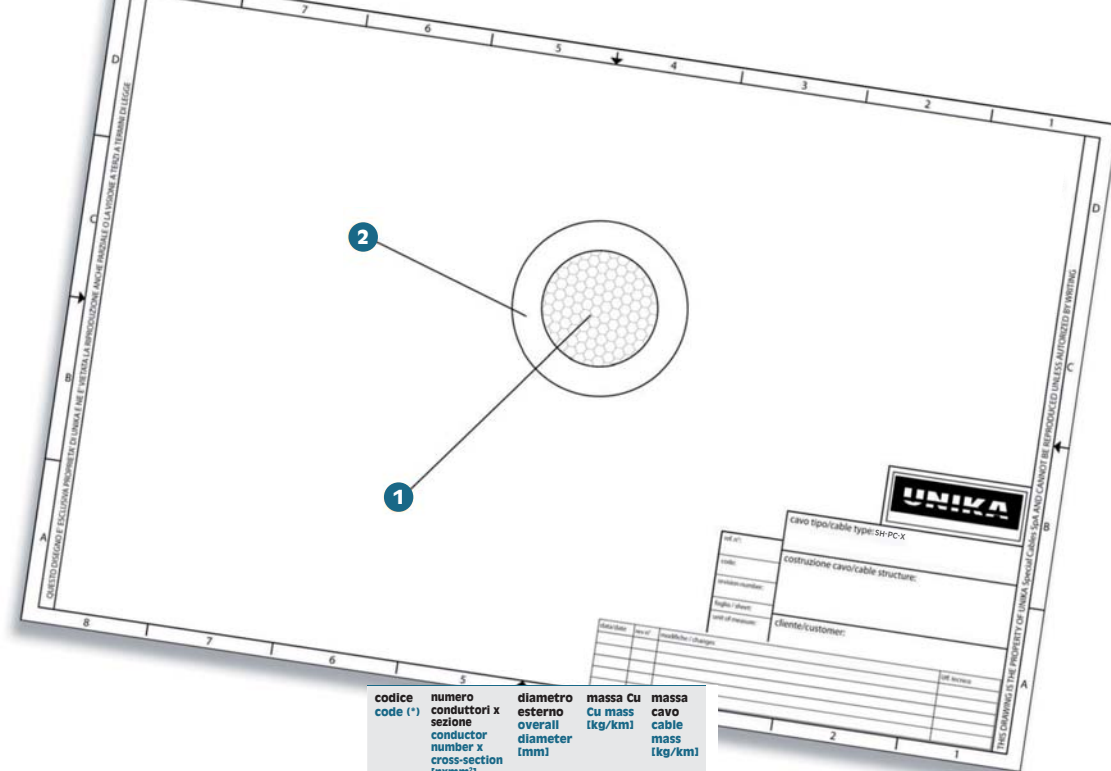
Sono anche disponibili le omologazioni per i seguenti tipi:  
Approvals are also available for the following types:

<b>SH-PC-U MUD</b>	Cavi unipolari e multipolari offshore, 0,6/1 kV, non armati di potenza e controllo Single and multicore, unarmoured power and control offshore cables rated 0,6/1 kV	
<b>SH-PC-U-F MUD</b>	Cavi unipolari e multipolari offshore, 0,6/1 kV, non armati di potenza e controllo, resistenti al fuoco Single and multicore, unarmoured fire resistant power and control offshore cables rated 0,6/1 kV	
<b>SH-CI-C-U MUD</b>	Cavi di controllo e strumentazione offshore, 150/250V (300V) schermati sul totale, non armati Control and instrumentation, collectively screened, unarmoured offshore cables rated 150/250V (300V)	
<b>SH-CI-C-U-F MUD</b>	Cavi di controllo e strumentazione offshore, 150/250V (300V) schermati sul totale, non armati, resistenti al fuoco Control and instrumentation, collectively screened, unarmoured fire resistant offshore cables rated 150/250V (300V)	
<b>SH-CI-I-U MUD</b>	Cavi per controllo e strumentazione offshore, 150/250V (300V), schermati individualmente, non armati Control and instrumentation, individually screened, unarmoured offshore cables 0,6/1 kV	
<b>SH-CI-I-U-F MUD</b>	Cavi per controllo e strumentazione offshore, 150/250V (300V), schermati individualmente, non armati, resistenti al fuoco Control and instrumentation, individually screened, unarmoured fire resistant offshore cables 150/250V (300V)	
<b>SH-CI-IC-U MUD</b>	Cavi controllo e strumentazione offshore, 150/250V (300V) schermati individualmente e sul totale, non armati Control and instrumentation, individually and collectively screened, unarmoured offshore cables rated 150/250V (300V)	
<b>SH-CI-IC-U-F MUD</b>	Cavi controllo e strumentazione offshore, 150/250V (300V) schermati individualmente e sul totale, non armati, resistenti al fuoco Control and instrumentation, individually and collectively screened, unarmoured fire resistant offshore cables rated 150/250V (300V)	
<b>SH-CI-IC-A MUD</b>	Cavi controllo e strumentazione offshore, 150/250V (300V) schermati individualmente e sul totale, armati Control and instrumentation, individually and collectively screened, armoured offshore cables rated 150/250V (300V)	
<b>SH-CI-IC-A-F MUD</b>	Cavi controllo e strumentazione offshore, 150/250V schermati individualmente e totalmente, armati, resistenti al fuoco Control and instrumentation, individually and collectively screened, armoured fire resisting offshore cables rated 150V/250V	
<b>SH-CI-U-U MUD</b>	Cavi controllo e strumentazione offshore, 150/250V (300V) non schermati, non armati Control and instrumentation, unscreened, unarmoured offshore cables rated 150/250V (300V)	
<b>SH-CI-U-A MUD</b>	Cavi controllo schermatura offshore, 150/250V (300V) non schermati, armati Control and instrumentation, unscreened, armoured offshore cables rated 150/250V (300V)	
<b>SH-CI-U-U-F MUD</b>	Cavi controllo e strumentazione offshore, 150/250V non schermati, non armati, resistenti al fuoco Control and instrumentation, unscreened, unarmoured, fire resisting offshore cables rated 150V/250V	
<b>SH-CI-U-A-F MUD</b>	Cavi controllo e strumentazione offshore, 150/250V non schermati, armati, resistenti al fuoco Control and instrumentation, unscreened, armoured, fire resisting offshore cables rated 150V/250V	

# SH-PC-X

Cavi unipolari potenza e controllo offshore, 0,6/1kV, non armati in accordo alla IEC 61892-4  
Single core, unarmoured power and control offshore cables rated 0,6/1 kV according to IEC 61892-4

UNIKA (Italy) - SH-PC-X 0,6/1 kV



	Dati tecnici	Technical data
<b>Conduttore Conductor</b>	<b>1</b> Trefolo in rame rosso (opzionale stagnato) classe 5 in accordo alla IEC 60228 (versione in classe 2 disponibile su richiesta)	Bare copper (optional tinned) according to IEC 60228 class 5 (class 2 version available on request)
<b>Isolamento Insulation</b>	<b>2</b> Mescola HF reticolata SHF2 MUD in accordo alla IEC 60092-360 in accordo alla IEC 60092-353 Spessori	Halogen-free thermoset compound in accordance with type SHF2 MUD according to IEC 60092-360 Thickness in accordance with IEC 60092-353
<b>Identificazione anime Core identification</b>	Se utilizzato come conduttore di terra: Giallo/Verde Se utilizzato come conduttore singolo: bianco sporco, nero, rosso o blu o altri	When used as protective earth wire: Yellow/green When used as single wire: Off-white, black, red or blue or others
<b>Marcatura Marking</b>	UNIKA Spa (Italy) - SH-PC-X 0,6/1 kV (1) x (sezione) "anno" - rintracciabilità "marcatura metrica"	UNIKA Spa (Italy) - SH-PC-X 0,6/1 kV "number of cores" "conductor size" "year" - "traceability code" "meter marking"
<b>Temperatura per posa fissa Rated conductor temperature for fixed installation</b>	90 °C	90 °C
<b>Temperatura minima d'installazione Minimum installation temperature</b>	-20 °C	-20 °C
<b>Raggio minimo di curvatura Minimum bending radius</b>	4D: dove D è il diametro esterno	4 D: D is the overall diameter
<b>Comportamento al fuoco Fire behaviour</b>	IEC 60332-3-22 non propagante il fuoco IEC 60332-1-2 non propagante la fiamma IEC 60754-1 assenza di alogenuri IEC 60754-2 acidità dei fumi IEC 60684-2 contenuto di fluoro IEC 61034 densità dei fumi	IEC 60332-3-22 not fire propagation IEC 60332-1-2 not flame propagation IEC 60754-1 halogen content IEC 60754-2 pH and conductivity IEC 60684-2 fluorine content IEC 61034 smoke emission

codice code (*)	numero conduttori x sezione conductor number x cross-section (nmm²)	diametro esterno overall diameter (mm)	massa Cu Cu mass (kg/km)	massa cavo cable mass (kg/km)
K0017	1x1,5	3,0	14,4	22
K0019	1x2,5	3,4	24	31
K001A	1x4	4,0	38,4	46
K001B	1x6	4,4	58	61
K001D	1x10	5,4	96	102
K001E	1x16	6,4	154	155
K001F	1x25	8,3	240	239
K001G	1x35	9,6	336	326
K001H	1x50	11,2	480	463
K001J	1x70	13,0	672	652
K001K	1x95	15,3	912	919
K001L	1x120	17,0	1152	1113
K001M	1x150	18,6	1440	1435
K001N	1x185	21,0	1776	1678
K001P	1x240	23,9	2304	2195
K001Q	1x300	26,6	2880	2783

Lettera addizionale Additional letter	Colore Colour
A	Verde - Green
B	Nero - Black
C	Blu - Blue
D	Marrone - Brown
E	Rosso - Red

Lettera addizionale Additional letter	Colore Colour
F	Arancio - Orange
G	Giallo - Yellow
H	Bianco - White
J	Grigio - Grey
K	Viola - Violet

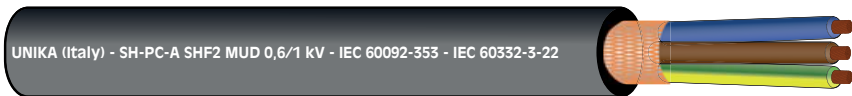
Lettera addizionale Additional letter	Colore Colour
L	Rosa - Pink
M	Giallo/verde - Green/Yellow

(\*) Aggiungere al codice la lettera corrispondente al colore (Esempio: 1x1.5mm² arancione **N0014F**).  
 (\*\*\*) Aggiungere al codice la lettera R per conduttore in rame rosso (Esempio: 1x1.5mm² aranzione, conduttore rame rosso **N0014NR**).  
 (\*\*) Add the code letter R for conductor bare copper (Example: 1x1.5mm² aranzione, red copper conductor **N0014NR**).

## SH-PC-A MUD

Cavi unipolari e multipolari potenza e controllo offshore, 0,6/1kV, armati in accordo alla IEC 61892-4  
Single and multicore, armoured power and control offshore cables rated 0,6/1 kV according to IEC 61892-4

UNIKA (Italy) - SH-PC-A SHF2 MUD 0,6/1 kV - IEC 60092-353 - IEC 60332-3-22



	Dati tecnici	Technical data
<b>Conduttore Conductor</b>	Rame rosso (opzionale stagnato) classe 5 in accordo alla IEC 60228	Bare copper (optional tinned) class according to IEC 60228
<b>Isolamento Insulation</b>	Compound HF XLPE in accordo alla IEC 60092-360 Spessori in accordo alla IEC 60092-353	HF XLPE compound to IEC 60092-360 Thickness according to IEC 60092-353
<b>Identificazione (preferenziale) Core identification (preferential)</b>	1 anima: nera 2 anima: marrone, blu 3 anima: nera, grigia, marrone o (blu, marrone, giallo/verde) 4 anima: marrone, nera, grigia, blu o giallo/verde 5 anima: blu, marrone, nera, grigia, nera o giallo/verde da 5 anime: nero numerato (con o senza giallo/verde)	1 core: black 2 cores: brown, blue 3 cores: black, grey, brown or (blue, brown, green/yellow) 4 cores: brown, black, grey, blue or green/yellow 5 cores: blue, brown, black, grey, black or green/yellow From 5 cores: black numbered (with or without green/yellow)
<b>Armatura Armouring</b>	Treccia di fili di rame rosso (su richiesta acciaio stagnato o acciaio zincato) copertura minimo 90%	Bare copper (upon request tinned copper or galvanized steel) wire braid. Minimum coverage 90%
<b>Guaina esterna Outer sheath</b>	Miscela SHF 2 MUD resistant in accordo alla IEC 61892-4 Spessore in accordo alla IEC 60092-353 Colore: nero (preferenziale) Diametro esterno in accordo alla IEC 60092-350 Allegato D	SHF 2 MUD resistant compound according to IEC 61892-4 Thickness according to IEC 60092-353 Colour: black (or other colour agreed) Outer diameter according to IEC 60092-350 annex D
<b>Marcatura Marking</b>	UNIKA Spa (Italy) - SH-PC-A SHF2 MUD 0,6/1 kV 90°C (numero anime) x (sezione) - IEC 60092-353 - IEC 60332-3-22 - codice rintracciabilità	UNIKA Spa (Italy) - SH-PC-A SHF2 MUD 0,6/1 kV 90°C (core number) x (cross-section) - IEC 60092-353 - IEC 60332-3-22 - traceability code
<b>Temperatura per posa fissa Rated conductor temperature for fixed installation</b>	90 °C	90 °C
<b>Temperatura minima d'installazione Minimum installation temperature</b>	-15 °C	-15 °C
<b>Raggio minimo di curvatura Minimum bending radius</b>	6D: D è il diametro esterno	6D: D is the overall diameter
<b>Comportamento al fuoco Fire behaviour</b>	IEC 60332-3-22 non propagante il fuoco IEC 60332-1-2 non propagante la fiamma IEC 60754-1 assenza di alogeni IEC 60754-2 acidità dei fumi IEC 60684-2 contenuto di fluoro IEC 61034 densità dei fumi	IEC 60332-3-22 not fire propagation IEC 60332-1-2 not flame propagation IEC 60754-1 halogen content IEC 60754-2 pH and conductivity IEC 60684-2 fluorine content IEC 61034 smoke emission

codice code (*)	numero conduttori x sezione conductor number x cross-section [n x mm <sup>2</sup> ]	diametro esterno overall diameter [mm]	massa Cu mass [kg/km]	massa cavo cable mass [kg/km]
K1027	2x1,5	11,2	78	204
K1037	3x1,5	11,6	94	224
K1047	4x1,5	12,5	112	258
K1057	5x1,5	13,8	165	331
K1077	7x1,5	14,8	200	393
K1127	12x1,5	18,5	296	572
K1197	19x1,5	21,3	407	775
K1577	37x1,5	28,2	701	1325
K1029	2x2,5	12,0	102	244
K1039	3x2,5	12,6	127	278
K1049	4x2,5	14,0	187	359
K1059	5x2,5	15,0	218	409
K1079	7x2,5	16,1	272	493
K1129	12x2,5	20,4	418	742
K1199	19x2,5	23,5	592	1021
K1279	37x2,5	31,9	1050	1829
K102A	2x4	13,3	134	307
K103A	3x4	14,4	212	397
K104A	4x4	15,5	257	463
K105A	5x4	16,8	296	530
K102B	2x6	14,8	211	414
K103B	3x6	15,6	270	483
K104B	4x6	16,8	328	565
K105B	5x6	18,2	388	655
K102D	2x10	17,0	308	569
K103D	3x10	17,9	404	673

codice code (*)	numero conduttori x sezione conductor number x cross-section [n x mm <sup>2</sup> ]	diametro esterno overall diameter [mm]	massa Cu mass [kg/km]	massa cavo cable mass [kg/km]
K104D	4x10	19,4	509	808
K105D	5x10	21,1	613	949
K101E	1x16	11,8	191	306
K102E	2x16	19,4	432	767
K103E	3x16	20,4	580	917
K104E	4x16	22,3	734	1114
K105E	5x16	24,3	893	1318
K101F	1x25	13,6	272	415
K102F	2x25	23,0	636	1103
K103F	3x25	24,4	878	1353
K104F	4x25	27,1	1134	1691
K105F	5x25	29,7	1381	2013
K101G	1x35	15,0	361	525
K102G	2x35	26,3	831	1439
K103G	3x35	27,8	1152	1759
K104G	4x35	31,2	1495	2227
K105G	5x35	34,2	1823	2651
K101H	1x50	16,8	496	694
K102H	2x50	30,4	1177	1993
K103H	3x50	32,2	1659	2476
K104H	4x50	35,3	2152	3063
K105H	5x50	39,3	2758	3803
K101J	1x70	18,7	683	915
K102J	2x70	34,3	1592	2620
K103J	3x70	36,8	2371	3398
K104J	4x70	40,5	3067	4222
K105J	5x70	45,6	3788	5209
K101K	1x95	21,4	955	1241

codice code (*)	numero conduttori x sezione conductor number x cross-section [n x mm <sup>2</sup> ]	diametro esterno overall diameter [mm]	massa Cu mass [kg/km]	massa cavo cable mass [kg/km]
K102K	2x95	41,2	2173	3638
K103K	3x95	43,7	3067	4522
K104K	4x95	48,0	3984	5604
K101L	1x120	23,0	1126	1451
K102L	2x120	44,4	2691	4378
K103L	3x120	47,2	3840	5514
K104L	4x120	51,9	5007	6869
K105L	5x120	57,3	6152	8273
K101M	1x150	25,6	1450	1856
K101N	1x185	27,8	1669	2127
K104N	4x185	63,4	7619	10354
K101P	1x240	31,7	2176	2772
K101Q	1x300	34,5	2749	3423

# SH-PC-A-F MUD

Cavi unipolari e multipolari potenza e controllo offshore, 0,6/1kV, armati e resistenti al fuoco in accordo alle norme IEC 61892-4  
Single and multicore, armoured, fire resistant power and control offshore cables rated 0,6/1 kV according to IEC 61892-4



UNIKA (Italy) - SH-PC-A-F SHF2 MUD 0,6/1 kV - IEC 60092-353 - IEC 60332-3-22 - IEC 60331-21 - IEC 60331-31

	Dati tecnici	Technical data
<b>Conduttore Conductor</b>	Rame rosso (opzionale stagnato) classe 5 in accordo alla IEC 60228	Bare copper (optional tinned) class according to IEC 60228
<b>Isolamento Insulation</b>	Nastro in MICA, compound HF XLPE in accordo alla IEC 60092-360 Spessore in accordo alla IEC 60092-353	Mica tape, HF XLPE compound to IEC 60092-360 Thickness according to IEC 60092-353
<b>Identificazione anime (preferenziale) Core identification (preferential)</b>	1 anima: nera 2 anima: marrone, blu 3 anima: nera, grigia, marrone o (blu,marrone, giallo/verde) 4 anima: marrone, nera, grigia, blu o giallo/verde 5 anima: blu, marrone, nera, grigia, nera o giallo/verde da 5 anime: nero numerato (con o senza giallo/verde)	1 core: black 2 cores: brown, blue 3 cores: black, grey, brown or (blue, brown, green/yellow) 4 cores: brown, black, grey, blue or green/yellow 5 cores: blue, brown, black, grey, black or green/yellow From 5 cores: black numbered (with or without green/yellow)
<b>Armatura Armouring</b>	Treccia di fili di rame rosso (su richiesta rame stagnato o zincato). Copertura minima 90%.	Bare copper (upon request tinned copper or galvanized steel) wire braid. Minimum coverage 90%
<b>Guaina esterna Outer sheath</b>	Miscela SHF 2 MUD resistente in accordo alla IEC 61892-4 Spessore in accordo alla IEC 60092-353 Colore: nero (preferenziale) Diametro esterno in accordo alla IEC 60092-350 Allegato D	SHF 2 MUD resistant compound according to IEC 61892-4 Thickness according to IEC 60092-353 Colour: black (or other colour agreed) Outer diameter according to IEC 60092-350 annex D
<b>Marcatura Marking</b>	UNIKA Spa (Italy) - SH-PC-A-F SHF2 MUD 0,6/1 kV 90°C (numero anime) x (sezione) - IEC 60092-353 - IEC 60332-3-22 - IEC 60331-21 - IEC 60331-31 codice rintracciabilità	UNIKA Spa (Italy) - SH-PC-A-F SHF2 MUD 0,6/1 kV 90°C (core number) x (cross-section) - IEC 60092-353 - IEC 60332-3-22 - IEC 60331-21 - IEC 60331-31 - traceability code
<b>Temperatura per posa fissa Rated conductor temperature for fixed installation</b>	-40 ÷ 90 °C	-40 ÷ 90 °C
<b>Temperatura minima d'installazione Minimum installation temperature</b>	-15 °C	-15 °C
<b>Raggio minimo di curvatura Minimum bending radius</b>	6D: D è il Ø esterno del cavo	6D: D is the overall diameter
<b>Comportamento al fuoco Fire behaviour</b>	IEC 60332-3-22 non propagante il fuoco IEC 60332-1-2 non propagante la fiamma IEC 60331-21, IEC 60331-1 (2) resistente al fuoco IEC 60754-1 assenza di alogeni IEC 60754-2 acidità dei fumi IEC 60684-2 contenuto di fluoro IEC 61034 densità dei fumi	IEC 60332-3-22 not fire propagation IEC 60332-1-2 not flame propagation IEC 60331-21, IEC 60331-1 (2) fire resistant IEC 60754-1 halogen content IEC 60754-2 pH and conductivity IEC 60684-2 fluorine content IEC 61034 smoke emission

codice code (*)	numero conduttori x sezione conductor number x cross-section [n x mm <sup>2</sup> ]	diametro esterno overall diameter (mm)	massa cu cu mass [kg/km]	massa cavo cable mass [kg/km]
K3027	2x1,5	12,3	86	240
K3037	3x1,5	12,9	102	265
K3047	4x1,5	14,3	161	348
K3057	5x1,5	15,4	178	389
K3077	7x1,5	16,6	213	463
K3127	12x1,5	21,0	315	682
K3197	19x1,5	24,3	433	930
K3277	27x1,5	29,1	583	1271
K3327	32x1,5	31,9	667	1503
K3377	37x1,5	33,0	743	1650
K3029	2x2,5	13,1	107	280
K3039	3x2,5	14,2	167	355
K3049	4x2,5	15,3	198	409
K3059	5x2,5	16,5	231	468
K3079	7x2,5	17,8	285	565
K3129	12x2,5	22,6	433	845
K3199	19x2,5	26,6	619	1203
K3279	27x2,5	32,1	843	1668
K3379	37x2,5	36,1	1177	2206
K302A	2x4	14,8	178	388
K303A	3x4	15,5	217	436
K304A	4x4	16,8	262	511
K305A	5x4	18,2	310	592
K302B	2x6	15,7	221	455
K303B	3x6	16,5	273	517
K304B	4x6	17,9	334	611
K305B	5x6	19,4	399	712
K302D	2x10	18,3	319	630

codice code (*)	numero conduttori x sezione conductor number x cross-section [n x mm <sup>2</sup> ]	diametro esterno overall diameter (mm)	massa cu cu mass [kg/km]	massa cavo cable mass [kg/km]
K305D	3x10	19,3	417	741
K304D	4x10	21,0	520	886
K305D	5x10	22,9	628	1043
K301E	1x16	12,1	193	316
K302E	2x16	20,5	440	823
K303E	3x16	21,7	588	984
K304E	4x16	23,7	749	1195
K305E	5x16	26,0	905	1416
K301F	1x25	14,3	277	440
K302F	2x25	24,3	650	1184
K303F	3x25	26,2	891	1465
K304F	4x25	28,7	1144	1794
K305F	5x25	32,1	1406	2193
K301G	1x35	15,7	366	553
K302G	2x35	27,6	842	1527
K303G	3x35	29,2	1168	1861
K304G	4x35	32,7	1506	2338
K305G	5x35	36,4	1950	2910
K301H	1x50	17,4	501	720
K302H	2x50	31,7	1187	2093
K303H	3x50	33,6	1663	2580
K304H	4x50	37,3	2261	3298
K305H	5x50	41,0	2766	3947
K301J	1x70	19,4	687	948
K302J	2x70	36,2	1714	2862
K303J	3x70	38,4	2391	3545
K304J	4x70	43,3	3099	4509
K305J	5x70	47,6	3800	5405

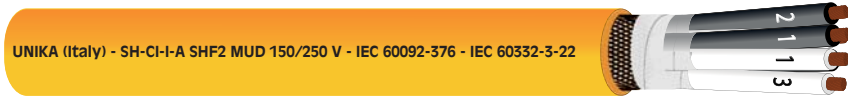
codice code (*)	numero conduttori x sezione conductor number x cross-section [n x mm <sup>2</sup> ]	diametro esterno overall diameter (mm)	massa Cu mass [kg/km]	massa cavo cable mass [kg/km]
K301K	1x95	21,8	955	1261
K302K	2x95	42,0	2194	3736
K303K	3x95	44,6	3072	4618
K304K	4x95	49,1	3990	5731
K301L	1x120	23,6	1126	1482
K302L	2x120	45,5	2717	4517
K303L	3x120	48,3	3861	5651
K304L	4x120	53,2	5016	7024
K305L	5x120	58,7	6191	8478
K301M	1x150	25,8	1450	1871
K301N	1x185	28,9	1675	2196
K304N	4x185	64,9	7631	10547
K301P	1x240	32,2	2177	2808
K301Q	1x300	35,1	2750	3469

## SH-CI-I-A MUD

Cavi unipolari e multipolari di controllo e strumentazione offshore, 150/250V, schermati individualmente, armati in accordo alla IEC 61892-4

Control and instrumentation, individually screened, armoured offshore cables rated 150V/250V according to IEC 61892-4

UNIKA (Italy) - SH-CI-I-A SHF2 MUD 150/250 V - IEC 60092-376 - IEC 60332-3-22



	Dati tecnici	Technical data
<b>Conduttore Conductor</b>	Rame rosso (opzionale stagnato) classe 5 in accordo alla IEC 60228	Bare copper (optional tinned) class according to IEC 60228
<b>Isolamento Insulation</b>	Compound HF XLPE in accordo alla IEC 60092-360 Spessore in accordo alla IEC 60092-376	HF XLPE compound to IEC 60092-360 Thickness according to IEC 60092-376
<b>Identificazione anime (preferenziale) Core identification (preferential)</b>	Coppia: nero, bianco numerati 1-1, 2-2, 3-3, ... Terna: nero, bianco, rosso numerati 1-1-1, 2-2-2, 3-3-3, ... Quarta: nero, bianco, rosso, blu numerati 1-1-1-1, 2-2-2-2, 3-3-3-3, ...	Pair: black, white with numbers 1-1, 2-2, 3-3, ... Triple: black, white, red with numbers 1-1-1, 2-2-2, 3-3-3, ... Quad: black, white, red, blue with numbers 1-1-1-1, 2-2-2-2, 3-3-3-3, ...
<b>Riunitura anime Single core assembly</b>	Anime riunite a formare coppie o terne o quarte	Each core assembled forming pairs or triples or quads (unit)
<b>Schermatura individuale Individual screen On each unit</b>	Nastro Alluminio/Poliestere + drain wire (oppure treccia in fili di rame rosso o stagnato)	Aluminium/polyester tape with drain wire (option 1: bare or tinned copper wire braid with drain wire option 2: copper/polyester tape with drain wire)
<b>Riunitura totale Unit assembly</b>	Ogni unità riunita assieme a filati riempitivi e nastri non igroscopici	All cores or units assembled in round formation with suitable fillers and non hygroscopic tape(s)
<b>Nastratura inner covering</b>	Nastri non igroscopici	Non hygroscopic tape(s)
<b>Armatura Armoring</b>	Treccia di rame rosso (su richiesta in acciaio stagnato o zincato). Copertura minimo 90%	Bare copper (upon request tinned copper or galvanized steel) wire braid. Minimum coverage 90%
<b>Guaina esterna Outer sheath</b>	Mescola SHF 2 MUD resistant in accordo alla IEC 61892-4 Spessore in accordo alla IEC 60092-376 Colore: arancio (preferenziale) Diametro esterno in accordo alla IEC 60092-350 Allegato D	SHF 2 MUD resistant compound according to IEC 61892-4 Thickness according to IEC 60092-376 Colour: orange (or other colour agreed) Outer diameter according to IEC 60092-350 annex D
<b>Marcatura Marking</b>	UNIKA Spa (Italy) - SH-CI-I-A SHF2 mud 150/250V 90°C (numero anime) x (numero unità) x (sezione) - IEC 60092-376 - IEC 60332-3-22 - codice rintracciabilità	UNIKA Spa (Italy) - SH-CI-I-A SHF2 MUD 150/250 V 90°C (n° cores) x (n° units) x (cross-section) - IEC 60092-376 - IEC 60332-3-22 - traceability code
<b>Temperatura per posa fissa Rated conductor temperature for fixed installation</b>	90 °C	90 °C
<b>Temperatura minima d'installazione Minimum installation temperature</b>	-15 °C	-15 °C
<b>Raggio minimo di curvatura Minimum bending radius</b>	8D: D è il Ø esterno del cavo	8D: D is the overall diameter
<b>Comportamento al fuoco Fire behaviour</b>	IEC 60332-3-22 non propagante il fuoco IEC 60332-1-2 non propagante la fiamma IEC 60754-1 assenza di alogenuri IEC 60754-2 acidità dei fumi IEC 60684-2 contenuto di fluoro IEC 61034 densità dei fumi	IEC 60332-3-22 not fire propagation IEC 60332-1-2 not flame propagation IEC 60754-1 halogen content IEC 60754-2 pH and conductivity IEC 60684-2 fluorine content IEC 61034 smoke emission

codice code (*)	coppie e numero conduttori x sezione pair and conductor number x cross-section [n x mm <sup>2</sup> ]	diametro esterno overall diameter (mm)	massa cu kg mass (kg/km)	massa cavo cable mass (kg/km)
KB1C5	1x2x0,75	9,9	66	154
KB2C5	2x2x0,75	14,3	144	294
KB4C5	4x2x0,75	16,3	197	396
KB8C5	8x2x0,75	21,0	318	625
KBBC5	12x2x0,75	24,3	418	820
KBLC5	16x2x0,75	27,2	524	1037
KBMC5	19x2x0,75	28,6	590	1160
KBFC5	24x2x0,75	33,7	728	1484
KB1C7	1x2x1,50	11,2	87	195
KB2C7	2x2x1,50	16,7	194	387
KB4C7	4x2x1,50	19,1	280	536
KB8C7	8x2x1,50	25,4	467	898
KBBC7	12x2x1,50	29,5	638	1204
KBLC7	16x2x1,50	33,2	797	1529
KBMC7	19x2x1,50	35,0	917	1737
KBFC7	24x2x1,50	42,3	1254	2401
KBNC7	32x2x1,50	46,3	1571	2946
KB1C9	1x2x2,50	12,1	112	234
KB2C9	2x2x2,50	18,2	245	463
KB4C9	4x2x2,50	21,0	374	668

codice code (*)	terne e numero conduttori x sezione triple and conductor number x cross-section [n x mm <sup>2</sup> ]	diametro esterno overall diameter (mm)	massa cu kg mass (kg/km)	massa cavo cable mass (kg/km)
KB1T5	1x3x0,75	10,3	74	171
KB2T5	2x3x0,75	15,6	167	343
KB4T5	4x3x0,75	17,7	239	472
KB8T5	8x3x0,75	23,1	393	763
KBBT5	12x3x0,75	27,3	534	1053
KBLT5	16x3x0,75	30,7	667	1338
KBMT5	19x3x0,75	32,3	755	1505
KBFT5	24x3x0,75	37,9	1045	1985
KB1T7	1x3x1,50	11,7	102	222
KB2T7	2x3x1,50	18,2	231	456
KB4T7	4x3x1,50	20,9	346	652
KB8T7	8x3x1,50	28,1	591	1118
KBBT7	12x3x1,50	33,3	824	1567
KBLT7	16x3x1,50	37,3	1143	2056
KBFT7	24x3x1,50	46,9	1623	3033

# SH-CI-C-A MUD

Cavi unipolari e multipolari di controllo e strumentazione, 150/250V, totalmente schermati, armati in accordo alla IEC 61892-4  
Control and instrumentation, collectively screened, armoured offshore cables rated 150V/250V according to IEC 61892-4

UNIKA (Italy) - SH-CI-C-A SHF MUD 150/250 V - IEC 60092-376 - IEC 60332-3-22



	Dati tecnici	Technical data
<b>Conduttore Conductor</b>	Rame rosso (opzionale stagnato) classe 5 in accordo alla IEC 60228	Bare copper (optional tinned) class according to IEC 60228
<b>Isolamento Insulation</b>	Compound HF XLPE in accordo alla IEC 60092-360 Spessore in accordo alla IEC 60092-376 tab. 2	HF XLPE compound to IEC 60092-360 Thickness according to IEC 60092-376 table 2
<b>Identificazione anime (preferenziale) Core identification (preferential)</b>	Singola: nera numerata 1, 2, 3, ... Coppia: nero, bianco numerati 1-1, 2-2, 3-3, ... Terna: nero, bianco, rosso numerati 1-1-1, 2-2-2, 3-3-3, ... Quarta: nero, bianco, rosso, blu numerati 1-1-1-1, 2-2-2-2, 3-3-3-3, ...	Single: black with numbers 1, 2, 3, ... Pair: black, white with numbers 1-1, 2-2, 3-3, ... Triple: black, white, red with numbers 1-1-1, 2-2-2, 3-3-3, ... Quad: black, white, red, blue with numbers 1-1-1-1, 2-2-2-2, 3-3-3-3, ...
<b>Riunitura anime Single core assembly</b>	Anime riunite a formare coppie o terne o quarte	Each core assembled forming pairs or triples or quads (unit)
<b>Riunitura totale Assembly</b>	Ogni unità riunita assieme a filati riempitivi e nastri non igroscopici	All cores or units assembled in round formation with suitable fillers and non hygroscopic tapes)
<b>Schermatura totale Collective screen</b>	Nastro Alluminio/Poliestere + drain wire (oppure treccia in fili di rame rosso o stagnato)	Aluminium/polyester tape with drain wire (option: bare or tinned copper wire braid with drain wire)
<b>Nastratura Inner covering</b>	Nastri non igroscopici	Non hygroscopic tape(s)
<b>Armatura Armouring</b>	Treccia di fili di rame rosso (su richiesta rame stagnato o zincato). Copertura minima 90%	Bare copper (upon request tinned copper or galvanized steel) wire braid. Minimum coverage 90%
<b>Guaina esterna Outer sheath</b>	Mescola SHF 2 MUD resistant in accordo alla IEC 61892-4 Spessore in accordo alla IEC 60092-376 Colore: arancio (preferenziale) Diametro esterno in accordo alla IEC 60092-350 Allegato D	SHF 2 MUD resistant compound according to IEC 61892-4 Thickness according to IEC 60092-376 Colour: orange (or other colour agreed) Outer diameter according to IEC 60092-350 annex D
<b>Marcatura Marking</b>	UNIKA Spa (Italy) - SH-CI-C-A SHF2 MUD 150/250V 90°C (numero anime) x numero unità x (sezione) - IEC 60092-376 - IEC 60332-3-22 - codice rintracciabilità	UNIKA Spa (Italy) - SH-CI-C-A SHF2 MUD 150/250 V 90°C (n° cores) x (n° units) x (cross-section) - IEC 60092-376 - IEC 60332-3-22 - traceability code
<b>Temperatura per posa fissa Rated conductor temperature for fixed installation</b>	90 °C	90 °C
<b>Temperatura minima d'installazione Minimum installation temperature</b>	-15 °C	-15 °C
<b>Raggio minimo di curvatura Minimum bending radius</b>	8D: D è il Ø esterno del cavo	8D: D is the overall diameter
<b>Comportamento al fuoco Fire behaviour</b>	IEC 60332-3-22 non propagante il fuoco IEC 60332-1-2 non propagante la fiamma IEC 60754-1 assenza di alogeni IEC 60754-2 acidità dei fumi IEC 60684-2 contenuto di fluoro IEC 61034 densità dei fumi	IEC 60332-3-22 not fire propagation IEC 60332-1-2 not flame propagation IEC 60754-1 halogen content IEC 60754-2 pH and conductivity IEC 60684-2 fluorine content IEC 61034 smoke emission

codice code (*)	coppie e numero conduttori x sezione pair and conductor number x cross-section [n x mm <sup>2</sup> ]	diametro esterno overall diameter (mm)	massa cu cu mass (kg/km)	massa cavo cable mass (kg/km)
K72C5	2x2x0,75	13,1	97	233
K74C5	4x2x0,75	15,2	174	349
K78C5	8x2x0,75	19,5	269	535
K78C5	12x2x0,75	22,5	352	695
K7LC5	16x2x0,75	25,2	435	871
K7MC5	19x2x0,75	26,4	488	965
K7FC5	24x2x0,75	31,3	599	1250
K72C7	2x2x1,5	15,6	177	350
K74C7	4x2x1,5	17,8	246	472
K78C7	8x2x1,5	23,2	400	754
K7AC7	10x2x1,5	26,5	480	931
K7BC7	12x2x1,5	27,4	541	1036
K7LC7	16x2x1,5	30,9	674	1317
K7MC7	19x2x1,5	32,4	767	1471
K7FC7	24x2x1,5	38,1	1042	1933
K7NC7	32x2x1,5	42,9	1311	2523
K72C9	2x2x2,5	17,1	225	425
K74C9	4x2x2,5	19,6	335	597
K78C9	12x2x2,5	31,0	784	1404

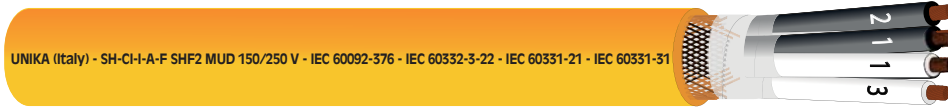
codice code (*)	terne e numero conduttori x sezione triple and conductor number x cross-section [n x mm <sup>2</sup> ]	diametro esterno overall diameter (mm)	massa cu cu mass (kg/km)	massa cavo cable mass (kg/km)
K72T5	2x3x0,75	14,7	158	320
K74T5	4x3x0,75	16,6	214	423
K78T5	8x3x0,75	21,6	345	674
K78T5	12x3x0,75	25,3	464	912
K7LT5	16x3x0,75	27,9	570	1114
K7FT5	24x3x0,75	34,8	796	1610
K72T7	2x3x1,5	17,1	214	420
K74T7	4x3x1,5	19,5	314	586
K78T7	8x3x1,5	26,2	532	1001
K78T7	12x3x1,5	31,1	727	1393
K7LT7	16x3x1,5	34,3	905	1705
K7FT7	24x3x1,5	43,7	1413	2696

# SH-CI-I-A-F MUD

Cavi unipolari e multipolari di controllo e strumentazione offshore, 150/250V, schermati individualmente, armati e resistenti al fuoco in accordo alle norme IEC 61892-4

Control and instrumentation, individually screened, armoured, fire resisting offshore cables rated 150V/250V according to IEC 61892-4

UNIKA (Italy) - SH-CI-I-A-F SHF2 MUD 150/250 V - IEC 60092-376 - IEC 60332-3-22 - IEC 60331-21 - IEC 60331-31



	Dati tecnici	Technical data
<b>Conduttore Conductor</b>	Rame rosso (opzionale stagnato) classe 5 in accordo alla IEC 60228	Bare copper (optional tinned) class according to IEC 60228
<b>Isolamento Insulation</b>	Nastro in MICA, compound HF XLPE in accordo alla IEC 60092-360 Spessore in accordo alla IEC 60092-376	Mica tape, HF XLPE compound to IEC 60092-360 Thickness according to IEC 60092-376
<b>Identificazione anime (preferenziale) Core identification (preferential)</b>	Coppia: nero, bianco numerati 1-1, 2-2, 3-3, ... Terna: nero, bianco, rosso numerati 1-1-1, 2-2-2, 3-3-3, ... Quarta: nero, bianco, rosso, blu numerati 1-1-1-1, 2-2-2-2, 3-3-3-3, ...	Pair: black, white with numbers 1-1, 2-2, 3-3, ... Triple: black, white, red with numbers 1-1-1, 2-2-2, 3-3-3, ... Quad: black, white, red, blue with numbers 1-1-1-1, 2-2-2-2, 3-3-3-3, ...
<b>Riunitura anime Single core assembly</b>	Anime riunite a formare coppie o terne o quarte	Each core assembled forming pairs or triples or quads (unit)
<b>Schermatura individuale Individual screen On each unit</b>	Nastro Alluminio/Poliestere + drain wire (oppure treccia in fili di rame rosso o stagnato)	Aluminium/polyester tape with drain wire (option 1: bare or tinned copper wire braid with drain)
<b>Riunitura totale Unit assembly</b>	Ogni unità riunita assieme a filati riempitivi e nastri non igroscopici	All cores or units assembled in round formation with suitable fillers and non hygroscopic tape(s)
<b>Nastratura Inner covering</b>	Nastri non igroscopici	Non hygroscopic tape(s)
<b>Armatura Armouring</b>	Treccia di rame rosso (su richiesta in acciaio stagnato o zincato). Copertura minimo 90%	Bare copper (upon request tinned copper or galvanized steel) wire braid. Minimum coverage 90%
<b>Guaina esterna Outer sheath</b>	Mescola SHF 2 MUD resistant in accordo alla IEC 61892-4 Spessore in accordo alla IEC 60092-376 Colore: arancio (preferenziale) Diametro esterno in accordo alla IEC 60092-350 Allegato D	SHF 2 MUD resistant compound according to IEC 61892-4 Thickness according to IEC 60092-376 Colour: orange (or other colour agreed) Outer diameter according to IEC 60092-350 annex D
<b>Marcatura Marking</b>	UNIKA Spa (Italy) - SH-CI-I-A-F SHF2 MUD 150/250V 90°C (numero anime) x (numero unità) x (sezione) - IEC 60092-376 - IEC 60332-3-22 - IEC 60331-21 - IEC 60331-31 codice rintracciabilità	UNIKA Spa (Italy) - SH-CI-I-A-F SHF2 MUD 150/250 V 90°C (n° cores) x (n° units) x (cross-section) - IEC 60092-376 - IEC 60332-3-22 - IEC 60331-21 - IEC 60331-31 - traceability code
<b>Temperatura per posa fissa Rated conductor temperature for fixed installation</b>	90 °C	90 °C
<b>Temperatura minima d'installazione Minimum installation temperature</b>	-15 °C	-15 °C
<b>Raggio minimo di curvatura Minimum bending radius</b>	8D: D è il Ø esterno del cavo	8D: D is the overall diameter
<b>Comportamento al fuoco Fire behaviour</b>	IEC 60332-3-22 non propagante il fuoco IEC 60332-1-2 non propagante la fiamma IEC 60331-21, IEC 60331-1 (2) resistente al fuoco IEC 60754-1 assenza di alogeni IEC 60754-2 acidità dei fumi IEC 60684-2 contenuto di fluoro IEC 61034 densità dei fumi	IEC 60332-3-22 not fire propagation IEC 60332-1-2 not flame propagation IEC 60331-21, IEC 60331-1 (2) Fire resistant IEC 60754-1 halogen content IEC 60754-2 pH and conductivity IEC 60684-2 fluorine content IEC 61034 smoke emission

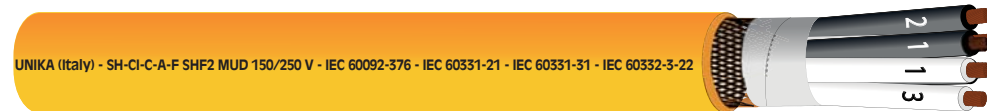
codice code (*)	coppie e numero conduttori x sezione pair and conductor number x cross-section [n x mm <sup>2</sup> ]	diametro esterno overall diameter (mm)	massa cu (kg/km)	massa cavo cable mass (kg/km)
KD1C5	1x2x0,75	10,9	70	175
KD2C5	2x2x0,75	16,1	160	345
KD4C5	4x2x0,75	18,4	215	463
KD8C5	8x2x0,75	24,0	342	736
KD8C5	12x2x0,75	28,3	457	1006
KDLC5	16x2x0,75	31,9	562	1277
KDMC5	19x2x0,75	33,5	633	1425
KDFC5	24x2x0,75	39,4	881	1883
KD1C7	1x2x1,50	12,1	92	217
KD2C7	2x2x1,50	18,2	205	429
KD4C7	4x2x1,50	20,9	296	598
KD8C7	8x2x1,50	28,1	488	1011
KD8C7	12x2x1,50	33,3	668	1407
KDLC7	16x2x1,50	37,3	935	1838
KDMC7	19x2x1,50	39,2	1053	2061
KDFC7	24x2x1,50	46,8	1314	2703
KD1C9	1x2x2,50	13,0	117	255
KD2C9	2x2x2,50	20,0	260	519
KD4C9	4x2x2,50	23,0	392	741
KD8C9	8x2x2,50	31,7	682	1336
KD8C9	12x2x2,50	37,4	1043	1916
KDLC9	16x2x2,50	42,5	1310	2483

codice code (*)	terne e numero conduttori x sezione triple and conductor number x cross-section [n x mm <sup>2</sup> ]	diametro esterno overall diameter (mm)	massa cu (kg/km)	massa cavo cable mass (kg/km)
KD1T5	1x3x0,75	11,3	81	196
KD2T5	2x3x0,75	17,5	184	399
KD4T5	4x3x0,75	20,1	259	555
KD8T5	8x3x0,75	26,9	422	930
KD8T5	12x3x0,75	32,0	577	1305
KDLT5	16x3x0,75	35,3	709	1590
KDMT5	19x3x0,75	35,6	904	1719
KDFT5	24x3x0,75	44,9	1129	2496
KD1T7	1x3x1,50	12,6	107	246
KD2T7	2x3x1,50	19,9	246	509
KD4T7	4x3x1,50	22,9	364	729
KD8T7	8x3x1,50	31,7	627	1315
KD8T7	12x3x1,50	37,4	960	1885
KDLT7	16x3x1,50	42,5	1205	2447
KDMT7	24x3x1,50	52,1	1689	3431
KD1T9	1x3x2,50	14,1	178	339
KD8T9	8x3x2,50	35,2	891	1702
KD8T9	12x3x2,50	42,6	1367	2560

# SH-CI-C-A-F MUD

Cavi unipolari e multipolari di controllo e strumentazione offshore, 150/250V, totalmente schermati, armati e resistenti al fuoco in accordo alle norme IEC 61892-4

Control and instrumentation, collectively screened, armoured, fire resisting offshore cables rated 150V/250V according to IEC 61892-4



UNIKA (Italy) - SH-CI-C-A-F SHF2 MUD 150/250 V - IEC 60092-376 - IEC 60331-21 - IEC 60331-31 - IEC 60332-3-22

	Dati tecnici	Technical data
<b>Conduttore Conductor</b>	Rame rosso (opzionale stagnato) classe 5 in accordo alla IEC 60228	Bare copper (optional tinned) class according to IEC 60228
<b>Isolamento Insulation</b>	Nastro in MICA, compound HF XLPE in accordo alla IEC 60092-360 Spessore in accordo alla IEC 60092-376	Mica tape, HF XLPE compound to IEC 60092-360 Thickness according to IEC 60092-376
<b>Identificazione anime (preferenziale) Core Identification (preferential)</b>	Singola: nera numerata 1, 2, 3, ... Coppia: nero, bianco numerati 1-1, 2-2, 3-3, ... Terna: nero, bianco, rosso numerati 1-1-1, 2-2-2, 3-3-3, ... Quarta: nero, bianco, rosso, blu numerati 1-1-1-1, 2-2-2-2, 3-3-3-3, ...	Single: black with numbers 1, 2, 3, ... Pair: black, white with numbers 1-1, 2-2, 3-3, ... Triple: black, white, red with numbers 1-1-1, 2-2-2, 3-3-3, ... Quad: black, white, red, blue with numbers 1-1-1-1, 2-2-2-2, 3-3-3-3, ...
<b>Riunitura anime Single core assembly</b>	Anime riunite a formare coppie o terne o quarte	Each core assembled forming pairs or triples or quads (unit)
<b>Riunitura totale Assembly</b>	Ogni unità riunita assieme a filati riempitivi e nastri non igroscopici	All cores or units assembled in round formation with suitable fillers and non hygroscopic tapes)
<b>Schermatura totale Collective screen</b>	Nastro Alluminio/Poliestere + drain wire (oppure treccia in fili di rame rosso o stagnato)	Aluminium/polyester tape with drain wire (option 1: bare or tinned copper wire braid with drain wire)
<b>Nastratura Inner covering</b>	Nastri non igroscopici	Non hygroscopic tapes)
<b>Armatura Armouring</b>	Treccia di fili di rame rosso (su richiesta rame stagnato o zincato). Copertura minima 90%	Bare copper (upon request tinned copper or galvanized steel) wire braid. Minimum coverage 90%
<b>Guaina esterna Outer sheath</b>	Mescola SHF 2 MUD resistente in accordo alla IEC 61892-4 Spessore in accordo alla IEC 60092-376 Colore: arancio (preferenziale) Diametro esterno in accordo alla IEC 60092-350 Allegato D	SHF 2 MUD resistant compound according to IEC 61892-4 Thickness according to IEC 60092-376 Colour: orange (or other colour agreed) Outer diameter according to IEC 60092-350 annex D
<b>Marcatura Marking</b>	UNIKA Spa (Italy) - SH-CI-C-A-F SHF2 MUD 150/250V 90°C (numero anime) x (numero unità) x (sezione) - IEC 60092-376 - IEC 60332-3-22 - IEC 60331-21 - IEC 60331-31 - codice rintracciabilità	UNIKA Spa (Italy) - SH-CI-C-A-F SHF2 MUD 150/250 V 90°C (n° cores) x (n° units) x (cross-section) - IEC 60092-376 - IEC 60332-3-22 - IEC 60331-21 - IEC 60331-31 - traceability code
<b>Temperatura per posa fissa Rated conductor temperature for fixed installation</b>	90 °C	90 °C
<b>Temperatura minima d'installazione Minimum installation temperature</b>	-15 °C	-15 °C
<b>Raggio minimo di curvatura Minimum bending radius</b>	8D: D è il Ø esterno del cavo	8D: D is the overall diameter
<b>Comportamento al fuoco Fire behaviour</b>	IEC 60332-3-22 non propagante il fuoco IEC 60332-1-2 non propagante la fiamma IEC 60331-21, IEC 60331-1 (2) resistente al fuoco IEC 60754-1 assenza di alogeni IEC 60754-2 acidità dei fumi IEC 60684-2 contenuto di fluoro IEC 61034 densità dei fumi	IEC 60332-3-22 not fire propagation IEC 60332-1-2 not flame propagation IEC 60331-21, IEC 60331-1 (2) Fire resistant IEC 60754-1 halogen content IEC 60754-2 pH and conductivity IEC 60684-2 fluorine content IEC 61034 smoke emission

codice code (*)	coppie e numero conduttori x sezione couple and conductor number x cross-section [n x mm <sup>2</sup> ]	diametro esterno overall diameter (mm)	massa cu cu mass (kg/km)	massa cavo cable mass (kg/km)
K92C5	2x2x0,75	15,1	146	314
K94C5	4x2x0,75	17,2	190	412
K98C5	8x2x0,75	22,3	295	639
K98C5	12x2x0,75	26,2	383	856
K9LC5	16x2x0,75	28,9	465	1035
K9MC5	19x2x0,75	31,1	527	1215
K9FC5	24x2x0,75	36,5	750	1617
K92C7	2x2x1,50	17,0	190	393
K94C7	4x2x1,50	19,5	262	531
K98C7	8x2x1,50	26,1	422	883
K98C7	12x2x1,50	31,0	570	1228
K9LC7	16x2x1,50	34,2	699	1488
K9FC7	24x2x1,50	43,5	1106	2364
K92C9	2x2x2,50	18,7	240	475
K94C9	4x2x2,50	21,5	353	668
K98C9	8x2x2,50	28,9	590	1133
K98C9	12x2x2,50	34,3	813	1577
K9LC9	16x2x2,50	38,4	1130	2062
K9FC9	24x2x2,50	48,3	1588	3060

codice code (*)	terne e numero conduttori x sezione triple and conductor number x cross-section [n x mm <sup>2</sup> ]	diametro esterno overall diameter (mm)	massa cu cu mass (kg/km)	massa cavo cable mass (kg/km)
K92T5	2x3x0,75	16,5	171	371
K94T5	4x3x0,75	18,8	234	500
K98T5	8x3x0,75	24,7	372	802
K98T5	12x3x0,75	29,2	494	1100
K9LT5	16x3x0,75	32,9	618	1404
K9FT5	24x3x0,75	40,7	971	2108
K92T7	2x3x1,50	18,7	228	471
K94T7	4x3x1,50	21,5	332	666
K98T7	8x3x1,50	29,0	551	1133
K9LT7	16x3x1,50	38,5	1054	2060
K9FT7	24x3x1,50	48,5	1476	3067
K94T9	4x3x2,50	23,7	461	848
K98T9	8x3x2,50	32,8	804	1534
K9LT9	16x3x2,50	43,9	1534	2832