

CAVI PER APPLICAZIONI AUTOMOTIVE AUTOMOTIVE CABLES

Questa tipologia di cavi viene impiegata nel campo dell'autotrazione per la connessione tra motrice e rimorchio dei sistemi frenanti ABS/EBS, degli indicatori luminosi e di utenze varie. I materiali impiegati in questi cavi consentono una ottima flessibilità ed una buona realizzazione della spirale per il collegamento, garantendo una ottima resistenza agli agenti atmosferici e ad elevati cicli di estensione. Su richiesta è disponibile l'approvazione ADR rilasciata dal TÜV. La serie unipolare è adatta al cablaggio di autoveicoli in generale.

Class of cables employed in the automotive field for connection between tractors and trailers of ABS/EBS braking systems, of signal lights and further terminals. The materials used for these cables ensure extreme flexibility and a good execution of the spiral connection, and guarantee an optimal resistance to weather agents and elevate extension cycles. Upon request, ADR approval, releasead by TÜV, is available. The single core series is suitable for vehicles wiring.

KU TRUCK 100	Cavi connessione per segnali rimorchio Connection cables for trailer signals	236
KU TRUCK 200	Cavi connessione per sistemi frenanti ABS/EBS Connection cables for ABS/EBS braking systems	238
KU TRUCK 300	Cavi connessione per segnali o sistemi frenanti rimorchio Connection cables for trailer signals or braking systems	240
KU TRUCK ADR	Cavi connessione per segnali o sistemi frenanti rimorchio per trasporto merci pericolose ADR Connection cables for trailer's signals or braking systems	242
FLY - FLRY	Cavi unipolari per l'industria automobilistica Single core cables for automotive industries	244
FLYW125	Cavi unipolari per l'industria automobilistica Single core cables for automotive industries	246
TXL	Cavi unipolari per l'industria automobilistica Single core cables for automotive industries	248
SXL	Cavi unipolari per l'industria automobilistica Single core cables for automotive industries	250

KU® TRUCK 100

Cavi connessione per segnali rimorchio
Connection cables for trailer signals



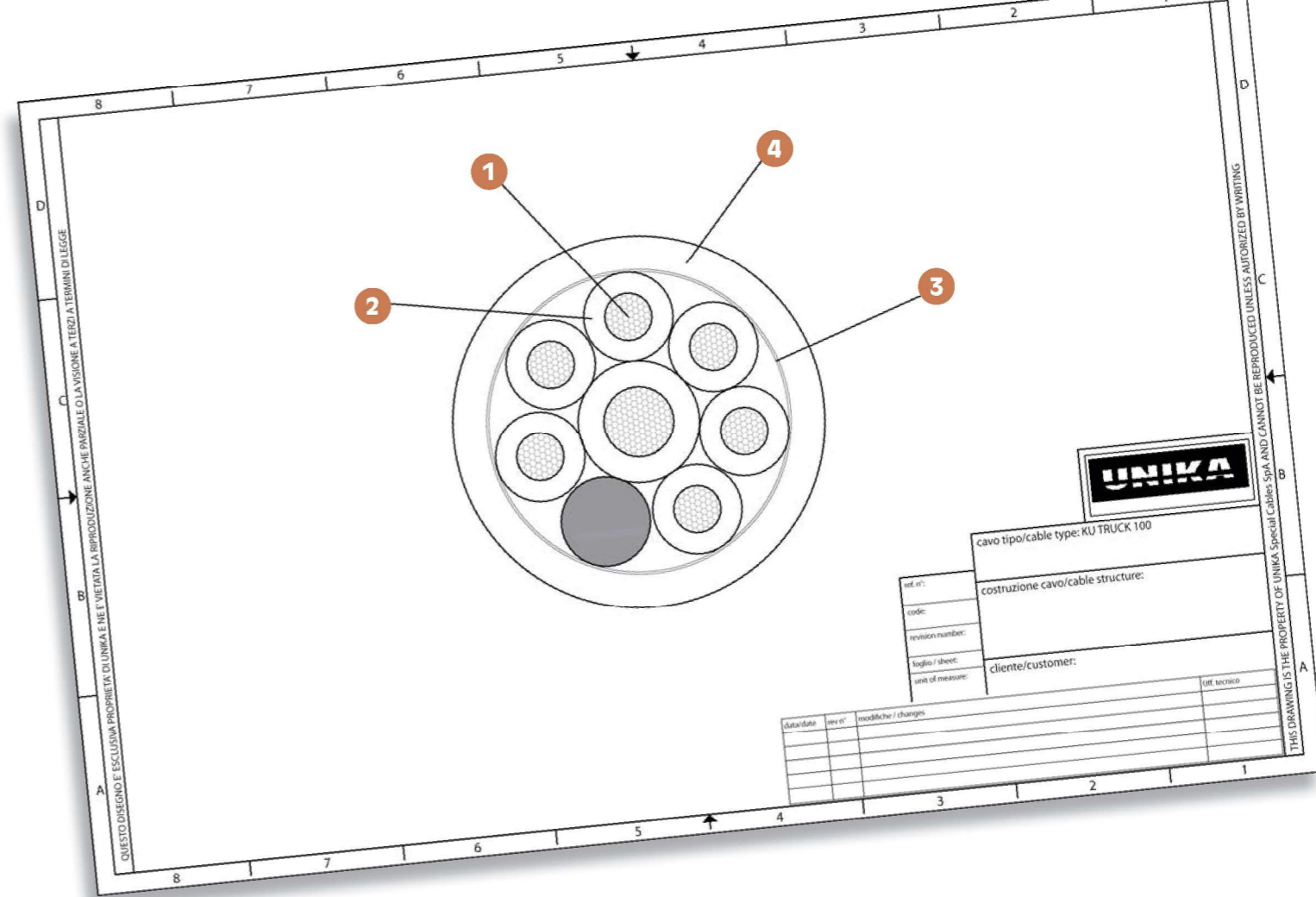
UNIKA (Italy) - KU TRUCK 100 6x1 + 1x2,5 CE



	Dati tecnici	Technical data
Conduttore Conductor	1 Trefolo flessibile in rame conforme a IEC 60228 cl.5	Copper flexible strand as per IEC 60228 cl.5
Isolamento Insulation	2 Mescola speciale in PVC	Special PVC compound
Riempitivo (ove previsto) Inner sheath (when applicable)	PVC	PVC
Distinzione Taping	Anime colorate	Colored core filaments
Nastratura Distinction	3 Nastro	Tape
Guaina Jacket	4 Mescola speciale in TPE-E	Special TPE-E compound
Tensione di lavoro Operating voltage	12 V oppure 24 V	12 V or 24 V
Tensione di prova Test voltage	1500 V conforme a: CEI 20-20, HD21	1500 V as per CEI 20-20, HD21
Raggio minimo di curvatura Minimum bending radius	12 x diametro posa mobile	12 x mobile installation diameter
Resistenza agli oli Oil resistance	ISO 6722	ISO 6722
Posa mobile Mobile installation	Ottimo	Excellent
Temperatura posa mobile Mobile installation temperature	-5°C + 85°C	-5°C + 85°C
Temperatura posa fissa Fixed installation temperature	-40°C + 85°C Classe termica A (ISO 6722)	-40°C + 85°C Thermal class A (ISO 6722)
Resistenza di isolamento Insulation resistance	> 20 MΩ·km	> 20 MΩ·km
Normative Standards	In accordo alle ISO 4141 ISO 6722 e 14572	According to ISO 4141 ISO 6722 and 14572

Questa tipologia di cavi viene impiegata nel campo dell'autotrazione per la connessione tra motrice e rimorchio dei sistemi frenanti ABS/EBS, degli indicatori luminosi e di utenze varie. I materiali impiegati in questi cavi consentono una ottima flessibilità ed una buona realizzazione della spirale per il collegamento, garantendo una ottima resistenza agli agenti atmosferici e ad elevati cicli di estensione.

Class of cables employed in the automotive field for connection between tractors and trailers of ABS/EBS braking systems, of signal lights and further terminals. The materials used for these cables ensure extreme flexibility and a good execution of the spiral connection, and guarantee an optimal resistance to weather agents and extension cycles.



codice code	n° anime x sezione cores x cross section	diametro esterno outer diameter (mm)	massa Cu [Kg/km]	massa cavo cables mass (Kg/km)
60001	6x1+1x2.5	9.80	68.70	145.60
60002	6x1+1x2.5	10.30	68.70	153.30
60003	6x1+1x2.5	10.80	68.70	166.80
60004	6x1.5+1x2.5	11.20	103.2	196.00

Utilizzabile per sistemi in cui sia prevista la necessità di impiegare cavi spirali. In accordo alle ISO 4141, ISO 6722 e 14572.

Suitable for coiled cable assemblies according to ISO 4141 ISO 6722 and 14572.

KU[®] TRUCK 200

Cavi connessione per sistemi frenanti ABS/EBS
Connection cables for ABS/EBS braking systems

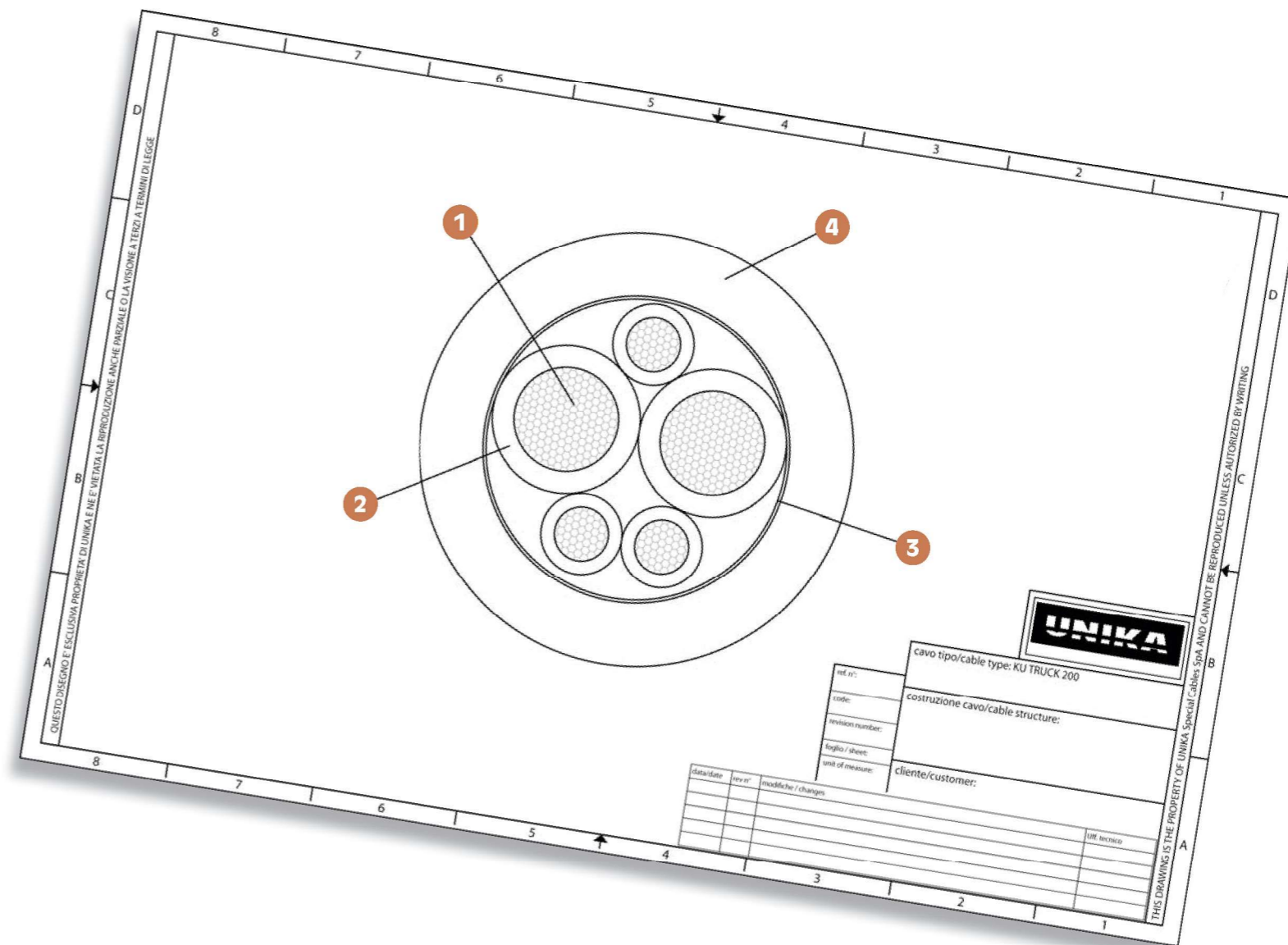


	Dati tecnici	Technical data
Conduttore Conductor	1 Trefolo flessibile in rame conforme a IEC 60228 cl.5	Copper flexible strand as per IEC 60228 cl.5
Isolamento Insulation	2 Mescola speciale in TPE-E	Special TPE-E compound
Riempitivo (ove previsto) Inner sheath (when applicable)	TPE-E	TPE-E
Distinzione Taping	Blanchi numerati	White numbered
Nastratura Distinction	3 Nastro	Tape
Guaina Jacket	4 Mescola speciale in TPE-E	Special TPE-E compound
Tensione di lavoro Operating voltage	12 V oppure 24 V	12 V or 24 V
Tensione di prova Test voltage	1500 V conforme a: CEI 20-20, HD21	1500 V as per CEI 20-20, HD21
Raggio minimo di curvatura Minimum bending radius	12 x diametro posa mobile	12 x mobile installation diameter
Resistenza agli oli Oil resistance	ISO 6722	ISO 6722
Posa mobile Mobile installation	Ottimo	Excellent
Temperatura posa mobile Mobile installation temperature	-30 °C + 85 °C	-30 °C + 85 °C
Temperatura posa fissa Fixed installation temperature	-40°C + 85°C Classe termica A (ISO 6722)	-40°C + 85°C Thermal class A (ISO 6722)
Resistenza di isolamento Insulation resistance	> 100 MΩ·km	> 100 MΩ·km

Normative Standards	In accordo alle ISO 4141 ISO 6722 e 14572	According to ISO 4141 ISO 6722 and 14572
--------------------------------	---	--

Questa tipologia di cavi viene impiegata nel campo dell'autotrazione per la connessione tra motrice e rimorchio dei sistemi frenanti ABS/EBS, degli indicatori luminosi e di utenze varie. I materiali impiegati in questi cavi consentono una ottima flessibilità ed una buona realizzazione della spirale per il collegamento, garantendo una ottima resistenza agli agenti atmosferici e ad elevati cicli di estensione.

Class of cables employed in the automotive field for connection between tractors and trailers of ABS/EBS braking systems, of signal lights and further terminals. The materials used for these cables ensure extreme flexibility and a good execution of the spiral connection, and guarantee an optimal resistance to weather agents and elevate extension cycles.



codice code	n° anime x sezione cores x cross section	diametro esterno outer diameter (mm)	massa Cu Cu mass (Kg/km)	massa cavo cables mass (Kg/km)
61001	2x4+3x1.5+(2x1.5)	13.70	138	275
61002	3x2.5+10x1.5+(2x1.5)	15.70	227	372
61003	2x4+3x1.5	13	112	222
61004	3x2.5+10x1.5+(2x1.5)	13.50	227	354
61005	3x2.5+10x1.5+(2x1.5)	13.70	227	360
61006	2x6+3x1.5	15.70	147	340
61007	2x4+3x1.5+(2x1.5)	12.50	138	256

Utilizzabile per sistemi in cui sia prevista la necessità di impiegare cavi spirali in accordo alle ISO 4141, ISO 6722 e 14572
Suitable for coiled cable assemblies according to ISO 4141 ISO 6722 and 14572

KU[®] TRUCK 300

Cavi connessione per segnali o sistemi frenanti rimorchio
Connection cables for trailer's signals or braking systems

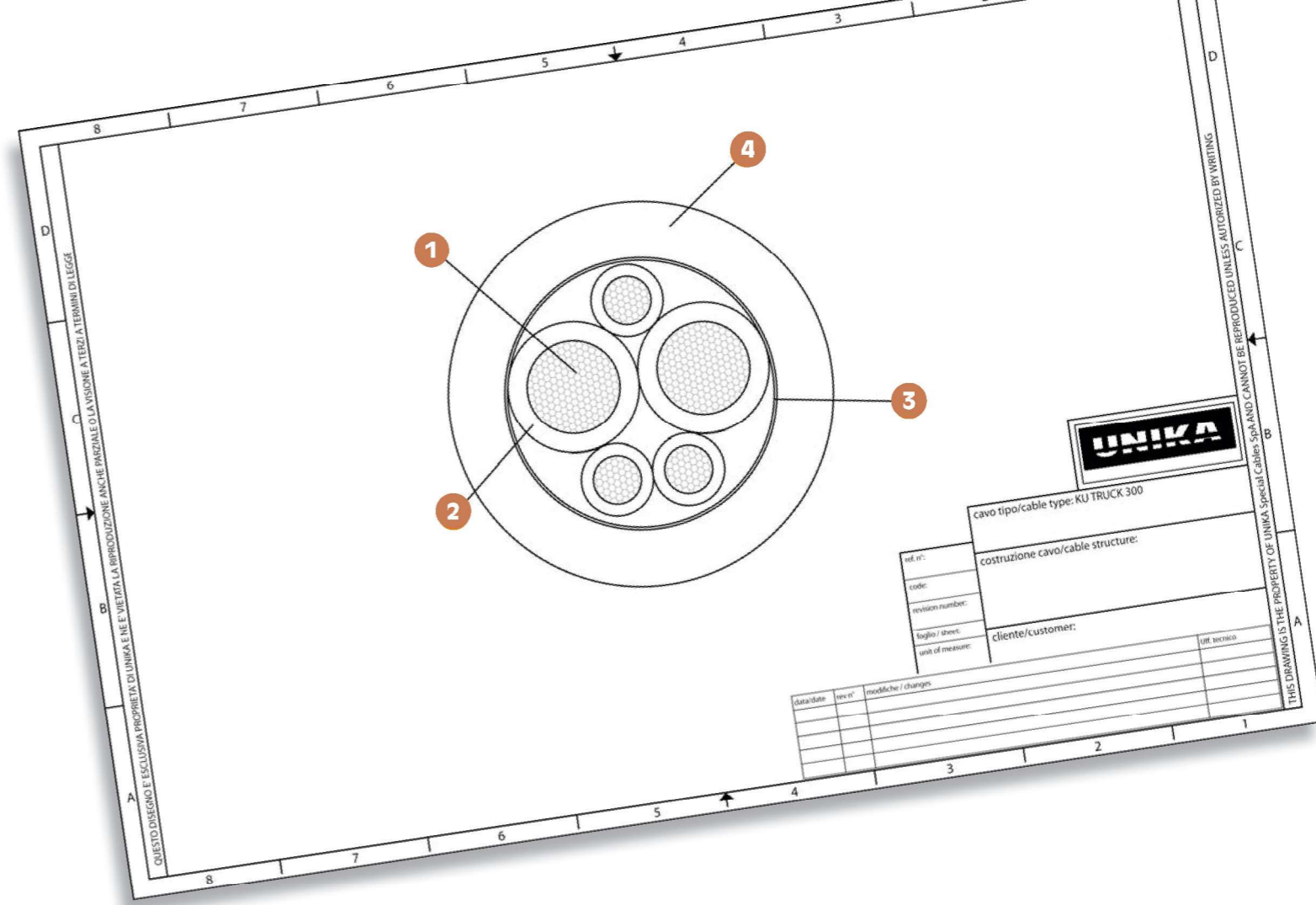


UNIKA (Italy) - KU TRUCK 300 2x4 + 3x1,5 C€

	Dati tecnici	Technical data
Conduttore Conductor	1 Trefolo flessibile in rame conforme a IEC 60228 cl.5	Copper flexible strand as per IEC 60228 cl.5
Isolamento Insulation	2 Mescola speciale in PVC	Special PVC compound
Riempitivo (ove previsto) Inner sheath (when applicable)	PVC	PVC
Distinzione Taping	Anime colorate	Colored core filaments
Nastratura Distinction	3 Nastro	Tape
Guaina Jacket	4 Mescola speciale in PUR	Special PUR compound
Tensione di lavoro Operating voltage	12 V oppure 24 V	12 V or 24 V
Tensione di prova Test voltage	1500 V conforme a: CEI 20-20, HD21	1500 V as per CEI 20-20, HD21
Raggio minimo di curvatura Minimum bending radius	12 x diametro posa mobile	12 x mobile installation diameter
Resistenza agli oli Oil resistance	ISO 6722	ISO 6722
Posa mobile Mobile installation	Ottimo	Excellent
Temperatura posa mobile Mobile installation temperature	-5 °C + 85 °C	-5 °C + 85 °C
Temperatura posa fissa Fixed installation temperature	-40°C + 85°C Classe termica A (ISO 6722)	-40°C + 85°C Thermal class A (ISO 6722)
Resistenza di isolamento Insulation resistance	> 20 MΩ·km	> 20 MΩ·km
Normative Standards	In accordo alle ISO 4141 ISO 6722 e 14572	According to ISO 4141 ISO 6722 and 14572

Questa tipologia di cavi viene impiegata nel campo dell'autotrazione per la connessione tra motrice e rimorchio dei sistemi frenanti ABS/EBS, degli indicatori luminosi e di utenze varie. I materiali impiegati in questi cavi consentono una ottima flessibilità ed una buona realizzazione della spirale per il collegamento, garantendo una ottima resistenza agli agenti atmosferici e ad elevati cicli di estensione.

Class of cables employed in the automotive field for connection between tractors and trailers of ABS/EBS braking systems, of signal lights and further terminals. The materials used for these cables ensure extreme flexibility and a good execution of the spiral connection, and guarantee an optimal resistance to weather agents and elevate extension cycles.



codice code	n° anime x sezione cores x cross section	diametro esterno outer diameter (mm)	massa Cu Cu mass (Kg/km)	massa cavo cables mass (Kg/km)
62001	6x1+1x2.5	10.30	76	162
62002	2x4+3x1.5	13.50	112	280
62003	2x4+3x1.5+(2x1.5)	14.50	138	301
62004	3x2.5+10x1.5+(2x1.5)	15.40	227	369

Utilizzabile per sistemi in cui sia prevista la necessità di impiegare cavi spirali in accordo alle ISO 4141, ISO 6722 e 14572

Suitable for coiled cable assemblies according to ISO 4141 ISO 6722 and 14572

KU[®] TRUCK ADR

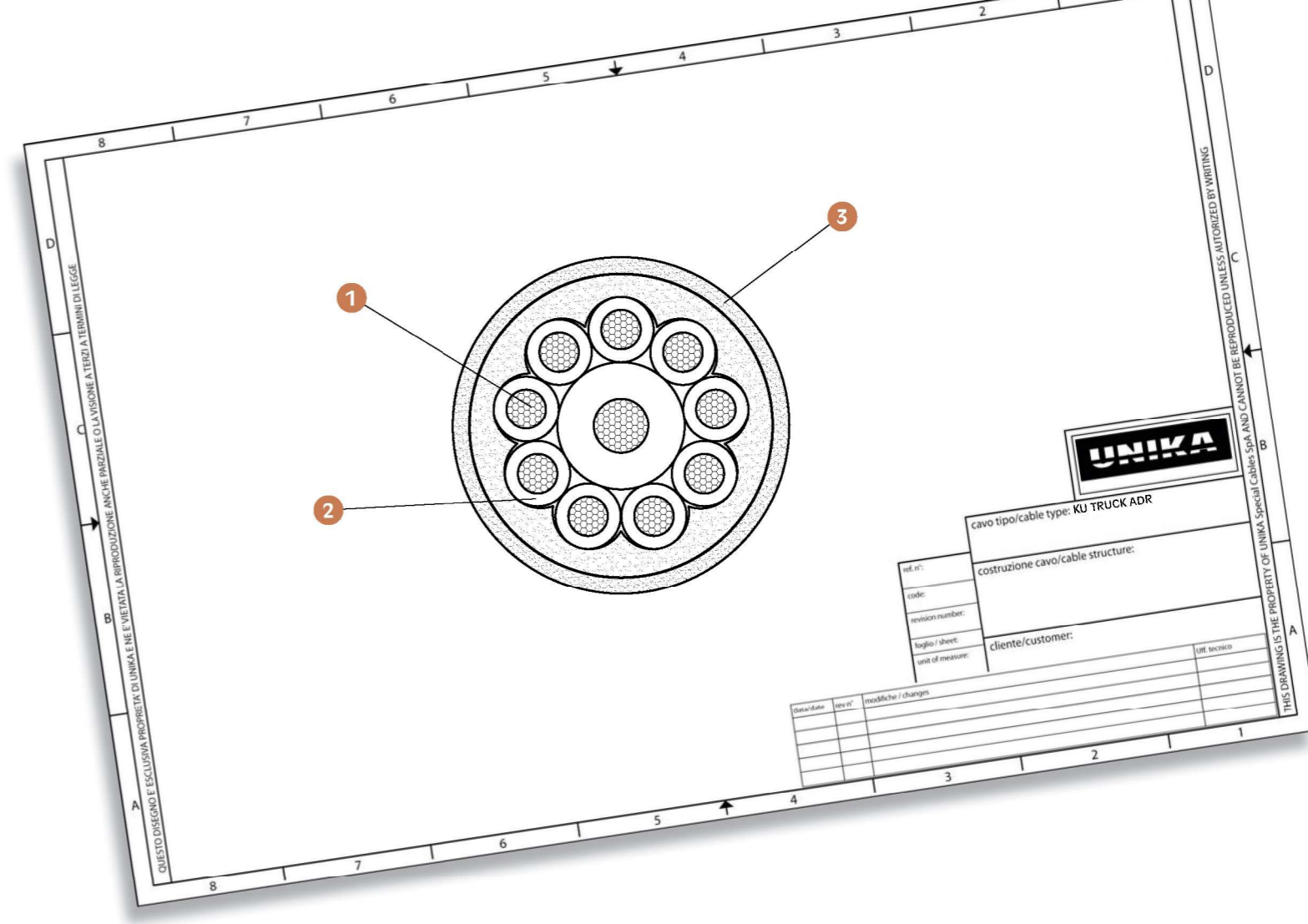
Cavi connessione per segnali o sistemi frenanti rimorchio per trasporto merci pericolose ADR
 Connection cables for trailer's signals or braking systems for dangerous goods transportation ADR



	Dati tecnici	Technical data
Conduttore Conductor	1 Trefolo flessibile in rame conforme a: cl.5 ed EN 60228	Copper flexible strand as per cl.5 and EN 60228
Isolamento Insulation	2 PVC	PVC
Guaina intermedia Inner sheath	PVC	PVC
Distinzione Taping	Vedi tabella	See table
Guaina Sheath	3 PUR	PUR
Tensione lavoro Voltage	Fino a 600 V	U ₀ to 600 V
Raggio minimo di curvatura Minimum bending radius	12 x diametro	12 x diameter
Resistenza agli olii Oils resistance	ISO 6722	ISO 6722
Temperatura installazione Installation temperature	- 5°C + 85°C	- 5°C + 85°C
Temperatura posa fissa Fixed installation temperature	-40°C + 85°C	-40°C + 85°C
Resistenza di isolamento Insulation resistance	> 20 MΩ·km	> 20 MΩ·km
Normative/Approvazioni Standards/Approvals	Secondo ISO 14572, ISO 6722-1 classe termica A (-40°C +85°C) Secondo ISO 6722-1 FLYY11Y (parete sottile) TÜV numero approvazione TÜ.EGG.131-08 (FLY11Y - FLYY11Y) secondo ISO 14572, ISO 6722-1 classe termica A (-40°C +85°C)	According to ISO 14572, ISO 6722-1 thermal class A (-40°C +85°C) According to ISO 6722-1 FLYY11Y (thin wall) TÜV approval number TÜ.EGG.131-08 (FLY11Y - FLYY11Y) according to ISO 14572, ISO 6722-1 thermal class A (-40°C +85°C)

Questa serie di cavi risponde ai requisiti per l'installazione su veicoli industriali impiegati nel trasporto di merci pericolose (ADR). Grazie alla guaina in poliuretano sono in grado di resistere all'abrasione, agli agenti chimici ed agli agenti atmosferici.

These cables are suitable to be installed on industrial vehicles for dangerous goods transportation (ADR). Polyurethane outer jacket enables them to endure abrasion as well as chemical and atmospheric agents.



codice code	sezione number of cores x Cross-section [mm²]	sezione nominal outer Ø [mm]	identificazione anime cores identification	massa Cu Cu mass [Kg/km]	massa cavo cables mass [Kg/km]
65001	2x0,50	5,4	white, black	9,6	38
65002	2x1	5,8	red-black / white-black / violet-black	19,2	51
65003	5x1	8,2	white, red, green, yellow, blue	48	102
65004	2x4+3x1,5	11,5	3x1,5 : black, white, yellow 2x4 : red, brown	120	227
65005	9x1+1x2	11,1	1x2 : white 9x1 : red, green, yellow, black, brown, blue, red/white, red/blue, green/black	105,6	205
65006	6x1+1x2	9,6	1x2 : white 6x1 : red, green, yellow, black, brown, blue	76,8	145
65007	2x4+3x1,5+1x2x1,32	13,5	2x4 : brown, red 3x1,5 : black, white, yellow 1x2x1,32 : white/brown, white/green	148,8	286
65008	3x2,5+10x1,5+1x2x1,32	15,5	3x2,5 : orange, white, white/red 10x1,5 : white/blue, white/black, blue, green, yellow, black, brown, pink, grey, red 1x2x1,32 : white/brown, white/green	244	383
65009	7x1,5	8,9	white, black, yellow, red, green, brown, blue	100,8	160

FLY - FLRY

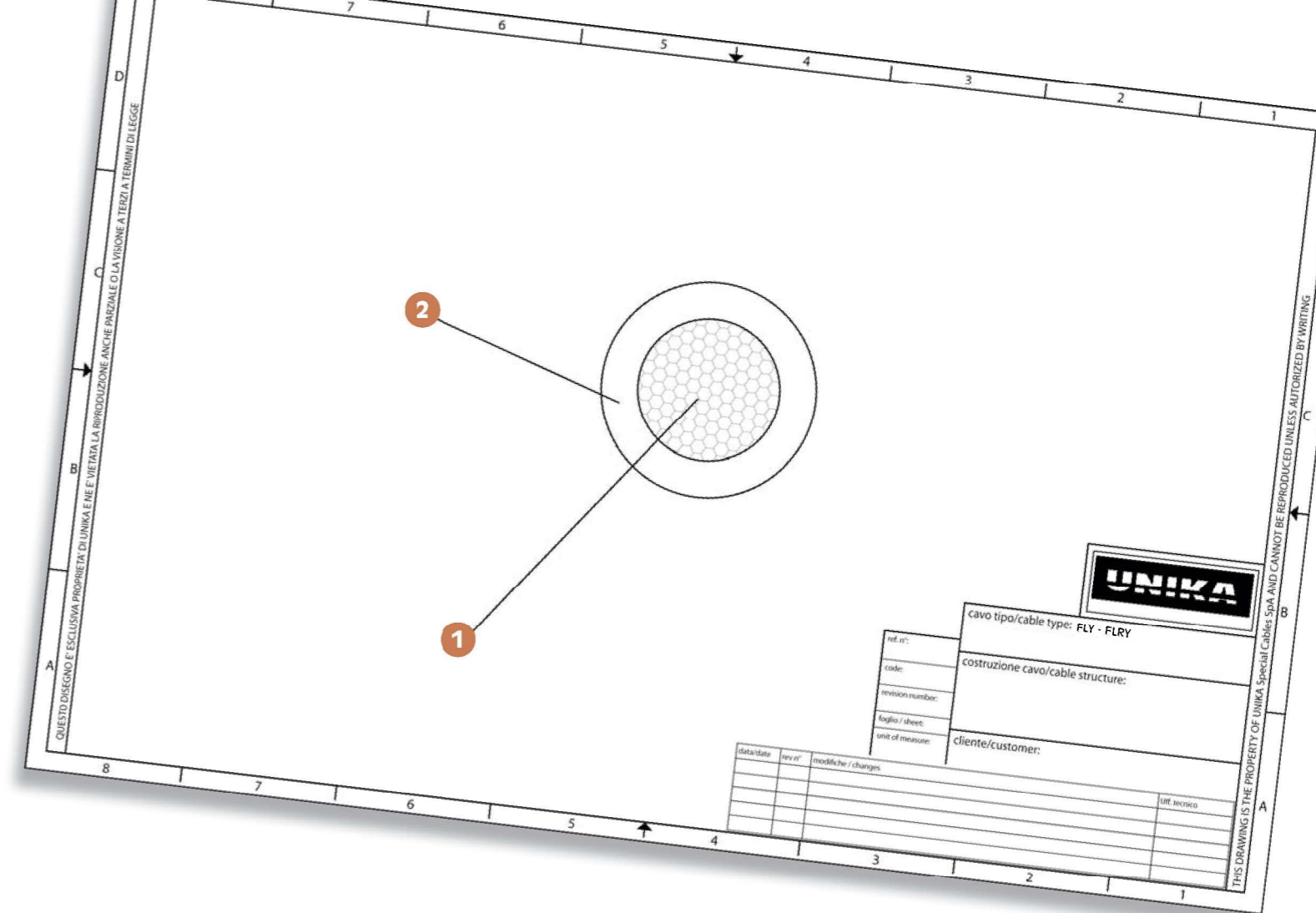
Cavi unipolari per l'industria automobilistica
Single core cables for automotive industries



	Dati tecnici	Technical data
Conduttore Conductor	1 Rame rosso	Bare copper
Isolamento ed identificazione anime Insulation and core identification	2 PVC. Colori secondo le Norme FIAT 91107/13 e 18	PVC. Colours according to FIAT Standard 91107/13 and 18
Tensione di lavoro Operating voltage	60 V - 600 V (ISO 6722-1)	60V - 600V (ISO 6722-1)
Temperatura di lavoro Operating temperature	FLY: -25° ÷ +90°C/3000 h FLRY - B: -40°C ÷ +105°C/3000 h	FLY: -25° ÷ +90°C/ 000 h FLRY - B: -40°C ÷ +105°C/3000 h

La serie è formata da cavi unipolari rispondenti alle Norme FIAT 91107/13 e 91107/18 ed alle Norme ISO 6722-1 per quanto applicabili.

Serie is formed by single cores cables complying with FIAT Standards 91107/13 and 91107/18 and ISO Standard 6722-1 as far as applicable.



FLY				
codice code	sezione cross section [mm²]	diametro massimo max diameter [mm]	massa Cu Cu mass [Kg/km]	peso weight [Kg/km]
66014	0,5	2,3	4,8	9
66015	0,75	2,5	7,2	11
66016	1	2,7	9,6	14
66017	1,5	3	14,4	19
66019	2,5	3,6	24	30
6601A	4	4,4	38,4	53
6601B	6	5	57,6	71
6601D	10	6,5	96	123
6601E	16	8,3	153,6	201
6601F	35	11,6	336	361
6601H	50	12,8	480	534
6601J	70	15,5	672	716
6601K	95	17	912	955

FLRY - B				
codice code	sezione cross section [mm²]	diametro massimo max diameter [mm]	massa Cu Cu mass [Kg/km]	peso weight [Kg/km]
67014	0,5	1,6	4,8	6,6
67015	0,75	1,9	7,2	9
67016	1	2,1	9,6	11
67017	1,5	2,4	14,4	16
67019	2,5	3	24	26
6701A	4	3,7	38,4	42
6701B	6	4,3	57,6	61
6701D	10	5,8	96	118
6701E	16	7	153,6	174

Additional code	Colour
A	Verde - Green
B	Nero - Black
C	Blu chiaro - Light blue
D	Blu scuro - Dark blue

Additional code	Colour
E	Marrone - Brown
G	Rosso - Red
H	Arancio - Orange
J	Giallo - Yellow

Additional code	Colour
K	Bianco - White
L	Grigio - Grey
M	Viola - Violet
N	Rosa - Pink

Altri colori, o versione FLYW (-40°C ÷ +105°C) disponibili su richiesta.

Other colors, or version FLYW (-40°C ÷ +105°C) available upon request.

TXL

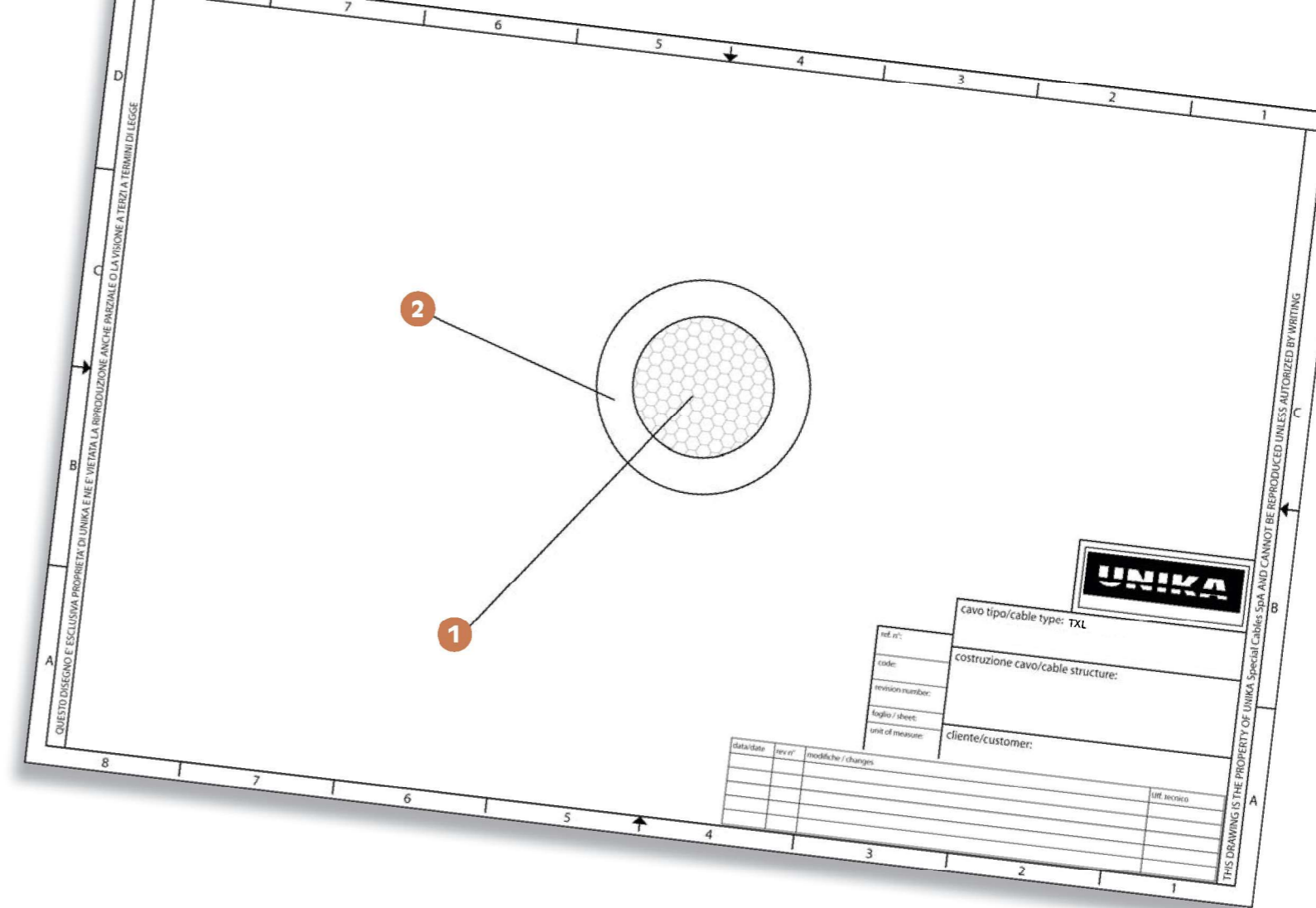
Cavi unipolari per l'industria automobilistica
Single core cables for automotive industries



	Dati tecnici	Technical data
Conduttore Conductor	1 Rame rosso	Bare stranded copper
Isolamento ed identificazione anime Insulation and core identification	2 Mescola in XLPE	XLPE compound
Temperatura di lavoro Operating temperature	-40 °C + 125 °C / 3000 h	-40 °C + 125 °C / 3000 h
Tensione di lavoro Operating voltage	60 V	60 V

Cavi unipolari di cablaggio, halogen free.
Standard SAE J 1128

Connecting wire for cable harnesses,
halogen free.
Standard SAE J 1128



codice code	sezione cross section [mm²]	diametro massimo max diameter [mm]	massa Cu Cu mass [Kg/km]	peso weight [Kg/km]
FL015	0,22	1,6	2,1	4
FL016	0,35	1,7	3,4	5
FL017	0,5	1,9	4,8	7
FL018	0,85	2,2	8,2	11
FL019	1,25	2,4	12	16
FL020	2	2,7	19,2	21
FL021	3	3,3	28,8	33
FL022	5	4,0	48	54
FL023	8	4,9	76,8	87

