

FLY - FLRY

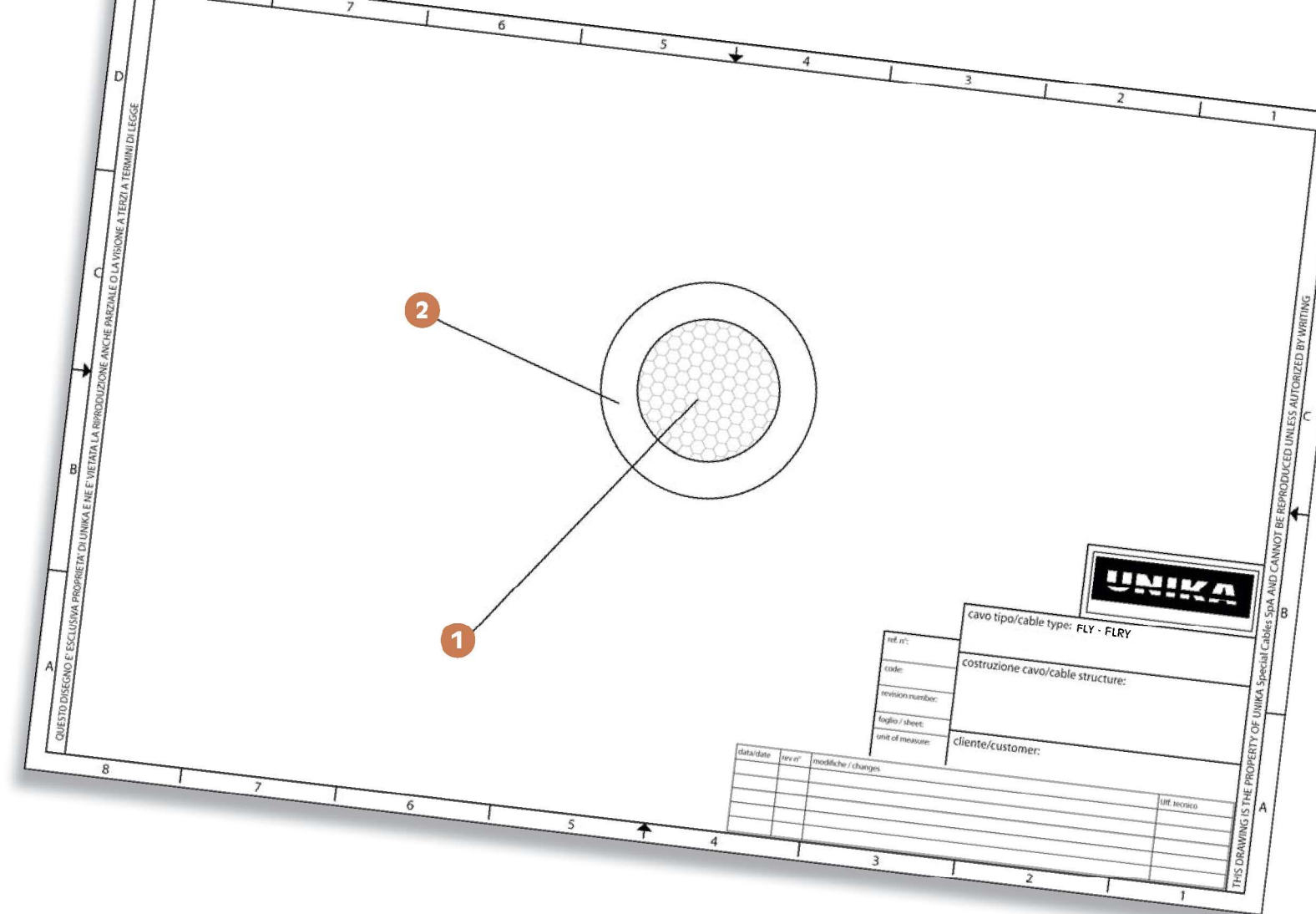
Cavi unipolari per l'industria automobilistica
Single core cables for automotive industries



	Dati tecnici	Technical data
Conduttore Conductor	1 Rame rosso	Bare copper
Isolamento ed identificazione anime Insulation and core identification	2 PVC. Colori secondo le Norme FIAT 91107/13 e 18	PVC. Colours according to FIAT Standard 91107/13 and 18
Tensione di lavoro Operating voltage	60 V - 600 V (ISO 6722-1)	60V - 600V (ISO 6722-1)
Temperatura di lavoro Operating temperature	FLY: -25° ÷ +90°C/3000 h FLRY - B: -40°C ÷ +105°C/3000 h	FLY: -25° ÷ +90°C/ 000 h FLRY - B: -40°C ÷ +105°C/3000 h

La serie è formata da cavi unipolari rispondenti alle Norme FIAT 91107/13 e 91107/18 ed alle Norme ISO 6722-1 per quanto applicabili.

Serie is formed by single cores cables complying with FIAT Standards 91107/13 and 91107/18 and ISO Standard 6722-1 as far as applicable.



FLY				
codice code	sezione cross section (mm ²)	diametro massimo max diameter (mm)	massa Cu Cu mass (Kg/km)	peso weight (Kg/km)
66014	0,5	2,3	4,8	9
66015	0,75	2,5	7,2	11
66016	1	2,7	9,6	14
66017	1,5	3	14,4	19
66019	2,5	3,6	24	30
6601A	4	4,4	38,4	53
6601B	6	5	57,6	71
6601D	10	6,5	96	123
6601E	16	8,3	153,6	201
6601F	35	11,6	336	361
6601H	50	12,8	480	534
6601J	70	15,5	672	716
6601K	95	17	912	955

FLRY - B				
codice code	sezione cross section (mm ²)	diametro massimo max diameter (mm)	massa Cu Cu mass (Kg/km)	peso weight (Kg/km)
67014	0,5	1,6	4,8	6,6
67015	0,75	1,9	7,2	9
67016	1	2,1	9,6	11
67017	1,5	2,4	14,4	16
67019	2,5	3	24	26
6701A	4	3,7	38,4	42
6701B	6	4,3	57,6	61
6701D	10	5,8	96	118
6701E	16	7	153,6	174

Additional code	Colour
A	Verde - Green
B	Nero - Black
C	Blu chiaro - Light blue
D	Blu scuro - Dark blue

Additional code	Colour
E	Marrone - Brown
G	Rosso - Red
H	Arancio - Orange
J	Giallo - Yellow

Additional code	Colour
K	Bianco - White
L	Grigio - Grey
M	Viola - Violet
N	Rosa - Pink

Altri colori, o versione FLYW (-40°C ÷ +105°C) disponibili su richiesta.

Other colors, or version FLYW (-40°C ÷ +105°C) available upon request.