

KU[®] 6000

Cavi per l'alimentazione dei servomotori
Power transmission cables for servomotors



UNIKA (Italy) - KU 6000 cULus AWM style 21179 80°C 1000V FT1 CE

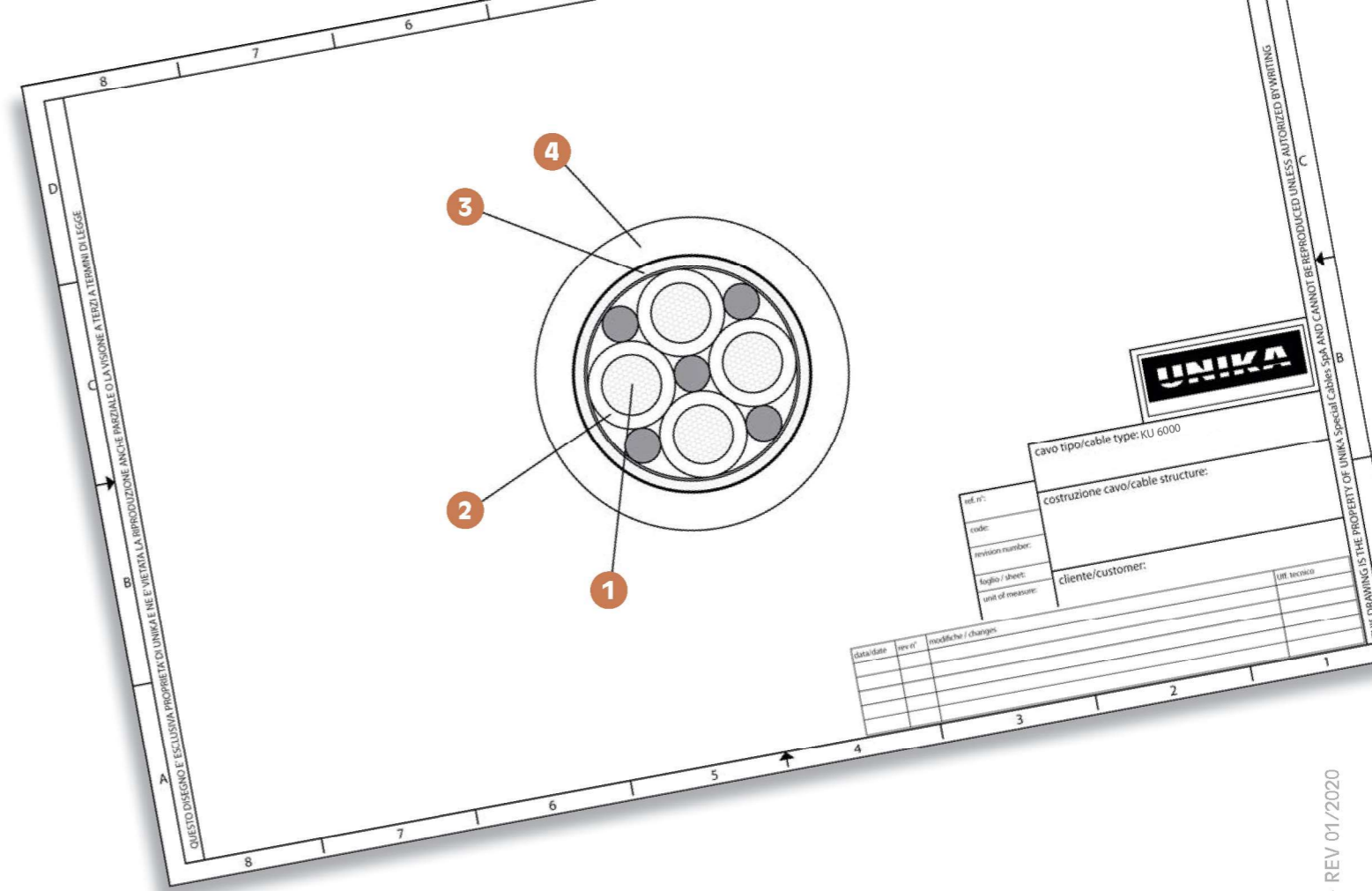
	Dati tecnici	Technical data
Conduttore Conductor	1 Rame rosso secondo CEI EN 60228 classe 5	Bare copper complying with CEI EN 60228 class 5
Isolamento ed identificazione anime di potenza Insulation and power core identification	2 TPO. Anime nere numerate 1, 2, 3 con giallo/verde	TPO. Black numbered 1, 2, 3 cores with yellow green
Schermatura Shielding	3 Treccia di fili di rame stagnato. Copertura maggiore dell'85%	Tinned copper wire braid. Coverage above 85%
Guaina Jacket	4 PVC classe 43 secondo UL 1581. Colore arancio RAL 2003	PVC class 43 according to UL1581. Colour orange RAL 2003
Tensione di lavoro Operating voltage	1000 V	1000 V
Tensione di prova Test voltage	4000 V	4000 V
Resistenza di isolamento Insulation resistance	> 20 MΩ·km	> 20 MΩ·km
Temperatura di lavoro Operating temperature	Posa fissa -30 ÷ 80 °C	Fixed installation -30 ÷ 80 °C
Raggio minimo di curvatura Minimum bending radius	Posa fissa 5 x diametro esterno	Fixed installation 5 x outer diameter
Comportamento al fuoco Fire behaviour	Prova di non propagazione fiamma UL 758 e prova FT1 CSA C.22.2 n° 210	Cable test per UL 758 and FT1 test per CSA C.22.2 n° 210
Emissione gas alogenidrici Halogen gas emission	≤ 18% IEC 60754, CEI EN 50267-2	≤ 18% IEC 60754, CEI EN 50267-2
Resistenza agli oli industriali Industrial oil resistance	IEC CEI EN 60811-404	IEC CEI EN 60811-404
Assorbimento d'acqua Water absorption	IEC CEI EN 60811-402	IEC CEI EN 60811-402

Questi cavi si utilizzano per l'alimentazione in posa fissa di potenza dei servomotori delle macchine utensili, in catene di montaggio, linee di produzione, in fase fissa. La schermatura totale è ottimizzata in modo da ridurre al minimo le interferenze elettromagnetiche. I cavi dispongono delle approvazioni UL e CSA.

Approvato DESINA.
Approvato UL/CSA:
80°C 1000V style 21179

Such cables are suitable for fixed installation for the feeding of servomotors of tooling machines, assembly lines, production lines, in fixed installations. Overall screening is optimised in order to minimize electromagnetic interferences. Such cables bear UL and CSA approvals.

DESINA Approved.
UL and CSA approvals:
80°C 1000V style 21179



codice code	n° anime cores x sezione cross section	diametro esterno outer diameter [mm]	massa Cu [Kg/km]	massa cavo cables mass [Kg/km]
4B046	4G1	7.7	64	108.6
4B047	4G1.5	8.6	87	135.2
4B049	4G2.5	11.0	135	207.3
4B04A	4G4	12.7	192	297.6
4B04B	4G6	14.5	298	399.7
4B04D	4G10	18.5	470	656.6
4B04E	4G16	21.5	749	983
4B04F	4G25	26.7	1100	1540
4B04G	4G35	30.1	1520	1967.3
4B04H	4G50	35.1	2135	2761.4