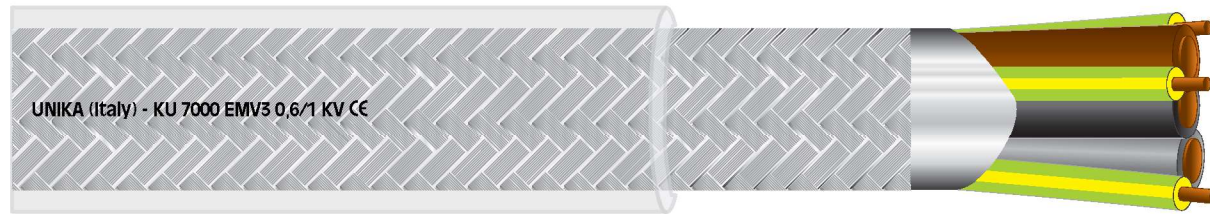


KU[®] 7000 EMV3

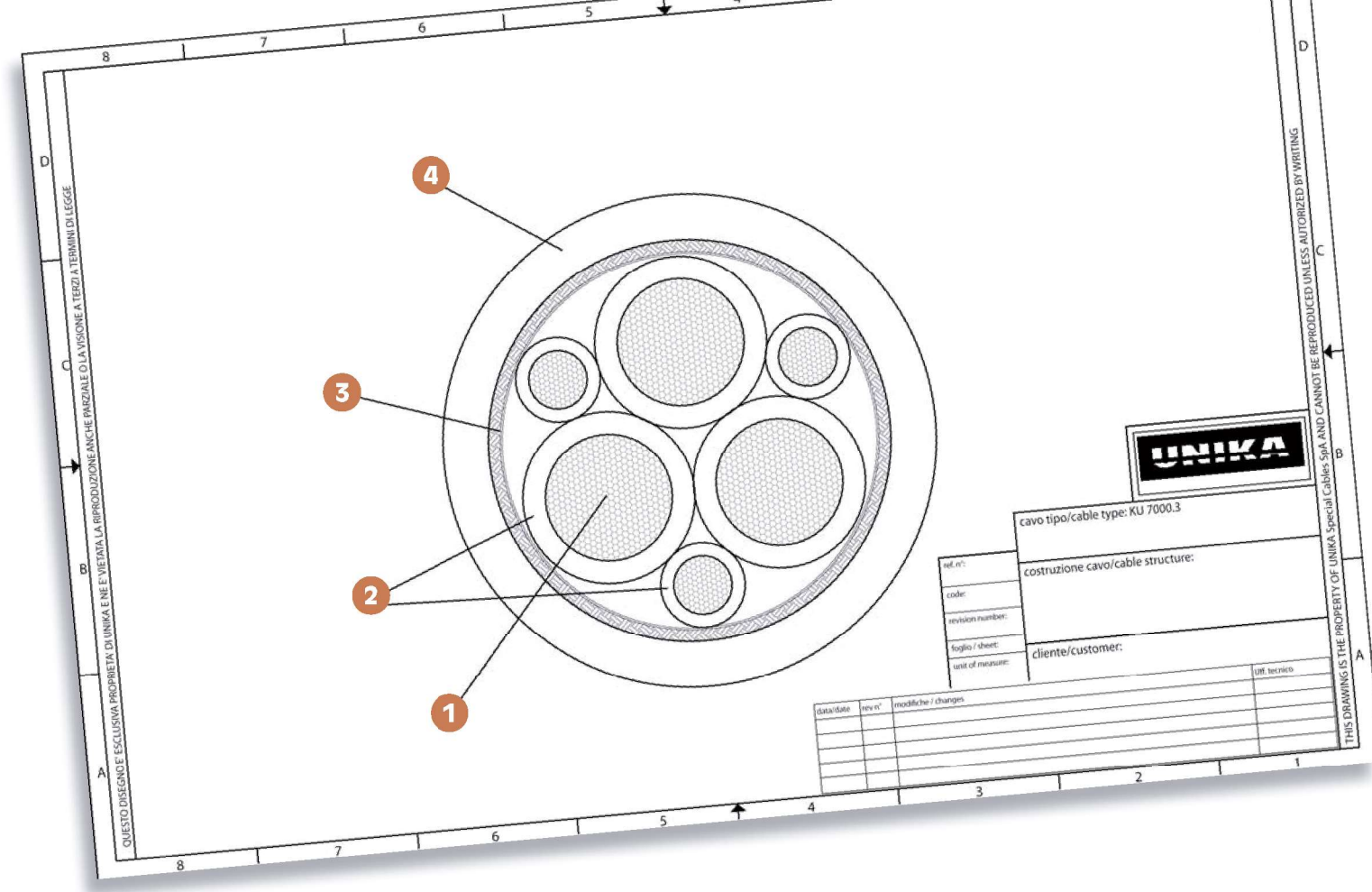
Cavi multipolari con ridotti disturbi sulla terra ad elevata efficacia schermante
 Multicore shielded cables, for reduced noise on the ground core and high screening effectiveness



| | Dati tecnici | Technical data |
|---|--|---|
| Conduttore Conductor | 1 Rame rosso secondo CEI EN 60228 classe 5 | Bare copper complying with CEI EN 60228 class 5 |
| Isolamento ed identificazione anime Insulation and core identification | 2 TPO. Anime marrone, nero, grigio e tre anime giallo/verde | TPO. Brown, black, grey cores and three yellow/green cores |
| Schermatura Shielding | 3 Nastro di alluminio con copertura maggiore del 100% e treccia di fili di rame stagnato avente copertura maggiore 85% | Aluminium tape with coverage above 100% and tinned copper braid with coverage above 85% |
| Guaina Jacket | 4 Mescola di PVC trasparente (disponibile anche arancio trasparente e nero) | Transparent PVC compound (also available orange-transparent and black) |
| Tensione di lavoro Operating voltage | 0,6/1 kV | 0,6/1 kV |
| Tensione di prova Test voltage | 4000 V | 4000 V |
| Resistenza di isolamento Insulation resistance | > 200 MΩ·km | > 200 MΩ·km |
| Temperatura di lavoro Operating temperature | Posa fissa -30 ÷ 70 °C Applicazioni flessibili -5 ÷ 70 °C | Fixed installation -30 ÷ 70 °C Flexible application -5 ÷ 70 °C |
| Raggio minimo di curvatura Minimum bending radius | Posa fissa 6 x diametro esterno Applicazione flessibile 15 x diametro esterno | Fixed installation 6 x outer diameter Flexible application 15 x outer diameter |
| Comportamento al fuoco Fire behaviour | IEC 60332-1-2 | IEC 60332-1-2 |
| Emissione gas alogenidrici Halogen gas emission | ≤ 18% IEC 60754, CEI EN 50267-2 | ≤ 18% IEC 60754, CEI EN 50267-2 |
| Resistenza agli oli industriali Industrial oil resistance | IEC CEI EN 60811-404 | IEC CEI EN 60811-404 |
| Assorbimento d'acqua Water absorption | IEC CEI EN 60811-402 | IEC CEI EN 60811-402 |

Le tre fasi sono riunite insieme alla terra: il conduttore di terra è però suddiviso in tre conduttori posti nelle aree stellari dei tre conduttori di potenza. Inoltre, sulle fasi e terre è disposto lo schermo come per la soluzione 2. Questa soluzione costruttiva è migliorativa della soluzione 2 poiché unisce, all'elevata efficacia schermante, la notevole riduzione del flusso elettromagnetico totale, grazie alla disposizione simmetrica dei conduttori di potenza e la quasi compensazione dei disturbi indotti sulle terre, grazie alla disposizione simmetrica dei conduttori di terra.

The three power cores are twisted together with the ground cores: in fact the ground core is split into three ground cores placed into the star areas. Moreover, screen design is adopted as per solution 2. Such construction is enhanced with respect to solution 2, because combines the high shielding effectiveness with remarkable electromagnetic flux reduction, thanks to symmetric disposal of power cores and the almost entirely disturb compensation induced on the ground cores, thanks to their symmetrical disposal.



| codice code | n° anime x sezione cores x cross section | diametro esterno outer diameter [mm] | massa Cu Cu mass [Kg/km] | massa cavo cables mass [Kg/km] |
|-------------|--|--------------------------------------|--------------------------|--------------------------------|
| 41037 | 3x1.5+G3x0.25 | 8.3 | 66 | 110.6 |
| 41039 | 3x2.5+G3x0.50 | 10.1 | 115 | 173 |
| 4103A | 3x4+G3x0.75 | 11.2 | 170 | 241.8 |
| 4103B | 3x6+G3x1 | 13.3 | 241 | 325.8 |
| 4103D | 3x10+G3x1.5 | 16.5 | 383 | 505.7 |
| 4103E | 3x16+G3x2.5 | 19.3 | 600 | 772.8 |
| 4103F | 3x25+G3x4 | 23.8 | 940 | 1168.3 |
| 4103G | 3x35+G3x6 | 27.2 | 1335 | 1615 |
| 4103H | 3x50+G3x10 | 31.9 | 1910 | 2276.2 |
| 4103J | 3x70+G3x10 | 38.4 | 2600 | 3612 |
| 4103K | 3x95+G3x16 | 43.3 | 3611 | 4638 |
| 4103L | 3x120+G3x16 | 47.2 | 4370 | 5552.5 |

Per eventuali ordini utilizzare il nostro codice qui riportato. Aggiungere il seguente suffisso per le specifiche richieste:
Y guaina arancio trasparente per approvazione DESINA
B guaina nera

For any possible order, please use our code here below listed. Add the following suffix for any specific requests:
Y transparent orange outer jacket for DESINA approval
B black outer jacket