

# KU BASKET 100

Cavi di potenza e controllo per piattaforme auto-sollevanti, piattaforme di trasporto, montacarichi e ascensori da cantiere

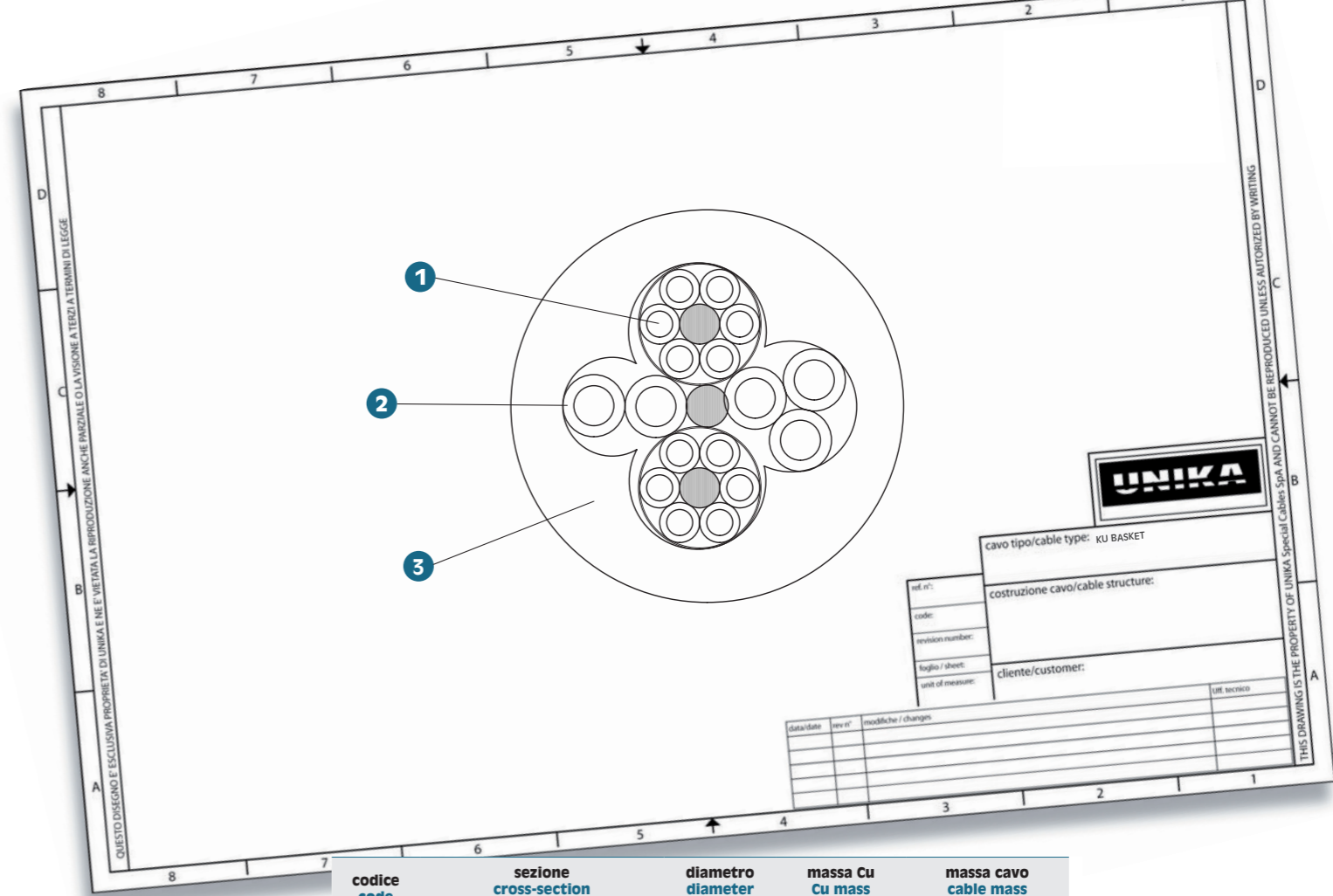
Power and control Cables for hoist, mast climbing work platform and construction lift manufacturer



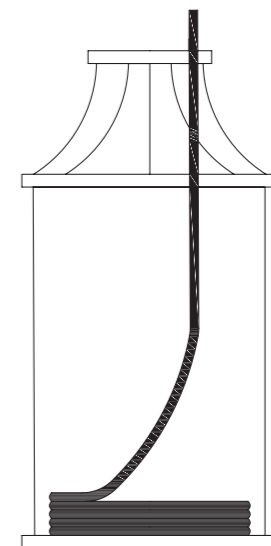
	Dati tecnici	Technical data
<b>Conduttore Conductor</b>	1 Trefolo flessibile di fili in rame rosso in accordo alla classe 6 VDE 0295, CEI EN 60228	Flexible strand of bare copper wires according to class 6 VDE 0295, CEI EN 60228
<b>Isolamento Insulation</b>	2 PVC	PVC
<b>Identificazione anime Cores identification</b>	<b>Potenza:</b> in accordo alla HD 308 S2, VDE 0293-JB <b>Controllo:</b> nero con numeri marchiati	<b>Power:</b> according to HD 308 S2, VDE 0293-JB <b>Control:</b> black with printed numbers
<b>Guaina esterna Outer sheath</b>	3 PVC nero	PVC black
<b>Tensione nominale Nominal voltage U<sub>0</sub>/U</b>	300/500V	300/500V
<b>Raggio di curvatura minimo Min. bending radius</b>	10 ø (posa mobile per installazione basket/trolley) ø: diametro esterno	10 ø (dynamic installation basket/trolley) ø: overall diameter
<b>Altezza massima del cavo sospeso Pendlenght</b>	120m (1)	120m (1)
<b>Temperatura di esercizio Operating temperature range</b>	-40°C a +70°C	-40°C to +70°C
<b>Temperatura massima sul conduttore Max. conductor temperature</b>	in servizio: +70°C corto circuito : +160°C	In service: +70°C Short-circuit: +160°C
<b>Riferimenti normativi Standards</b>	IEC 60502-1, CEI EN 60228, VDE 0293, VDE 0295, EN 50363, HD 308 S2	IEC 60502-1, CEI EN 60228, VDE 0293, VDE 0295, EN 50363, HD 308 S2

Questi cavi sono adatti per alimentare sistemi di movimentazione e sollevamento che prevedono la sospensione verticale del cavo. Durante la movimentazione il cavo è svolto e raccolto dentro un contenitore.

Cables suitable to feed moving and lifting systems where cables is hung vertically. During the operation cable is unwound and wound in suitable cage.



codice code	sezione cross-section [mm <sup>2</sup> ]	diametro diameter (mm)	massa Cu Cu mass (kg/km)	massa cavo cable mass (kg/km)
BB001	4G2,5+8x1,5	20,0	211	512
BB002	4G6+12x1	21,8	346	706
BB003	4G6+12x1,5	23,9	403	764
BB004	4G6+15x1	25,5	375	775
BB005	4G10+12x1,5	28,2	557	1057
BB006	4G10+20x1,5	35,0	672	1712
BB007	4G16+10x1,5+1x2,5	32,8	783	1653
BB008	4G16+12x1,5	31,1	788	1388
BB009	5G1,5+16x1	19,1	226	526
BB010	5G2,5+16x1	21	274	634
BB011	5G6+12x1,5	28,0	461	961
BB012	5G10+12x1,5	30,4	653	1303
BB013	5G16+12x1,5	34,0	941	1641



(1) Forma preferenziale del cesto di raccolta del cavo.  
(1) Preferential shape of basket collector.