

KU LIFT

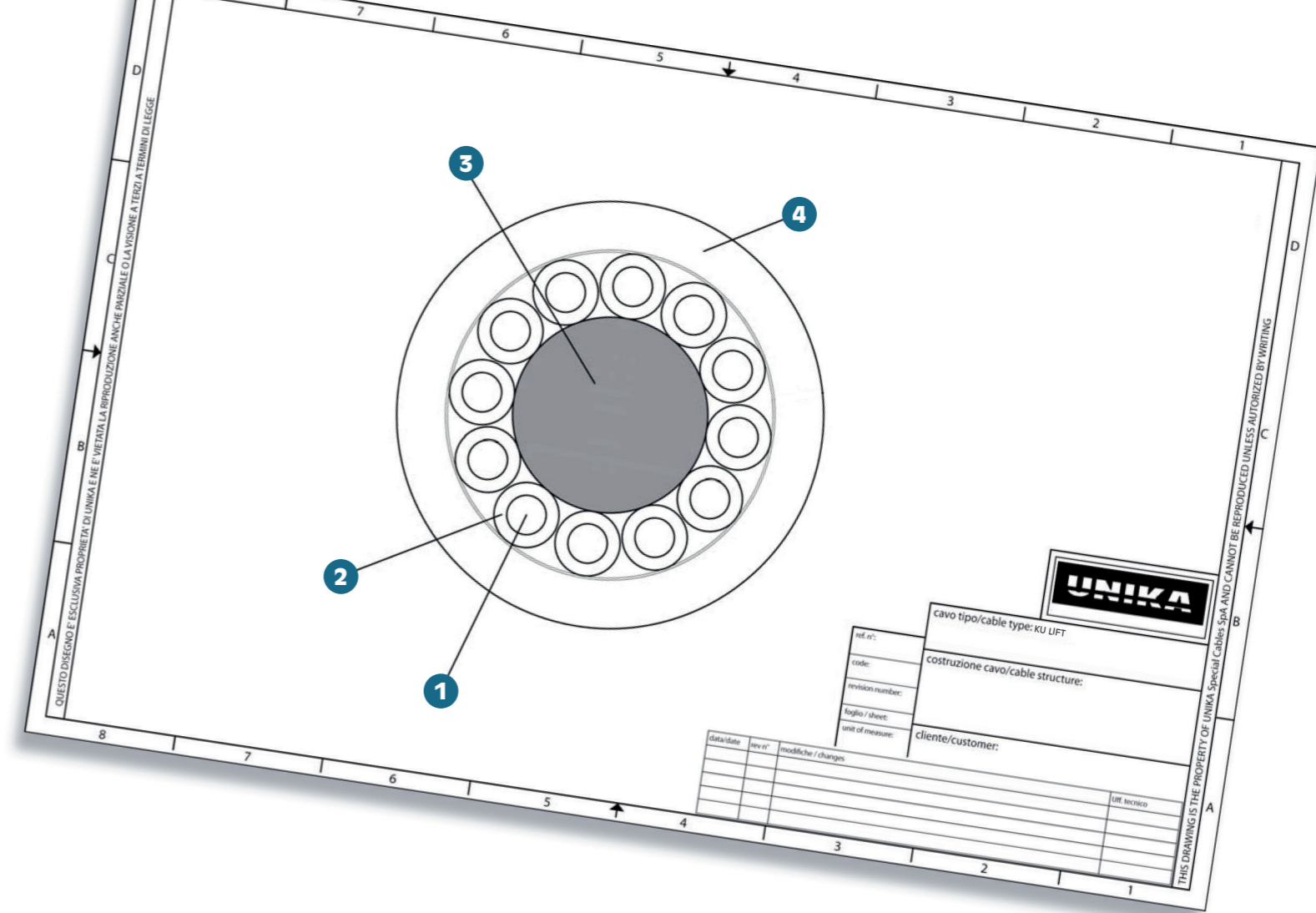
Cavi multipli di collegamento a sistemi di sollevamento
Multicore cables for lifting system connection



	Dati tecnici	Technical data
Conduttore Conductor	1 Trefolo flessibile in rame rosso in accordo alla classe 6 secondo VDE 0295, CEI 20-29, IEC 60228	Bare copper flexible strand according to class 6 VDE 0295, CEI 20-29, IEC 60228
Isolamento Insulation	2 Speciale miscela in PVC	Special PVC compound
Supporti Support	3 Filato tessile	Textile yarns
Distinzione Core identification	Nero numerato + Giallo/Verde conforme alla EN50334, HD 308 S2	Black numbered cores and green/yellow according to EN50334, HD308 S2
Guaina esterna Outer sheath	4 Speciale PVC compound Nero	Special PVC compound Black
Tensione nominale Nominal voltage U₀/U	300/500 V	300/500 V
Raggio minimo di curvatura Min. bending radius	10 x ø posa fissa ø: diametro esterno	10 x ø fixed installation ø: overall diameter
Temperatura di esercizio Operating temperature range	-30°C a +70°C (posa fissa) -5°C a +70°C (posa flessibile)	-30°C to +70°C (fixed installation) -5°C to +70°C (mobile installation)
Resistenza a trazione Pulling force	15 N/mm ²	15 N/mm ²
Resistenza alla fiamma Flame resistance	IEC 60332-1	IEC 60332-1

Il cavo KU LIFT è idoneo all'uso come cavo di controllo e segnalamento in impianti di sollevamento e ascensori. Cavi multipolari di collegamento di sistemi di sollevamento. Particolare attenzione è stata data alle mescole di PVC, che consentono una buona flessibilità e resistenza agli stress anche in condizioni gravose.

KU LIFT is a control and signal cable suitable to be employed in elevators and lifting systems. Multicore cables for lifting systems connection. Particular care is given to PVC compounds in order to achieve both good flexibility and stress resistance in heavy operation conditions.



codice code	formazione (n° anime x sezione mm ² conduttore) number of cores x conductor cross-section [mm ²]	diametro massimo [mm] max diameter [mm]	massa Cu [kg/km] Cu mass [kg/km]	massa cavo [kg/km] cable mass [kg/km]	Lunghezza sospesa max [m] pendant length max [m]
70512	12G0,75	14,9	87	305	80
70518	18G0,75	15,1	130	350	80
70524	24G0,75	18,0	173	490	80
70607	7G1	11,3	67	190	80
70612	12G1	16,1	116	370	80
70618	18G1	16,3	173	430	70
70620	20G1	17,0	192	475	70
70624	24G1	19,3	230	595	60

codice code	formazione (n° anime x sezione mm ² conduttore) number of cores x conductor cross-section [mm ²]	diametro massimo [mm] max diameter [mm]	massa Cu [kg/km] Cu mass [kg/km]	massa cavo [kg/km] cable mass [kg/km]	Lunghezza sospesa max [m] pendant length max [m]
70636	36G1	22,0	346	815	90
70707	7G1,5	13,0	101	365	70
70708	8G1,5	13,8	116	300	70
70710	10G1,5	16,5	144	410	70
70712	12G1,5	18,4	173	505	70
70718	20G1,5	18,6	288	595	60
70724	24G1,5	22,5	346	840	60