

KU LIFT 2S

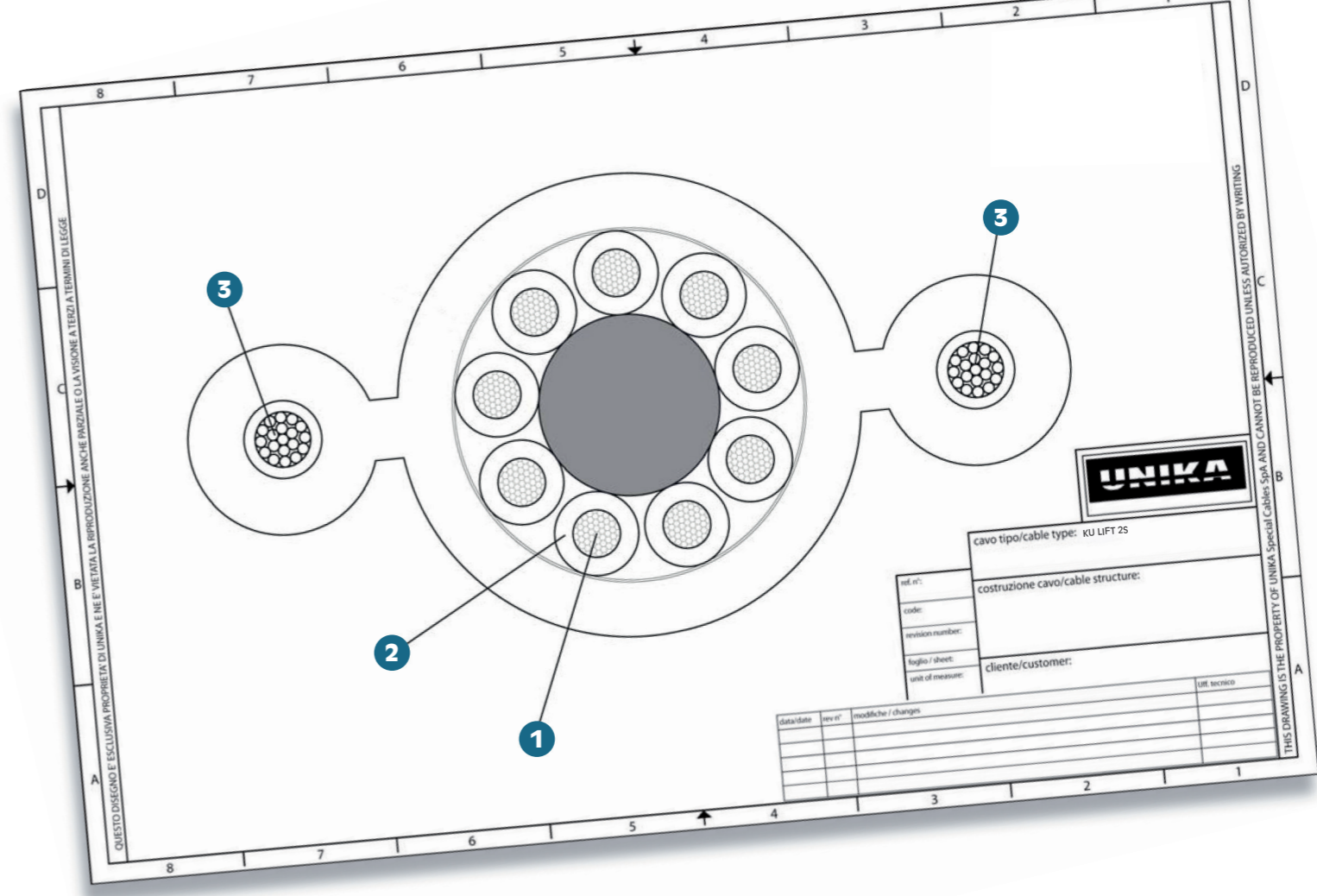
Cavi multipli di collegamento di sistemi di sollevamento
Multicore cables for lifting system connection



	Dati tecnici	Technical data
Conduttore Conductor	1 Trefolo flessibile in rame rosso in accordo alla classe 6 secondo VDE 0295, CEI 20-29, IEC 60228	Bare copper flexible strand according to class 6 VDE 0295, CEI 20-29, IEC 60228
Isolamento Insulation	2 PVC	PVC
Supporti Support	3 2 supporti esterni in fili d'acciaio	2 outer steel support wires
Distinzione Core identification	Nero numerato + giallo/verde conforme alla EN50334, HD 308 S2	Black numbered cores and green/yellow according to EN50334, HD 308 S2
Guaina esterna Outer sheath	PVC nero	Black PVC
Tensione nominale Nominal voltage U₀/U	300/500 V	300/500 V
Raggio minimo di curvatura Min. bending radius	10 x ø posa fissa	10 x ø fixed installation
Temperatura di esercizio Operating temperature range	-40°C a +70°C (posa fissa) -30°C a +70°C (posa flessibile)	-40°C to +70°C (fixed installation) -30°C to +70°C (mobile installation)
Resistenza a trazione Pulling force	1410 N ogni supporto in acciaio	1410 N for each steel core
Resistenza alla fiamma Flame resistance	IEC 60332-1	IEC 60332-1

Il cavo KU LIFT 2S è idoneo all'uso come cavo di controllo e segnalamento in impianti di sollevamento e ascensori. Particolare attenzione è stata data alle mescole di PVC, che consentono una buona flessibilità e resistenza agli stress anche in condizioni gravose.

KU LIFT 2S is a control and signal cable suitable to be employed in elevators and lifting systems and connected to the mobile keyboard. Particular care is paid to PVC compounds in order to achieve both good flexibility and stress resistance in heavy operation conditions.



codice code	formazione (n° anime x sezione mm ² conduttore) number of cores x conductor cross-section [mm ²]	diametro massimo [mm] max diameter [mm] ± 10%	massa Cu [kg/km] Cu mass	massa cavo [kg/km] cable mass	Lun- ghezza sospesa max [m] pendant length max [m]
71055	5G0,75	9,10x19,20	36	116	50
71065	6G0,75	10x20	43	220	50
71095	9G0,75	12,9x22,9	65	285	50
71126	12G1	13,6x24	115	430	50
71186	18G1	16,3x26,3	173	530	50
71256	25G1	19,5x29,5	240	665	50
71306	30G1	21,9x31,9	288	770	50

codice code	formazione (n° anime x sezione mm ² conduttore) number of cores x conductor cross-section [mm ²]	diametro massimo [mm] max diameter [mm] ± 10%	massa Cu [kg/km] Cu mass	massa cavo [kg/km] cable mass	Lun- ghezza sospesa max [m] pendant length max [m]
71087	8G1,5	14,9x27,3	115	430	50
71127	12G1,5	16,5x31,5	173	510	50
71167	16G1,5	17,8x27,8	230	576	50
71187	18G1,5	19,3x29,3	260	640	50
71207	20G1,5	21x31	288	720	50
71247	24G1,5	22,6x32,6	346	830	50