

KU LIFT T

Cavi multipli di collegamento a sistemi di sollevamento resistenti alle basse temperature ed elevata resistenza alla trazione

Multicore cables for lifting system connection, cold temperature resistant and high tensile load resistance

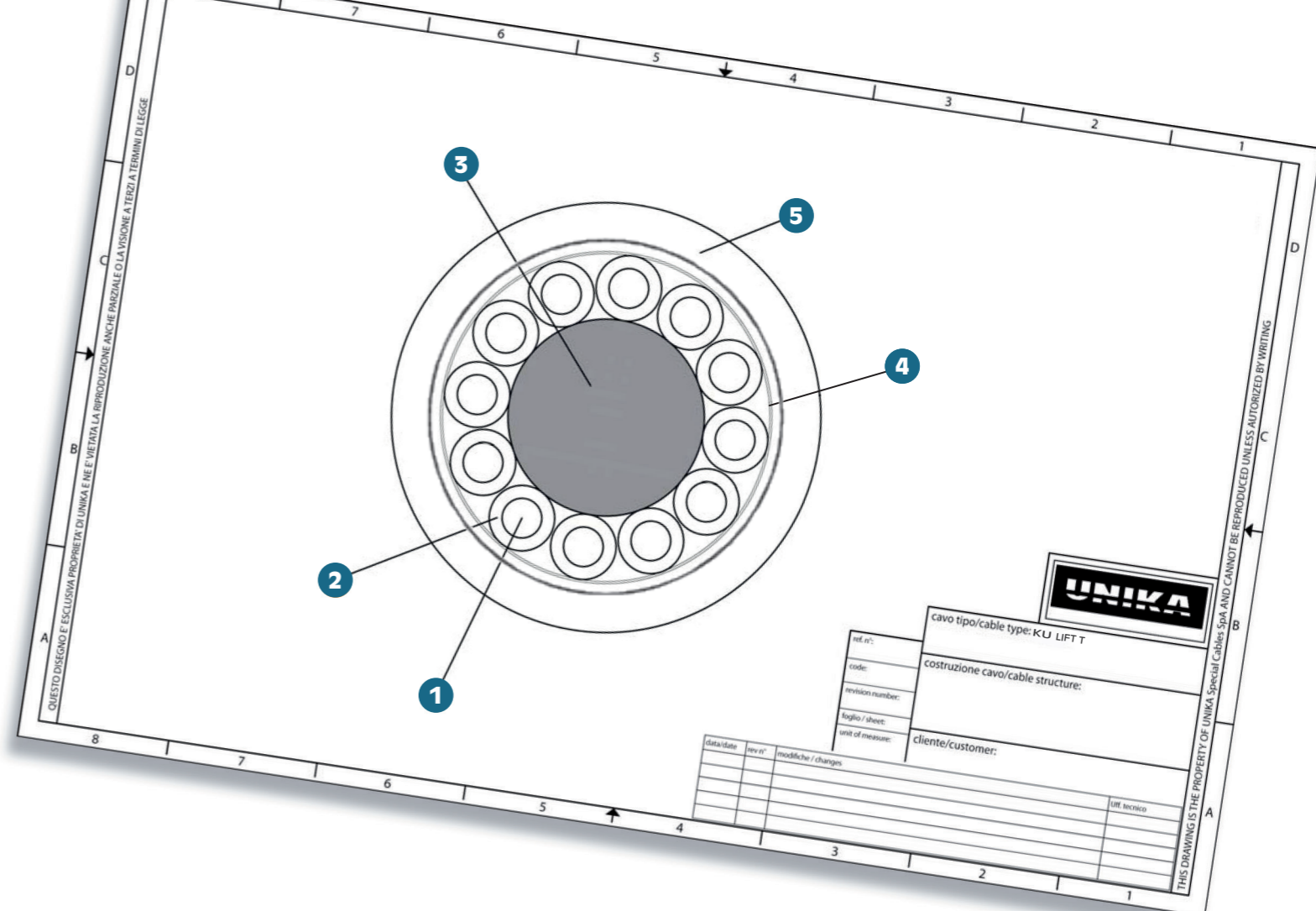


	Dati tecnici	Technical data
Conduttore Conductor	1 Trefolo flessibile in rame rosso in accordo alla classe 6 secondo VDE 0295, CEI 20-29, IEC 60228	Bare copper flexible strand according to class 6 VDE 0295, CEI 20-29, IEC 60228
Isolamento Insulation	2 PVC	PVC
Elementi Riempitivi Filling Elements	3 Filato tessile	Textile yarns
Distinzione Core identification	Nero numerato + Giallo/Verde conforme alla EN50334, HD 308 S2	Black numbered cores and green/yellow according to EN50334, HD 308 S2
Treccia di supporto Supporting braid	4 Filati tessili	Textile yarns
Guaina esterna Outer sheath	5 PVC	PVC
Tensione nominale Nominal voltage U₀/U	300/500 V	300/500 V
Raggio minimo di curvatura Min. bending radius	10 x ø posa fissa 20 x ø posa mobile ø: diametro esterno	10 x ø fixed installation 20 x ø dynamic installation ø: overall diameter
Temperatura di esercizio Operating temperature range	-40°C a +70°C (posa fissa) -30°C a +70°C (posa flessibile)	-40°C to +70°C (fixed installation) -30°C to +70°C (mobile installation)
Resistenza a trazione Pulling force	20 N/mm ²	20 N/mm ²
Resistenza alla fiamma Flame resistance	IEC 60332-1	IEC 60332-1

Il cavo KU LIFT T è idoneo all'utilizzo come cavo di controllo e segnalamento in impianti di sollevamento e ascensori. Cavi multipolari di collegamento di sistemi di sollevamento.

Particolare attenzione è stata data alle mescole di PVC, che consentono una buona flessibilità e resistenza agli stress anche in condizioni gravose. La treccia di supporto offre la possibilità di applicazioni ancora più gravose del cavo

KU LIFT T is a control and signal cable suitable to be employed in elevators and lifting systems. Multicore cables for lifting systems connection. Particular care is given to PVC compounds in order to achieve both good flexibility and stress resistance in heavy operation conditions. The supporting braid offers the possibility of applications even more severe of the cable



codice code	formazione (n° anime x sezione mm ² conduttore) number of cores x conductor cross-section [mm ²]	diametro massimo [mm] max diameter [mm] ± 10%	massa Cu [kg/km]	massa cavo cable mass [kg/km]	Lunghezza sospesa max pendant length max (m)
70801	12G0,75	14,9	87	305	110
70802	18G0,75	15,1	130	350	110
70803	24G0,75	18,0	173	490	80
70804	7G1	11,3	67	190	80
70805	12G1	16,1	116	370	80
70806	18G1	16,3	173	430	70
70807	20G1	17,0	192	475	70
70808	24G1	19,3	230	595	60