

# KU MINE T

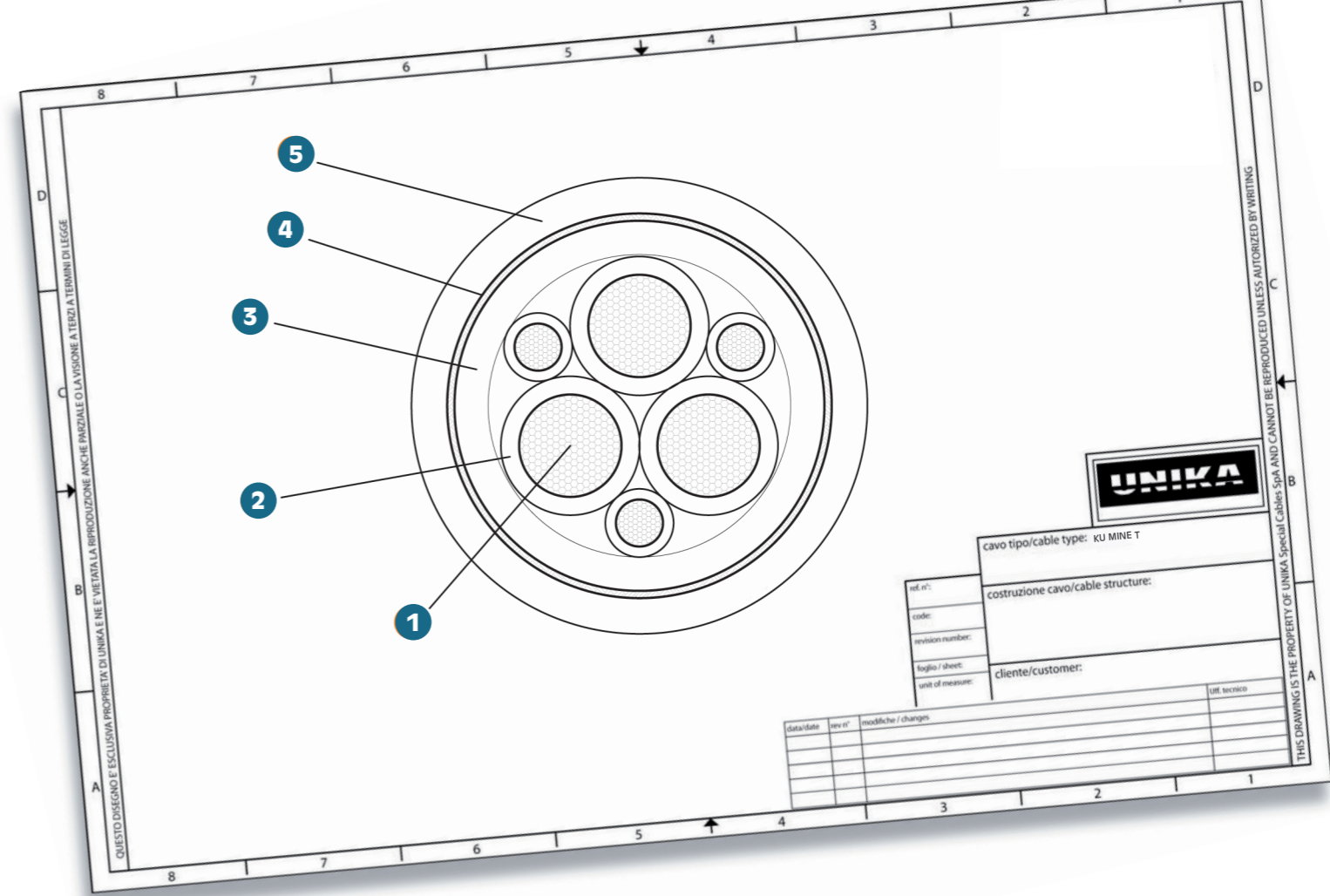
Cavi bassa tensione per applicazioni in miniera, cave e tunnel  
Low voltage power PUR cable for mines, quarries and tunnel applications



	Dati tecnici	Technical data
<b>Conduttore Conductor</b>	1 Trefolo flessibile in rame rosso in accordo alla classe 5 secondo VDE 0295, IEC 60228	Bare copper flexible strand according to class 5 VDE 0295, IEC 60228
<b>Isolamento Insulation</b>	2 XLPE	XLPE
<b>Identificazione anime Cores identification</b>	Colorate in accordo alla HD 308 S2 3 anime di potenza: nero-grigio-marrone 3 anime di terra: giallo /verde 2 anime di controllo: nero-rosso	Coloured according to HD 308 S2: 3 power cores: black , grey, brown 3 PE cores: Green/Yellow 2 Control cores: black, red
<b>Guaina intermedia Inner sheath</b>	3 TPE	TPE
<b>Treccia anti-torsio- nale Anti-torsion braid</b>	4 Filati ad alta resistenza meccanica	High-tensile yarns
<b>Guaina esterna Outer sheath</b>	5 PUR Colore Giallo RAL 1016	PUR, colour YELLOW RAL 1016
<b>Tensione nominale Nominal voltage U<sub>0</sub>/U</b>	1,2/2 kV 0,6/1 kV ac (Um 1,2 kV) (*)	1,2/2 kV 0,6/1 kV ac (Um 1,2 kV) (*)
<b>Raggio di curvatura minimo Min. bending radius</b>	8xD cavo	8xD cable
<b>Max resistenza di trazione Max. tensile strength</b>	25 N/mm <sup>2</sup>	25 N/mm <sup>2</sup>
<b>Temperatura di esercizio Operating temperature range</b>	-40°C to +80°C Temperatura sul conduttore +90°C Temperatura di corto circuito Max. 250°C	-40°C to +80°C max. conductor +90°C conductor short circuit temperature Max. 250°C
<b>Installazione Installation</b>	Sistemi di avvolgimento e svolgimento per impiego in miniere e tunnel sotterranei.	Underground Rock Excavation, mining power cable for flexible installation in reeling systems with guidance.
<b>Riferimenti normativi Standards</b>	Halogen-free conforme alla IEC 60754-1, Ritardante la fiamma IEC 60332-1-2, Realizzato in accordo alla IEC60502-1, VDE 0250 parte 812, EN 50363-10-2	Halogen-free according to IEC 60754-1, Flame retardant IEC 60332-1-2, Designed according to IEC 60502-1, VDE 0250 part 812, EN 50363-10-2

Cavo di potenza per operazioni sotterranee o all'aperto sottoposto ad elevato stress meccanico. Specificatamente progettato per sistemi avvolgicavo presenta una notevole resistenza all'abrasione. Può essere installato sia su ambienti asciutti sia umidi così pure per applicazioni esterne.

Low voltage Underground Rock excavation power cable that offers a very good oil, fat and abrasion resistance necessary for applications under high mechanical stress and for winding, unwinding and reeling systems with guidance. Also suitable for tunneling environments it offers a high abrasion resistance. It can be installed in dry and wet rooms as well as for outdoors application.



codice code	formazione (n° anime x sezione mm <sup>2</sup> conduttore) (number of cores x conductor cross-section qmm)	diametro esterno nominale nominal outer diameter (mm)	massa Cu Cu mass (Kg/Km)	massa cavo cable mass (Kg/Km)
53001	(3x16+4G2+ F.O. MM 2x62,5/125) (*)	23,5	530	915
53002	(3x16+2G4+ F.O. SM 2x9/125) (*)	23,5	525	930
53004	3x35+3G6+2x2,5	32	1130	1750
53005	3x70+3G16+2x2,5	42	2370	3610
53006	3x95+3G16+2x2,5	45	3030	3800