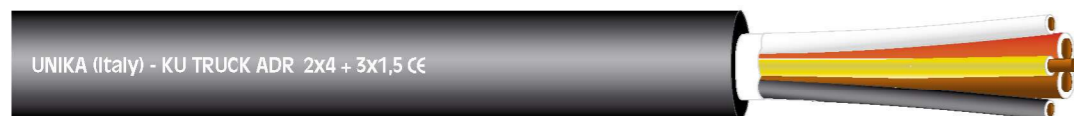


# KU<sup>®</sup> TRUCK ADR

Cavi connessione per segnali o sistemi frenanti rimorchio per trasporto merci pericolose ADR  
 Connection cables for trailer's signals or braking systems for dangerous goods transportation ADR

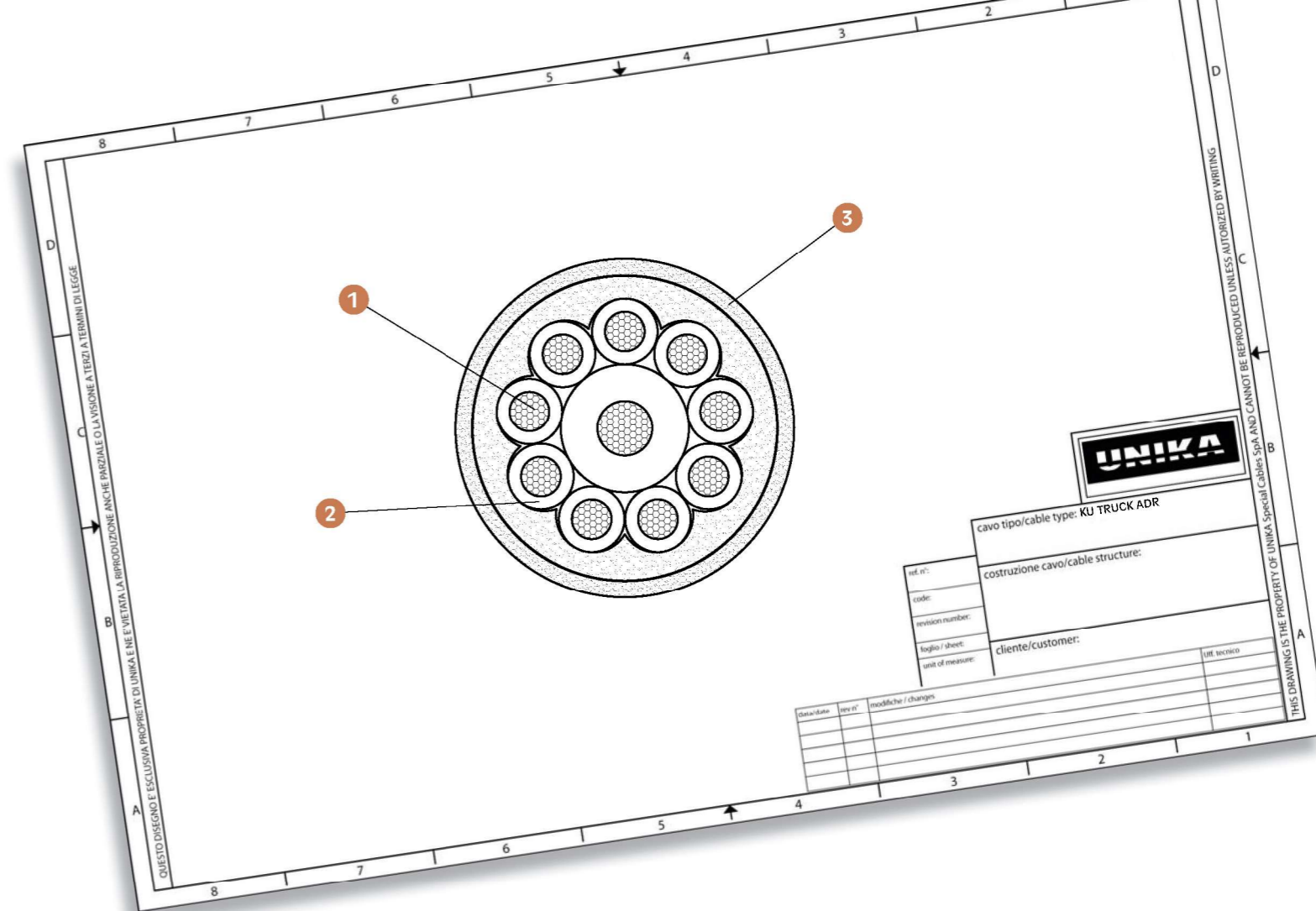


UNIKA (Italy) - KU TRUCK ADR 2x4 + 3x1,5 CE

	Dati tecnici	Technical data
<b>Conduttore Conductor</b>	1 Trefolo flessibile in rame conforme a: cl.5 ed EN 60228	Copper flexible strand as per cl.5 and EN 60228
<b>Isolamento Insulation</b>	2 PVC	PVC
<b>Guaina intermedia Inner sheath</b>	PVC	PVC
<b>Distinzione Taping</b>	Vedi tabella	See table
<b>Guaina Sheath</b>	3 PUR	PUR
<b>Tensione lavoro Voltage</b>	Fino a 600 V	U <sub>0</sub> to 600 V
<b>Raggio minimo di curvatura Minimum bending radius</b>	12 x diametro	12 x diameter
<b>Resistenza agli olii Oils resistance</b>	ISO 6722	ISO 6722
<b>Temperatura installazione Installation temperature</b>	- 5°C + 85°C	- 5°C + 85°C
<b>Temperatura posa fissa Fixed installation temperature</b>	-40°C + 85°C	-40°C + 85°C
<b>Resistenza di isolamento Insulation resistance</b>	> 20 MΩ·km	> 20 MΩ·km
<b>Normative/Approvazioni Standards/Approvals</b>	Secondo ISO 14572, ISO 6722-1 classe termica A (-40°C +85°C)  Secondo ISO 6722-1 FLYY11Y (parete sottile)  TÜV numero approvazione TÜ.EGG.131-08 (FLY11Y - FLYY11Y) secondo ISO 14572, ISO 6722-1 classe termica A (-40°C +85°C)	According to ISO 14572, ISO 6722-1 thermal class A (-40°C +85°C)  According to ISO 6722-1 FLYY11Y (thin wall)  TÜV approval number TÜ.EGG.131-08 (FLY11Y - FLYY11Y) according to ISO 14572, ISO 6722-1 thermal class A (-40°C +85°C)

Questa serie di cavi risponde ai requisiti per l'installazione su veicoli industriali impiegati nel trasporto di merci pericolose (ADR). Grazie alla guaina in poliuretano sono in grado di resistere all'abrasione, agli agenti chimici ed agli agenti atmosferici.

These cables are suitable to be installed on industrial vehicles for dangerous goods transportation (ADR). Polyurethane outer jacket enables them to endure abrasion as well as chemical and atmospheric agents.



codice code	sezione number of cores x Cross-section [mm <sup>2</sup> ]	sezione nominal outer Ø [mm]	identificazione anime cores identification	massa Cu Cu mass [Kg/km]	massa cavo cables mass [Kg/km]
65001	2x0,50	5,4	white, black	9,6	38
65002	2x1	5,8	red-black / white-black / violet-black	19,2	51
65003	5x1	8,2	white, red, green, yellow, blue	48	102
65004	2x4+3x1,5	11,5	3x1,5 : black, white, yellow 2x4 : red, brown	120	227
65005	9x1+1x2	11,1	1x2 : white 9x1 : red, green, yellow, black, brown, blue, red/white, red/blue, green/black	105,6	205
65006	6x1+1x2	9,6	1x2 : white 6x1 : red, green, yellow, black, brown, blue	76,8	145
65007	2x4+3x1,5+1x2x1,32	13,5	2x4 : brown, red 3x1,5 : black, white, yellow 1x2x1,32 : white/brown, white/green	148,8	286
65008	3x2,5+10x1,5+1x2x1,32	15,5	3x2,5 : orange, white, white/red 10x1,5 : white/blue, white/black, blue, green, yellow, black, brown, pink, grey, red 1x2x1,32 : white/brown, white/green	244	383
65009	7x1,5	8,9	white, black, yellow, red, green, brown, blue	100,8	160