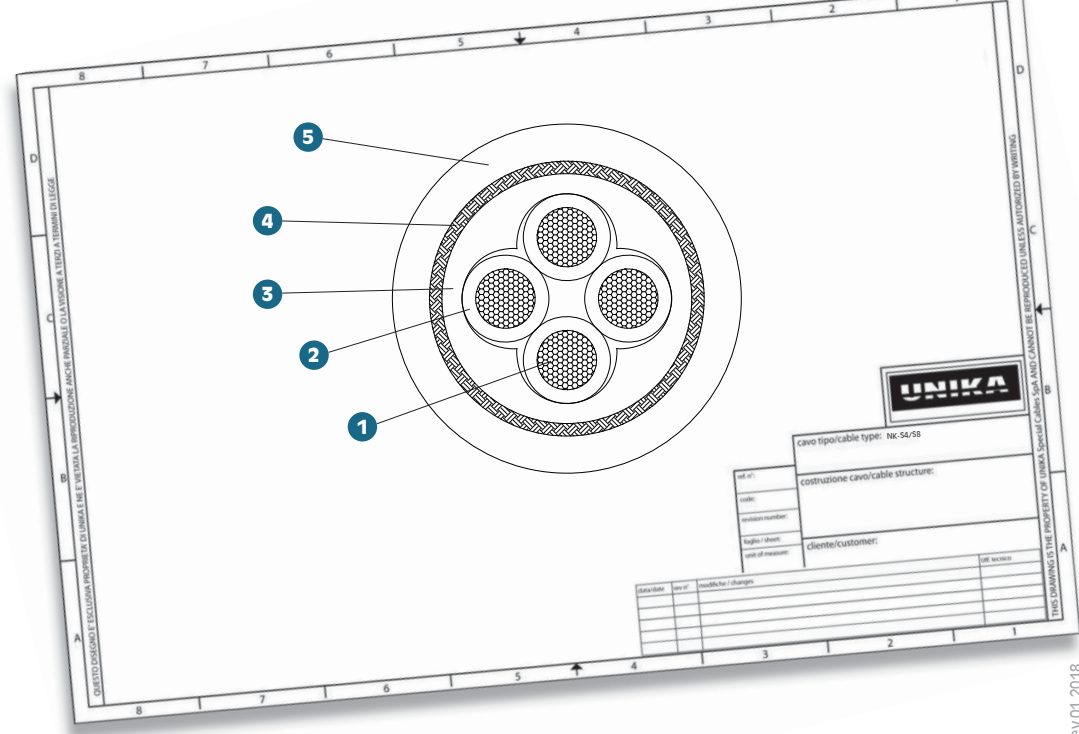


# NK-S4/S8

Cavi unipolari e multipolari di controllo e strumentazione offshore, 150/250V, totalmente schermati, armati e resistenti al fuoco in accordo alla NEK TS 606  
 Single and multicore, collectively screened, armoured, fire resisting offshore cables rated 150/250 V according to NEK TS 606



	Dati tecnici	Technical data
<b>Conduttore Conductor</b>	1 Trefolo in rame stagnato classe 5 in accordo alla IEC 60228 (versione in classe 2 disponibile su richiesta)	Tinned copper class 5 according to IEC 60228 (class 2 version available on request)
<b>Isolamento Insulation</b>	2 Nastro resistente al fuoco avvolto in modo elicoidale in accordo alla IEC 60228 HEPR in accordo alla IEC 60092-360	Fire resistant tape helically wrapped in accordance with IEC 60228 HEPR according to IEC 60092-360
<b>Identificazione anime Core identification</b>	Coppia: nero, azzurro (numeri marcati direttamente sull'isolamento) Terna: nero, azzurro, marrone (numeri marcati direttamente sull'isolamento)	Pair: black, light blue (number printed directly on the insulated conductors) Triple: black, light blue, brown (number printed directly on the insulated conductors)
<b>Riunitura anime Single core assembly</b>	Anime riunite a formare coppie o terne	Each core assembled forming pairs or triples (unit)
<b>Schermatura totale Collective screen</b>	Anime riunite avvolte in nastro rame/ poliestere + drain wire	All units assembled in round formation with copper/polyester tape with drain wire
<b>Guaina intermedia Inner sheath</b>	3 Mescola Halogen Free	Halogen free compound
<b>Armatura a treccia Braid armour</b>	4 Treccia di fili di rame stagnato in accordo alla IEC 60092-350	Tinned copper wire braid in accordance with IEC 60092-350
<b>Guaina esterna Outer sheath</b>	5 Mescola reticolata SHF 2 MUD resistant in accordo alla IEC 60092-359 e IEC 60092-350 paragrafo G Colore: grigio	Halogen-free, mud resistant thermoset compound in accordance with type SHF2 MUD according to IEC 60092-360 and IEC 60092-350 annex G Colour: grey
<b>Marcatura Marking</b>	UNIKA Spa (Italy) - S4/S8 BFOU SHF2 150/250V (numero anime) " sezione del conduttore" - "anno" "codice rintracciabilità" - "marcatura metrica"	UNIKA Spa (Italy) - S4/S8 BFOU 150/250 V "number of cores" "conductor size" "year" - "traceability code" "meter marking"
<b>Temperatura per posa fissa Rated conductor temperature for fixed installation</b>	90 °C	90 °C
<b>Temperatura minima d'installazione Minimum installation temperature</b>	-20 °C	-20 °C
<b>Raggio minimo di curvatura Minimum bending radius</b>	8D: D è il Ø esterno del cavo	8D: whit D is the overall diameter
<b>Comportamento al fuoco Fire behaviour</b>	IEC 60332-3-22 non propagante il fuoco IEC 60332-1-2 non proparante la fiamma IEC 60331-21, IEC 30331-1 (2) resistenza al fuoco IEC 60754-1 assenza di alogenii IEC 61034 densità dei fumi	IEC 60332-3-22 not fire propagation IEC 60332-1-2 not flame propagation IEC 60331-21, IEC 30331-1 (2) fire resistant IEC 60754-1 halogen content IEC 61034 smoke emission



codice code (*)	numero conduttori x sezione conductor number x cross-section [n x mm <sup>2</sup> ]	diametro esterno overall diameter [mm]	massa Cu Cu mass [kg/km]	massa cavo cable mass [kg/km]
K92C5	2x2x0,75	15,1	146	314
K94C5	4x2x0,75	17,2	190	412
K98C5	8x2x0,75	22,3	295	639
K9BC5	12x2x0,75	26,2	383	856
K9LC5	16x2x0,75	28,9	465	1035
K9MC5	19x2x0,75	31,1	527	1215
K9FC5	24x2x0,75	36,5	750	1617
K92C7	2x2x1,50	17,0	190	393
K94C7	4x2x1,50	19,5	262	531
K98C7	8x2x1,50	26,1	422	883
K9BC7	12x2x1,50	31,0	570	1228
K9LC7	16x2x1,50	34,2	699	1488
K9FC7	24x2x1,50	43,5	1106	2364
K92C9	2x2x2,50	18,7	240	475
K94C9	4x2x2,50	21,5	353	668
K98C9	8x2x2,50	28,9	590	1133
K9BC9	12x2x2,50	34,3	813	1577
K9LC9	16x2x2,50	38,4	1130	2062
K9FC9	24x2x2,50	48,3	1588	3060

codice code (*)	terne e numero conduttori x sezione triple and conductor number x cross-section [n x mm <sup>2</sup> ]	diametro esterno overall diameter [mm]	massa Cu Cu mass [kg/km]	massa cavo cable mass [kg/km]
K92T5	2x3x0,75	16,5	171	371
K94T5	4x3x0,75	18,8	234	500
K98T5	8x3x0,75	24,7	372	802
K9BT5	12x3x0,75	29,2	494	1100
K9LT5	16x3x0,75	32,9	618	1404
K9FT5	24x3x0,75	40,7	971	2108
K92T7	2x3x1,50	18,7	228	471
K94T7	4x3x1,50	21,5	332	666
K98T7	8x3x1,50	29,0	551	1133
K9LT7	16x3x1,50	38,5	1054	2060
K9FT7	24x3x1,50	48,5	1476	3067
K94T9	4x3x2,50	23,7	461	848
K98T9	8x3x2,50	32,8	804	1534
K9LT9	16x3x2,50	43,9	1534	2832