

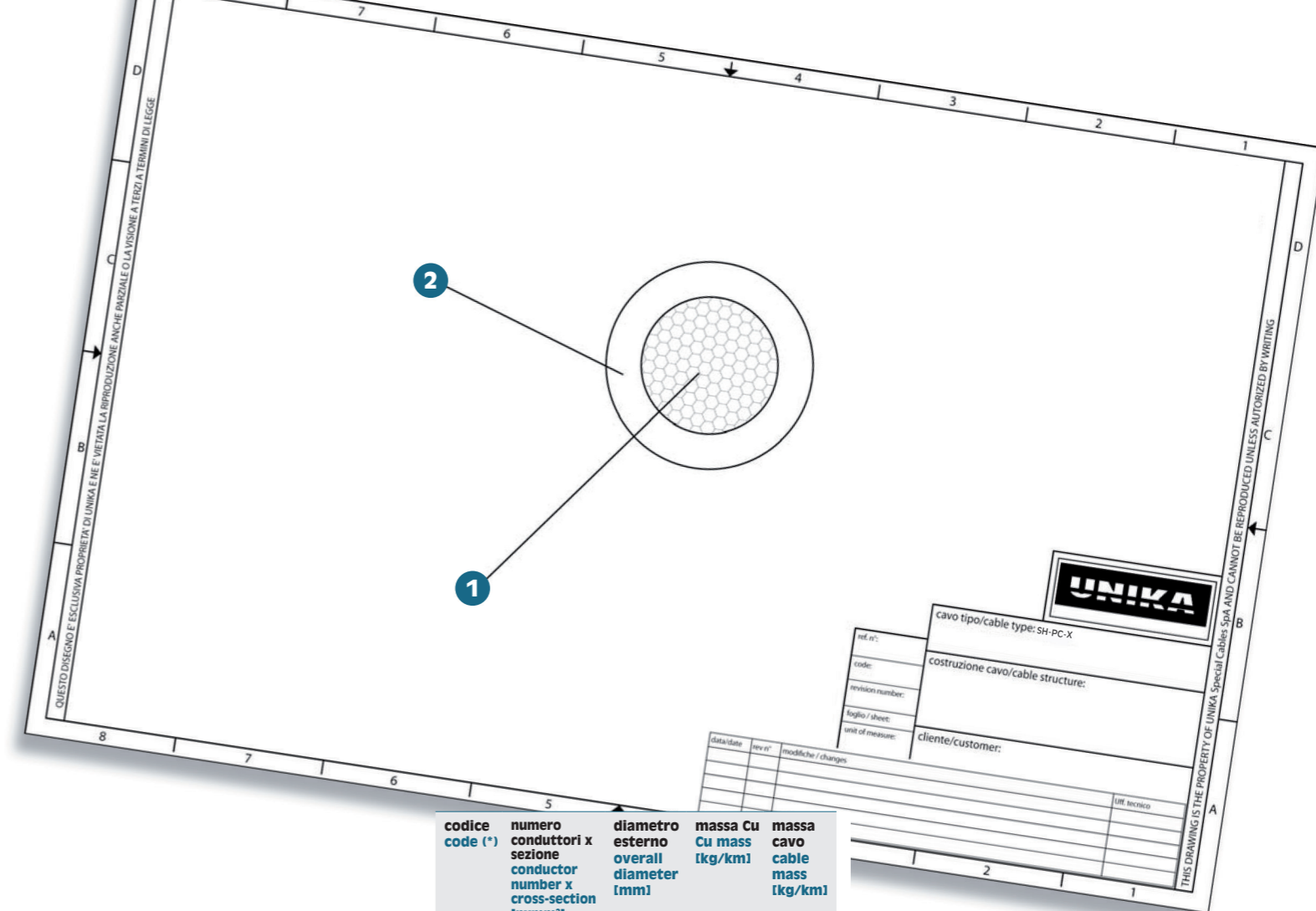
SH-PC-X

Cavi unipolari potenza e controllo offshore, 0,6/1kV, non armati in accordo alla IEC 61892-4
Single core, unarmoured power and control offshore cables rated 0,6/1 kV according to IEC 61892-4

UNIKA (Italy) - SH-PC-X 0,6/1 kV



	Dati tecnici	Technical data
Conduttore Conductor	1 Trefolo in rame rosso (opzionale stagnato) classe 5 in accordo alla IEC 60228 (versione in classe 2 disponibile su richiesta)	Bare copper (optional tinned) according to IEC 60228 class 5 (class 2 version available on request)
Isolamento Insulation	2 Miscela HF reticolata SHF2 MUD in accordo alla IEC 60092-360 Spessori in accordo alla IEC 60092-353	Halogen-free thermoset compound in accordance with type SHF2 MUD according to IEC 60092-360 Thickness in accordance with IEC 60092-353
Identificazione anime Core identification	Se utilizzato come conduttore di terra: Giallo/Verde Se utilizzato come conduttore singolo: bianco sporco, nero, rosso o blu o altri	When used as protective earth wire: Yellow/green When used as single wire: Off-white, black, red or blue or others
Marcatura Marking	UNIKA Spa (Italy) - SH-PC-X 0,6/1 kV (1) x (sezione) "anno" - rintracciabilità "marcatura metrica"	UNIKA Spa (Italy) - SH-PC-X 0,6/1 kV "number of cores" "conductor size" "year" - "traceability code" "meter marking"
Temperatura per posa fissa Rated conductor temperature for fixed installation	90 °C	90 °C
Temperatura minima d'installazione Minimum installation temperature	-20 °C	-20 °C
Raggio minimo di curvatura Minimum bending radius	4D: dove D è il diametro esterno	4 D: D is the overall diameter
Comportamento al fuoco Fire behaviour	IEC 60332-3-22 non propagante il fuoco IEC 60332-1-2 non propagante la fiamma IEC 60754-1 assenza di alogeni IEC 60754-2 acidità dei fumi IEC 60684-2 contenuto di fluoro IEC 61034 densità dei fumi	IEC 60332-3-22 not fire propagation IEC 60332-1-2 not flame propagation IEC 60754-1 halogen content IEC 60754-2 pH and conductivity IEC 60684-2 fluorine content IEC 61034 smoke emission



codice code (*)	numero conduttori x sezione conductor number x cross-section [n x mm²]	diametro esterno overall diameter [mm]	massa Cu mass [kg/km]	massa cavo cable mass [kg/km]
K0017	1x1,5	3,0	14,4	22
K0019	1x2,5	3,4	24	31
K001A	1x4	4,0	38,4	46
K001B	1x6	4,4	58	61
K001D	1x10	5,4	96	102
K001E	1x16	6,4	154	155
K001F	1x25	8,3	240	239
K001G	1x35	9,6	336	326
K001H	1x50	11,2	480	463
K001J	1x70	13,0	672	652
K001K	1x95	15,3	912	919
K001L	1x120	17,0	1152	1113
K001M	1x150	18,6	1440	1435
K001N	1x185	21,0	1776	1678
K001P	1x240	23,9	2304	2195
K001Q	1x300	26,6	2880	2783

Lettera addizionale Additional letter	Colore Colour
A	Verde - Green
B	Nero - Black
C	Blu - Blue
D	Marrone - Brown
E	Rosso - Red

Lettera addizionale Additional letter	Colore Colour
F	Arancio - Orange
G	Giallo - Yellow
H	Bianco - White
J	Grigio - Grey
K	Viola - Violet

Lettera addizionale Additional letter	Colore Colour
L	Rosa - Pink
M	Giallo/verde - Green/Yellow

(*)Aggiungere al codice la lettera corrispondente al colore (Esempio: 1x1,5mm² arancione **N0014F**).
 (***)Aggiungere al codice la lettera R per conduttore in rame rosso (Esempio: 1x1,5mm² aranzione, conduttore rame rosso **N0014NR**).
 (***) Add the code letter R for conductor bare copper (Example: 1x1.5mm² aranzione, red copper conductor **N0014NR**).