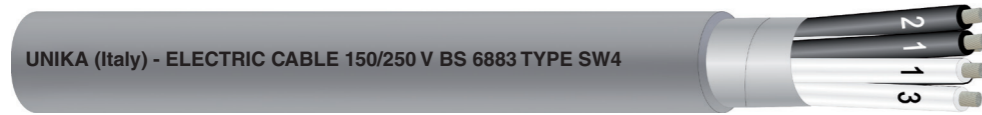


UK-CI-C-U

Cavi unipolari e di controllo e strumentazione offshore, 150/250V, totalmente schermati, non armati in accordo al British standard

Control and instrumentation, collectively screened, unarmoured offshore cables rated 150/250 V according to British standard



	Dati tecnici	Technical data
Conduttore Conductor	Trefolo in rame stagnato ricotto In accordo alla classe 5 – BS 6360 (versione in classe 2 disponibile su richiesta)	Tinned annealed copper according to BS 6360 class 5 (class 2 version available on request)
Isolamento Insulation	XLPE GP4 in accordo alla BS 7655-1.2	XLPE GP4 according to BS 7655-1.2
Identificazione anime (preferenziale) Core identification (preferential)	Coppia: nero, bianco Terna: nero, bianco, rosso Quarta: nero, bianco, rosso, blu	Pair : black and white Triple : black, white and red Quad : black, white, red and blue
Riunitura anime Single core assembly	Anime riunite a formare coppie o terne o quarte	Each core assembled forming pairs or triples or quads (unit)
Schermatura totale Collective screen	Nastro Alluminio/Poliestere + drain wire	Aluminium/polyester tape with drain wire
Guaina esterna Outer sheath	Mescola Halogen Free reticolata SW4 in accordo alla 7655-2.6 altamente resistente all'olio	Halogen free thermosetting compound SW4 according to 7655-2.6 enhanced oil resistant
Marcatura Marking	UNIKA Spa (Italy) - ELECTRIC CABLE 150/250V BS 6883 TYPE SW4 "codice UKOOA" – rintracciabilità "marcatura metrica"	UNIKA Spa (Italy) – ELECTRIC CABLE 150/250 V BS 6883 TYPE SW4 "traceability code" - "meter mark"
Temperatura per posa fissa Rated conductor temperature for fixed installation	90 °C	90 °C
Temperatura minima d'installazione Minimum installation temperature	-20 °C	-20 °C
Raggio minimo di curvatura Minimum bending radius	8D: D è il Ø esterno del cavo	8D: D is the overall diameter
Comportamento al fuoco Fire behaviour	IEC 60332-3-22 non propagante il fuoco IEC 60332-1-2 non propagante la fiamma IEC 60754-1 assenza di alogenii IEC 61034 densità dei fumi	IEC 60332-3-22 not fire propagation IEC 60332-1-2 not flame propagation IEC 60754-1 halogen content IEC 61034 smoke emission

codice code	coppie e numero conduttori x sezione pair and conductor number x cross-section [n x mm ²]	diametro esterno overall diameter [mm]	massa Cu Cu mass [kg/km]	massa cavo cable mass [kg/km]
U63C5	3x2x0,75	12,4	47	153
U67C5	7x2x0,75	16,5	104	289
U6BC5	12x2x0,75	22,1	176	472
U6EC5	20x2x0,75	27,8	290	743
U6FC5	27x2x0,75	31,7	389	966
U6JC5	37x2x0,75	35,9	532	1284
U63C6	3x2x1	13,1	62	178
U67C6	7x2x1	17,5	138	344
U6BC6	12x2x1	23,2	233	550
U6EC6	20x2x1	29,1	385	863
U6FC6	27x2x1	33,4	518	1143
U6JC6	37x2x1	37,9	708	1530

codice code	terne e numero conduttori x sezione triple and conductor number x cross-section [n x mm ²]	diametro esterno overall diameter [mm]	massa Cu Cu mass [kg/km]	massa cavo cable mass [kg/km]
U63T5	3x3x0,75	14,1	69	210
U67T5	7x3x0,75	18,6	154	399
U6BT5	12x3x0,75	25,0	261	658
U63T6	3x3x1	14,5	90	232
U67T6	7x3x1	19,3	204	456
U6BT6	12x3x1	26,2	347	768