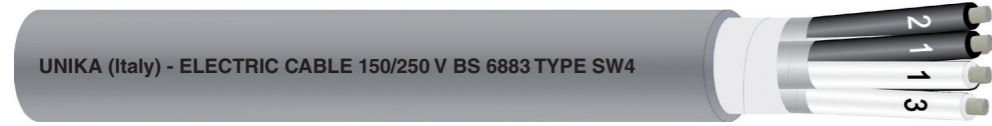


# UK-CI-I-U

Cavi unipolari e multipolari di controllo e strumentazione offshore, 150/250V, schermati individualmente, non armati in accordo al British standard  
 Control and instrumentation, individually screened, unarmoured offshore cables rated 150/250 V according to British standard



	Dati tecnici	Technical data
<b>Conduttore Conductor</b>	Trefolo in rame stagnato ricotto In accordo alla classe 5 – BS 6360 (versione in classe 2 disponibile su richiesta)	Tinned annealed copper according to BS 6360 class 5 (class 2 version available on request)
<b>Isolamento Insulation</b>	XLPE GP4 in accordo alla BS 7655-1.2	XLPE GP4 according to BS 7655-1.2
<b>Identificazione anime (preferenziale) Core identification (preferential)</b>	Coppia: nero, bianco Terna: nero, bianco, rosso Quarta: nero, bianco, rosso, blu	Pair: black and white Triple: black, white and red Quad: black, white, red and blue
<b>Riunitura anime Single core assembly</b>	Anime riunite a formare coppie o terne o quarte	Each core assembled forming pairs or triples or quads (unit)
<b>Schermatura individuale Individual screen on each unit</b>	Nastro Alluminio/Poliestere + drain wire	Aluminium/polyester tape with drain wire
<b>Riunitura totale Unit assembly</b>	Ogni unità riunita assieme a filati riempitivi e nastri non igroscopici	All units assembled in round formation with suitable fillers and non hydroscopic tape(s)
<b>Guaina esterna Outer sheath</b>	Mescola Halogen Free reticolata SW4 in accordo alla 7655-2.6 altamente resistente all'olio Colore: grigio	Halogen free thermosetting compound SW4 according to 7655-2.6 enhanced oil resistant Colour: grey
<b>Marcatura Marking</b>	UNIKA Spa (Italy) - ELECTRIC CABLE 150/250V BS 6883 TYPE SW4 "codice UK00A" – rintracciabilità "marcatura metrica"	UNIKA Spa (Italy) – ELECTRIC CABLE 150/250 V BS 6883 TYPE SW4 "traceability code" - "meter mark"
<b>Temperatura per posa fissa Rated conductor temperature for fixed installation</b>	90 °C	90 °C
<b>Temperatura minima d'installazione Minimum installation temperature</b>	-20 °C	-20 °C
<b>Raggio minimo di curvatura Minimum bending radius</b>	8D: D è il Ø esterno del cavo	8D:D is the overall diameter
<b>Comportamento al fuoco Fire behaviour</b>	IEC 60332-3-22 non propagante il fuoco IEC 60332-1-2 non propagante la fiamma IEC 60754-1 assenza di alogenii IEC 61034 densità dei fumi	IEC 60332-3-22 not fire propagation IEC 60332-1-2 not flame propagation IEC 60754-1 halogen content IEC 61034 smoke emission

codice code	coppie e numero conduttori x sezione pair and conductor number x cross-section [nxmm <sup>2</sup> ]	diametro esterno overall diameter [mm]	massa Cu Cu mass [kg/km]	massa cavo cable mass [kg/km]
UA1C5	1x2x0,75	7,7	19	66
UA3C5	3x2x0,75	13,2	57	165
UA7C5	7x2x0,75	17,8	132	333
UA8C5	12x2x0,75	24,0	227	553
UAEC5	20x2x0,75	30,4	378	891
UAFC5	27x2x0,75	34,7	510	1165
UAJC5	37x2x0,75	39,3	699	1552
UA1C6	1x2x1	8,0	24	73
UA3C6	3x2x1	14,0	71	193
UA7C6	7x2x1	18,6	166	377
UA8C6	12x2x1	25,3	284	640
UAEC6	20x2x1	31,8	473	1013
UAFC6	27x2x1	36,5	639	1344
UAJC6	37x2x1	41,4	875	1799

codice code	terne e numero conduttori x sezione triple and conductor number x cross-section [nxmm <sup>2</sup> ]	diametro esterno overall diameter [mm]	massa Cu Cu mass [kg/km]	massa cavo cable mass [kg/km]
UA1T5	1x3x0,75	8,1	26	80
UA3T5	3x3x0,75	14,9	78	221
UA7T5	7x3x0,75	20,0	182	444
UA8T5	12x3x0,75	27,0	312	741
UA1T6	1x3x1	8,6	33	94
UA3T6	3x3x1	15,5	99	248
UA7T6	7x3x1	20,9	232	508
UA8T6	12x3x1	28,4	398	860

codice code	quarte e numero conduttori x sezione quad and conductor number x cross-section [nxmm <sup>2</sup> ]	diametro esterno overall diameter [mm]	massa Cu Cu mass [kg/km]	massa cavo cable mass [kg/km]
UA1Q5	1x4x0,75	9,0	33	100
UA3Q5	3x4x0,75	17,4	99	282
UA7Q5	7x4x0,75	23,4	232	567
UA1Q6	1x4x1	9,4	43	114
UA3Q6	3x4x1	18,2	128	322
UA7Q6	7x4x1	24,5	299	653