

# UNIDRALL® 110

Cavi unipolari per il collegamento di motori ed inverter  
Single core cables, for motors and drives feeding



UNIKA (Italy) - UNIDRALL 110 cRLUS AWM style 11120 80°C 1000V FT2 CE

	Dati tecnici	Technical data
<b>Conduttore</b> Conductor	1 Rame rosso secondo CEI EN 60228 classe 6	Bare copper complying with CEI EN 60228 class 6
<b>Isolamento ed identificazione anime</b> Insulation and core identification	2 TPO. Colori marrone, nero, grigio, blu, giallo/verde (HD 308 S2)	TPO. Colour brown, black, grey, blue, yellow/green (HD 308 S2)
<b>Nastratura</b> Taping	Nastro anti-frizione	Fleece tape
<b>Guaina</b> Jacket	3 Mescola a base di PUR secondo UL 1581 and CSA C22.2 n° 210. Colore grigio RAL 7040	PUR based compound according to UL1581 and C22.2 n°2 10. Colour grey RAL 7040
<b>Tensione di lavoro</b> Operating voltage	1000 V	1000 V
<b>Tensione di prova</b> Test voltage	4000 V	4000 V
<b>Resistenza di isolamento</b> Insulation resistance	> 200 MΩ·km	> 200 MΩ·km
<b>Temperatura di lavoro</b> Operating temperature	Posa fissa -30 ÷ 80 °C  Applicazioni flessibili -5 ÷ 80 °C	Fixed installation -30 ÷ 80 °C  Flexible application -5 ÷ 80 °C
<b>Velocità [m/min]</b> Speed [m/min]	400	400
<b>Accelerazione/ decelerazione [m/s²]</b> Acceleration/ deceleration [m/s²]	30	30
<b>Numero di cicli</b> Number of cycles	10 milioni	10 Mio
<b>Raggio minimo di curvatura</b> Minimum bending radius	Posa fissa 5 x diametro esterno  Posa dinamica in catena 5 x diametro esterno	Fixed installation 5 x outer diameter  Dynamic application into chain 5 x outer diameter
<b>Comportamento al fuoco</b> Fire behaviour	Prova di non propagazione fiamma UL 758 e prova FT2 CSA C.22.2 n° 210	Cable flame test per UL 758 and FT2 test per CSA C.22.2 n° 210
<b>Emissione gas alogenidrici</b> Halogen gas emission	≤ 18% IEC 60754, CEI EN 50267-2	≤ 18% IEC 60754, CEI EN 50267-2
<b>Resistenza agli oli industriali</b> Industrial oil resistance	<b>OIL 60°C</b> UL 758 table 15.1, EN 50363-10-2	<b>OIL 60°C</b> UL 758 table 15.1, EN 50363-10-2
<b>Assorbimento d'acqua</b> Water absorption	EN 50363-10-2	EN 50363-10-2

Questa serie di cavi nasce per collegare l'inverter al motore, soddisfacendo le seguenti esigenze:

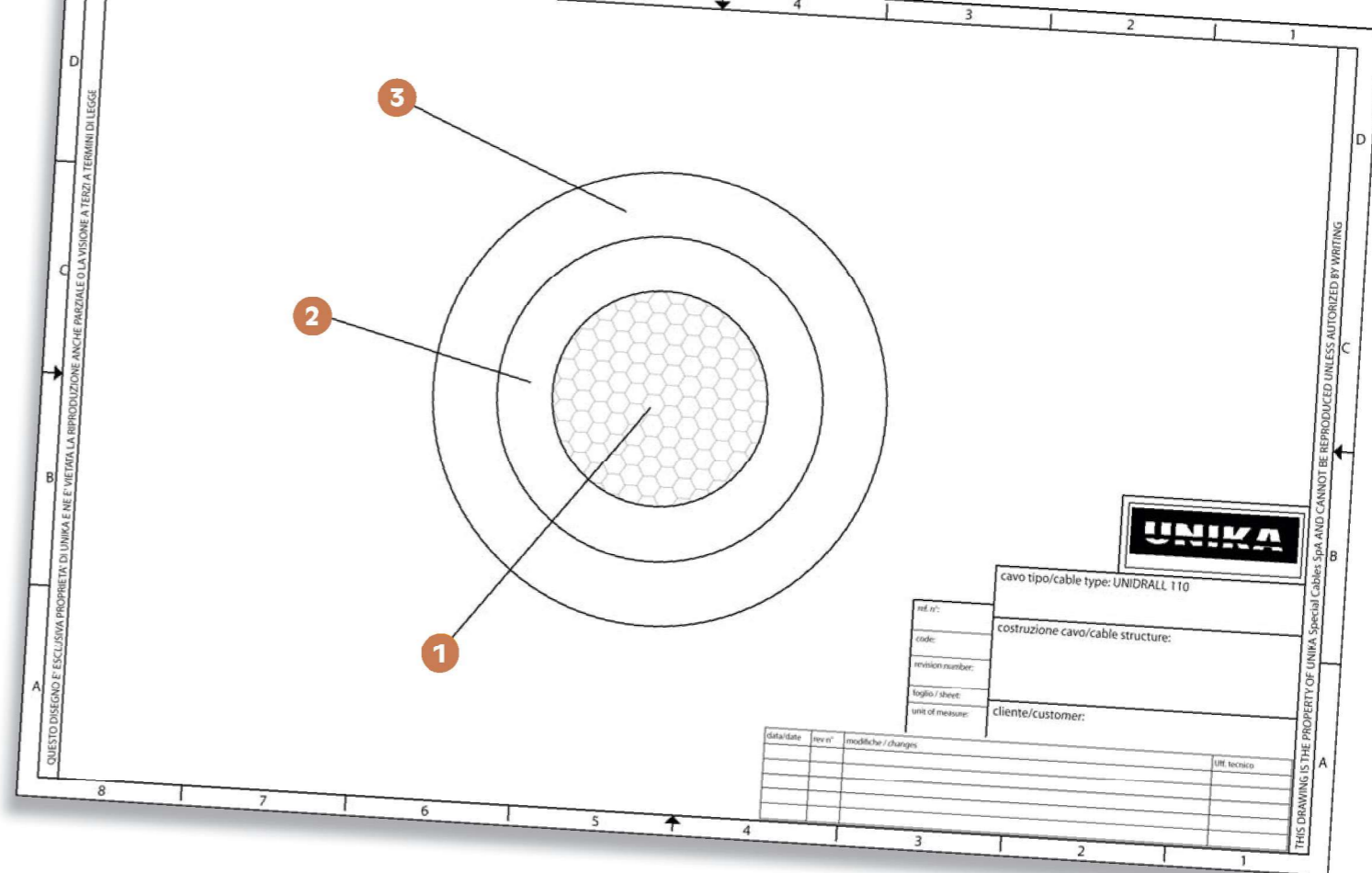
- portate di corrente maggiori rispetto al cavo quadripolare
- sceita della catena portacavi con raggio inferiore rispetto a quella prescelta dal cavo quadripolare, quindi minor ingombro

Approvato UL/CSA:  
80°C 1000V style 11120

Such cable family rises to connect drives to motors, meeting the following demands:

- higher current capacity with respect to four-cores cable
- chains having lower bending radius with respect to the chain for four cores cable, hence smaller dimensions.

UL/CSA approved:  
80°C 1000V style 11120



codice code	n° anime x sezione cores x cross section	diametro esterno outer diameter [mm]	massa Cu mass [Kg/km]	massa cavo cables mass [Kg/km]
3W01B	1x6	7,1	58	86,4
3W01D	1x10	8,3	96	144,9
3W01E	1x16	9,5	154	206,9
3W01F	1x25	11,3	240	321,9
3W01G	1x35	12,7	336	425,7
3W01H	1x50	15	480	591,8
3W01J	1x70	16,5	672	810,8
3W01K	1x95	19	912	1073,9
3W01L	1x120	21	1152	1341,6
3W01M	1x150	23,4	1440	1684,7
3W01N	1x185	25,7	1776	2269,8
3W01P	1x240	28,7	2304	2852,9

Per eventuali ordini utilizzare il nostro codice qui riportato. Aggiungere il seguente suffisso per le specifiche richieste:

- H colore isolante marrone
- J colore isolante nero
- K colore isolante grigio
- L colore isolante giallo/verde
- S colore guaina come colore dell'isolante

For any possible order, please use our code here below listed. Add the following suffix for any specific requests:

- H insulation colour brown
- J insulation colour black
- K insulation colour grey
- L insulation colour yellow/green
- S outer jacket colour as insulating colour