

UNIDRALL® 2100 C

Cavi multipolari schermati resistenti all'acqua, approvati UL e CSA
 Multicore shielded cables, water resistant, with UL and CSA approvals



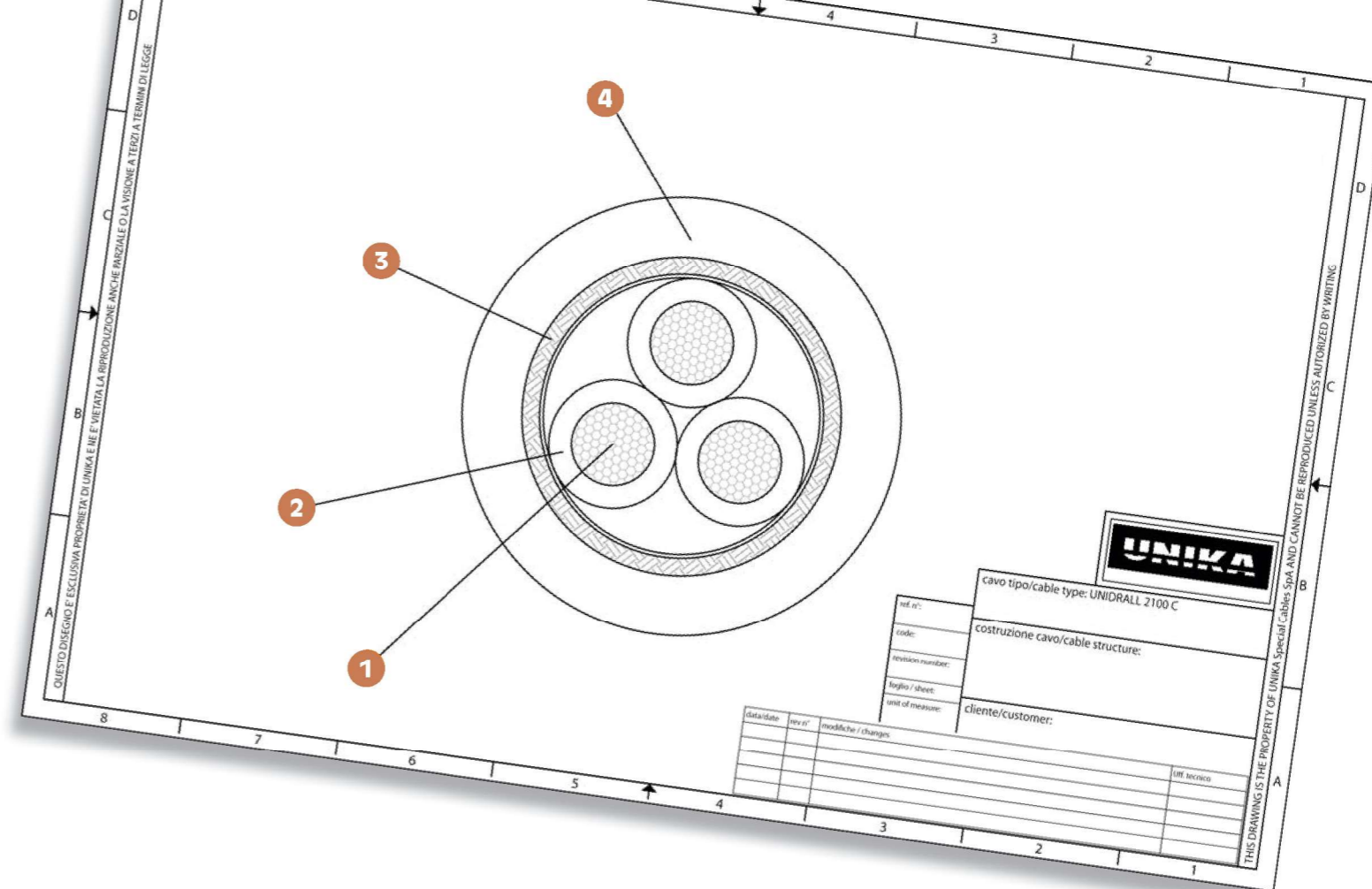
	Dati tecnici	Technical data
Conduttore Conductor	1 Rame rosso secondo CEI EN 60228 classe 5	Bare copper complying with CEI EN 60228 class 5
Isolamento ed identificazione anime Insulation and core identification	2 Mescola di PVC classe 43 secondo UL 1581. Anime numerate con giallo/verde (con 3 o più conduttori)	PVC compound class 43 according to UL 1581. Numbered cores with yellow/green (for 3 or more cores)
Schermatura Shielding	3 Treccia di fili di rame rosso. Copertura maggiore 85%	Bare copper wire braid. Coverage above 85%
Guaina Jacket	4 Mescola di PVC classe 43 secondo UL 1581. Colore nero	PVC compound class 43 according to UL 1581. Colour black
Tensione di lavoro Operating voltage	1000 V	1000 V
Temperatura di lavoro Operating temperature	Posa fissa -30 ÷ 80 °C Posa mobile -10 ÷ 80 °C	Fixed application -30 ÷ 80 °C Dynamic installation -10 ÷ 80 °C
Velocità [m/min] Speed [m/min]	160	160
Accelerazione/ decelerazione [m/s²] Acceleration/ deceleration [m/s²]	5	5
Numero di cicli Number of cycles	2 milioni	2 Mio
Raggio minimo di curvatura per posa mobile Minimum bending radius for dynamic installation	15 x diametro esterno	15 x outer diameter
Raggio minimo di curvatura per posa fissa Minimum bending radius for fixed installation	5 x diametro esterno	5 x outer diameter
Comportamento al fuoco Fire behaviour	Prova di non propagazione fiamma UL 758 e prova FT1 CSA C.22.2 n° 210	Cable flame test per UL 758 and FT1 test per CSA C.22.2 n° 210
Emissione gas alogenidrici Halogen gas emission	≤ 18% IEC 60754, CEI EN 50267-2	≤ 18% IEC 60754, CEI EN 50267-2
Resistenza agli oli industriali Industrial oil resistance	IEC CEI EN 60811-404	IEC CEI EN 60811-404
Assorbimento d'acqua Water absorption	IEC CEI EN 60811-402	IEC CEI EN 60811-402

Sono cavi nati per essere installati in impianti di lavaggio avendo una buona resistenza all'acqua ed al freddo. Sono quindi in grado di resistere a moderate sollecitazioni meccaniche di velocità ed accelerazione. Pertanto questa serie di cavi è anche idonea per i sistemi di controllo e di comando utilizzati per le macchine utensili, per le catene di montaggio, interconnessione tra pannelli di controllo e macchinari vari sempre nel rispetto delle sollecitazioni meccaniche della scheda.

**Approvato UL/CSA:
80°C 1000V style 2570**

Such cables have been designed to be installed in washing-car systems due to their good water and cold resistance. They are able to withstand moderate mechanical strains (speed and acceleration). Therefore such cables are suitable for control and command system employed for machine tools, assembly lines, connection between control panels and devices for generic industrial equipment always within the mechanical constraints below listed.

**UL/CSA approved:
80°C 1000V style 2570**



codice code	n° anime x sezione cores x cross section	diametro esterno outer diameter [mm]	massa Cu [Kg/km]	massa cavo cables mass [Kg/km]
2G024	2x0,50	5,6	28	46,6
2G034	3G0,50	5,8	37	55,4
2G044	4G0,50	6,3	33	66,7
2G054	5G0,50	7	51	80,6
2G074	7G0,50	8	64	104,4
2G124	12G0,50	9,5	94	163,4
2G184	18G0,50	11,2	125	225,8
2G254	25G0,50	12,8	180	292,3
2G344	34G0,50	14,7	230	380,4
2G374	37G0,50	15,2	250	401
2G025	2x0,75	6	37	55,3
2G035	3G0,75	6,3	43	67,6
2G045	4G0,75	7	53	85,9
2G055	5G0,75	7,5	61	98,8
2G075	7G0,75	8,8	89	141,3
2G125	12G0,75	10,6	138	210,8
2G185	18G0,75	12,2	189	286,9
2G255	25G0,75	14,2	251	379,4
2G345	34G0,75	16,3	369	497,7
2G375	37G0,75	16,8	386	527,4
2G026	2x1	6,4	43	64
2G036	3G1	6,9	52	83,3
2G046	4G1	7,4	64	98,6
2G056	5G1	8	77	116,8
2G076	7G1	9,5	112	168,4
2G126	12G1	11,4	169	251,6
2G186	18G1	13,4	236	353,5

codice code	n° anime x sezione cores x cross section	diametro esterno outer diameter [mm]	massa Cu [Kg/km]	massa cavo cables mass [Kg/km]
2G256	25G1	16,2	319	462,3
2G346	34G1	18	455	608
2G376	37G1	18,9	472	644,8
2G027	2x1,5	7,1	56	82,4
2G037	3G1,5	7,4	74	102,9
2G047	4G1,5	8	87	125,4
2G057	5G1,5	8,9	107	162,8
2G077	7G1,5	10,5	140	216,1
2G127	12G1,5	12,4	237	324
2G187	18G1,5	14,6	338	459,9
2G257	25G1,5	17,4	471	616,1
2G347	34G1,5	19,8	692	843,6
2G377	37G1,5	20,5	726	897,6
2G029	2x2,5	8,7	82	111,6
2G039	3G2,5	9,2	119	155,4
2G049	4G2,5	10,1	138	191,3
2G059	5G2,5	11	173	234,7
2G079	7G2,5	12,8	239	307,8
2G129	12G2,5	15,6	409	478,5
2G189	18G2,5	18,5	622	683,9
2G259	25G2,5	22,2	849	955,1
2G03A	3G4	11	182	228
2G04A	4G4	11,9	206	282,4
2G05A	5G4	13,2	288	339,2
2G07A	7G4	15,5	345	460,4
2G03B	3G6	12,6	264	302,9
2G04B	4G6	13,9	305	380,8

codice code	n° anime x sezione cores x cross section	diametro esterno outer diameter [mm]	massa Cu [Kg/km]	massa cavo cables mass [Kg/km]
2G05B	5G6	15,3	410	465
2G07B	7G6	18,2	577	631,7
2G03D	3G10	16,2	432	492,4
2G04D	4G10	17,8	488	630
2G05D	5G10	19,9	690	793,4
2G07D	7G10	23,8	950	1086,9
2G03E	3G16	19	693	709,7
2G04E	4G16	21,1	749	948,3
2G05E	5G16	23,3	990	1150,7
2G03F	3G25	23,4	937	1129
2G04F	4G25	26	1100	1484,9

Per eventuali ordini utilizzare il nostro codice qui riportato. Aggiungere il seguente suffisso per le specifiche richieste:

X anime nere numerate senza giallo/verde
 D colorazione HD 308 S2

For any possible order, please use our code here below listed. Add the following suffix for any specific requests:

X numbered black cores without yellow/green
 D colour code HD 308 S2