

UNIDRALL® 2105C

Cavi multipolari schermati per comando, controllo e segnalamento per installazione in catena portacavi
Multicore shielded cables, for commanding, controlling and signalling for chain installations



UNIKA (Italy) - UNIDRALL 2105C cRus AWM style 21179 80°C 1000V FT1 CE

	Dati tecnici	Technical data
Conduttore Conductor	1 Rame rosso secondo CEI EN 60220	Bare copper complying with CEI EN 60220
Isolamento ed identificazione anime Insulation and core identification	2 TPO. Nero numerato con giallo/verde	TPO. Black numbered with green/yellow
Schermatura Shielding	3 Treccia di fili di rame stagnato. Copertura maggiore 85%	Tinned copper wire braid. Coverage above 85%
Guaina Jacket	4 PVC secondo UL 1581. Colore grigio	PVC according to UL 1581. Colour grey
Tensione di lavoro Operating voltage	1000 V	1000 V
Temperatura di lavoro Operating temperature	Posa fissa -30 ÷ 80 °C Posa mobile -5 ÷ 80 °C	Fixed application -30 ÷ 80 °C Dynamic installation -5 ÷ 80 °C
Velocità [m/min] Speed [m/min]	250	250
Accelerazione/ decelerazione [m/s²] Acceleration/ deceleration [m/s²]	20	20
Raggio minimo di curvatura per posa mobile Minimum bending radius for dynamic installation	8,5 x diametro esterno	8,5 x outer diameter
Raggio minimo di curvatura per posa fissa Minimum bending radius for fixed installation	5 x diametro esterno	5 x outer diameter
Numero di cicli Number of cycles	10 milioni	10 Mio
Comportamento al fuoco Fire behaviour	Prova di non propagazione fiamma UL 758 e prova FT1 CSA C.22.2 n° 210	Cable flame test per UL 758 and FT1 test per CSA C.22.2 n° 210
Emissione gas alogenidrici Halogen gas emission	≤ 18% IEC 60754, CEI EN 50267-2	≤ 18% IEC 60754, CEI EN 50267-2
Resistenza agli oli industriali Industrial oil resistance	IEC CEI EN 60811-404	IEC CEI EN 60811-404
Assorbimento d'acqua Water absorption	IEC CEI EN 60811-402	IEC CEI EN 60811-402

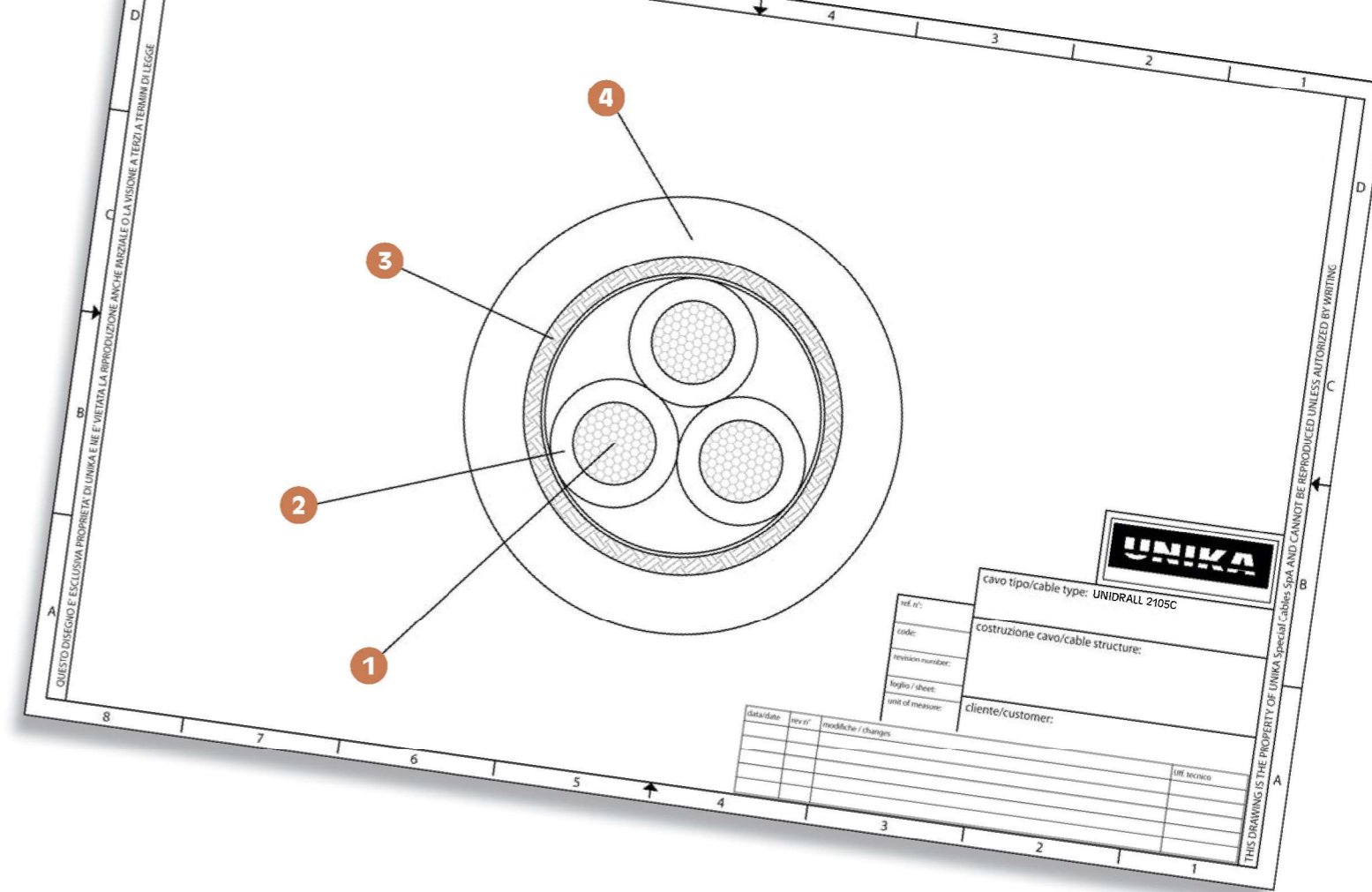
I cavi di questa serie sono studiati per essere installati in catene portacavi. Sono in grado di resistere a moderate sollecitazioni meccaniche di velocità ed accelerazione. Questa serie di cavi è idonea per i sistemi di controllo e di comando utilizzati per le macchine utensili, per le catene di montaggio, interconnessione tra pannelli di controllo e macchinari vari sempre nel rispetto delle sollecitazioni meccaniche della scheda.

**Approvati UL/CSA:
80°C 1000V style 21179**

This cable family is designed to be installed into drag chain. They are able to resist moderate mechanical stresses of speed and acceleration.

This cable family is suitable for systems of control and commanding used for machine tools, for the assembly lines, connection between control panels and various machines always in respect of the mechanical stresses of the card.

**UL/CSA approved:
80°C 1000V style 21179**



codice code	n° anime x sezione cores x cross section	diametro esterno outer diameter [mm]	massa Cu [Kg/km]	massa cavo cables mass [Kg/km]
2R001	2x0,50	5,3	28	43
2R002	3G0,50	5,5	33	49
2R003	4G0,50	5,9	37	57
2R004	5G0,50	6,4	51	67
2R005	7G0,50	7,5	64	89
2R006	12G0,50	8,9	94	141
2R007	18G0,50	10,4	125	193
2R008	25G0,50	12,1	180	251
2R009	34G0,50	13,6	230	323
2R010	37G0,50	14,1	250	347
2R011	2x0,75	5,9	37	53
2R012	3G0,75	6,2	43	63,3
2R013	4G0,75	6,8	53	78,1
2R014	5G0,75	7,4	61	91,7
2R015	7G0,75	8,5	89	119
2R016	12G0,75	10,4	138	196
2R017	18G0,75	11,9	189	263
2R018	25G0,75	14,2	251	351
2R019	34G0,75	15,7	369	444
2R020	37G0,75	16,5	400	485
2R021	2x1	6,3	43	60
2R022	3G1	6,8	52	78
2R023	4G1	7,3	64	93
2R024	5G1	7,9	77	109
2R025	7G1	9,3	112	156
2R026	12G1	11,2	169	234
2R027	18G1	13,1	236	324

codice code	n° anime x sezione cores x cross section	diametro esterno outer diameter [mm]	massa Cu [Kg/km]	massa cavo cables mass [Kg/km]
2R028	25G1	15,4	319	478
2R029	34G1	17,3	455	555
2R030	37G1	17,9	495	594
2R031	2x1,5	7,1	56	80
2R032	3G1,5	7,4	74	98
2R033	4G1,5	8,0	87	120
2R034	5G1,5	8,9	107	156
2R035	7G1,5	10,5	140	207
2R036	12G1,5	12,4	237	309
2R037	18G1,5	14,6	338	435
2R038	25G1,5	17,4	471	585
2R039	34G1,5	19,8	692	799
2R040	37G1,5	20,4	752	858
2R041	2x2,5	8,9	82	129
2R042	3G2,5	9,4	119	163
2R043	4G2,5	10,4	138	203
2R044	5G2,5	11,3	173	240
2R045	7G2,5	13,4	239	323
2R046	12G2,5	16,2	409	497
2R047	18G2,5	19,0	622	724
2R048	25G2,5	23,0	849	989
2R049	3G4	10,6	182	222
2R050	4G4	11,6	206	276
2R051	5G4	12,6	288	328
2R052	7G4	15,0	345	444
2R053	3G6	12,6	264	309
2R054	4G6	13,9	305	390

codice code	n° anime x sezione cores x cross section	diametro esterno outer diameter [mm]	massa Cu [Kg/km]	massa cavo cables mass [Kg/km]
2R055	5G6	15,3	410	471
2R056	7G6	18,2	577	637
2R057	3G10	15,8	432	477
2R058	4G10	17,5	488	608
2R059	5G10	19,6	690	777
2R060	7G10	23,4	950	1052
2R061	3G16	18,6	693	723
2R062	4G16	20,6	749	922
2R063	5G16	22,8	990	1125
2R064	3G25	23,0	937	1081
2R065	4G25	25,7	1100	1432
2R066	5G25	28,3	1512	1737

Per eventuali ordini utilizzare il nostro codice qui riportato. Aggiungere il seguente suffisso per le specifiche richieste:
X anime nere numerate senza giallo/verde
D colorazione HD 308 S2

For any possible order, please use our code here below listed. Add the following suffix for any specific requests:
X numbered black cores without yellow/green
D colour code HD 308 S2