

UNIDRALL® 2520

Cavi multipolari per il comando, controllo e segnalamento per installazione in catene portacavi con elevata resistenza chimica e meccanica
 Multicore cables for commanding, controlling and signalling for chain installations with high chemical and mechanical resistance



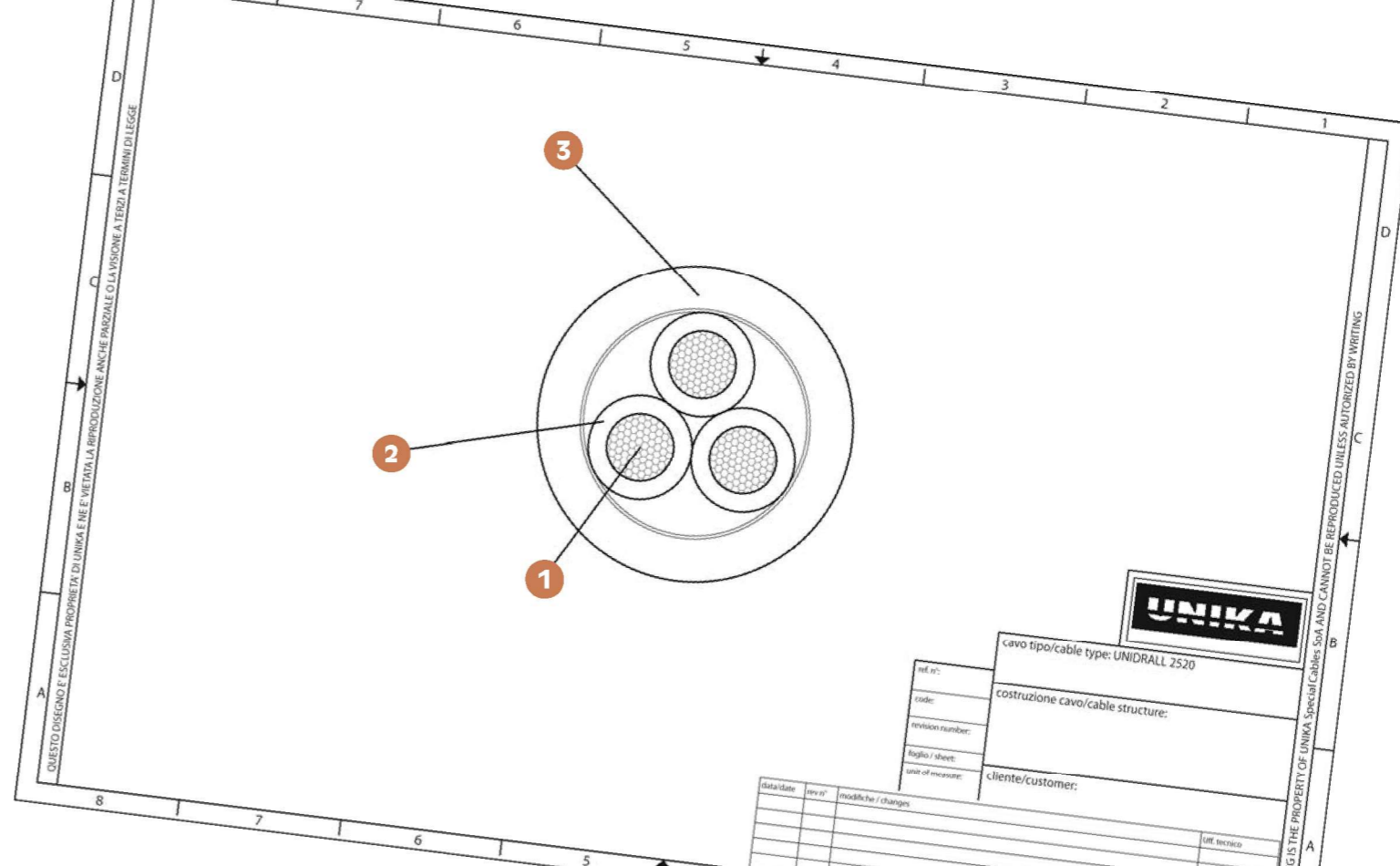
	Dati tecnici	Technical data
Conduttore Conductor	1 Rame rosso secondo CEI EN 60228 classe 6	Bare copper complying with CEI EN 60228 class 6
Isolamento ed identificazione anime Insulation and core identification	2 TPO: per S = 0,14 ÷ 0,34 mm² colori secondo DIN 47100 Per S ≥ 0,50 mm², anime nere numerate con giallo/verde (con 3 o più conduttori).	TPO: for S = 0,14 ÷ 0,34 mm², colours according to DIN 47100 For S ≥ 0,50 mm², black numbered cores with yellow/green (for 3 or more cores).
Guaina Jacket	3 PUR secondo UL 1581 and C22.2 n°210. Colore grigio RAL 7040 con riga nera longitudinale	PUR according to UL1581 and C22.2 n°210. Colour grey RAL 7040 with longitudinal black line
Tensione di lavoro Operating voltage	1000 V	1000 V
Tensione di prova Test voltage	2500 V	2500 V
Resistenza di isolamento Insulation resistance	> 200 MΩ·km	> 200 MΩ·km
Temperatura di lavoro Operating temperature	Posa fissa -40 ÷ +80 °C Posa dinamica in catena -30 ÷ +80 °C	Fixed application -40 ÷ +80 °C Dynamic application into chain -30 ÷ +80 °C
Velocità [m/min] Speed [m/min]	600	600
Accelerazione/ decelerazione [m/s²] Acceleration/ deceleration [m/s²]	40	40
Numero di cicli Number of cycles	15 milioni	15 Mio
Raggio minimo di curvatura Minimum bending radius	Posa fissa 4 x diametro esterno Posa dinamica in catena 5 x diametro esterno	Fixed application 4 x outer diameter Dynamic application into chain 5 x outer diameter
Comportamento al fuoco Fire behaviour	Prova di non propagazione fiamma UL 758 e prova FT2 CSA C.22.2 n° 210	Cable flame test per UL 758 and FT2 test per CSA C.22.2 n° 210
Emissione gas alogenidrici Halogen gas emission	≤ 0,5% IEC 60754, CEI EN 50267-2	≤ 0,5% IEC 60754, CEI EN 50267-2
Resistenza agli oli industriali Industrial oil resistance	OIL 80°C UL 758 table 15.1, EN 50363-10-2	OIL 80°C UL 758 table 15.1, EN 50363-10-2
Resistenza al fango Mud resistant	IEC 61892-4	IEC 61892-4
Resistenza raggi UV UV resistant	Resistente ai raggi UV	UV resistant
Assorbimento d'acqua Water absorption	EN 50363-10-2	EN 50363-10-2

La linea nera longitudinale denota che il cavo è stato costruito in modo da annullare ogni tensione meccanica interna ed aiuta l'installatore a verificare se il cavo durante la posa ha subito torsioni dannose per la sua durata (fino a 25 conduttori e per sezioni da 0.50 mm²).

The longitudinal black line shows that the cable was manufactured in such a way to erase every mechanical tension and it helps the installers to verify if the cable was subjected to torsion during the laying into the chain, very harmful for its life (up to 25 cores and for cross section from 0.50 mm²).

I cavi di questa serie sono dotati di un'alta flessibilità che li rende idonei ad essere installati in catene portacavi con ottime prestazioni dinamiche, questo grazie alle tecniche di costruzione ed alla scelta delle mescole di tecnopolimero più adatte sia elettricamente sia meccanicamente, e dove sia richiesta un'elevatissima resistenza agli oli, agenti chimici, acqua ed all'abrasione e lacerazione. Sono utilizzabili per la connessione delle unità di controllo, della potenza e della strumentazione delle macchine utensili, in catene di montaggio, linee di produzione, ecc.

Such cable series show high flexibility making them suitable to be installed into travelling chain with very good dynamic performances, thanks to construction design and to the right choice of the most suitable tecnopolymer compounds both electrically and mechanically, and where there is demand for very high oil, chemical agents, water resistance, and abrasion and tear resistance. Cable used for the connection between control units, power equipments and instrumentations of tooling machines, assembly lines, production lines, ecc.



codice code	n° anime x sezione cores x cross section	diametro esterno outer diameter (mm)	massa Cu Cu mass [Kg/km]	massa cavo cables mass [Kg/km]	codice code	n° anime x sezione cores x cross section	diametro esterno outer diameter (mm)	massa Cu Cu mass [Kg/km]	massa cavo cables mass [Kg/km]	codice code	n° anime x sezione cores x cross section	diametro esterno outer diameter (mm)	massa Cu Cu mass [Kg/km]	massa cavo cables mass [Kg/km]
36022	2x0,25	4,3	5	18	36045	4G0,75	6,9	28,8	60	36078	7G2,5	13,3	168	258
36032	3x0,25	4,5	7,2	23	36055	5G0,75	7,5	36	72	36128	12G2,5	16,2	288	417
36042	4x0,25	4,8	9,6	26	36075	7G0,75	8,6	50,4	95	36188	18G2,5	19	432	604
36052	5x0,25	5,1	12	30	36125	12G0,75	10,4	86,4	148	36258	25G2,5	23	600	833
36072	7x0,25	5,8	16,8	38	36185	18G0,75	11,9	129,6	206	36348	34G2,5	25,8	816	1109
36122	12x0,25	7,1	28,8	60	36255	25G0,75	14,4	180	284	36368	36G2,5	25,8	864	1165
36182	18x0,25	8,1	43,2	82	36345	34G0,75	16,1	244,8	375	3603A	3G4	10,5	115,2	174
36252	25x0,25	9,8	60	112	36365	36G0,75	16,1	259,2	392	3604A	4G4	11,5	153,6	223
36342	34x0,25	10,7	81,6	143	36026	2x1	6,6	19,2	48	3605A	5G4	12,5	192	269
36362	36x0,25	10,7	86,4	149	36036	3G1	6,9	28,8	60	3606A	6G4	13,8	230,4	324
36023	2x0,34	4,5	7	21	36046	4G1	7,4	38,4	73	3607A	7G4	14,9	269	372
36033	3x0,34	4,7	10	25	36056	5G1	8	48	87	3603B	3G6	12,5	172,8	250
36043	4x0,34	5	14	31	36076	7G1	9,2	67,2	115	3604B	4G6	13,8	230,4	324
36053	5x0,34	5,4	16,3	36	36126	12G1	11,2	115,2	183	3605B	5G6	15,1	288	395
36073	7x0,34	6,3	23	48	36186	18G1	13,1	172,8	262	3606B	6G6	16,7	346	475
36123	12x0,34	7,5	39,2	73	36256	25G1	15,6	240	354	3607B	7G6	18,1	404	549
36183	18x0,34	8,6	59	100	36346	34G1	17,5	327	471	3603D	3G10	15,7	288	401
36253	25x0,34	10,4	81,6	138	36366	36G1	17,5	346	493	3604D	4G10	17,4	384	522
36343	34x0,34	11,4	111	176	36027	2x1,5	7,2	28,8	60	3605D	5G10	19,3	480	647
36363	36x0,34	11,4	118	185	36037	3G1,5	7,5	43,2	78	3606D	6G10	21,1	576	767
36024	2x0,50	5,6	9,6	32	36047	4G1,5	8,1	57,6	97	3607D	7G10	23,1	672	894
36034	3G0,50	5,8	14,4	39	36057	5G1,5	8,8	72	117	3603E	3G16	18	461	592
36044	4G0,50	6,2	19,2	46	36077	7G1,5	10,4	100,8	160	3604E	4G16	20	615	777
36054	5G0,50	6,6	24	53	36127	12G1,5	12,5	172,8	253	3605E	5G16	22	768	955
36074	7G0,50	7,6	33,6	70	36187	18G1,5	14,6	260	366	3603F	3G25	22,7	720	928
36124	12G0,50	9	57,6	105	36257	25G1,5	17,6	360	502	3604F	4G25	25,2	960	1217
36184	18G0,50	10,4	86,4	149	36347	34G1,5	19,8	490	670	3603G	3G35	25,9	1008	1261
36254	25G0,50	12,3	120	198	36367	36G1,5	19,8	519	704	3604G	5G35	32,2	1680	2071
36344	34G0,50	13,8	163,2	263	36028	2x2,5	8,8	48	90	3603H	3G50	30,8	1440	1788
36364	36G0,50	13,8	172,8	274	36038	3G2,5	9,3	72	121	3604H	4G50	34	1920	2335
36025	2x0,75	6,2	14,4	40	36048	4G2,5	10,3	96	156					
36035	3G0,75	6,5	21,6	50	36058	5G2,5	11,2	120	188					