

UNIDRALL® 2520 C-TP

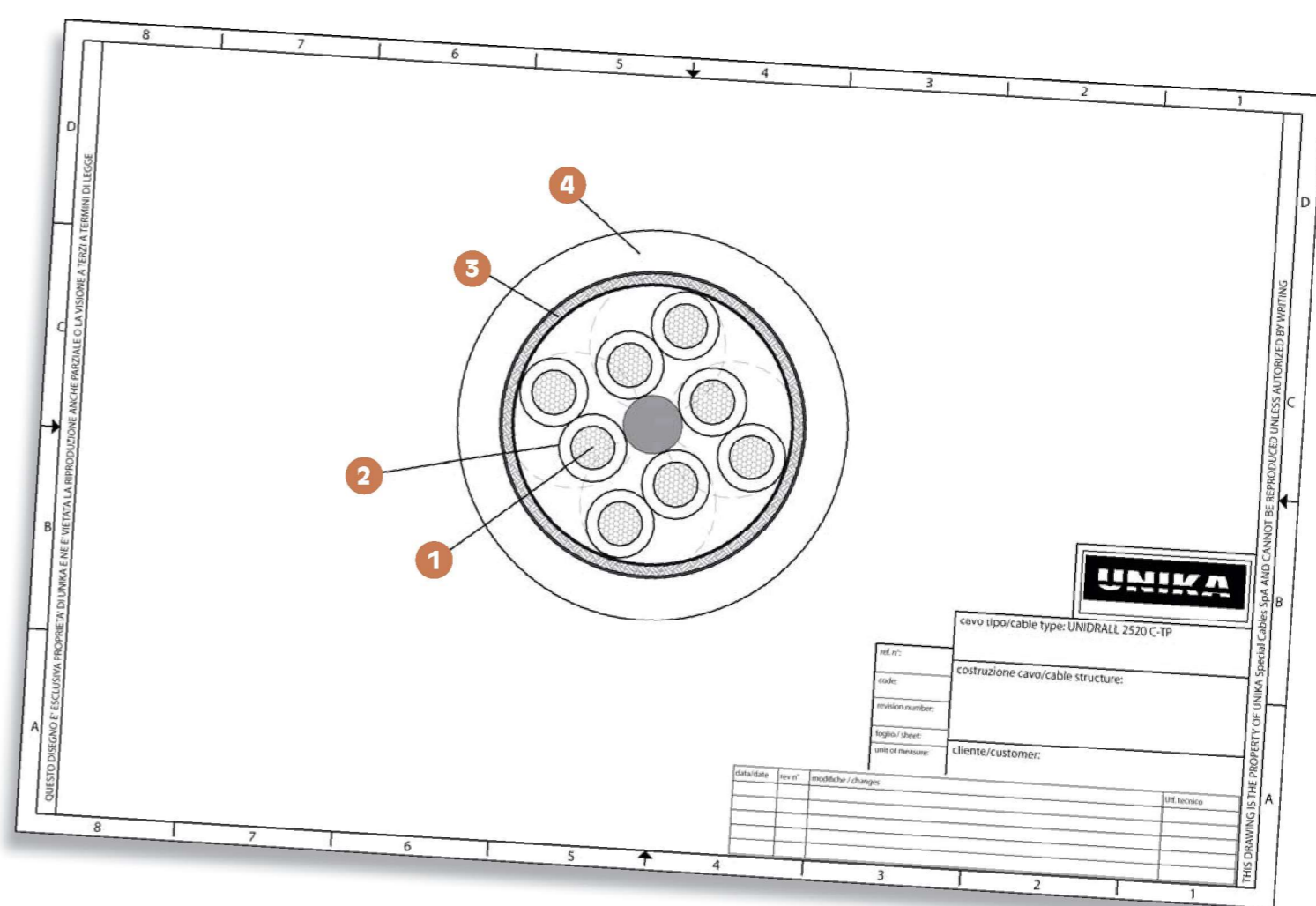
Cavi multicoppie schermati per il comando, controllo e segnalamento per installazione in catene portacavi con elevata resistenza chimica e meccanica
 Multifair shielded cables for commanding, controlling and signalling for chain installations with high chemical and mechanical resistance



	Dati tecnici	Technical data
Conduttore Conductor	1 Rame rosso secondo CEI EN 60228 classe 6	Dare copper complying with CEI EN 60228 class 6
Isolamento ed identificazione anime Insulation and core identification	2 TPO colori secondo DIN 47100	TPO colours according to DIN 47100
Schermatura Shielding	3 Treccia di fili di rame stagnato. Copertura maggiore 85%.	Tinned copper wire braid. Coverage above 85%
Guaina Jacket	4 PUR secondo UL 1581 and C22.2 n°210. Colore grigio RAL 7040	PUR according to UL1581 and C22.2 n°210. Colour grey RAL 7040
Tensione di lavoro Operating voltage	1000 V	1000 V
Tensione di prova Test voltage	2500 V	2500 V
Resistenza di isolamento Insulation resistance	> 20 MΩ·km	> 20 MΩ·km
Temperatura di lavoro Operating temperature	Posa fissa -40 ÷ 80 °C	Fixed application -40 ÷ 80 °C
	Posa dinamica in catena -30 ÷ 80 °C	Dynamic application into chain -30 ÷ 80 °C
Velocità [m/min] Speed [m/min]	300	300
Accelerazione/ decelerazione [m/s²] Acceleration/ deceleration [m/s²]	40	40
Numero di cicli Number of cycles	15 milioni	15 Mio
Raggio minimo di curvatura Minimum bending radius	Posa fissa 4 x diametro esterno	Fixed application 4 x outer diameter
	Posa dinamica in catena 6 x diametro esterno	Dynamic application into chain 6 x outer diameter
Comportamento al fuoco Fire behaviour	Prova di non propagazione fiamma UL 758 e prova FT2 CSA C.22.2 n° 210	Cable flame test per UL 758 and FT2 test per CSA C.22.2 n° 210
Emissione gas alogenidrici Halogen gas emission	≤ 0,5% IEC 60754, CEI EN 50267-2	≤ 0,5% IEC 60754, CEI EN 50267-2
Resistenza raggi UV UV resistant	Resistente ai raggi UV	UV resistant
Resistenza agli oli industriali Industrial oil resistance	OIL 80 °C UL 758 table 15.1, EN 50363-10-2	OIL 80 °C UL 758 table 15.1, EN 50363-10-2
Assorbimento d'acqua Water absorption	EN 50363-10-2	EN 50363-10-2
Resistenza al fango Mud resistant	IEC 61892-4	IEC 61892-4

I cavi di questa serie sono dotati di un'alta flessibilità che li rendono idonei ad essere installati in catene portacavi con ottime prestazioni dinamiche, questo grazie alle tecniche di costruzione ed alla scelta delle mescole di tecnopolimero più idonee sia elettricamente sia meccanicamente, e dove sia richiesta un'elevatissima resistenza agli oli, agenti chimici, acqua ed all'abrasione e lacerazione. Sono utilizzabili per la connessione delle unità di controllo, della potenza e della strumentazione delle macchine utensili, in catene di montaggio, linee di produzione, ecc.
**Approvato UL/CSA:
80°C 1000V style 21576**

Such cable series show high flexibility making them suitable to be installed into travelling chain with very good dynamic performances, thanks to construction design and to the right choice of the most suitable tecnopolymer compounds both electrically and mechanically, and where there is demand for very high oil, chemical agents, water resistance, and abrasion and tear resistance. Cable used for the connection between control units, power equipments and instrumentations of tooling machines, assembly lines, production lines, ecc.
**UL and CSA approvals:
80°C 1000V style 21576**



codice code	n° anime x sezione cores x cross section	diametro esterno outer diameter [mm ± 10%]	massa Cu Cu mass [Kg/km]	massa cavo cables mass [Kg/km]
3M021	2x2x0,14	5,8	19	39
3M031	3x2x0,14	6	23	51
3M041	4x2x0,14	6,5	27	59
3M051	5x2x0,14	7,1	37	73
3M061	6x2x0,14	7,6	49	86
3M071	7x2x0,14	8,2	56	93
3M121	12x2x0,14	9,9	95	120
3M022	2x2x0,25	6,3	31	59
3M032	3x2x0,25	6,6	38	68
3M042	4x2x0,25	7,3	43	80
3M052	5x2x0,25	7,8	50	97
3M062	6x2x0,25	8,4	71	124
3M072	7x2x0,25	9,2	81	141
3M122	12x2x0,25	11,1	135	198
3M023	2x2x0,34	6,6	40	65
3M033	3x2x0,34	7,2	50	96
3M043	4x2x0,34	7,7	58	115
3M053	5x2x0,34	8,2	69	131
3M063	6x2x0,34	9,1	85	159
3M073	7x2x0,34	9,8	98	177
3M123	12x2x0,34	11,8	165	250
3M183	18x2x0,34	13,7	210	290

Su richiesta, si realizzano sezioni più grandi
 On request bigger sections can be produced