

KU[®] 1120

Cavi unipolari per cablaggio style 1569 e 1007, approvati UL e CSA
Single core cables for wiring style 1569 and 1007, with UL and CSA approvals

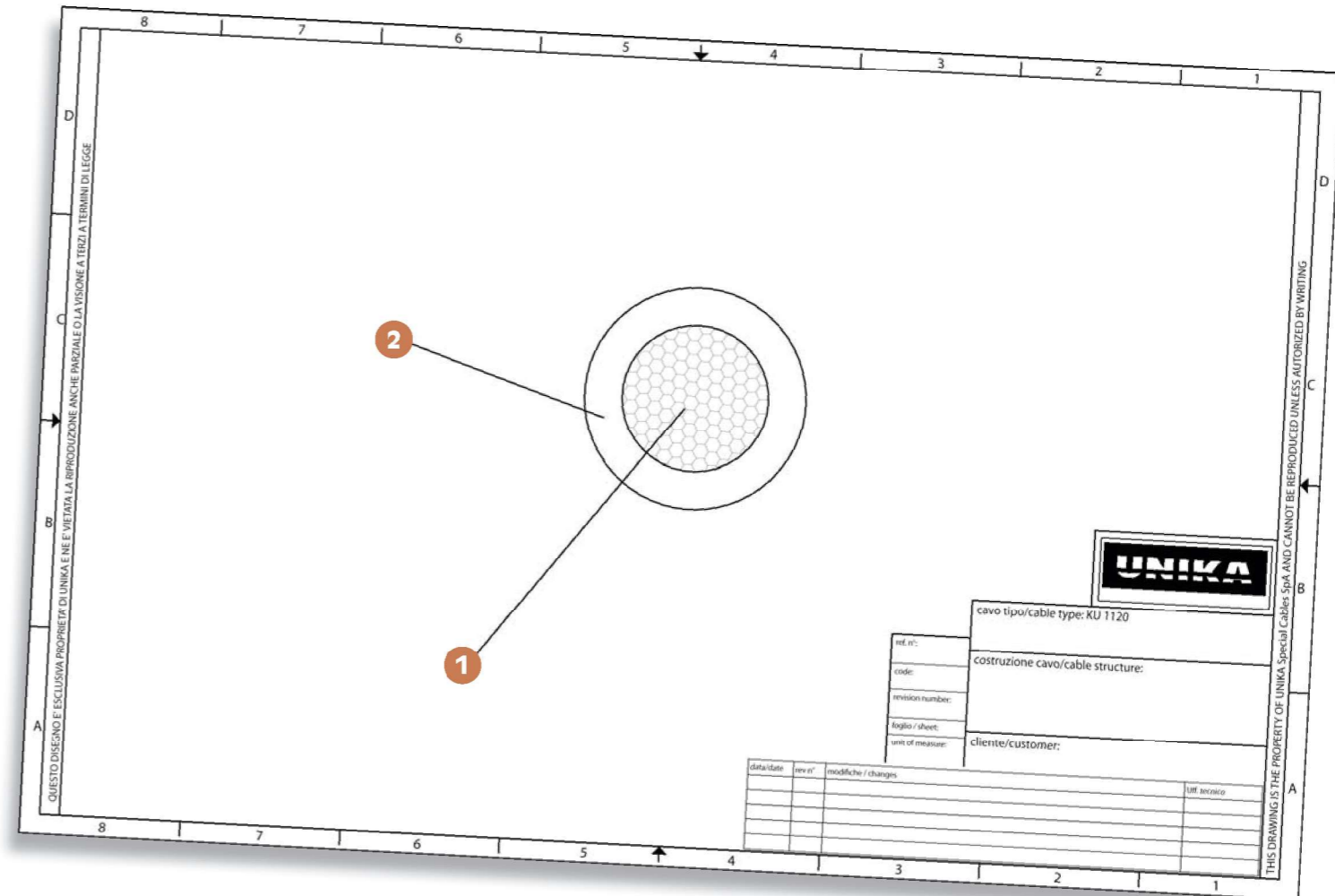
UNIKA (Italy) -  AWM style 1569 and 1007  AWM 105°C 300V FT2 CE



	Dati tecnici	Technical data
Conduttore Conductor	1 Rame rosso secondo CEI EN 60228 classe 5	Bare copper complying with CEI EN 60228 class 5
Isolamento ed identificazione anime Insulation and core identification	2 PVC secondo UL 1581 tab. 50.182	PVC compound according to UL 1581 tab. 50.182
Tensione di lavoro Operating voltage	300 V	300 V
Temperatura di lavoro Operating temperature	Posa fissa -30 ÷ 105 °C	Fixed installation -30 ÷ 105 °C
Raggio minimo di curvatura per posa fissa Minimum bending radius for fixed installation	4 x diametro esterno	4 x outer diameter
Comportamento al fuoco Fire behaviour	Prova di non propagazione fiamma UL 758 e prova FT2 CSA C.22.2 n° 210	Flame test per UL 758 and FT2 test per CSA C.22.2 n° 210
Emissione gas alogenidrici Halogen gas emission	≤ 18% IEC 60754, CEI EN 50267-2	≤ 18% IEC 60754, CEI EN 50267-2

Filo di cablaggio unipolare.
Approvato UL/CSA: 105°C 300V style 1569/1007

Single core cable for wiring.
UL/CSA approved: 105°C 300V style 1569/1007



codice code	Sezione Cross section (AWG)	Diametro esterno Outer diameter (mm)	Massa Cu Cu mass (kg/km)
19012	24	1.4	2.0
19013	22	1.6	3.2
19014	20	1.8	5.4
19016	18	2.05	8.4
19017	16	2.4	13.0
19019	14	2.75	20.5
1901A	12	3.25	32.1
1901B	10	3.8	48.2
1901D	8	5.4	80.8

Per altre sezioni, contattare il nostro Ufficio Commerciale.

For other cross-section, please get in touch with our Commercial Dept.

Per la scelta del colore utilizzare il suffisso della tabella colori.

For the colour choice, please see the suffix in table colour.

Additional code	Colour	RAL
A	Verde - Green	6018
B	Nero - Black	9005
C	Blu chiaro - Light blue	5012
D	Blu scuro - Dark blue	5010
E	Marrone - Brown	8001
F	Beige - Beige	8024
G	Rosso - Red	3000

Additional code	Colour	RAL
H	Arancio - Orange	2003
J	Giallo - Yellow	1018
K	Bianco - White	9010
L	Grigio - Grey	7001
M	Viola - Violet	4005
N	Rosa - Pink	3015
Q	Giallo/Verde - Yellow/Green	1018/6018

Additional code	Colour	RAL
R	Bianco/Blu - White/Blue	9010/5012
S	Giallo/Nero - Yellow/Black	1018/9005
T	Rosa/Nero - Pink/Black	3015/9005
U	Blu/Nero - Blue/Black	5010/9005