

KU[®] 1510 C

Cavi multipolari, schermati di segnalamento e controllo approvati UL e CSA
Signal and control multicore, shielded cables, with UL and CSA approvals



	Dati tecnici	Technical data
Conduttore Conductor	1 Rame rosso secondo CEI EN 60228 classe 5	Bare copper complying with CEI EN 60228 class 5
Isolamento ed identificazione anime Insulation and core identification	2 TPO per sezione ≤ 0,34 mm ² PVC per sezioni ≥ 0,50 mm ² Anime colorate secondo DIN 47100 (Su richiesta anime nere numerate con giallo/verde per sezioni ≥ 0,50 mm ²)	TPO per section ≤ 0,34 mm ² PVC per section ≥ 0,50 mm ² Colour cores according to DIN 47100 (upon request black numbered cores with yellow/green for cross-section ≥ 0,50 mm ²)
Schermatura Shielding	3 Treccia di fili di rame stagnato. Copertura circa 85%	Tinned copper wire braid. Coverage about 85%
Guaina Jacket	4 Mescola di PVC secondo UL 1581 tab. 50.182 Colore grigio RAL 7001	PVC compound according to UL 1581 tab. 50.182 Colour grey RAL 7001
Tensione di lavoro Operating voltage	300 V	300 V
Temperatura di lavoro Operating temperature	Posa fissa -30 ÷ 80 °C Applicazioni flessibili -5 ÷ 80 °C	Fixed installation -30 ÷ 80 °C Flexible application -5 ÷ 80 °C
Raggio minimo di curvatura per posa fissa Minimum bending radius for fixed installation	6 x diametro esterno	6 x outer diameter
Comportamento al fuoco Fire behaviour	Prova di non propagazione fiamma UL 758 e prova FT1 CSA C.22.2 n° 210	Cable flame test per UL 758 and FT1 test per CSA C.22.2 n° 210
Emissione gas alogenidrici Halogen gas emission	≤ 18% IEC 60754, CEI EN 50267-2	≤ 18% IEC 60754, CEI EN 50267-2
Resistenza agli oli industriali Industrial oil resistance	IEC CEI EN 60811-404	IEC CEI EN 60811-404
Assorbimento d'acqua Water absorption	IEC CEI EN 60811-402	IEC CEI EN 60811-402
Direttiva ATEX ATEX Directive	Disponibili su richiesta	Available upon request

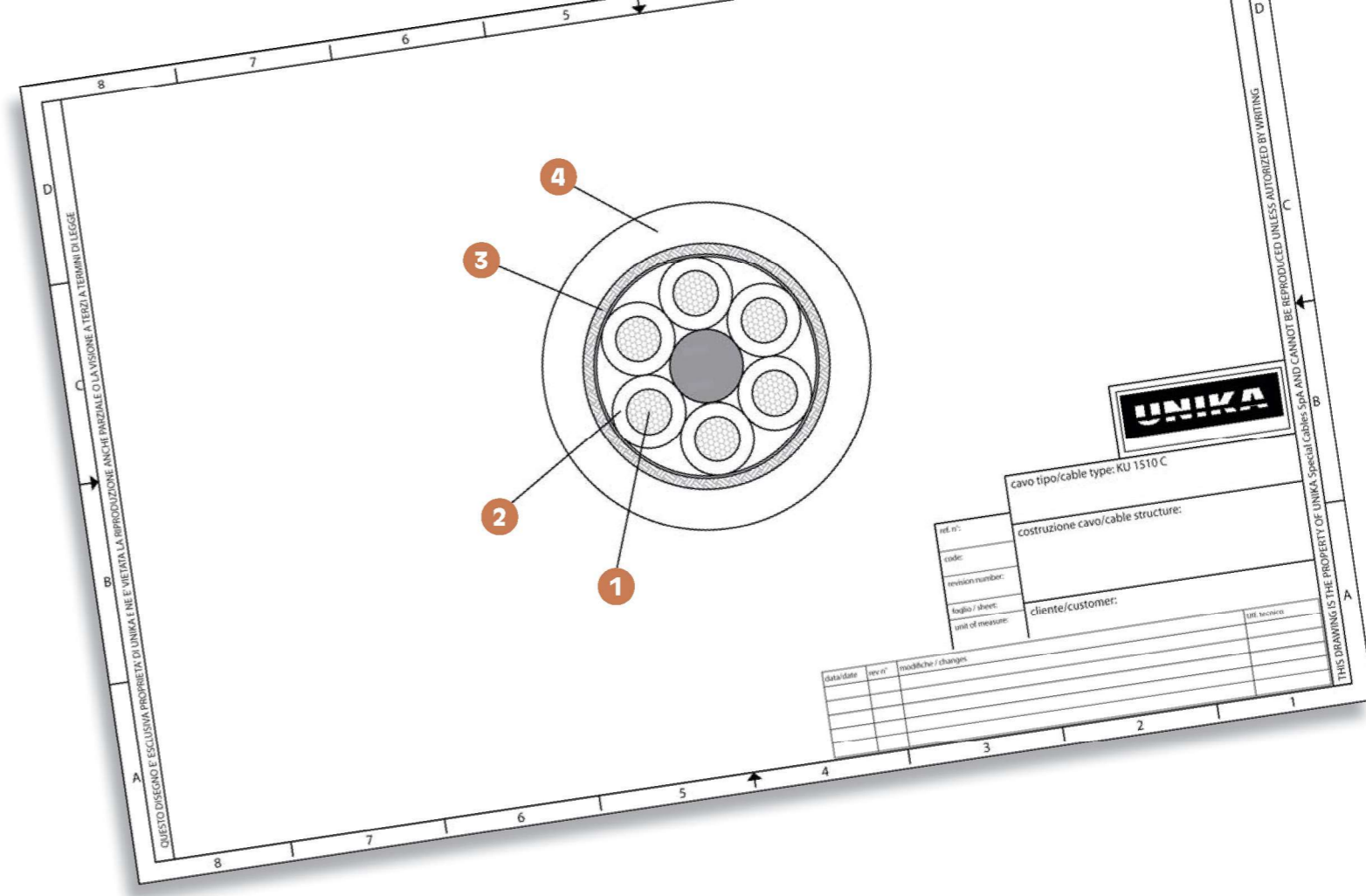
Questa serie di cavi è idonea per i sistemi di controllo e segnalamento utilizzati per le macchine utensili, per le catene di montaggio, interconnessione tra le apparecchiature di misura ed il sistema di elaborazione dati delle macchine industriali. Adatto per essere installato in ambienti secchi e umidi, ha una moderata resistenza agli oli.

Approvato UL/CSA:
80°C 300V style 2464

Such cables are suitable for control and signal system employed for machine tools, assembly lines, connection between measuring devices and data processing centre of industrial machinery. It is suitable to be installed both in dry and damp environment, it shows moderated oil resistance.

UL/CSA approved:
80°C 300V style 2464

Sono disponibili, su richiesta, i cavi a coppie
Are available, on request, twisted pairs cable



codice code	n° anime x sezione cores x cross section	diametro esterno outer diameter (mm)	massa Cu Cu mass [Kg/km]	massa cavo cables mass [Kg/km]
27022	2x0,25	4,4	14,5	28,2
27032	3x0,25	4,6	18	32
27042	4x0,25	4,9	20	38
27052	5x0,25	5,2	28	43,9
27062	6x0,25	5,6	31	48,6
27072	7x0,25	5,6	39	52,3
27082	8x0,25	5,9	40	56,9
27102	10x0,25	6,7	45	68,9
27122	12x0,25	6,9	55	76,4
27142	14x0,25	7,2	59	85,1
27162	16x0,25	7,5	64	93,4
27182	18x0,25	7,9	75	103,3
27202	20x0,25	8,4	85	123,7
27252	25x0,25	9,2	110	146,2
27322	32x0,25	10,2	136	175,9
27342	34x0,25	10,6	144	188,4
27372	37x0,25	10,6	156	197,4
27023	2x0,34	4,6	20	32,1
27033	3x0,34	4,8	26	37,8
27043	4x0,34	5,1	27	43,7
27053	5x0,34	5,5	29	50,5
27063	6x0,34	5,9	45	58,2
27073	7x0,34	5,9	47	62
27083	8x0,34	6,2	51	67,4
27103	10x0,34	7,1	72	82,2
27123	12x0,34	7,3	78	91,7
27143	14x0,34	7,6	84	102,3

codice code	n° anime x sezione cores x cross section	diametro esterno outer diameter (mm)	massa Cu Cu mass [Kg/km]	massa cavo cables mass [Kg/km]
27163	16x0,34	8	92	113
27183	18x0,34	8,6	100	138,2
27203	20x0,34	8,9	108	148
27253	25x0,34	9,8	130	176,6
27323	32x0,34	10,9	160	218,2
27343	34x0,34	11,3	169	230,3
27373	37x0,34	11,3	182	242,6
27024	2x0,50	4,9	28	37,9
27034	3x0,50	5,1	37	44,6
27044	4x0,50	5,5	42	52,4
27054	5x0,50	5,9	50	61
27064	6x0,50	6,3	58	69,5
27074	7x0,50	6,3	63	75,4
27084	8x0,50	6,7	68	85,1
27104	10x0,50	7,7	86	102,2
27124	12x0,50	7,9	97	114,8
27144	14x0,50	8,5	101	143,3
27164	16x0,50	8,9	115	157,9
27184	18x0,50	9,3	131	172,4
27204	20x0,50	9,7	147	187,7
27254	25x0,50	10,9	207	230,1
27324	32x0,50	11,9	240	277,7
27374	37x0,50	12,5	270	316,5
27025	2x0,75	5,3	40	44,2
27035	3G0,75	5,5	49	53,8
27045	4G0,75	6	58	65,5
27055	5G0,75	6,4	70	77

codice code	n° anime x sezione cores x cross section	diametro esterno outer diameter (mm)	massa Cu Cu mass [Kg/km]	massa cavo cables mass [Kg/km]
27065	6G0,75	6,9	79	89,6
27075	7G0,75	6,9	90	97,6
27085	8G0,75	7,4	100	108,5
27105	10G0,75	8,7	124	146,1
27125	12G0,75	8,9	142	163,6
27145	14G0,75	9,4	155	183,4
27165	16G0,75	9,8	160	205,5
27185	18G0,75	10,5	181	230,7
27205	20G0,75	11	200	250,4
27255	25G0,75	12,3	250	301,5
27325	32G0,75	13,4	309	374,9
27345	34G0,75	13,9	330	397,5
27375	37G0,75	13,9	352	421,4