

KU[®] 2000 C

Cavi multipolari di comando e controllo, schermati, resistenti all'olio, approvati UL, CSA e HAR
 Command and control, multicore shielded cables, oil resistant, with UL, CSA and HAR approvals



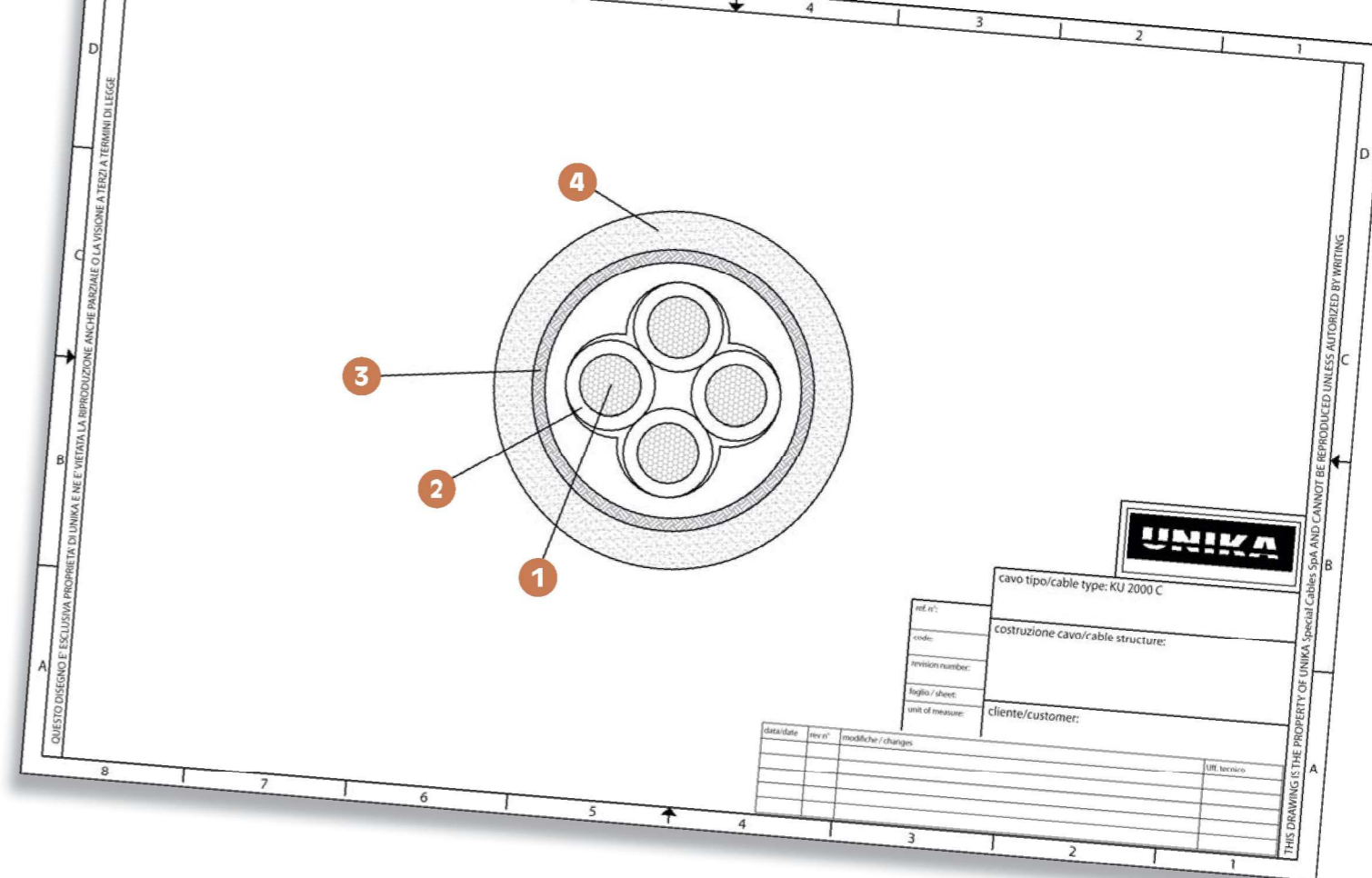
	Dati tecnici	Technical data
Conduttore Conductor	1 Rame rosso secondo CEI EN 6022 classe 5	Bare copper complying with CEI EN 60228 class 5
Isolamento ed identificazione anime Insulation and core identification	2 Mescola di PVC secondo UL 1581 tab. 50.182 Anime numerate con giallo/verde	PVC compound according to UL 1581 tab. 50.182 Numbered cores with yellow/green
Schermatura Shielding	3 Treccia di fili di rame stagnato. Copertura maggiore dell'85%	Tinned copper wire braid. Coverage above 85%
Guaina Jacket	4 Mescola di PVC secondo UL 1581 tab. 50.182 e TM5. Colore grigioRAL 7001	PVC compound according to UL 1581 tab. 50.182 and TM5. Colour grey RAL 7001
Tensione di lavoro Operating voltage	1000 V UL/CSA 300/500 V HAR	1000 V UL/CSA 300/500 V HAR
Temperatura di lavoro Operating temperature	Posa fissa -30 ÷ 90 °C Applicazioni flessibili -5 ÷ 90 °C	Fixed installation -30 ÷ 90 °C Flexible application -5 ÷ 90 °C
Raggio minimo di curvatura per posa fissa Minimum bending radius for fixed installation	6 x diametro esterno	6 x outer diameter
Comportamento al fuoco Fire behaviour	Prova di non propagazione fiamma secondo IEC 60332 1, UL 758 e prova FT1 CSA C.22.2 n° 210	Cable flame test per IEC 60332 1, UL 758 and FT1 test per CSA C.22.2 n° 210
Emissione gas alogenidrici Halogen gas emission	≤ 18% IEC 60754, CEI EN 50267-2	≤ 18% IEC 60754, CEI EN 50267-2
Resistenza agli oli industriali Industrial oil resistance	EN 50363-4-1	EN 50363-4-1
Assorbimento d'acqua Water absorption	IEC CEI EN 60811-402	IEC CEI EN 60811-402

Questa serie di cavi è idonea per i sistemi di controllo e di comando utilizzati per le macchine utensili, per le catene di montaggio, interconnessione tra pannelli di controllo e macchinari vari. Adatto per essere installato in ambienti secchi e umidi, ha una ottima resistenza agli oli.

Approvato UL/CSA:
90°C 1000V style 21179 H05VVC4V5-K HAR

Such cables are suitable for control and command system employed for machine tools, assembly lines, connection between control panels and devices for generic industrial equipment. It is suitable to be installed both in dry and damp environment, it shows very good oil resistance.

UL/CSA approved:
90°C 1000V style 21179 H05VVC4V5-K HAR



codice code	n° anime x sezione cores x cross section	diametro esterno outer diameter [mm]	massa Cu [Kg/km]	massa cavo cables mass [Kg/km]
29024	2x0.5	8.0	34	91.2
29034	3G0.5	8.3	45	101.3
29044	4G0.5	8.9	55	116.8
29054	5G0.5	9.7	67	135.5
29064	6G0.5	10.3	71	156.0
29074	7G0.5	11.3	80	186.3
29124	12G0.5	13.7	138	283.9
29184	18G0.5	15.6	155	367.8
29254	25G0.5	18.0	248	480.0
29274	27G0.5	18.5	265	520.4
29364	36G0.5	20.7	310	653.6
29025	2X0.75	8.4	45	103.3
29035	3G0.75	8.8	55	116.2
29045	4G0.75	9.6	64	139.7
29055	5G0.75	10.2	76	163.6
29065	6G0.75	11.1	86	189.1
29075	7G0.75	12.0	100	222.3
29125	12G0.75	14.6	170	336.2
29185	18G0.75	16.9	230	456.9
29255	25G0.5	19.6	270	620.0
29275	27G0.75	20.2	325	641.5
29365	36G0.75	22.3	343	805.4
29026	2X1.0	8.7	53	113.4

codice code	n° anime x sezione cores x cross section	diametro esterno outer diameter [mm]	massa Cu [Kg/km]	massa cavo cables mass [Kg/km]
29036	3G1.0	9.3	63	133.0
29046	4G1.0	10	76	155.2
29056	5G1.0	10.8	90	181.4
29066	6G1.0	11.6	100	212.5
29076	7G1.0	12.9	116	258.7
29126	12G1.0	15.4	184	386.9
29186	18G1.0	17.7	280	520.9
29256	25G1.0	20.4	380	720
29276	27G1.0	21.1	408	742.7
29366	36G1.0	23.6	510	938.4
29027	2X1.5	9.9	63	145.2
29037	3G1.5	10.6	82	165.7
29047	4G1.5	11.4	98	200.8
29057	5G1.5	12.6	119	241.1
29067	6G1.5	13.4	127	283.51
29077	7G1.5	14.7	150	352.8
29127	12G1.5	17.8	278	505.1
29187	18G1.5	20.4	386	695.6
29257	25G1.5	23.9	528	950
29277	27G1.5	24.6	545	1005.7
29367	36G1.5	27.7	690	1285.1
29029	2X2.5	11.4	104	197.4
29039	3G2.5	12.0	115	229.8

codice code	n° anime x sezione cores x cross section	diametro esterno outer diameter [mm]	massa Cu [Kg/km]	massa cavo cables mass [Kg/km]
29049	4G2.5	13.3	155	286.0
29059	5G2.5	14.7	200	351.6
29069	6G2.5	16.0	275	422.8
29079	7G2.5	17.4	288	503.6
29129	12G2.5	21.2	470	739.4
29189	18G2.5	24.6	572	1033.3
29259	25x2.5	28	739	1440.0
29279	27G2.5	29.8	798	1526.9
29369	36G2.5	33.2	1050	1931.0