

KU[®] 2300 TC

Cavi unipolari e multipolari, controllo e comando, specifici per installazione a bordo macchina per il mercato USA costruiti a norma Listed UL 1277

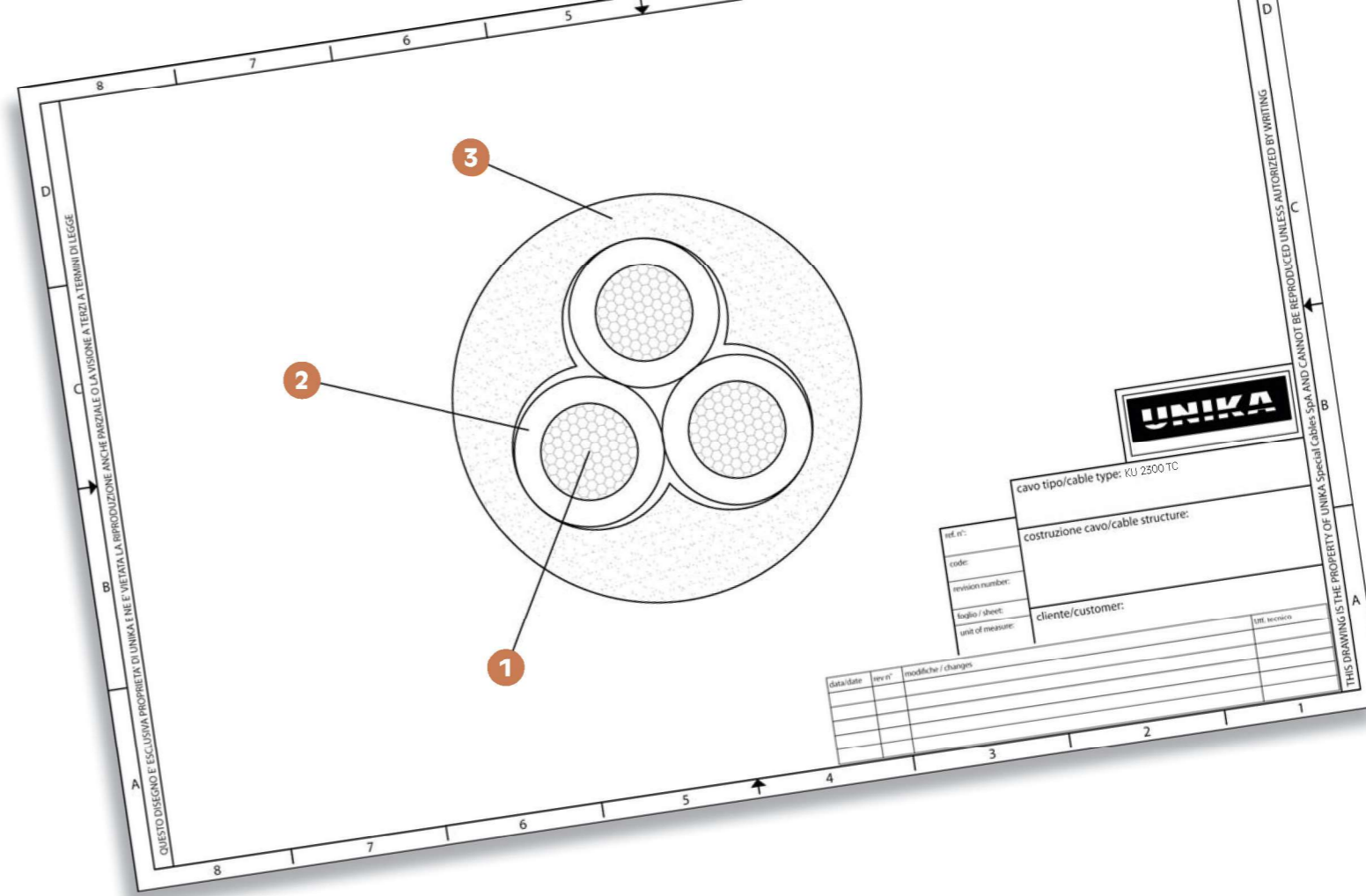
Single and multicore, power and control cables rated specifically suitable for installation aboard machine for USA market according to UL 1277



	Dati tecnici	Technical data
Conduttore Conductor	1 Rame rosso, classe 5 in accordo a IEC EN60228 e UL 83 Sezioni 1 e 1,5mm ² in accordo a TFF, sezioni maggiori in accordo a THHW	Bare copper, class 5 according to IEC EN 60228 and UL 83 Cross sections 1 and 1,5 mm ² in accordance to type TFF and for higher cross sections according to type THHW
Isolamento Insulation	2 PVC (UL QM TT2) 90°C	PVC (UL type QM TT2) rated 90°C
Identificazione anime (preferenziale) Core identification (preferential)	Anime nere numerate	Black numbered base
Guaina esterna Outer sheath	3 PVC (UL QM TT2) 90°C	PVC (UL type QM TT2) rated 90°C
Marcatura Marking	UNIKA spa (Italy) – KU 2300 (n° di conduttori)xAWGxx - (UL) TC-ER 90°C 600V 75°C wet OIL RES I – MTW – cURus (logo) AWM I/II A/B 90° 600V VW1 FT1 – (rintracciabilità) – CE (logo)	UNIKA spa (Italy) – KU 2300 (n° of cores)xAWGxx - (UL) TC-ER 90°C 600V 75°C wet OIL RES I – MTW – cURus (logo) AWM I/II A/B 90° 600V VW1 FT1 – (traceability code) – CE (logo)
Tensione di lavoro Voltage	0,6/1 kV (CE) (600 V UL)	0,6/1 kV 0 (600 V UL)
Temperatura d'esercizio del conduttore in posa fissa Rated conductor temperature for fixed installation	Posa fissa: -40 ÷ 90°C Posa mobile: -5 ÷ 90°C	Fixed Installation: -40 ÷ 90°C Flexible Installation: -5 ÷ 90°C
Raggio di curvatura minimo Min. bending radius	Posa fissa: 4xD Posa mobile: 13xD D: altri diametri	Fixed installation: 4xD Flexible installation: 13xD D: outer diameter
Resistenza agli oli Oil resistance behaviour	UL 1277 OIL RES I	UL 1277 type OIL RES I
Resistenza all'acqua Water resistance	a norma UL 75°C	UL wet approval 75 °C
Resistenza al fuoco Fire behaviour	UL758 CSA Cn22 n°210 FT4 Test antifiamma VW-1 FT1 Non propagante fiamma secondo UL 1581	UL758 CSA Cn22 n°210 FT4 Cable flame test VW-1 FT1 Not fire propagation UL 1581

Possono essere installati in canaline, in condotti e direttamente a terra (scoperti), come collegamento del quadro elettrico alla macchina e alla principale sorgente di alimentazione, in accordo alle normative NEC art. 336.10 e in aree classificate Classe I, Div. 2 art. 336, 392 e 501 NEC (Nationale Electrical Code o NFPA 70).
Sono inoltre cavi classificati MTW in accordo alla normativa UL 1063 e idonei all'installazione in macchinari anche in presenza di oli e di loro miscele (immersione sporadica, per utilizzo differente contattare UNIKA Spa) e in ambienti secchi e umidi.
Sono presenti inoltre i marchi riconosciuti AWM UL/CSA style 2587 90°C 600V.

They can be installed on trays, ducts and directly on the floor (exposed run), to link the electric cabinet to the machine and to the main power supply according to the rules into the NEC art. 336.10 and in zones classified Class I, Div. 2 art. 336, 392 and 501 of NEC (National Electrical Code or NFPA 70).
Such cables are also classified MTW according to UL 1063 and then suitable to be installed on machine tools even in presence of oils and their mixtures (not for continuous immersion, in such cases please refer to UNIKA spa) and for dry and wet environments.
Additional recognized marking AWM UL/CSA style 2587 90°C 600V are present.



codice (*) code (*)	sezione nominale conduttore conductor number x cross-section [n x mm ²]	AWG	diametro esterno overall diameter [mm]	massa rame copper mass [Kg/km]	massa cavo cable mass [Kg/km]
T1026	2x1	18	7,9	19,2	87
T1036	3G1	18	8,3	28,8	102
T1046	4G1	18	9,1	38,4	125
T1056	5G1	18	9,9	48	150
T1076	7G1	18	12	67,2	218
T1126	12G1	18	14,7	115,2	335
T1186	18G1	18	17,1	172,8	466
T1256	25G1	18	19,5	240	617
T1027	2x1,5	16	8,5	28,8	106
T1037	3G1,5	16	9	43,2	127
T1047	4G1,5	16	9,8	57,6	155
T1057	5G1,5	16	10,7	72	187
T1077	7G1,5	16	13	100,8	272
T1127	12G1,5	16	15,9	172,8	421
T1187	18G1,5	16	18,6	259,2	594
T1257	25G1,5	16	22,3	360	847
T1029	2x2,5	14	9,3	48	137
T1039	3G2,5	14	9,8	72	166
T1049	4G2,5	14	10,7	96	205
T1059	5G2,5	14	11,8	120	251
T1079	7G2,5	14	15,2	168	393
T1129	12G2,5	14	17,5	288	568
T1189	18G2,5	14	20,5	432	807
T103A	3G4	12	11,2	115,2	231
T104A	4G4	12	12,3	153,6	290

codice (*) code (*)	sezione nominale conduttore conductor number x cross-section [n x mm ²]	AWG	diametro esterno overall diameter [mm]	massa rame copper mass [Kg/km]	massa cavo cable mass [Kg/km]
T105A	5G4	12	14,3	192	379
T107A	7G4	12	17,4	260,8	550
T104B	4G6	10	14,4	230,4	410
T105B	5G6	10	15,8	288	501
T104D	4G10	8	18,5	384	679
T105D	5G10	8	20,5	480	840
T104E	4G16	6	23,7	614,4	1109
T105E	5G16	6	26,1	768	1362
T104F	4G25	4	27,2	960	1569
T104G	4G35	2	30,1	1344	2041
T104H	4G50	1	36,6	1920	2967

Su richiesta anche versione "direct burial" e/o con guaina nera resistente ai raggi UV.
On request available direct burial and/or with black outer sheath UV resistant.