

KU[®] 300

Cavi multipolari, resistenti all'olio e non propaganti l'incendio
Oil resistant and not fire propagation multicore cables

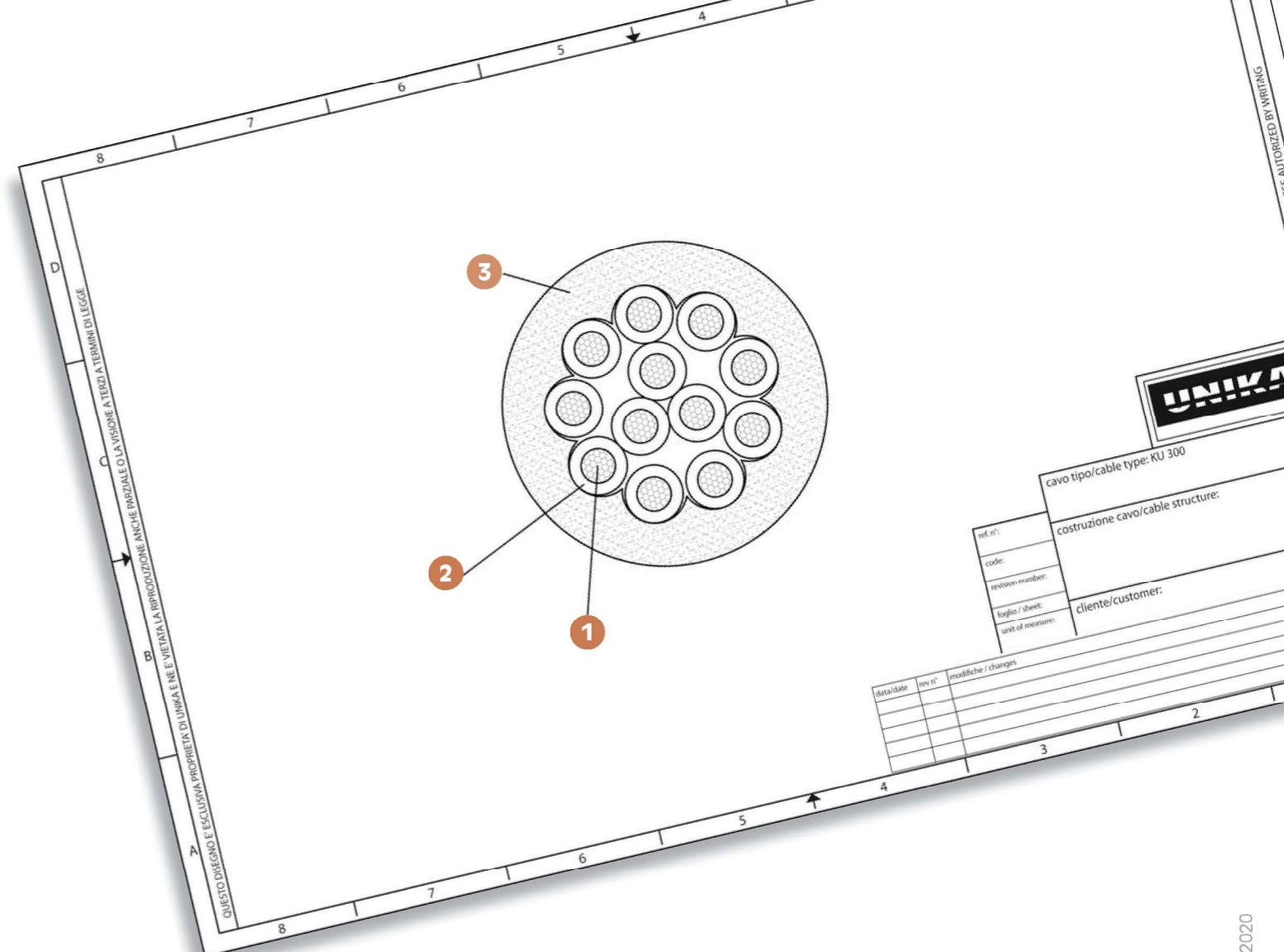
UNIKA (Italy) - KU 300 300/300 V - O.R. - CEI 20-22 II - IEC 60332-3-22 CE



	Dati tecnici	Technical data
Conduttore Conductor	1 Rame rosso secondo CEI EN 60228 classe 5	Bare copper complying with CEI EN 60228 class 5
Isolamento ed identificazione anime Insulation and core identification	2 PVC Colorazione anime secondo DIN 47100	PVC Core colour code according to DIN 47100
Guaina Jacket	3 Mescola di PVC Colore arialo RAL 7001	PVC compound Colour arev RAL 7001
Tensione di lavoro Operating voltage	300/300 V	300/300V
Temperatura di lavoro Operating temperature	Posa fissa -30 ÷ 80 °C Applicazioni flessibili -5 ÷ 80 °C	Fixed Installation -30 ÷ 80 °C Flexible application -5 ÷ 80 °C
Raggio minimo di curvatura per posa fissa Minimum bending radius for fixed installation	Posa fissa 5 x diametro esterno	Fixed Installation 5 x outer diameter
Comportamento al fuoco Fire behaviour	CEI 20-22/II, IEC 60332-3-22	CEI 20-22/II, IEC 60332-3-22
Emissione gas alogenidrici Halogen gas emission	≤ 18% IEC 60754, CEI EN 50267-2	≤ 18% IEC 60754, CEI EN 50267-2
Resistenza agli oli industriali Industrial oil resistance	IEC CEI EN 60811-404	IEC CEI EN 60811-404
Assorbimento d'acqua Water absorption	IEC CEI EN 60811-402	IEC CEI EN 60811-402
Direttiva ATEX ATEX Directive	Disponibili su richiesta	Available upon request

La serie **KU300** è composta da cavi multipolari adatti principalmente per posa fissa, destinati al controllo e segnalamento delle apparecchiature elettriche in ambiente industriale. Sono cavi non propaganti l'incendio ed in grado di resistere ai principali oli industriali. Sono adatti per essere installati anche in ambienti umidi o bagnati, eventualmente interrati in idonee tubazioni. Meccanicamente sono dotati di buona flessibilità, che li rende facilmente installabili. I cavi sono disponibili, su richiesta, rispondenti alle Norme CNOMO, oppure per resistere a freddo a temperature fino a -30°C.

KU300 series is formed by multicore cables mainly suitable for fixed installation, for controlling and signalling the industrial electrical appliances. Such cables are not fire propagation and are able to withstand to main industrial oils. They are suitable to be installed in damp or wet environments, as well, in case buried into tubes. They show good flexibility which makes them easy to be installed. Cables are available, upon request, in compliance with CNOMO specification, or to withstand low temperatures down to -30°C.



codice code	n° anime cores x sezione cross section	diametro esterno outer diameter [mm ± 10%]	massa Cu Cu mass [Kg/km]	massa cavo cables mass [Kg/km]	codice code	n° anime cores x sezione cross section	diametro esterno outer diameter [mm ± 10%]	massa Cu Cu mass [Kg/km]	massa cavo cables mass [Kg/km]
8021	2x0,14	3,40	3	10,6	8182	18x0,25	7,70	44	84,2
8031	3x0,14	3,60	5	14,9	8202	20x0,25	8,00	48	90,8
8041	4x0,14	3,90	6	17,8	8252	25x0,25	9,20	60	113,6
8051	5x0,14	4,20	7	19,8	8272	27x0,25	9,20	65	119,9
8061	6x0,14	4,50	9	23,6	8023	2x0,34	4,00	7	18,1
8071	7x0,14	4,50	10	25,3	8033	3x0,34	4,20	10	22,8
8081	8x0,14	4,80	11	28,1	8043	4x0,34	4,30	14	28,7
8101	10x0,14	5,50	14	36,6	8053	5x0,34	5,00	17	33,4
8121	12x0,14	6,00	17	41	8063	6x0,34	5,30	20	41,4
8141	14x0,14	6,10	19	46,1	8073	7x0,34	5,30	23	45,3
8161	16x0,14	6,40	22	50,6	8083	8x0,34	5,60	27	50,9
8181	18x0,14	6,70	25	59,3	8103	10x0,34	6,70	33	64,7
8201	20x0,14	7,00	27	64,2	8123	12x0,34	6,90	40	74,7
8251	25x0,14	8,10	34	76,9	8143	14x0,34	7,20	46	83,9
8271	27x0,14	8,10	37	81,2	8163	16x0,34	7,80	53	93,6
8022	2x0,25	3,80	5	15,4	8183	18x0,34	8,20	59	107,5
8032	3x0,25	4,00	8	19,3	8203	20x0,34	8,50	66	117
8042	4x0,25	4,30	10	23,2	8253	25x0,34	9,80	82	145,7
8052	5x0,25	4,70	12	27	8273	27x0,34	9,80	89	156,1
8062	6x0,25	5,30	15	31,7					
8072	7x0,25	5,30	17	34,5					
8082	8x0,25	5,60	20	41,5					
8102	10x0,25	6,30	24	49,5					
8122	12x0,25	6,50	29	57,3					
8142	14x0,25	6,80	34	66,9					
8162	16x0,25	7,10	39	74,8					

Per eventuali ordini utilizzare il nostro codice qui riportato. Aggiungere il seguente suffisso per le specifiche richieste:
A cavo a specifica CNOMO
B cavo resistente al freddo
E ATEX

For any possible orders, please use our code here below listed. Add the following suffix for any specific requests:
A Cable complying with CNOMO
B Cable for low temperatures
E ATEX compliant