

KU[®] 3000

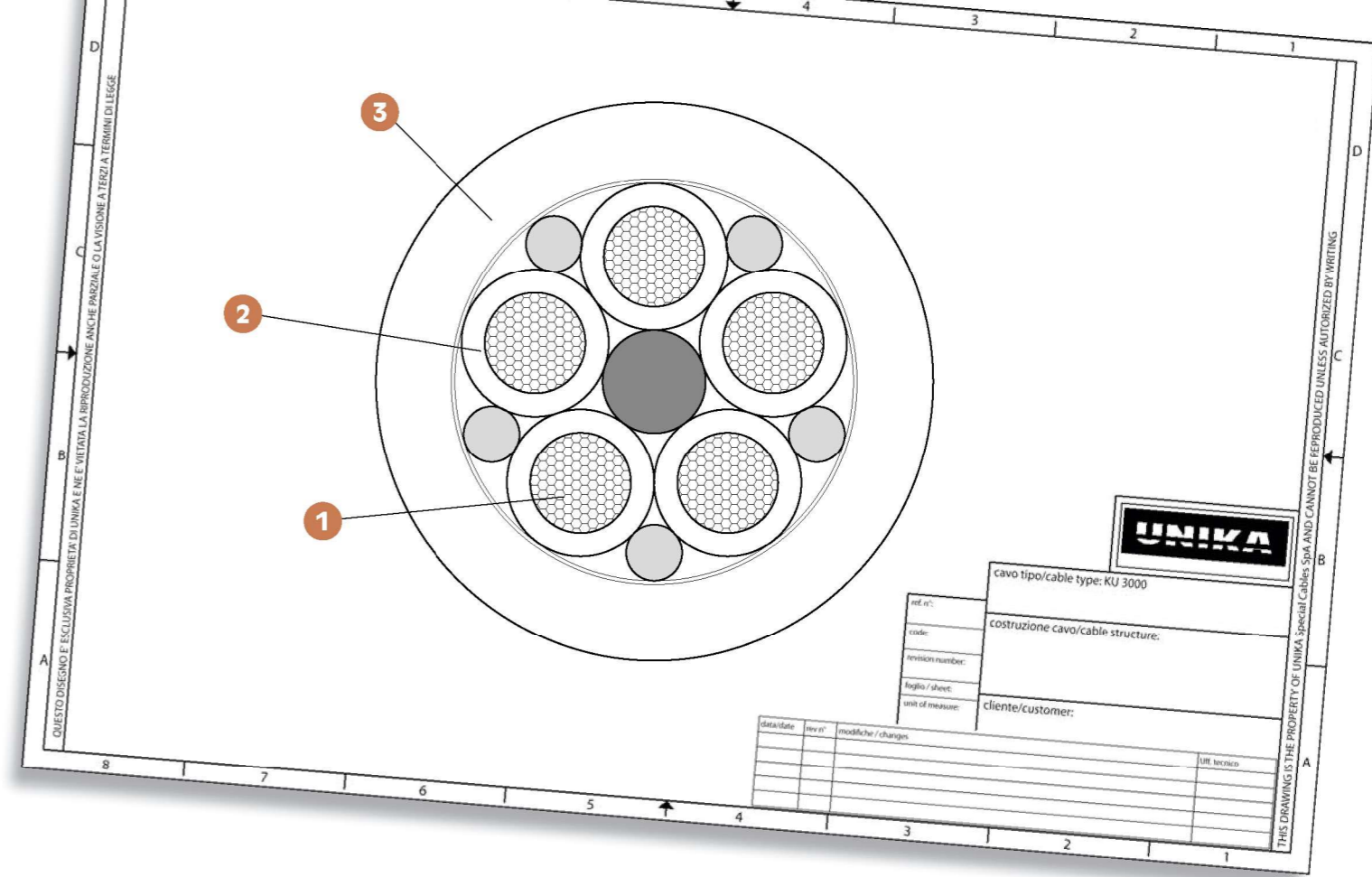
Cavi multipolari per impieghi gravosi, installabili all'esterno, approvati SEV
 Multicore cables, for harsh environment, for outdoor installations with SEV approval



	Dati tecnici	Technical data
Conduttore Conductor	1 Rame rosso secondo CEI EN 60228 (CEI 20-29) classe 5	Bare copper complying with CEI EN 60228 (CEI 20-29) class 5
Isolamento ed identificazione anime Insulation and core identification	2 PUR secondo EN50363-10-2. Anime nere numerate con giallo/verde	PUR compound according to EN50363-10-2. Numbered cores with yellow/green
Guaina Jacket	3 PUR lucido secondo EN50363-10-2 Colore arancioRAL 2003	Glossy PUR compound according to EN50363-10-2. Colour orange RAL 2003
Tensione di lavoro Operating voltage	300/500 V S _{≤0,75} mm ² 0,6/1 kV S _{≥1} mm ²	300/500 V S _{≤0,75} mm ² 0,6/1 kV S _{≥1} mm ²
Tensione di prova Test voltage	2500 V	2500 V
Resistenza di isolamento Insulation resistance	> 20 MΩ·km	> 20 MΩ·km
Temperatura di lavoro Operating temperature	Posa fissa -50 ÷ 80 °C Applicazioni flessibili -40 ÷ 80 °C	Fixed Installation -50 ÷ 80 °C Flexible application -40 ÷ 80 °C
Raggio minimo di curvatura per posa fissa Minimum bending radius for fixed installation	Posa fissa 4 x diametro esterno Applicazioni flessibili 6 x diametro esterno	Fixed Installation 4 x outer diameter Flexible application 6 x outer diameter
Comportamento al fuoco Fire behaviour	SEV TPV-006:2014	SEV TPV-006:2014
Emissione gas alogenidrici Halogen gas emission	≤ 0,5% IEC 60754, CEI EN 50267-2	≤ 0,5% IEC 60754, CEI EN 50267-2
Resistenza agli oli industriali Industrial oil resistance	EN 50363-10-2	EN 50363-10-2

Il campo di applicazione di questi cavi comprende il comando e controllo di macchine utensili, impianti produttivi, prolunghe flessibili per apparecchi portatili. Il cavo offre un'ottima resistenza all'abrasione, lacerazione, all'attacco degli oli minerali, idrocarburi e soluzioni alcaline, grassi lubrificanti, muffe e microbi. È idoneo ad essere installato anche all'aperto e in tutte quelle situazioni caratterizzate da condizioni gravose di funzionamento. **I cavi sono approvati come N05QQ-F e N1QQ-F secondo SEV.**

The application field for such cables includes control and command of machine tools, manufacturing plant, and flexible cords for portable equipment. Cable shows very good abrasion and tearing resistance, very good resistance against mineral oils, hydrocarbons, alkaline solutions, lubricant greases, mould and microbes attack. It is suitable to be installed outdoor and wherever harsh working conditions are required. **Cables are approved as N05QQ-F and N1QQ-F according to SEV.**



codice code	n° anime x sezione cores x cross section	diametro esterno outer diameter (mm)	massa Cu [Kg/km]	massa cavo cables mass [Kg/km]
2A025	2x0.75	6.5	14.4	48.5
2A035	3G0.75	6.7	21.6	58.4
2A045	4G0.75	7.8	28.8	74.1
2A055	5G0.75	8.4	36.0	84.5
2A026	2x1.0	6.8	13.2	58.4
2A036	3G1.0	7.0	28.8	74.0
2A046	4G1.0	8.0	38.4	91.6
2A056	5G1.0	8.8	48.0	102.8
2A076	7G1.0	10.9	67.2	137.3
2A126	12G1.0	12.8	115.0	235.7
2A166	16G1.0	15.0	153.6	381.7
2A027	2x1.5	7.8	28.8	72.3
2A037	3G1.5	8.3	43.2	91.6
2A047	4G1.5	9.5	57.6	114.5
2A057	5G1.5	10.5	72.0	138.6
2A077	7G1.5	12.8	100.8	178.8
2A127	12G1.5	15.0	172.8	315.7
2A167	16G1.5	17.8	230.0	458.6
2A207	20G1.5	19.8	288.0	653.2

codice code	n° anime x sezione cores x cross section	diametro esterno outer diameter (mm)	massa Cu [Kg/km]	massa cavo cables mass [Kg/km]
2A307	30G1.5	23.5	432	742
2A029	2x2.5	9.6	48.0	100.4
2A039	3G2.5	10.2	72.0	128.6
2A049	4G2.5	11.4	96.0	158.3
2A059	5G2.5	12.6	120.0	190.9
2A079	7G2.5	15.5	168.0	254.2
2A129	12G2.5	18.0	288.0	445.4
2A03A	3G4.0	12.3	115.2	184.9
2A04A	4G4.0	13.6	153.6	233.7
2A05A	5G4.0	15.1	192.0	283.8
2A07A	7G4.0	18.1	268.8	383.3
2A04B	4G6.0	16.0	230.4	365.0
2A05B	5G6.0	17.4	288.0	442.3
2A07B	7G6.0	21.1	403.2	643.7
2A04D	4G10.0	20.0	384.0	600.4
2A05D	5G10.0	22.1	480.0	757.2
2A07D	7G10.0	26.9	672.0	1007.9
2A04E	4G16.0	23.3	614.4	883.3
2A05E	5G16.0	25.9	768.0	1154.4

Aggiungere suffisso D al codice commerciale per colorazione Isolamenti secondo HD 308 S2 (esempio: 2A057D - 5G1,5)
 Add suffix D to the item number for HD 308 S2 core identification (example: 2A057D - 5G1,5)