

KU[®] 300 C

Cavi multipolari, resistenti all'olio e non propaganti l'incendio
Oil resistant and not fire propagation multicore cables

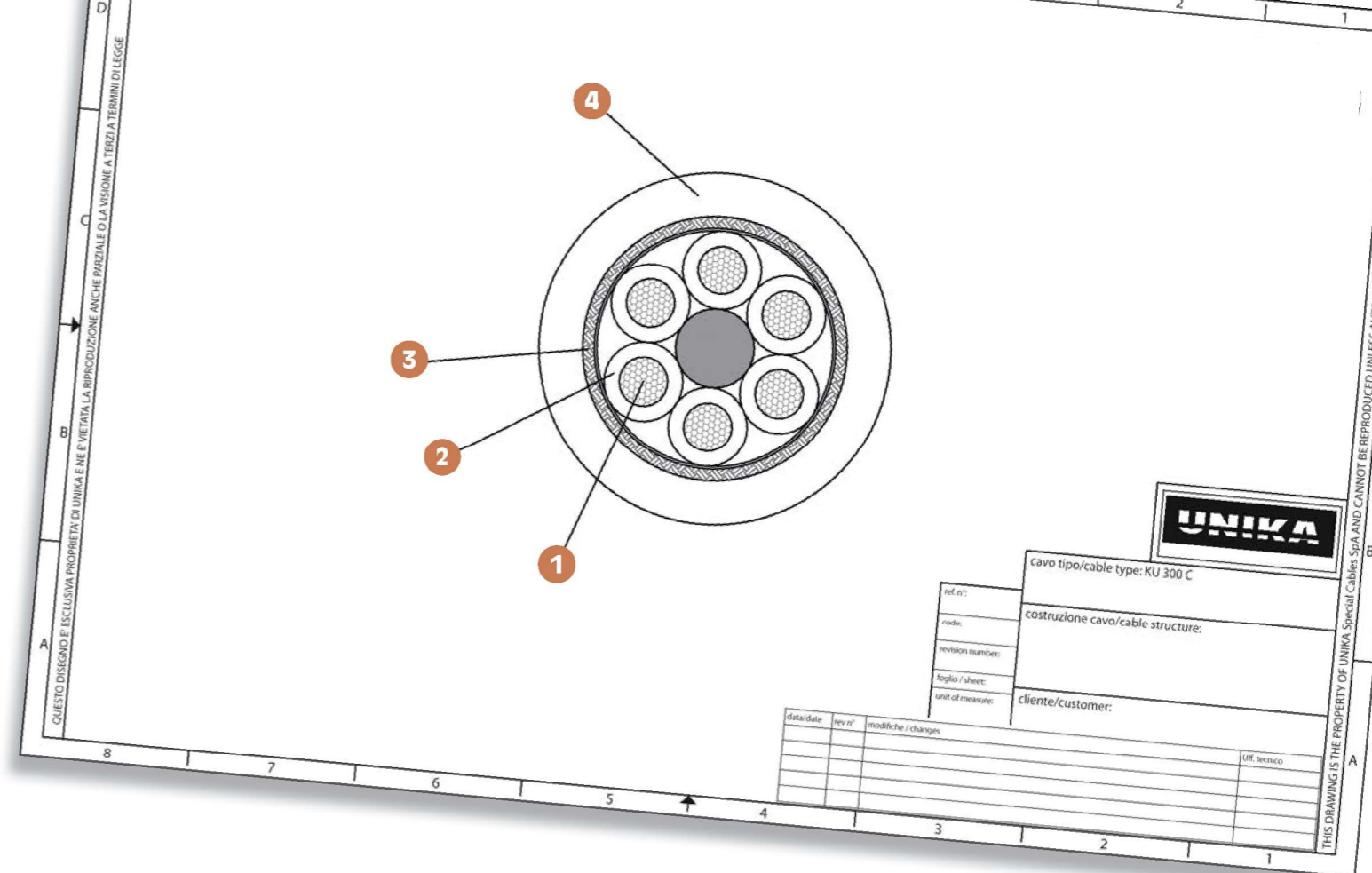
UNIKA (Italy) - KU 300C 300/300V - O.R. - CEI 20-22 II - IEC 60332-3-22 CE



	Dati tecnici	Technical data
Conduttore Conductor	1 Rame rosso secondo CEI EN 60228 classe 5	Bare copper complying with CEI EN 60228 class 5
Isolamento ed identificazione anime Insulation and core identification	2 PVC Colorazione anime secondo DIN 47100	PVC Core colour code according to DIN 47100
Schermatura Shielding	3 Treccia di fili di rame stagnato. Copertura circa 85%	Tinned copper wire braid. Coverage about 85%
Guaina Jacket	4 PVC Colore grigio RAL 7001	PVC Colour grey RAL 7001
Tensione di lavoro Operating voltage	300/300 V	300/300V
Temperatura di lavoro Operating temperature	Posa fissa -30 ÷ 80 °C Applicazioni flessibili -5 ÷ 80 °C	Fixed Installation -30 ÷ 80 °C Flexible application -5 ÷ 80 °C
Raggio minimo di curvatura per posa fissa Minimum bending radius for fixed installation	8 x diametro esterno	8 x outer diameter
Comportamento al fuoco Fire behaviour	CEI 20-22/II, IEC 60332-3-22	CEI 20-22/II, IEC 60332-3-22
Emissione gas alogenidrici Halogen gas emission	≤ 18% IEC 60754, CEI EN 50267-2	≤ 18% IEC 60754, CEI EN 50267-2
Resistenza agli oli industriali Industrial oil resistance	IEC CEI EN 60811-404	IEC CEI EN 60811-404
Assorbimento d'acqua Water absorption	IEC CEI EN 60811-402	IEC CEI EN 60811-402

La serie **KU300 C** è costituita da cavi multipolari, schermati adatti principalmente per posa fissa, destinati al controllo e segnalamento delle apparecchiature elettriche in ambiente industriale. Sono cavi non propaganti l'incendio ed in grado di resistere ai principali oli industriali. Sono adatti per essere installati anche in ambienti umidi o bagnati, eventualmente interrati in idonee tubazioni. Meccanicamente sono dotati di una buona flessibilità, che li rende facilmente installabili. La schermatura è in grado di garantire la riduzione dei disturbi in radiofrequenza (vedi Direttiva EMC 89/336): per sfruttare al massimo l'efficacia della schermatura, occorre seguire le prescrizioni dei singoli costruttori dei convertitori e motori sulle modalità di collegamento degli schermi. I cavi sono disponibili, su richiesta, rispondenti alle norme CNOMO, oppure per resistere al freddo a temperature fino a -30°C.

KU300 C series is formed by multicore shielded cables mainly suitable for fixed installation, for controlling and signalling the industrial electrical appliances. Such cables are not fire propagation and are able to withstand to main industrial oils. They are suitable to be installed in damp or wet environments, as well, in case buried into tubes. They show good flexibility which makes them easily to be installed. Shielding is able to assure radiofrequency interference reduction. Cables are available, upon request, in compliance with CNOMO specification, or withstand low temperatures down to -30°C.



codice code	n° anime x sezione cores x cross section	diametro esterno outer diameter [mm ± 10%]	massa Cu Cu mass [Kg/km]	massa cavo cables mass [Kg/km]	codice code	n° anime x sezione cores x cross section	diametro esterno outer diameter [mm ± 10%]	massa Cu Cu mass [Kg/km]	massa cavo cables mass [Kg/km]
9021	2x0,14	3,80	9	19,5	9122	12x0,25	6,90	41,79	75,9
9031	3x0,14	3,90	11	24,1	9142	14x0,25	7,20	47,36	86,4
9041	4x0,14	4,20	13	28,3	9162	16x0,25	7,50	53,03	95,2
9051	5x0,14	4,60	15	31,5	9182	18x0,25	8,10	58,73	105,7
9061	6x0,14	4,90	17	35,6	9202	20x0,25	8,60	64,45	114,4
9071	7x0,14	4,90	18	37,3	9252	25x0,25	9,80	88,21	153,8
9081	8x0,14	5,80	20	41,4	9272	27x0,25	9,80	93,68	160,7
9101	10x0,14	6,20	25	52,7	9023	2x0,34	4,20	14	28,7
9121	12x0,14	6,30	28	57,2	9033	3x0,34	4,40	18	34,6
9141	14x0,14	6,80	31	63,6	9043	4x0,34	4,70	22	40,8
9161	16x0,14	7,10	35	69,3	9053	5x0,34	5,30	26	46,8
9181	18x0,14	7,50	38	78,4	9063	6x0,34	5,70	31	57,3
9201	20x0,14	7,90	42	85,6	9073	7x0,34	5,70	34	61,3
9251	25x0,14	8,90	50	99,9	9083	8x0,34	6,00	38	67,1
9271	27x0,14	8,90	53	104,3	9103	10x0,34	7,10	47	84,9
9022	2x0,25	4,20	11,36	25,2	9123	12x0,34	7,30	54	95,1
9032	3x0,25	4,40	14,21	29	9143	14x0,34	7,60	61	105,6
9042	4x0,25	4,70	17,39	34,4	9163	16x0,34	8,20	69	116,6
9052	5x0,25	5,00	20,65	39,8	9183	18x0,34	8,80	77	133
9062	6x0,25	5,60	23,95	45,1	9203	20x0,34	9,10	94	156,9
9072	7x0,25	5,60	26,35	48,3	9253	25x0,34	10,40	113	190,1
9082	8x0,25	5,70	29,68	56	9273	27x0,34	10,40	121	201,7
9102	10x0,25	6,70	36,54	67,6					

Per eventuali ordini utilizzare il nostro codice qui riportato. Aggiungere il seguente suffisso per le specifiche richieste:

A cavo a specifica CNOMO
B cavo resistente al freddo
E ATEX

For any possible orders, please use our code here below listed. Add the following suffix for any specific requests:

A Cable complying with CNOMO
B Cable for low temperatures
E ATEX compliant.