

KU[®] 4500

Cavi multipolari per comando, controllo e segnalamento soggetti a sollecitazioni gravose
 Command, control and signal multicore cables subjected to heavy mechanical conditions

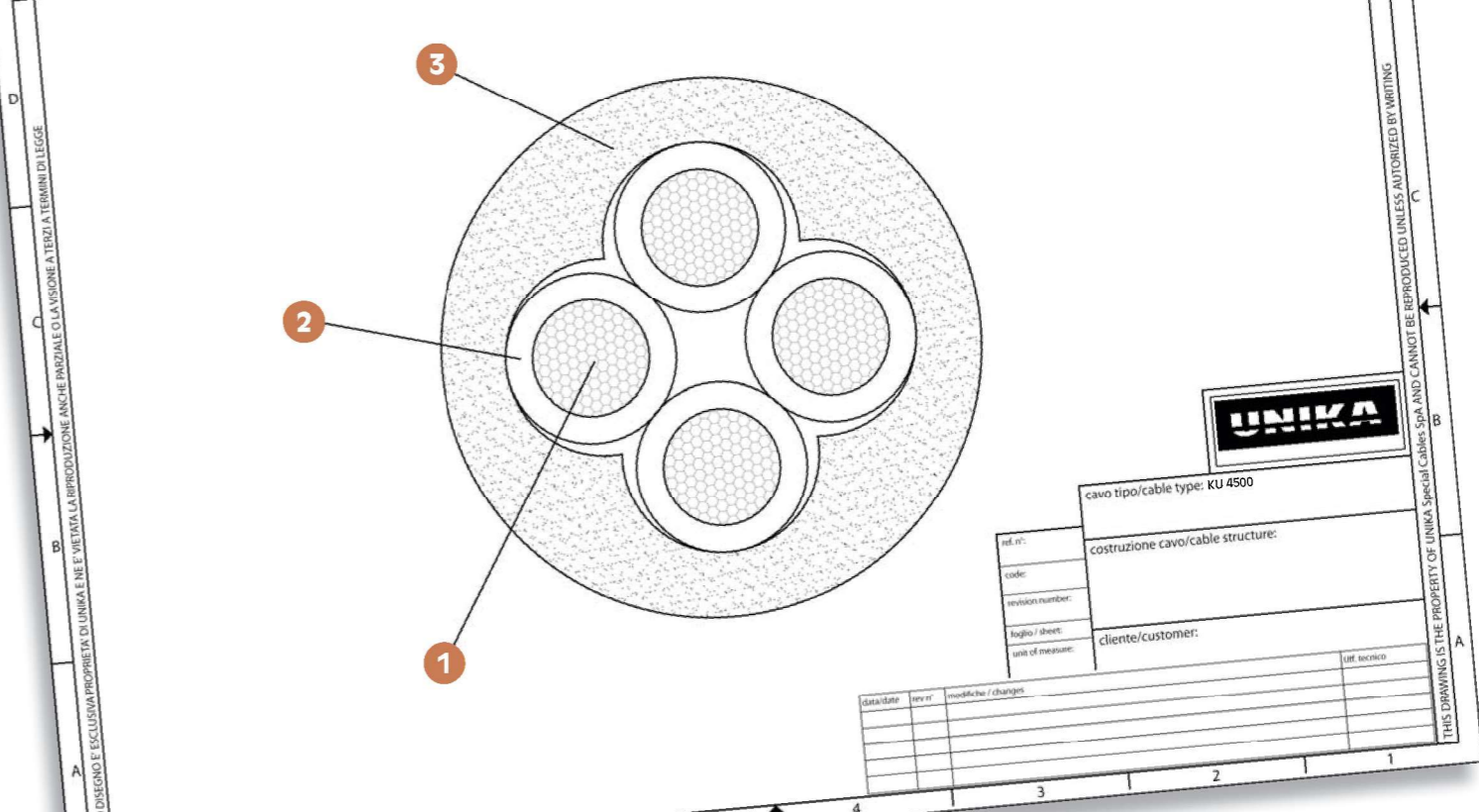


	Dati tecnici	Technical data
Conduttore Conductor	1 Rame rosso secondo CEI EN 60228 classe 5	Bare copper complying with CEI EN 60228 class 5
Isolamento ed identificazione anime Insulation and core identification	2 PVC. Anime nere numerate con giallo/verde	PVC. Numbered cores with yellow/green
Guaina Jacket	3 PUR mattato. Colore grigio RAL 7001	PUR matt Colour grey RAL 7001
Tensione di lavoro Operating voltage	450/750 V	450/750 V
Tensione di prova Test voltage	2000 V	2000 V
Resistenza di isolamento Insulation resistance	> 20 MΩ·km	> 20 MΩ·km
Temperatura di lavoro Operating temperature	Posa fissa -40 ÷ 70 °C Applicazioni flessibili -5 ÷ 70 °C	Fixed installation -40 ÷ 70 °C Flexible application -5 ÷ 70 °C
Raggio minimo di curvatura per posa fissa Minimum bending radius for fixed installation	Posa fissa 4 x diametro esterno Applicazioni flessibili 15 x diametro esterno	Fixed installation 4 x outer diameter Flexible application 15 x outer diameter
Emissione gas alogenidrici Halogen gas emission	≤ 18% IEC 60754, CEI EN 50267-2	≤ 18% IEC 60754, CEI EN 50267-2
Resistenza agli oli industriali Industrial oil resistance	EN 50363-10-2	EN 50363-10-2

Il campo di applicazione di questi cavi comprende il comando e controllo di macchine utensili, impianti produttivi, prolunghe flessibili per apparecchi portatili. Il cavo offre un'ottima resistenza all'abrasione, lacerazione, all'attacco degli oli minerali, idrocarburi e soluzioni alcaline, grassi lubrificanti, muffe e microbi. È idoneo ad essere installato anche all'aperto e in tutte quelle situazioni caratterizzate da condizioni gravose di funzionamento. La sua flessibilità lo rende facile e veloce da installare.

The application field for such cables includes control and command of machine tools, manufacturing plant, and flexible cords for portable equipments. Cable shows very good abrasion and tearing resistance, very good resistance against mineral oils, hydrocarbons, alkaline solutions, lubricant greases, mould and microbes attack. It is suitable to be installed outdoor and very harsh environment. Its flexibility makes it easily and quickly for installation.

Aggiungere suffisso D al codice commerciale per colorazione isolamenti secondo HD 308 S2 (esempio: 20057D - 5G1,5)
 Add suffix D to the item number for HD 308 S2 core identification (example: 20057D - 5G1,5)



codice code	n° anime x sezione cores x cross section	diametro esterno outer diameter (mm)	massa Cu Cu mass (Kg/km)	massa cavo cables mass (Kg/km)	codice code	n° anime x sezione cores x cross section	diametro esterno outer diameter (mm)	massa Cu Cu mass (Kg/km)	massa cavo cables mass (Kg/km)	codice code	n° anime x sezione cores x cross section	diametro esterno outer diameter (mm)	massa Cu Cu mass (Kg/km)	massa cavo cables mass (Kg/km)
20024	2x0,50	4,8	9,6	25,8	20345	34G0,75	15,9	244,8	418,1	20039	3G2,5	8,4	72	109,6
20034	3G0,50	5	14,4	33,5	20375	37G0,75	15,9	266,4	448,6	20049	4G2,5	9,3	96	140,3
20044	4G0,50	5,5	19,2	42,7	20026	2x1	5,7	19,2	40,4	20059	5G2,5	10,2	120	176,6
20054	5G0,50	6,2	24	52,9	20036	3G1	6,2	28,8	55,7	20079	7G2,5	11,3	168	240,2
20074	7G0,50	6,7	33,6	69,3	20046	4G1	6,8	38,4	71,5	20109	10G2,5	14,9	240	347,7
20104	10G0,50	8,5	48	98,1	20056	5G1	7,6	48	88,5	20129	12G2,5	15,4	288	406,5
20124	12G0,50	8,7	57,6	113	20076	7G1	8,2	67,2	117,2	20149	14G2,5	16,3	336	472
20144	14G0,50	9,4	67,2	133,8	20106	10G1	10,7	96	170,4	20169	16G2,5	17,2	384	541,9
20164	16G0,50	9,9	76,8	149,9	20126	12G1	11	115,2	198,4	20189	18G2,5	18,3	432	602,7
20184	18G0,50	10,6	87	170,5	20146	14G1	11,6	134,4	227,7	20209	20G2,5	19,4	480	672,4
20204	20G0,50	11,1	96	186,3	20166	16G1	12,4	153,6	260,5	20259	25G2,5	22,4	600	833,4
20254	25G0,50	12,6	120	230,8	20186	18G1	13	172,8	288,6	20279	27G2,5	22,4	648	900,1
20274	27G0,50	12,6	129,6	245,7	20206	20G1	13,9	192	323,7	20309	30G2,5	23,1	720	989,8
20304	30G0,50	13,1	144	270,5	20256	25G1	15,8	240	400,5	20329	32G2,5	24,1	768	1064,2
20324	32G0,50	13,8	153,6	293	20276	27G1	15,8	259,2	428,6	20349	34G2,5	25,3	816	1134,3
20344	34G0,50	14,3	163,2	310,4	20306	30G1	16,6	288	477,4	20379	37G2,5	25,3	888	1220,2
20374	37G0,50	14,3	177,6	331,7	20326	32G1	17,2	307,2	507,6	2003A	3G4	10,2	115,2	172
20414	41G0,50	15,5	196,8	370,4	20346	34G1	18	326,4	542,6	2004A	4G4	11,3	153,6	224,7
20444	44G0,50	16,3	211,2	401	20376	37G1	18	355,2	582	2005A	5G4	12,6	192	278,5
20504	50G0,50	16,5	240	443,5	20027	2x1,5	6,3	28,8	53,1	2007A	7G4	14	268,8	376,6
20614	61G0,50	18,2	292,8	540,6	20037	3G1,5	6,6	43,2	72,3	2003B	3G6	12,2	172,8	364,6
20025	2x0,75	5,2	14,4	32,7	20047	4G1,5	7,2	57,6	91,8	2004B	4G6	13,5	230,4	470,1
20035	3G0,75	5,5	21,6	43,5	20057	5G1,5	8,1	72	114,8	2005B	5G6	15,1	288	578,7
20045	4G0,75	6,2	28,8	57,1	20077	7G1,5	9	100,8	156,9	2007B	7G6	16,6	403,2	755,7
20055	5G0,75	6,7	36	68,2	20107	10G1,5	11,5	144	223,8	2003D	3G10	15,8	288	431,4
20075	7G0,75	7,3	50,4	91,1	20127	12G1,5	12	172,0	264,9	2004D	4G10	17,0	304	563,3
20105	10G0,75	9,5	72	132,4	20147	14G1,5	12,6	201,6	303,9	2005D	5G10	19,7	480	695
20125	12G0,75	9,8	86,4	154,5	20167	16G1,5	13,5	230,4	348,9	2007D	7G10	21,7	672	958,6
20145	14G0,75	10,5	100,8	180,1	20187	18G1,5	14,2	259,2	388,9	2003E	3G16	18,8	460,8	629,9
20165	16G0,75	11	115,2	202,3	20207	20G1,5	15,1	288	432,8	2004E	4G16	21,1	614,4	826,3
20185	18G0,75	11,6	129,6	225,2	20257	25G1,5	17,2	360	537,9	2003F	3G25	23,3	720	997,5
20205	20G0,75	12,3	144	250,1	20277	27G1,5	17,2	388,8	574,8	2004F	4G25	26	960	1315,6
20255	25G0,75	14,1	180	311,5	20307	30G1,5	18	460,8	638,6	2003G	3G35	26,6	1008	1321,5
20275	27G0,75	14,1	194,4	334,1	20347	34G1,5	19,6	489,6	727,9	2004G	4G35	29,7	1344	1738,6
20305	30G0,75	14,6	216	366,5	20377	37G1,5	19,6	532,8	781,9	2003H	3G50	31,3	1440	1866,2
20325	32G0,75	15,3	230,4	394,3	20029	2x2,5	7,9	48	77,1	2004H	4G50	35,1	1920	2462,7