

KU® 4500 C

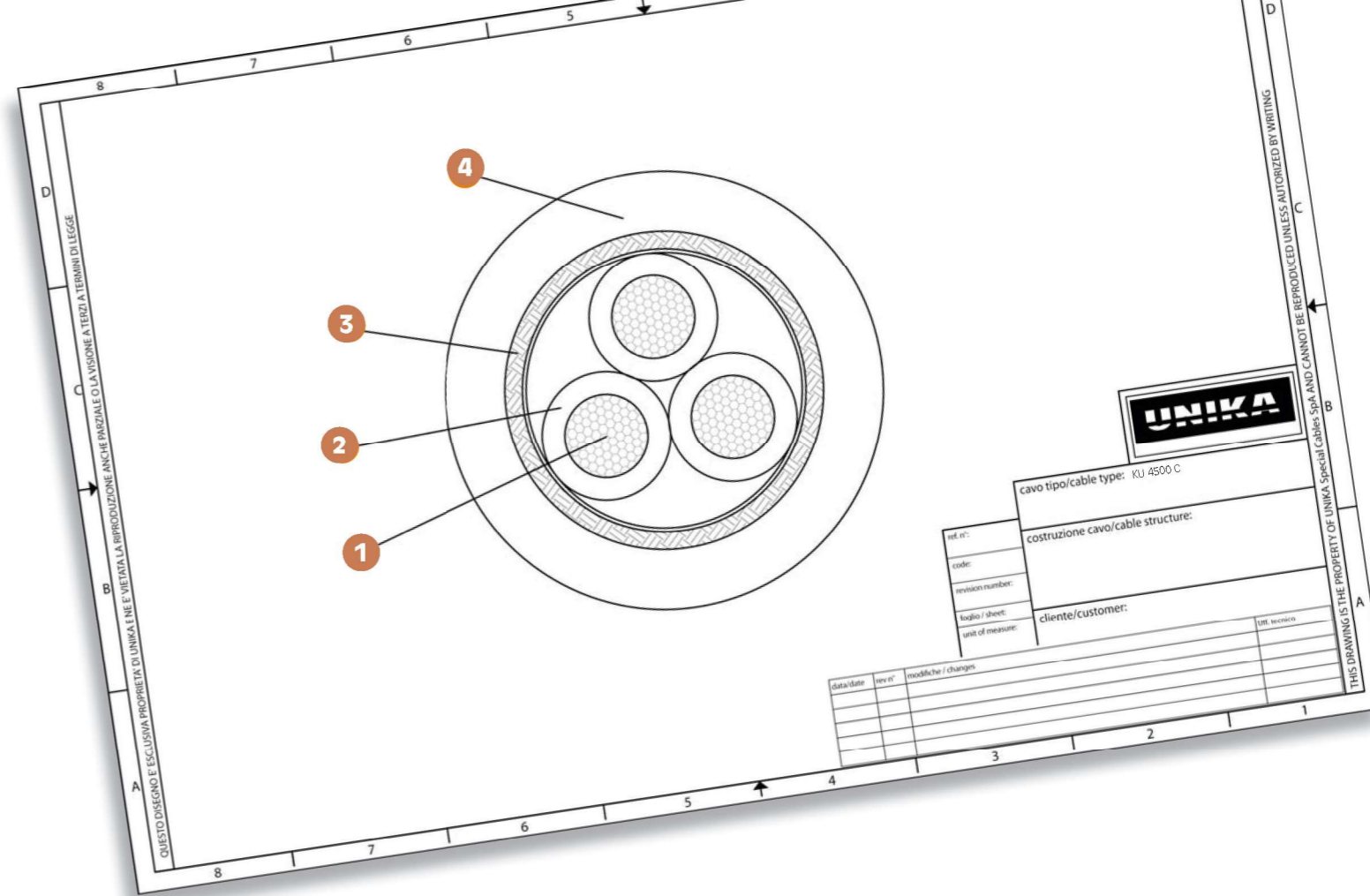
Cavi multipolari schermati per comando, controllo e segnalamento soggetti a sollecitazioni gravose
 Command, control and signal multicore shielded cables subjected to heavy mechanical conditions



	Dati tecnici	Technical data
Conduttore Conductor	1 Rame rosso secondo CEI EN 60228 classe 5	Bare copper complying with CEI EN 60228 class 5
Isolamento ed identificazione anime Insulation and core identification	2 PVC. Anime nere numerate con giallo/verde	PVC. Numbered cores with yellow/green
Schermatura Shielding	3 Treccia di fili di rame stagnato Copertura circa 85%	Tinned copper wire braid with coverage about 85%
Guaina Jacket	4 PUR mattato. Colore grigio RAL 7001	PUR Matt. Colour grey RAL 7001
Tensione di lavoro Operating voltage	450/750 V	450/750 V
Tensione di prova Test voltage	2000 V	2000 V
Resistenza di isolamento Insulation resistance	> 20 MΩ·km	> 20 MΩ·km
Temperatura di lavoro Operating temperature	Posa fissa -40 ÷ 70 °C Applicazioni flessibili -5 ÷ 70 °C	Fixed installation 4 x outer diameter Flexible application 6 x outer diameter
Raggio minimo di curvatura per posa fissa Minimum bending radius for fixed installation	Posa fissa 4 x diametro esterno Applicazioni flessibili 15 x diametro esterno	Fixed installation 4 x outer diameter Flexible application 15 x outer diameter
Emissione gas alogenidrici Halogen gas emission	≤ 18% IEC 60754, CEI EN 50267-2	≤ 18% IEC 60754, CEI EN 50267-2
Resistenza agli oli industriali Industrial oil resistance	EN 50363-10-2	EN 50363-10-2

Il campo di applicazione di questi cavi comprende il comando e controllo di macchine utensili, impianti produttivi, prolunghe flessibili per apparecchi portatili. Il cavo offre un'ottima resistenza all'abrasione, lacerazione, all'attacco degli oli minerali, idrocarburi e soluzioni alcaline, grassi lubrificanti, muffe e microbi. È idoneo ad essere installato anche all'aperto e in tutte quelle situazioni caratterizzate da condizioni gravose di funzionamento. La sua flessibilità lo rende facile e veloce da installare.

The application field for such cables includes control and command of machine tools, manufacturing plant, and flexible cords for portable equipments. Cable shows very good abrasion and tearing resistance, very good resistance against mineral oils, hydrocarbons, alkaline solutions, lubricant greases, mould and microbes attack. It is suitable to be installed outdoor and in every harsh environment. Its flexibility makes it easily and quickly for installation.



codice code	n° anime x sezione cores x cross section	diametro esterno outer diameter [mm]	massa Cu mass [Kg/km]	massa cavo cables mass [Kg/km]
2P024	2X0,5	5,7	35	44
2P034	3G0,5	5,9	42	56
2P044	4G0,5	6,4	47	60
2P054	5G0,5	6,9	56	75
2P074	7G0,5	7,6	69	97
2P124	12G0,5	9,7	108	158
2P184	18G0,5	11,5	145	218
2P254	25G0,5	13,6	240	315
2P025	2X0,75	6,1	40	60
2P035	3G0,75	6,3	52	67
2P045	4G0,75	6,8	60	76
2P055	5G0,75	7,4	71	92
2P075	7G0,75	8,2	91	131
2P125	12G0,75	10,5	142	204
2P185	18G0,75	12,7	212	290
2P255	25G0,75	15	281	413
2P026	2X1	6,4	50	66
2P036	3G1	6,7	60	82
2P046	4G1	7,2	71	100
2P056	5G1	8	88	128
2P066	6G1	8,7	97	145
2P076	7G1	8,7	111	157
2P086	8G1	10,1	127	198
2P126	12G1	11,4	184	262
2P166	16G1	12,8	209	345

codice code	n° anime x sezione cores x cross section	diametro esterno outer diameter [mm]	massa Cu mass [Kg/km]	massa cavo cables mass [Kg/km]
2P186	18G1	13,5	260	381
2P256	25G1	16,2	349	535
2P027	2X1,5	7	63	87
2P037	3G1,5	7,4	80	102
2P047	4G1,5	8,1	97	127
2P057	5G1,5	9	119	159
2P077	7G1,5	9,8	147	207
2P127	12G1,5	12,8	267	340
2P187	18G1,5	15,5	374	480
2P257	25G1,5	18,5	526	704
2P029	2X2,5	8,4	96	131
2P039	3G2,5	8,8	144	168
2P049	4G2,5	9,8	148	194
2P059	5G2,5	10,8	181	222
2P079	7G2,5	11,9	255	345
2P129	12G2,5	15,8	441	570
2P02A	2G4	10	120	187
2P03A	3G4	10,7	174	243
2P04A	4G4	11,6	230	310
2P05A	5G4	12,9	273	386
2P07A	7G4	14,2	316	498
2P03B	3G6	12,6	240	333
2P04B	4G6	13,8	305	414
2P05B	5G6	15,3	439	510
2P07B	7G6	16,9	505	673

Aggiungere suffisso D al codice commerciale per colorazione isolamenti secondo HD 308 S2 (esempio: 2P057D - 5G1,5)
 Add suffix D to the item number for HD 308 S2 core identification (example: 2P057D - 5G1,5)