

# KU<sup>®</sup> 500

Cavi multipolari, resistenti all'olio e non propaganti l'incendio  
Oil resistant and not fire propagation multicore cables

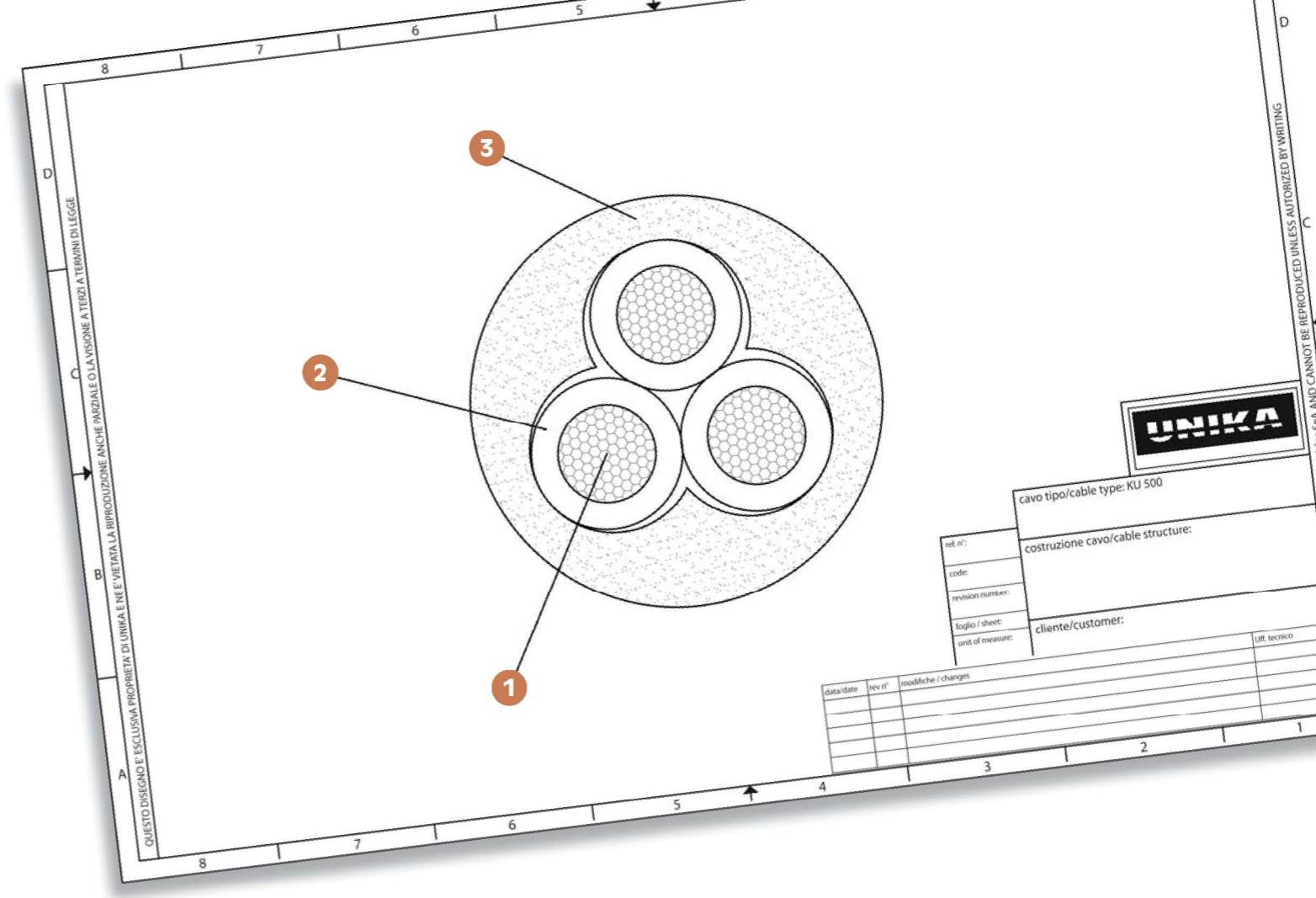


UNIKA (Italy) - KU 500 450/750 V - O.R. - CEI 20-22 II - IEC 60332-3-22 CE

	Dati tecnici	Technical data
<b>Conduttore Conductor</b>	1 Rame rosso secondo CEI EN 60228 (CEI 20-29) classe 5	Bare copper complying with CEI EN 60228 (CEI 20-29) class 5
<b>Isolamento ed identificazione anime Insulation and core identification</b>	2 Mescola di PVC Anime numerate con giallo/verde (su richiesta colorazione anime secondo HD 308 S2)	PVC compound Numbered cores with yellow/green (core identification according to HD 308 S2, upon request)
<b>Guaina Jacket</b>	3 Mescola di PVC Colore grigio RAL 7001	PVC compound Colour grey RAL 7001
<b>Tensione di lavoro Operating voltage</b>	450/750 V	450/750 V
<b>Temperatura di lavoro Operating temperature</b>	Posa fissa -30 ÷ 70 °C  Applicazioni flessibili -5 ÷ 70 °C	Fixed installation -30 ÷ 70 °C  Flexible application -5 ÷ 70 °C
<b>Raggio minimo di curvatura per posa fissa Minimum bending radius for fixed installation</b>	5 x diametro esterno	5 x outer diameter
<b>Comportamento al fuoco Fire behaviour</b>	CEI 20-22/II, IEC 60332-3-22	CEI 20-22/II, IEC 60332-3-22
<b>Emissione gas alogenidrici Halogen gas emission</b>	≤ 18% IEC 60754, CEI EN 50267-2	≤ 18% IEC 60754, CEI EN 50267-2
<b>Resistenza agli oli industriali Industrial oil resistance</b>	IEC CEI EN 60811-404	IEC CEI EN 60811-404
<b>Assorbimento d'acqua Water absorption</b>	IEC CEI EN 60811-402	IEC CEI EN 60811-402
<b>Direttiva ATEX ATEX Directive</b>	Disponibili su richiesta	Available upon request

La serie **KU500** è formata da cavi multipolari adatti principalmente per posa fissa, destinati all'alimentazione e controllo delle apparecchiature elettriche in ambiente industriale. Sono cavi non propaganti l'incendio e in grado di resistere ai principali oli industriali. Sono adatti per essere installati anche in ambienti umidi o bagnati, eventualmente interrati dentro idonee tubazioni. Meccanicamente sono dotati di una buona flessibilità, che li rende facilmente installabili. I cavi sono disponibili, su richiesta, rispondenti alle norme CNOMO, oppure per resistere a freddo a temperature fino a -30°C.

**KU500** series is formed by multicore cables mainly suitable for fixed installation, for feeding and controlling the industrial electrical appliances. Such cables are not fire propagation and are able to withstand to main industrial oils. They are suitable to be installed in damp or wet environments, as well, in case buried into tubes. They show good flexibility which makes them easily to be installed. Cables are available, upon request, in compliance with CNOMO specification, or to withstand low temperatures down to 30°C.



codice code	n° anime cores x sezione cross section	diametro esterno outer diameter [mm]	massa Cu [Kg/km]	massa cavo cables mass [Kg/km]
10024	2x0,50	4,8	9,6	29,3
10034	3G0,50	5	14,4	37,1
10044	4G0,50	5,5	19,2	46,9
10054	5G0,50	6,2	24	58,3
10064	6G0,50	6,7	28,8	67,9
10074	7G0,50	6,7	33,6	75,3
10084	8G0,50	7,2	38,4	84,6
10104	10G0,50	8,5	48	106,4
10124	12G0,50	8,7	57,6	121,4
10144	14G0,50	9,4	67,2	144,1
10164	16G0,50	9,9	76,8	160,9
10184	18G0,50	10,6	86,4	183,4
10204	20G0,50	11,1	96	199,8
10254	25G0,50	12,4	120	247
10274	27G0,50	12,6	129,6	261,9
10344	34G0,50	14,3	163,2	331,1
10374	37G0,50	14,3	177,6	352,4
10025	2x0,75	5,2	14,4	36,6
10035	3G0,75	5,5	21,6	47,7
10045	4G0,75	6,2	29	62,5
10055	5G0,75	6,7	36	74
10065	6G0,75	7,3	43,2	87,8
10075	7G0,75	7,3	50,4	97,7
10085	8G0,75	8	57,6	112,3
10105	10G0,75	9,5	72	142,7

codice code	n° anime cores x sezione cross section	diametro esterno outer diameter [mm]	massa Cu [Kg/km]	massa cavo cables mass [Kg/km]
10125	12G0,75	9,8	86,4	165,3
10145	14G0,75	10,5	100,8	192,8
10165	16G0,75	11	115,2	215,5
10185	18G0,75	11,6	129,6	239,5
10205	20G0,75	12,3	144	266
10255	25G0,75	13,8	180	331
10275	27G0,75	14,1	194,4	354,2
10345	34G0,75	15,9	244,8	442,9
10375	37G0,75	15,9	266,4	473,4
10026	2x1	5,7	19,2	44,7
10036	3G1	6,2	28,8	61
10046	4G1	6,8	38,4	77,5
10056	5G1	7,6	48	95,9
10066	6G1	8,2	57,6	111,7
10076	7G1	8,2	67,2	125,2
10086	8G1	9,1	76,8	146
10106	10G1	10,7	96	183,2
10126	12G1	11	115,2	211,5
10146	14G1	11,6	134,4	241,9
10166	16G1	12,4	153,6	276,8
10186	18G1	13	172,8	305,7
10206	20G1	13,9	192	343,7
10256	25G1	15,8	240	424,1
10276	27G1	16	259,2	452,7
10346	34G1	18	326,4	573,9

codice code	n° anime cores x sezione cross section	diametro esterno outer diameter [mm]	massa Cu [Kg/km]	massa cavo cables mass [Kg/km]
10376	37G1	18	355,2	613,4
10027	2x1,5	6,3	28,8	58,5
10037	3G1,5	6,6	43,2	77,8
10047	4G1,5	7,2	57,6	97,9
10057	5G1,5	8,1	72	122,7
10067	6G1,5	9	86,4	148,9
10077	7G1,5	9	100,8	166,6
10087	8G1,5	9,7	115,2	188,5
10107	10G1,5	11,5	144	237,6
10127	12G1,5	12	172,8	280,3
10147	14G1,5	12,6	201,6	320,2
10167	16G1,5	13,5	230,4	367,9
10187	18G1,5	14,2	259,2	409
10207	20G1,5	15,1	288	455,7
10257	25G1,5	16,9	360	565,5
10347	34G1,5	19,6	489,6	764,2
10377	37G1,5	19,6	532,8	818,2
10029	2x2,5	8	48	83,5
10039	3G2,5	8,4	72	117,2
10049	4G2,5	9,3	96	148,5
10059	5G2,5	10,2	120	187,3
10069	6G2,5	11,3	144	224,3
10079	7G2,5	11,3	168	253
10089	8G2,5	12,4	192	287,2
10109	10G2,5	14,9	240	367,3

## KU® 500

Cavi multipolari, resistenti all'olio e non propaganti l'incendio  
 Oil resistant and not fire propagation multicore cables

codice code	n° anime x sezione cores x cross section	diametro esterno outer diameter [mm]	massa Cu mass [Kg/km]	massa cavo cables mass [Kg/km]
10129	12G2,5	15,4	288	426,7
10149	14G2,5	16,3	336	494,8
10169	16G2,5	17,2	384	568,7
10189	18G2,5	18,3	432	630,7
10259	25G2,5	22	600	871,1
1002A	2x4	9,6	76,8	133,9
1003A	3G4	10,3	115,2	182,6
1004A	4G4	11,4	153,6	237,6
1005A	5G4	12,6	192	293,9
1006A	6G4	14	230,4	348,1
1002B	2x6	11,3	115,2	185,5
1003B	3G6	12,2	172,8	417,5
1004B	4G6	13,5	230,4	535,3
1005B	5G6	15,1	288	657,6
1007B	7G6	16,6	403,2	848,4
1002D	2x10	14,9	192	326,6

codice code	n° anime x sezione cores x cross section	diametro esterno outer diameter [mm]	massa Cu mass [Kg/km]	massa cavo cables mass [Kg/km]
1003D	3G10	15,8	288	458,5
1004D	4G10	17,8	384	595,8
1005D	5G10	19,7	480	732,6
1006D	6G10	21,7	576	890,9
1007D	7G10	21,7	672	1006,5
1002E	2x16	17,7	307,2	649
1003E	3G16	18,8	460,8	661
1004E	4G16	21,1	614,4	863,4
1002F	2x25	21,7	480	740
1003F	3G25	23,3	720	1044,7
1004F	4G25	28,6	960	1373,8
1002G	2x35	24,7	672	972,4
1003G	3G35	26,6	1008	1380,1
1004G	4G35	29,7	1344	1809,2
1003H	3G50	31,3	1440	1943,6
1004H	4G50	35,1	1920	2557,8

Per eventuali ordini utilizzare  
 il nostro codice qui riportato.  
 Aggiungere il seguente suffisso  
 per le specifiche richieste:

**A** cavo a specifica CNOMO  
**B** cavo resistente al freddo  
**X** anime nere numerate senza  
 giallo/verde  
**D** colorazione HD 308 S2  
**E** ATEX

For any possible order, please  
 use our code here below listed.  
 Add the following suffix for any  
 specific requests:

**A** cable complying with CNOMO  
**B** cable for low temperatures  
**X** numbered black cores  
 without yellow/green  
**D** colour code HD 308 S2  
**E** ATEX compliant

# parole chiave our keywords

# CUSTOMIZZAZIONE CUSTOMIZATION