

KU[®] 550

Cavi multipolari, resistenti all'olio e non propaganti l'incendio
Oil resistant and not fire propagation multicore cables

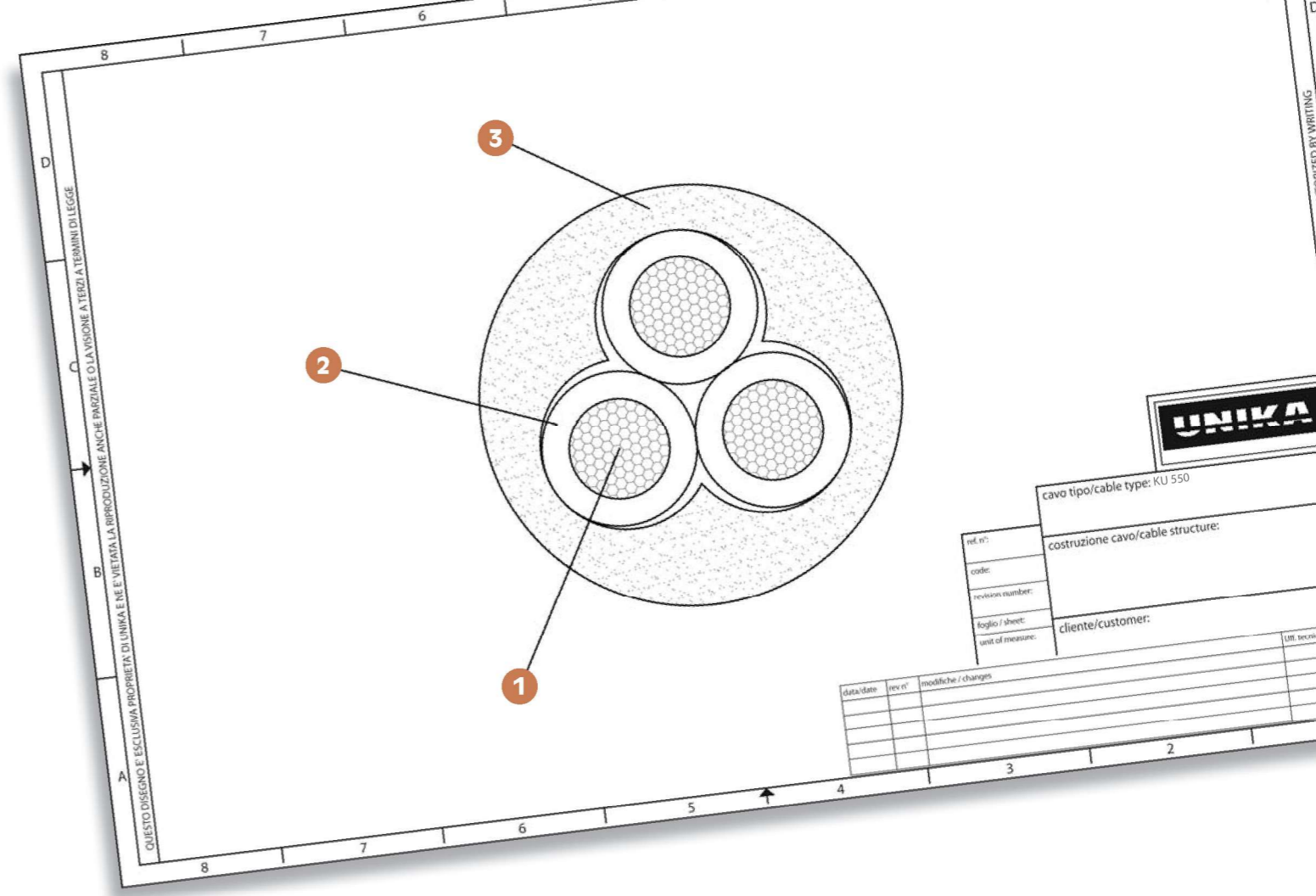


UNIKA (Italy) - KU 550 0,6/1KV - O.R. - CEI 20-22 II - IEC 60332-3-22 CE

	Dati tecnici	Technical data
Conduttore Conductor	1 Rame rosso secondo CEI EN 60228 classe 5	Bare copper complying with CEI EN 60228 class 5
Isolamento ed identificazione anime Insulation and core identification	2 PVC Anime numerate con giallo/verde (su richiesta colorazione anime secondo HD 308 S2)	PVC Numbered cores with yellow/green (core identification according to HD 308 S2, upon request)
Guaina Jacket	3 PVC Colore nero RAL 9005	PVC compound Colour black RAL 9005
Tensione di lavoro Operating voltage	0,6/1kV	0,6/1kV
Temperatura di lavoro Operating temperature	Posa fissa -30 ÷ 70 °C Applicazioni flessibili -5 ÷ 70 °C	Fixed installation -30 ÷ 70 °C Flexible application -5 ÷ 70 °C
Raggio minimo di curvatura per posa fissa Minimum bending radius for fixed installation	6 x diametro esterno	6 x outer diameter
Comportamento al fuoco Fire behaviour	CEI 20-22/II, IEC 60332-3-22	CEI 20-22/II, IEC 60332-3-22
Emissione gas alogenidrici Halogen gas emission	≤ 18% IEC 60754, CEI EN 50267-2	≤ 18% IEC 60754, CEI EN 50267-2
Resistenza agli oli industriali Industrial oil resistance	IEC CEI EN 60811-404	IEC CEI EN 60811-404
Assorbimento d'acqua Water absorption	IEC CEI EN 60811-402	IEC CEI EN 60811-402
Direttiva ATEX ATEX Directive	Disponibili su richiesta	Available upon request

La serie **KU550** è formata da cavi multipolari, adatta principalmente per posa fissa, destinati all'alimentazione e controllo delle apparecchiature elettriche in ambiente Industriale. Sono cavi non propaganti l'incendio e in grado di resistere ai principali oli industriali. Sono adatti ad essere installati anche in ambienti umidi o bagnati, eventualmente interrati dentro idonee tubazioni. Meccanicamente sono dotati di una buona flessibilità che li rende facilmente installabili. I cavi sono disponibili, su richiesta, rispondenti alle Norme CNOMO, oppure per resistere al freddo a temperature fino a -30°C.

KU550 series is formed by multicore cables mainly suitable for fixed installation, for feeding and controlling the industrial electrical appliances. Such cables are not fire propagation and are able to withstand to main industrial oils. They are suitable to be installed in damp or wet environment, as well, in case buried into tubes. They show good flexibility which make them easily to be installed. Cables are available, upon request, in compliance, with CNOMO specification, or to withstand low temperatures down to -30°C.



codice code	n° anime cores x cross section	diametro esterno outer diameter [mm]	massa Cu Cu mass [Kg/km]	massa cavo cables mass [Kg/km]
15026	2x1	7,9	19,2	72
15036	3x1	8,3	28,8	91
15046	4x1	9	38,4	111
15056	5x1	10	48	136
15066	6x1	10,8	57,6	157
15076	7x1	10,8	67,2	173
15126	12x1	14,1	115,2	280
15186	18x1	16,6	172,8	401
15256	25x1	19,9	240	546
15306	30x1	20,6	288	632
15376	37x1	22,4	356	768
15027	2x1.5	8,5	28,8	88
15037	3x1.5	9	43,2	114
15047	4x1.5	9,9	57,6	143
15057	5x1.5	10,8	72	172
15067	6x1.5	11,7	86,4	200
15077	7x1.5	11,7	100,8	222
15127	12x1.5	15,4	172,8	364
15187	18x1.5	18,1	259,2	522
15257	25x1.5	21,8	360	716
15307	30x1.5	22,7	432	839
15377	37x1.5	24,5	532,8	1011
15029	2x2.5	9,9	48	124
15039	3x2.5	10,4	72	160
15049	4x2.5	11,4	96	202
15059	5x2.5	12,4	120	242

codice code	n° anime cores x cross section	diametro esterno outer diameter [mm]	massa Cu Cu mass [Kg/km]	massa cavo cables mass [Kg/km]
15069	6x2.5	13,7	144	290
15079	7x2.5	13,7	168	324
15089	8x2.5	14,8	192	366
15129	12x2.5	18	288	531
15189	18x2.5	21,3	432	770
15259	25x2.5	25,8	600	1064
1502A	2x4	10,9	76,8	162
1503A	3x4	11,5	115,2	216
1504A	4x4	12,6	153,6	274
1505A	5x4	14	192	338
1506A	6x4	15,2	230,4	396
1507A	7x4	15,2	268,8	446
1502B	2x6	12,3	115,2	215
1503B	3x6	13,2	172,8	540
1504B	4x6	14,5	230,4	654
1505B	5x6	16,1	288	797
1507B	7x6	17,5	403,2	978
1502D	2x10	15,3	192	350
1503D	3x10	16,4	288	484
1504D	4x10	18	384	617
1505D	5x10	20	480	763
1507D	7x10	22,1	672	1033
1502E	2x16	17,7	307,2	482
1503E	3x16	18,8	460,8	672
1504E	4x16	20,9	614,4	877
1502F	2x25	22,1	480	744

codice code	n° anime cores x cross section	diametro esterno outer diameter [mm]	massa Cu Cu mass [Kg/km]	massa cavo cables mass [Kg/km]
1503F	3x25	23,5	720	1043
1504F	4x25	26,1	960	1362
1502G	2x35	24,5	672	964
1503G	3x35	26,3	1008	1378
1504G	4x35	29,2	1344	1801
1502H	2x50	29,1	960	1367
1503H	3x50	31	1440	1942
1504H	4x50	34,7	1920	2564