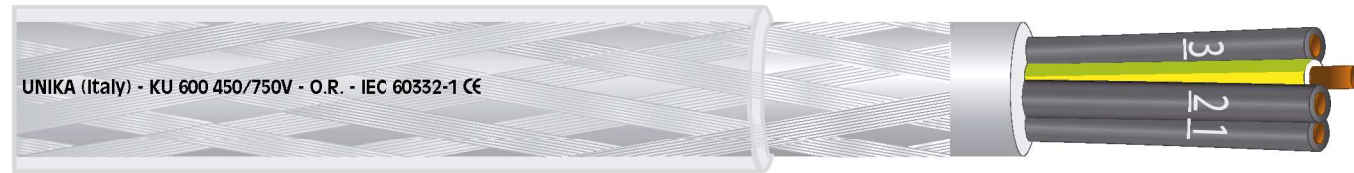


KU® 600

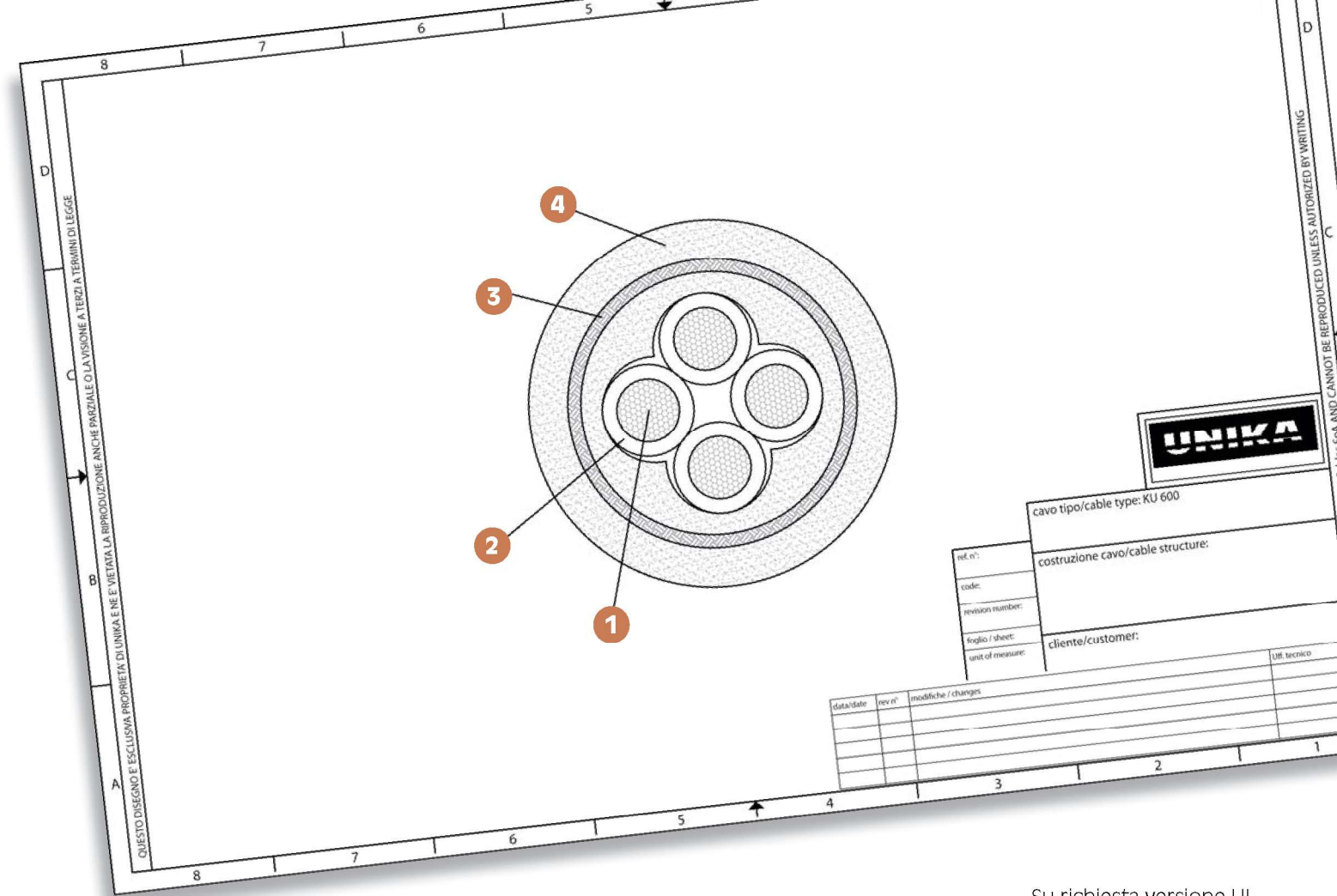
Cavi multipolari, armati, non propaganti la fiamma
Multicore armoured cables, not flame propagating



	Dati tecnici	Technical data
Conduttore Conductor	1 Rame rosso secondo CEI EN 60228 classe 5	Bare copper complying with CEI EN 60228 class 5
Isolamento ed identificazione anime Insulation and core identification	2 Mescola di PVC Anime numerate con giallo/verde (su richiesta colorazione anime secondo HD 308 S2)	PVC compound Numbered cores with yellow/green (core identification according to HD 308 S2, upon request)
Armatura Armouring	3 Treccia di fili di acciaio zincato. Copertura min 80%	Galvanised steel wire braid. Coverage min 80%
Guaina Jacket	4 Mescola di PVC Colore trasparente	PVC compound Colour transparent
Tensione di lavoro Operating voltage	450/750 V	450/750 V
Temperatura di lavoro Operating temperature	Posa fissa -30 ÷ 80 °C Applicazioni flessibili -5 ÷ 80 °C	Fixed installation -30 ÷ 80 °C Flexible application -5 ÷ 80 °C
Raggio minimo di curvatura per posa fissa Minimum bending radius for fixed installation	10 x diametro esterno	10 x outer diameter
Comportamento alla fiamma Flame behaviour	IEC 60332-1	IEC 60332-1
Emissione gas alogenidrici Halogen gas emission	≤ 18% IEC 60754, CEI EN 50267-2	≤ 18% IEC 60754, CEI EN 50267-2
Assorbimento d'acqua Water absorption	IEC CEI EN 60811-402	IEC CEI EN 60811-402

La serie **KU600** è costituita da cavi multipolari, armati con fili di acciaio zincato, adatti principalmente per posa fissa, destinati all'alimentazione e controllo delle apparecchiature elettriche in ambienti industriali che comportano anche sollecitazioni meccaniche gravose. La guaina trasparente permette di verificare anche lo stato meccanico dell'armatura. Sono adatti per essere installati anche in ambienti umidi o bagnati, eventualmente interrati.

KU600 series is formed by multicore cables, armoured by means galvanised steel wire, mainly suitable for fixed installation, for feeding and controlling the industrial electrical appliances also in harsh environments. Transparent outer jacket gives the opportunity to verify armouring condition. They are suitable to be installed in damp or wet environments, as well, in case buried into tubes.



UNIKA

cavo tipo/cable type: KU 600

costruzione cavo/cable structure:

cliente/customer:

data/date: rev n°: modifiche / changes:

unit tecnico: 1

Su richiesta versione UL
On request UL version

codice code	n° anime x sezione cores x cross section	diametro esterno outer diameter [mm]	massa Cu [Kg/km]	massa cavo cables mass [Kg/km]
12024	2x0,50	6,40	9,6	105
12034	3G0,5	6,60	14,4	116,9
12044	4G0,5	7,30	19,2	149,4
12054	5G0,5	8,00	24	167,3
12064	6G0,5	8,70	28,8	185,2
12074	7G0,5	8,70	33,6	192,6
12084	8G0,5	9,20	38,4	232,5
12104	10G0,5	10,70	48	301,1
12124	12G0,5	10,90	57,6	322,3
12144	14G0,5	11,40	67,2	348,6
12164	16G0,5	12,30	76,8	406,8
12184	18G0,5	12,80	86,4	436,1
12204	20G0,5	13,50	96	497,5
12254	25G0,5	15,00	120	609
12274	27G0,5	15,20	129,6	632,2
12304	30G0,5	15,70	144	668,3
12324	32G0,5	16,40	153,6	702,9
12344	34G0,5	17,10	163,2	776,5
12374	37G0,5	17,10	177,6	797,7
12025	2x0,75	7,00	14,4	118,2
12035	3G0,75	7,30	21,6	150,2
12045	4G0,75	8,00	28,8	171,6
12055	5G0,75	8,70	36	192,7
12065	6G0,75	9,30	43,2	237,3
12075	7G0,75	9,30	50,4	247,1
12085	8G0,75	10,20	57,6	297
12105	10G0,75	11,70	72	378,7

codice code	n° anime x sezione cores x cross section	diametro esterno outer diameter [mm]	massa Cu [Kg/km]	massa cavo cables mass [Kg/km]
12125	12G0,75	12,20	86,4	409,8
12145	14G0,75	12,70	100,8	443,5
12165	16G0,75	13,40	115,2	512,3
12185	18G0,75	14,20	129,6	552,4
12205	20G0,75	14,70	144	590,1
12255	25G0,75	16,60	180	764,3
12275	27G0,75	16,90	194,4	795,3
12305	30G0,75	17,40	216	842,6
12325	32G0,75	18,50	230,4	927,7
12345	34G0,75	19,30	244,8	973,3
12375	37G0,75	19,30	266,4	1003,7
12026	2x1	7,70	19,2	148,7
12036	3G1	8,00	28,8	168,8
12046	4G1	8,80	38,4	193,2
12056	5G1	9,40	48	239,9
12066	6G1	10,40	57,6	294,5
12076	7G1	10,40	67,2	307,7
12086	8G1	11,10	76,8	336,6
12106	10G1	12,90	96	432,2
12126	12G1	13,40	115,2	467,6
12146	14G1	14,20	134,4	541,9
12166	16G1	15,00	153,6	589,1
12186	18G1	15,60	172,8	671,7
12206	20G1	16,70	192	722,1
12256	25G1	18,90	240	878,5
12276	27G1	19,20	259,2	965,3
12306	30G1	20,00	288	1024

codice code	n° anime x sezione cores x cross section	diametro esterno outer diameter [mm]	massa Cu [Kg/km]	massa cavo cables mass [Kg/km]
12326	32G1	20,60	307,2	1123,1
12346	34G1	21,60	326,4	1179
12376	37G1	21,60	355,2	1217,6
12027	2x1,5	8,10	28,8	170,6
12037	3G1,5	8,60	43,2	196,5
12047	4G1,5	9,20	57,6	248,7
12057	5G1,5	10,30	72	309
12067	6G1,5	11,00	86,4	345,9
12077	7G1,5	11,00	100,8	363,5
12087	8G1,5	12,10	115,2	432,4
12107	10G1,5	14,10	144	550,6
12127	12G1,5	14,40	172,8	597,8
12147	14G1,5	15,20	201,6	690,3
12167	16G1,5	15,90	230,4	749,6
12187	18G1,5	17,00	259,2	854,6
12207	20G1,5	18,30	288	916,2
12257	25G1,5	20,30	360	1166,8
12277	27G1,5	20,60	388,8	1217,5
12307	30G1,5	21,60	432	1301,2
12327	32G1,5	22,30	460,8	1420
12347	34G1,5	23,40	489,6	1549
12377	37G1,5	23,40	532,8	1602,9
12029	2x2,5	9,90	48	234,7
12039	3G2,5	10,60	72	275,5
12049	4G2,5	11,30	96	347,3
12059	5G2,5	12,60	120	428,8
12069	6G2,5	13,70	144	481,7

KU® 600

Cavi multipolari, armati, non propaganti la fiamma
Multicore armoured cables, not flame propagating

codice code	n° anime x sezione cores x cross section	diametro esterno outer diameter [mm]	massa Cu [Kg/km]	massa cavo cables mass [Kg/km]
12079	7G2,5	13,70	168	510,3
12089	8G2,5	15,60	192	601,2
12109	10G2,5	18,10	240	803,9
12129	12G2,5	18,60	288	876,6
12149	14G2,5	19,70	336	1005,3
12169	16G2,5	20,60	384	1098,8
12189	18G2,5	21,90	432	1239
12209	20G2,5	23,20	480	1390,2
12259	25G2,5	25,70	600	1683,5
12279	27G2,5	26,40	648	1760,7
12309	30G2,5	27,30	720	1948,8
12329	32G2,5	28,40	768	2112,6
12349	34G2,5	29,70	816	2220
12379	37G2,5	29,70	888	2305,8
1202A	2x4	12,00	76,8	333,5
1203A	3G4	12,60	115,2	425,4
1204A	4G4	13,70	153,6	497,7
1205A	5G4	15,20	192	610,7

codice code	n° anime x sezione cores x cross section	diametro esterno outer diameter [mm]	massa Cu [Kg/km]	massa cavo cables mass [Kg/km]
1206A	6G4	16,80	230,4	729,5
1207A	7G4	16,80	268,8	775,1
1202B	2x6	13,70	115,2	438,3
1203B	3G6	14,60	172,8	555
1204B	4G6	16,10	230,4	695,4
1205B	5G6	18,30	288	805,6
1206B	6G6	20,00	345,6	958,6
1207B	7G6	20,00	403,2	1025,6
1202D	2x10	17,9	192	681,1
1203D	3G10	19,0	288	833,9
1204D	4G10	21,0	384	1022,5
1205D	5G10	22,7	480	1227,9
1206D	6G10	24,7	576	1441,4
1207D	7G10	24,7	672	1517,6
1202E	2x16	20,5	307,2	955,8
1203E	3G16	21,6	460,8	1124,8
1204E	4G16	23,7	614,4	1437,4
1202F	2x25	24,9	480	1448,4

codice code	n° anime x sezione cores x cross section	diametro esterno outer diameter [mm]	massa Cu [Kg/km]	massa cavo cables mass [Kg/km]
1203F	3G25	26,5	720	1770,9
1204F	4G25	29,4	960	2228,8
1202G	2x35	28,1	672	1763,2
1203G	3G35	30,0	1008	2250,9
1204G	4G35	33,1	1344	2823,5
1202H	2x50	32,5	960	2419,7
1203H	3G50	34,7	1440	3074,3
1204H	4G50	38,3	1920	3840,1

Per eventuali ordini utilizzare
il nostro codice qui riportato.
Aggiungere il seguente suffisso
per specifiche richieste.

A cavo a Specifica CNOMO
B cavo resistente al freddo
X anime nere numerate senza
giallo/verde
D colorazione HD 308 S2
E ATEX

For any possible order, please
use our code here below listed.
Add the following suffix for any
specific requests.

A cable complying with CNOMO
B cable for low temperatures
X numbered black cores
without yellow/green
D colour code HD 308 S2
E ATEX compliant

parole chiave
our keywords

TECNOLOGIE
TECHNOLOGIES