

KU® 910

Cavo multipolare con tensione nominale 450/750 V con alta resistenza chimica
 Multicore not shielded control cables with high chemical resistance rated 450/750 V

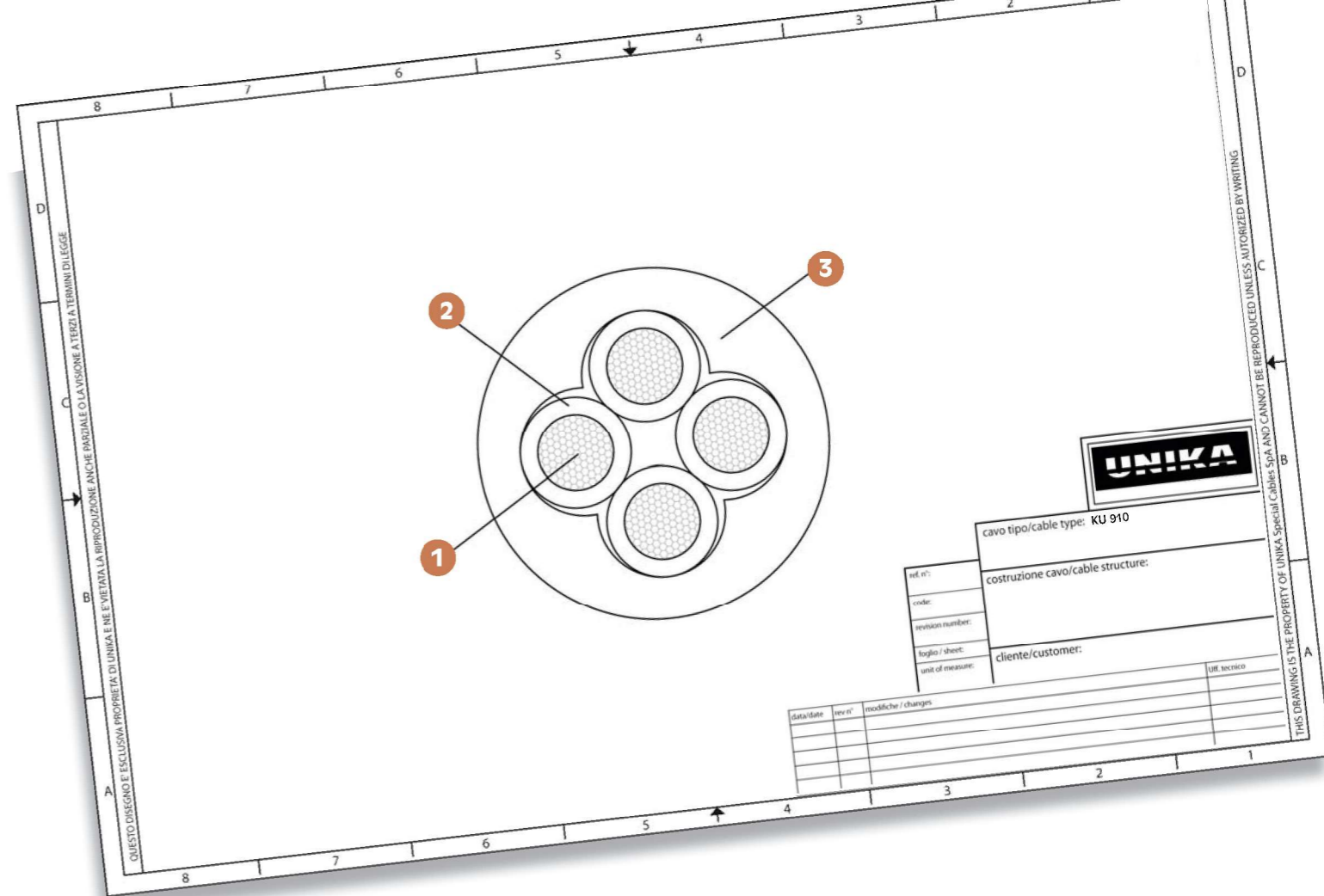


UNIKA (Italy) - KU 910 4G1,5 CE

	Dati tecnici	Technical data
Conduttore Conductor	1 Rame rosso secondo to IEC 60228 classe 5	Bare copper class 5 according to IEC 60228
Isolamento Insulation	2 Compound TPE	TPE compound
Identificazione anime Core identification	Fino a 5 conduttori conduttori colorate secondo HD 308 S2 Da 6 conduttori nere numerate con o senza giallo/verde	Up to 5 cores: colour-coded according HD 308 S2 From 6 cores: black numbered (with or without green/yellow)
Guaina esterna Outer sheath	3 TPO special compound Colour: black RAL 9005 (or other colour agreed)	TPO special compound Colour: black RAL 9005 (or other colour agreed)
Tensione di lavoro Operating voltage	450/750 V	450/750 V
Temperatura di lavoro Operating temperature	Posa fissa: -50 ÷ 100°C Posa dinamica (occasionale): -40 ÷ 80 °C	Fixed application: -50 ÷ 100 °C Occasional flexing application: -40 ÷ 80 °C
Raggio di curvatura Minimum bending radius	Posa fissa: 4 x diametro esterno Posa mobile occasionale: 10 x diametro esterno	Fixed application: 4 x Outer diameter Occasional flexing application: 10 x Outer diameter
Resistenza raggi UV UV resistant	Resistente ai raggi UV	UV resistant

I cavi di controllo KU 910 sono progettati per resistere agli agenti chimici. Lo speciale compound utilizzato per la guaina ne permette l'installazione in ambienti che presuppongono un contatto con sostanze nocive o inquinanti oltre a garantirne la resistenza agli agenti atmosferici. La flessibilità di questi cavi è garantita anche a basse temperature (fino a -40°). Presentano inoltre una buona resistenza alle abrasioni e sono in grado di lavorare a temperature che raggiungono i 100°C.
Idoneo per installazione sommersa fino a 10 mt.

KU 910 control cable has been specifically designed to last through chemical agents. The special outer jacket compound allows the cable to be installed in environments that expose him to several different pollutant or harmful substances as well as being suitable for external installation under all-weather conditions. Another peculiar feature of this range is its flexibility, granted even at very low temperatures (-40°). The cable also has a good abrasion resistance and bears a working temperature up to 100°C.
Suitable for use underwater up to 10 mt.



codice code	sezione cond. conductor cross-section [xmm2]	diametro overall diameter [mm]	massa Cu Cu mass [Kg/km]	massa cavo cables mass [Kg/km]
91026	2x1	8,0	19,2	65
91036	3G1	8,4	29,0	79
91046	4G1	9,2	38,4	96
91056	5G1	10,0	48,0	113
91027	2x1,5	8,6	29,0	78
91037	3G1,5	9,1	43,0	97
91047	4G1,5	9,9	58,0	122
91057	5G1,5	10,8	72,0	146
91077	7G1,5	13,5	101,0	208
91029	2x2,5	9,8	48,0	114
91039	3G2,5	10,4	72,0	144
91049	4G2,5	11,5	96,0	181
91059	5G2,5	13,1	120,0	222
91079	7G2,5	15,9	168,0	312
9103A	3G4	12,4	115,2	215
9104A	4G4	14,0	154,0	273
9105A	5G4	15,8	192,0	333
9104B	4G6	15,7	230,0	378
9105B	5G6	17,2	288,0	463
9104D	4G10	19,4	384,0	570
9105D	5G10	21,4	480,0	770
9104E	4G16	22,4	614,0	885
9105E	5G16	24,6	768,0	1100
9104F	4G25	27,0	960,0	1365
9104G	4G35	29,7	1344,0	1773
9104H	4G50	36,2	1920,0	3454