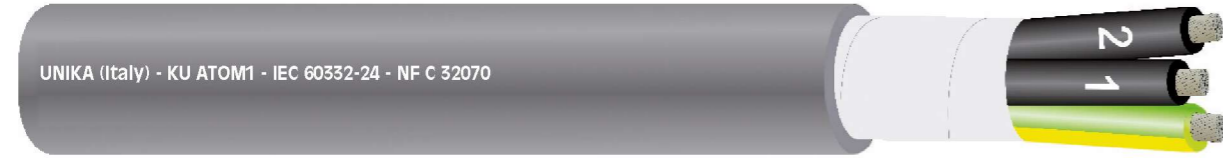


# KU® ATOM1

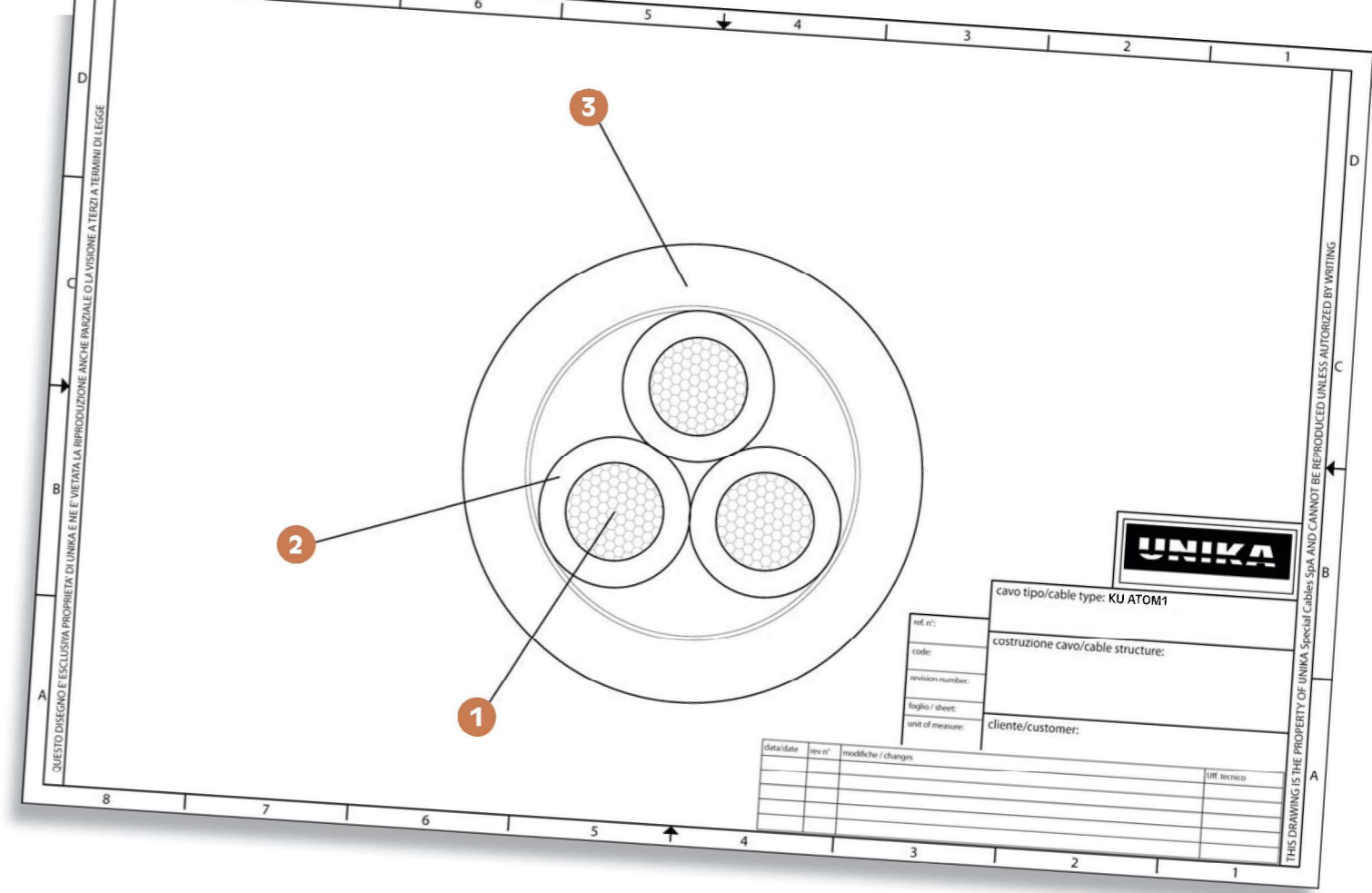
Cavi di potenza e controllo con tensione 0,6/1 kV per impianti nucleari  
 Power and control cables rated 0,6/1 kV for nuclear plants



	Dati tecnici	Technical data
<b>Conduttore Conductor</b>	1 Rame stagnato In classe 5 In accordo alla IEC 60228	Tinned copper class 5 according to IEC 60228
<b>Isolamento Insulation</b>	2 Mescola esente da alogeni tipo Tl6 secondo EN 50363-7	Halogen free compound type Tl6 according to EN 50363-7
<b>Identificazione delle anime (preferenziale) Core identification (preferential)</b>	1 anima: nero 2 anime: nero, blu 3 anime: nero, grigio, marrone (o blu o giallo/verde) 4 anime: marrone, nero, grigio, blu o giallo/verde 5 anime: blu, marrone, nero, grigio, nero o giallo/verde Da 6 anime: nero numerati (con o senza giallo/verde)	1 core: black 2 cores: black, blue 3 cores: black, grey, brown (or blue or green/yellow) 4 cores: brown, black, grey, blue or green/yellow 5 cores: blue, brown, black, grey, black or green/yellow From 6 cores: black numbered (with or without green/yellow)
<b>Guaina esterna Outer sheath</b>	3 Mescola esente da alogeni tipo TM7 secondo EN 50363-7 Colore grigio (preferenziale)	Halogen free compound type TM7 according to EN 50363-7 Colour grey (preferential)
<b>Marcatura Marking</b>	UNIKA (Italy) – KU ATOM1 0,6/1 kV (numero anime) x (sezione) – IEC 60332-3-24 – NF C 32070 C1 – codice rintracciabilità	UNIKA (Italy) – KU ATOM1 0,6/1 kV (core number) x (cross-section) – EC 60332-3-24 – NF C 32070 C1 – traceability code
<b>Tensione di lavoro Voltage</b>	0,6/1 kV	0,6/1 kV
<b>Temperatura del conduttore Rated conductor temperature</b>	-40 ÷ 70 °C	-40 ÷ 70 °C
<b>Temperatura di installazione minima Minimum installation temperature</b>	-15 °C	-15 °C
<b>Raggio di piegatura minimo Minimum bending radius</b>	4D per cavi con diametro esterno fino a 25 mm 6D per cavi con diametro esterno superiore a 25 mm D è il diametro esterno	4D for cables having overall diameter not above 25 mm 6D for cables having overall diameter above 25 mm D is the overall diameter
<b>Comportamento al fuoco Fire behaviour</b>	IEC 60332-3-24 Non propagazione Incendio NF C 32070 C1 Non propagazione fiamma IEC 60332-1-2 Non propagazione fiamma IEC 60754-1 Contenuto alogeni pH e conducibilità IEC 60754-2 Contenuto fluoro IEC 60684-2 IEC 61034-1 and IEC 61034-2 Trasmittanza	IEC 60332-3-24 NF C 32070 C1 Not fire propagation IEC 60332-1-2 IEC 60754-1 Not flame propagation IEC 60754-2 IEC 60684-2 Halogen content pH and conductibility IEC 61034-1 and IEC 61034-2 Fluorine content Light transmittance
<b>Resistenza alle radiazioni Radiation resistance</b>	20 kGray I cavi possono essere progettati, su richiesta, per dosi di radiazione superiore	20 kGray Upon request, cables can be designed for higher radiation doses.

Cavi di potenza e controllo adatti ad essere installati negli impianti nucleari di produzione di energia elettrica. Le loro caratteristiche di resistenza all'incendio, assenza di alogeni ed eliminazione di fumi densi e tossici li rendono adatti a questi ambienti, dove la sicurezza delle persone e degli apparati può essere messa a repentaglio. Maggiore resistenza alle radiazioni può essere richiesta allo staff Unika.

Power and control cables are suitable to be installed in nuclear plants where electricity is produced. Their enhanced fire resistance, halogen free and low smoke emission characteristics make them suitable to be installed in these environments, where both people and machinery can be jeopardized. Higher radiation resistance is available upon request.



codice code	n° anime x sezione cores x cross section	diametro esterno outer diameter (mm)	massa Cu Cu mass [kg/km]	massa cavo cables mass [kg/km]
T4026	2x1	6,8	20	54
T4036	3G1	7,1	29	65
T4046	4G1	8,0	39	86
T4056	5G1	8,7	48	95
T4076	7G1	9,8	67	125
T4126	12G1	12,6	115	200
T4196	19G1	15,5	182	340
T4276	27G1	18,8	230	568
T4376	37G1	21,0	355	670
T4027	2x1,5	8,1	28	99
T4037	3G1,5	8,3	43	115
T4047	4G1,5	9,5	57	140
T4057	5G1,5	10,5	72	180
T4077	7G1,5	11,5	100	219
T4127	12G1,5	15,5	172	369
T4197	19G1,5	18,5	273	550
T4277	27G1,5	22,0	345	770
T4377	37G1,5	24,8	532	1050
T4029	2x2,5	9,6	48	145

codice code	n° anime x sezione cores x cross section	diametro esterno outer diameter (mm)	massa Cu Cu mass [kg/km]	massa cavo cables mass [kg/km]
T4039	3G2,5	9,8	72	160
T4049	4G2,5	11,2	96	195
T4059	5G2,5	12,1	120	265
T4079	7G2,5	13,5	168	325
T4129	12G2,5	18,0	288	460
T4189	19G2,5	21,5	456	680
T4279	27G2,5	26,0	576	950
T4379	37G2,5	30,2	888	1320
T403A	3G4	11,1	115	220
T404A	4G4	12,7	153	268
T405A	5G4	14,2	192	349
T403B	3G6	12,5	172	303
T404B	4G6	14,2	230	377
T405B	5G6	15,7	288	473
T404D	4G10	16,9	384	568
T405D	5G10	18,8	480	693
T404E	4G16	19,4	614	920
T405E	5G16	21,0	768	1280
T404F	4G25	24,0	960	1327