

# KU® ATOM1 C

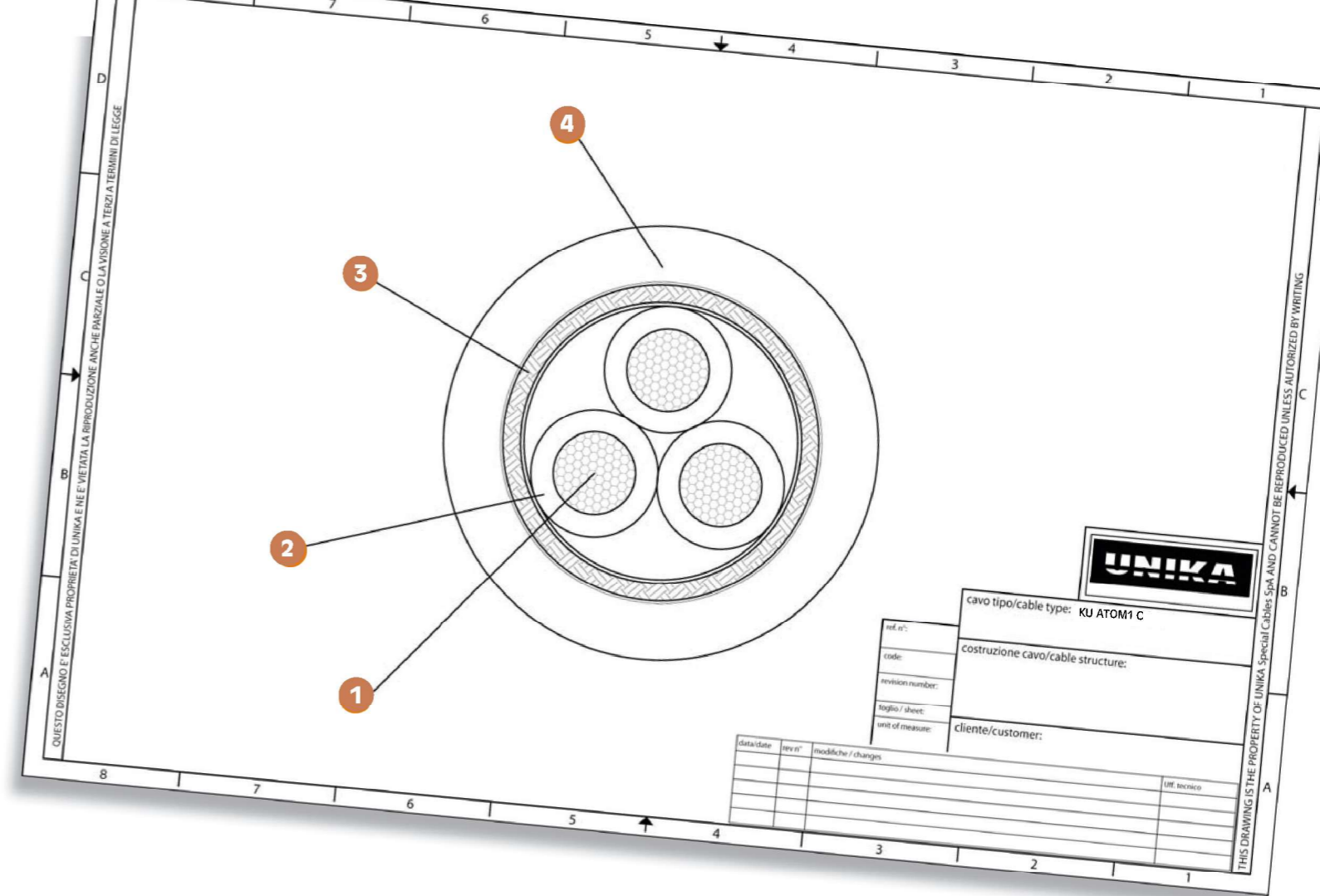
Cavi di potenza e controllo, schermati con tensione 0,6/1 kV per impianti nucleari  
 Power and control screened cables rated 0,6/1 kV for nuclear plants



	Dati tecnici	Technical data
<b>Conduttore Conductor</b>	1 Rame stagnato in classe 5 in accordo alla IEC 60228	Tinned copper class 5 according to IEC 60228
<b>Isolamento Insulation</b>	2 Miscela esente da alogeni tipo T16 secondo EN 50363-7	Halogen free compound type T16 according to EN 50363-7
<b>Identificazione delle anime (preferenziale) Core identification (preferential)</b>	1 anima: nero 2 anime: nero, blu 3 anime: nero, grigio, marrone (o blu o giallo/verde) 4 anime: marrone, nero, grigio, blu o giallo/verde 5 anime: blu, marrone, nero, grigio, nero o giallo/verde Da 6 anime: nero numerati (con o senza giallo/verde)	1 core: black 2 cores: black, blue 3 cores: black, grey, brown (or blue or green/yellow) 4 cores: brown, black, grey, blue or green/yellow 5 cores: blue, brown, black, grey, black or green/yellow From 6 cores: black numbered (with or without green/yellow)
<b>Schermo Screen</b>	Treccia di rame stagnato Copertura nominale 85%	Tinned copper wire braid Nominal coverage 85%
<b>Guaina esterna Outer sheath</b>	3 Miscela esente da alogeni tipo TM7 secondo EN 50363-7 Colore grigio (preferenziale)	Halogen free compound type TM7 according to EN 50363-7 Colour grey (preferential)
<b>Marcatura Marking</b>	4 UNIKA (Italy) – KU ATOM1 C 0,6/1 kV (numero anime) x (sezione) – IEC 60332-3-24 – NF C 32070 C1 – codice rintracciabilità	UNIKA (Italy) – KU ATOM1 C 0,6/1 kV (core number) x (cross-section) – IEC 60332-3-24 – NF C 32070 C1 – traceability code
<b>Tensione di lavoro Voltage</b>	0,6/1 kV	0,6/1 kV
<b>Temperatura del conduttore Rated conductor temperature</b>	-40 ÷ 70 °C	-40 ÷ 70 °C
<b>Temperature di installazione minima Minimum installation temperature</b>	-15 °C	-15 °C
<b>Raggio di piegatura minimo Minimum bending radius</b>	4D per cavi con diametro esterno fino a 25 mm 6D per cavi con diametro esterno superiore a 25 mm D è il diametro esterno	4D for cables having overall diameter not above 25 mm 6D for cables having overall diameter above 25 mm D is the overall diameter
<b>Comportamento al fuoco Fire behaviour</b>	IEC 60332-3-24 NF C 32070 C1 IEC 60332-1-2 IEC 60754-1 IEC 60754-2 IEC 60684-2 IEC 61034-1 and IEC 61034-2	Non propagazione incendio Non propagazione fiamma Contenuto alogeni pH e conducibilità Contenuto fluoro Trasmittanza
<b>Resistenza alle radiazioni Radiation resistance</b>	20 kGray I cavi possono essere progettati, su richiesta, per dosi di radiazione superiore	20 kGray Upon request, cables can be designed for higher radiation doses.

Cavi di potenza e controllo schermati adatti ad essere installati negli impianti nucleari di produzione di energia elettrica. Le loro caratteristiche di resistenza all'incendio, assenza di alogeni ed eliminazione di fumi densi e tossici li rendono adatti a questi ambienti, dove la sicurezza delle persone e degli apparati può essere messa a repentaglio. Maggiore resistenza alle radiazioni può essere richiesta allo staff Unika.

Power and control screened cables are suitable to be installed in nuclear plants where electricity is produced. Their enhanced fire resistance, halogen free and low smoke emission characteristics make them suitable to be installed in these environments, where both people and machinery can be jeopardized. Higher radiation resistance is available upon request.



codice code	n° anime x sezione cores x cross section	diametro esterno outer diameter (mm)	massa Cu Cu mass [Kg/km]	massa cavo cables mass [Kg/km]
T5026	2x1	7,1	36	77
T5036	3G1	8,0	46	98
T5046	4G1	8,4	58	113
T5056	5G1	9,2	69	135
T5076	7G1	10,5	104	193
T5126	12G1	13,3	164	292
T5196	19G1	16,0	240	440
T5276	27G1	19,5	353	634
T5376	37G1	22,0	462	832
T5027	2x1,5	8,9	48	118
T5037	3G1,5	9,4	71	139
T5047	4G1,5	10,2	89	170
T5057	5G1,5	11,1	102	200
T5077	7G1,5	12,3	138	262
T5127	12G1,5	16,5	240	446
T5197	19G1,5	19,0	348	625
T5277	27G1,5	23,0	480	873

codice code	n° anime x sezione cores x cross section	diametro esterno outer diameter (mm)	massa Cu Cu mass [Kg/km]	massa cavo cables mass [Kg/km]
T5377	37G1,5	26,3	634	1175
T5029	2x2,5	10,4	78	168
T5039	3G2,5	11,0	103	193
T5049	4G2,5	12,3	129	247
T5059	5G2,5	13,3	156	298
T5079	7G2,5	14,7	206	380
T5129	12G2,5	19,3	360	627
T5189	19G2,5	22,0	530	920
T5279	27G2,5	26,9	736	1257
T5379	37G2,5	31,0	969	1680
T503A	3G4	12,8	147	269
T504A	4G4	13,9	188	334
T505A	5G4	15,2	230	407
T503B	3G6	14,5	203	355
T504B	4G6	15,8	260	445
T505B	5G6	17,2	316	537