

KU® WELD Y

Cavo per saldatura ad arco in PVC
Arc welding cables PVC insulated

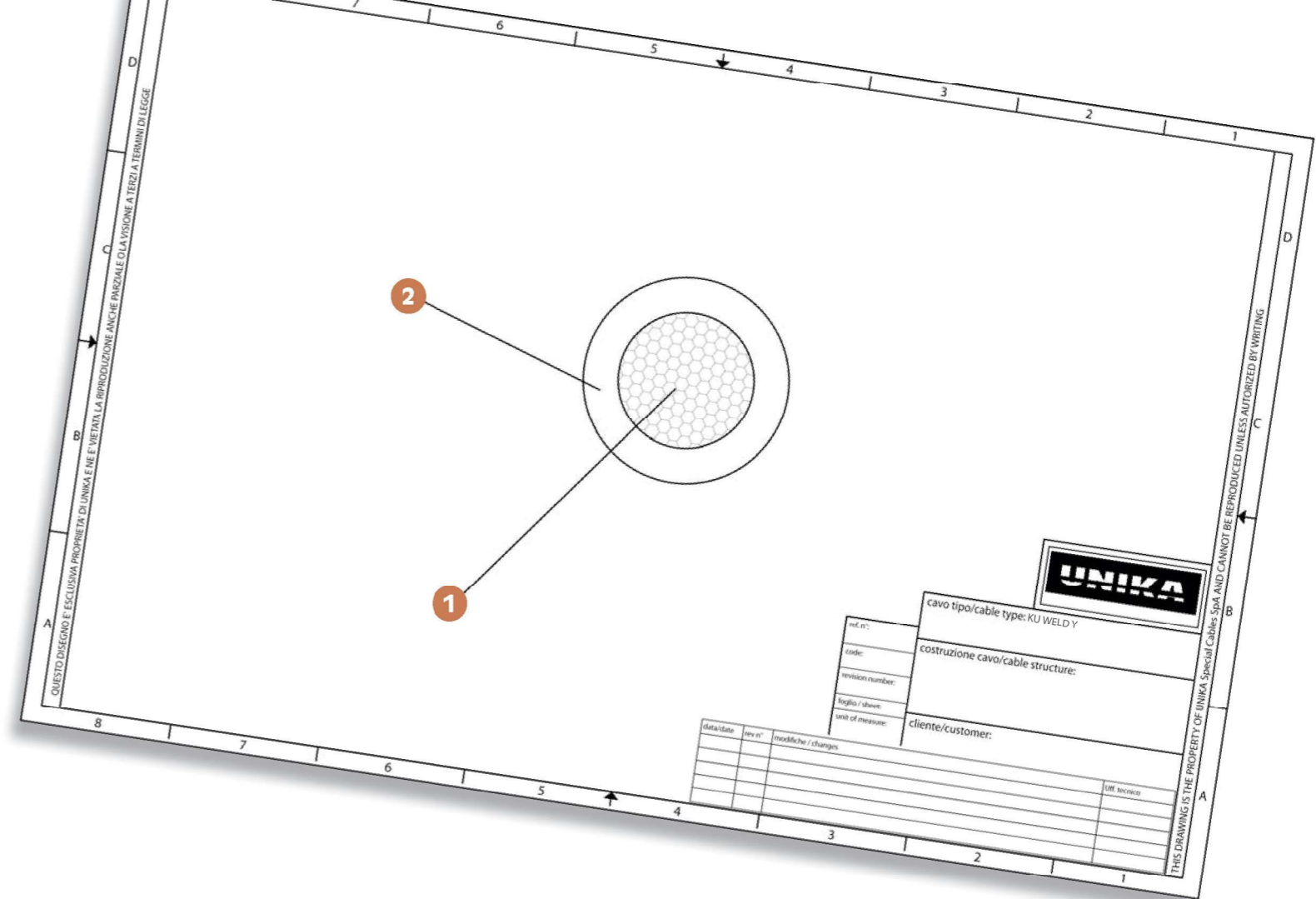
UNIKA (Italy) - KU WELD PVC



	Dati tecnici	Technical data
Conduttore Conductor	1 Rame rosso flessibile classe 6	Flexible bare copper class 6
Isolamento Insulation	2 PVC	PVC Compound
Guaina esterna Outer sheath	Colore: nero RAL9005 o rosso RAL 3000	Color: black RAL 9005 or red RAL 3000
Tensione di lavoro UO/U Nominal voltage UO/U	100/100 V	100/100 V
Temperatura massima d'esercizio Maximum operating temperature	70°C in applicazione ordinaria	70 °C in ordinary environment
Temperatura minima d'esercizio Min. Installation temperature	-5°C in ambienti esplosivi	-5° C in fire-risk environment
Temperatura di corto circuito Short circuit temperature	150°C sul conduttore (durata massima 5 secondi)	150°C on the conductor (maximum duration 5 seconds)
Raggio di curvatura minimo Min. bending radius	D<8 = 4D; 8<D<12 = 4D; 12<D<20 = 5D; D≥20 = 6D	D<8 = 4D; 8<D<12 = 4D; 12<D<20 = 5D; D≥20 = 6D
In accordo alle seguenti normative In according with following standards	costruzione: CEI EN 50525-2-81 resistenza agli olii: IEC 60811-404 Non propagazione della fiamma: IEC 60332-1-2	costruzione: CEI EN 50525-2-81 oil resistance: IEC 60811-404 fire resistance: IEC 60332-1-2

Cavi per saldatura ad arco con tensione nominale 100/100V per collegamenti tra la rete ed il supporto dell'elettrodo ed i pezzi da saldare.

Arc welding cables for rated voltage 100/100 V for connections between the power source for industrial welding and electrode support and workpieces.



Codice Code	Sezione nominale conduttore Conductor nominal cross-sectional area [mm²]	Diametro massimo capillare Maximum diameter wire [mm]	Resistenza massima conduttore a Maximum resistance of conductor at 20°C [L/Kg]	Portata di corrente massima al 60% Capacity of conductor at 60% duty cycle [A]	Ø esterno nominale Mean overall diameter	Peso rame Copper weight Kg/km
2M01D	10	0,31	1,91	175	6,70	96
2M01E	16	0,31	1,21	175	8,20	153,6
2M01F	25	0,31	0,78	230	10,20	240
2M01G	35	0,31	0,55	290	11,60	336
2M01H	50	0,31	0,39	365	13,60	480
2M01J	70	0,31	0,27	460	15,60	672
2M01K	95	0,31	0,21	560	17,60	912
2M01L	120	0,31	0,16	650	20,40	1152
2M01M	150	0,31	0,13	750	24,70	1440
2M01N	185	0,31	0,11	860	25,70	1776

Per eventuali ordini utilizzare il nostro codice qui riportato. Aggiungere il seguente suffisso per le specifiche richieste:

R colore isolante rosso

For any possible order, please use our code here below listed. Add the following suffix for any specific requests:

R insulation colour red