

UNIATOX 800 C

Cavi segnalamento e comando schermati privi di alogeni e a basse emissioni di fumi
Low smoke emission, halogen-free command and signal screened cables

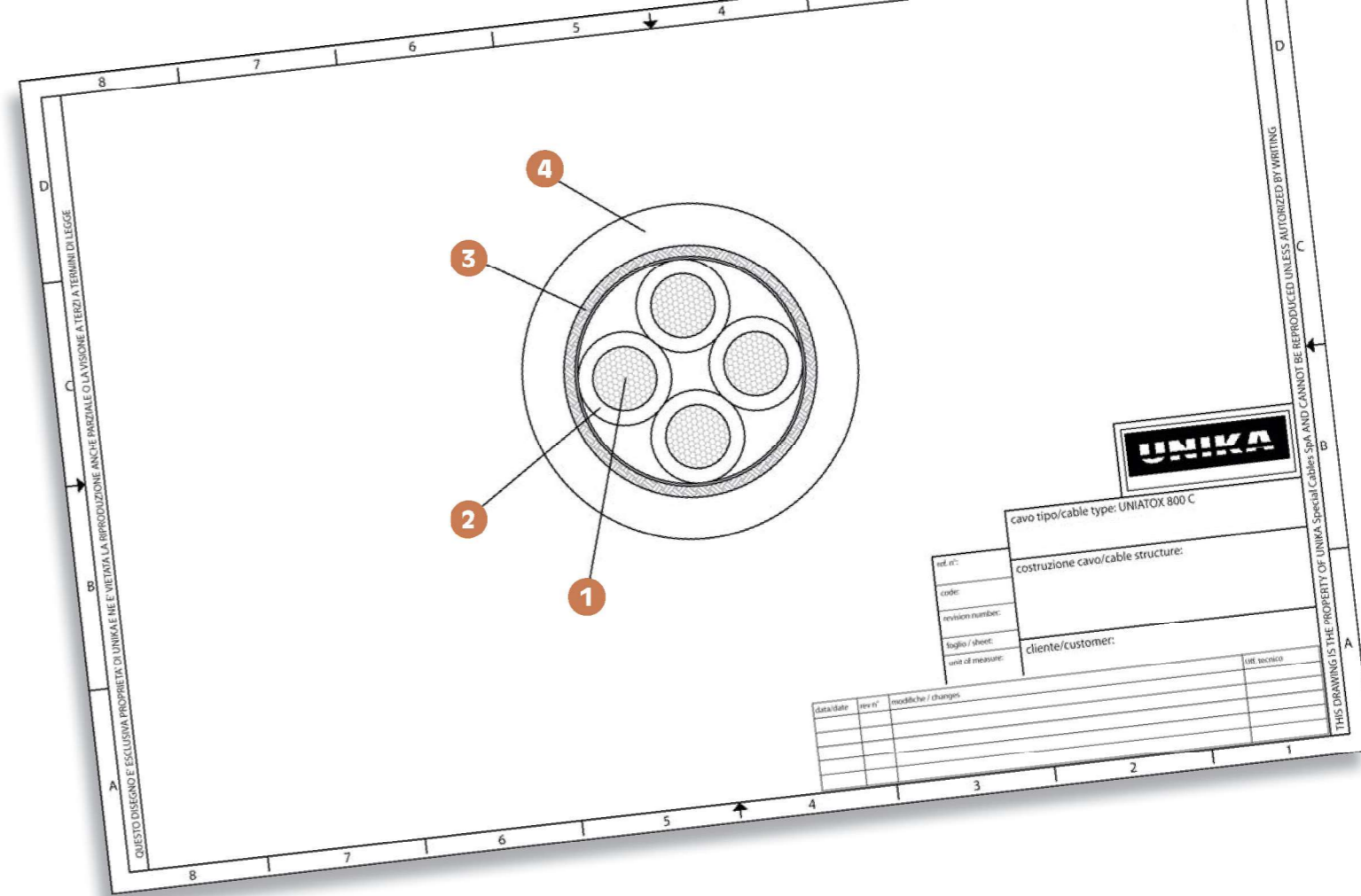


UNIKA (Italy) - UNIATOX 800C 300/500V - IEC 60332-3-24 C CE

	Dati tecnici	Technical data
Conduttore Conductor	1 Rame rosso secondo CEI EN 60228 classe 5	Bare copper complying with CEI EN 60228 class 5
Isolamento Insulation	2 Speciale compound privo di alogeni LSZH Nero numerato + Giallo/Verde conforme a: VDE 0293 Colorato + Giallo/Verde conforme HD 308 S2	Special halogen-free LSZH compound Black, numbered + yellow/ Green as per VDE 0293 Colored + Yellow/Green as per HD 308 S2
Schermatura Shield	3 Calza in rame stagnato con copertura ca. 85%	Tinned copper braiding with approx. 85% covering
Guaina Jacket	4 Speciale compound privo di alogeni LSZH colore grigio RAL 7001	Special halogen-free compound LSZH grey RAL 7001
Tensione di lavoro Voltage	300/500 V	300/500 V
Tensione di prova Test voltage	2000 V	2000 V
Temperatura di lavoro Operating temperature	Posa fissa -30 + 70 °C Applicazioni flessibili -5 + 70 °C	Fixed installation -30 + 70 °C Flexible application -5 + 70 °C
Raggio minimo di curvatura Minimum bending radius	20 x diametro	20 x diameter
Comportamento al fuoco Fire behaviour	IEC 60332-3-24	IEC 60332-3-24
Assenza di alogenidrici Non-halogen	IEC 60754-1	IEC 60754-1
Indice tossicità Toxicity index	IEC 60754-2	IEC 60754-2
Densità fumi Smoke density	Conforme a: CEI 20-37/3-1, IEC 61034-1, IEC 61034-2	As per CEI 20-37/3-1, IEC 61034-1, IEC 61034-2
Acidità fumi Smoke acidity	Conforme a: CEI 20-37/2-2, IEC 60754-2	As per CEI 20-37/2-2, IEC 60754-2

Questi cavi sono costituiti da mescole non propaganti l'incendio (IEC 60332-3) prive di alogeni e di sostanze che possano generare gas tossici e corrosivi, diossine e acidi alogenidrici in caso di combustione, e possono quindi essere impiegati in locali dove sono concentrate numerose persone e il rischio di incendio è elevato. La tutela della salute delle persone si unisce alla tutela dell'ambiente, grazie alla possibilità di riciclare i cavi dopo l'utilizzo, e alla possibilità di salvaguardare gli edifici da ingenti danni materiali evitando la formazione di acidi in fase di combustione. Questo cavo halogen-free e antinfiamma è utilizzato per la misurazione e controllo in macchine utensili, nastri trasportatori, linee di montaggio e nell'installazione di impianti e in sistemi di condizionamento. Adatto a installazioni fisse e mobili eseguite senza forature e con movimenti liberi, il cavo sopporta medie sollecitazioni meccaniche. L'alta qualità dello schermo a calza di rame stagnato assicura una trasmissione di segnali priva di interferenze.

UNIATOX 800 C cables are made of halogen-free compounds (fire retardant IEC 60332-3). These compounds do not include any other substance which might release toxic or corrosive gases, dioxins or halogenhydric acids in case of fire. This makes UNIATOX 800 C cables particularly suitable for high population density areas, where the risk of fire is also high. Health protection goes along with environment protection since our cables can be fully recycled and since they contribute – by releasing no acid substances – in reducing the extent of building damages in case of fire. Halogen-free anti-fire cables are also used as for control and measuring in operation equipments, roller conveyors, assembly lines, plant installations and ventilation systems. They can fit-fixed or mobiles installations with free-movement assembly where cables are not driven. UNIATOX 800 C can withstand moderate mechanical stress. A high-quality tinned copper hose shield insures interference-free signal transmission.



codice code	n° anime x sezione cores x cross section	diametro esterno outer diameter (mm)	massa Cu Cu mass [Kg/km]	massa cavo cables mass [Kg/km]
14024	2x0.5	5.7	31.0	58.8
14034	3G0.5	6.0	42.0	73.9
14044	4G0.5	6.50	48.0	84.4
14054	5G0.5	7.0	61.0	104.5
14074	7G0.5	7.9	73.0	122.6
14104	10G0.5	8.8	106.0	175.8
14124	12G0.5	9.6	125.0	202.1
14144	14G0.5	10.4	141.0	230.8
14164	16G0.5	10.8	162.0	264.5
14184	18G0.5	11.2	178.0	288.5
14254	25G0.5	13.5	196.0	341.8
14344	34G0.5	15	228.0	419.0
14374	37G0.50	15	242.0	430.8
14025	2x0.75	6.1	41.0	71.2
14035	3G0.75	6.4	51.0	85.9
14045	4G0.75	6.9	56.0	96.2
14055	5G0.75	7.4	69.0	117.3
14075	7G0.75	8.2	95.0	150.3
14105	10G0.75	9.8	127.0	202.6
14125	12G0.75	10.4	163.0	249.3
14145	14G0.75	11	189.0	284.4
14165	16G0.75	11.6	204.0	311.4
14185	18G0.75	12.4	231	351.0
14255	25G0.75	15.1	254.0	420.1
14345	34G0.75	16.8	310.0	527.9
14375	37G0.75	16.8	331.0	545.5
14026	2x1.0	6.4	44.0	77.0

codice code	n° anime x sezione cores x cross section	diametro esterno outer diameter (mm)	massa Cu Cu mass [Kg/km]	massa cavo cables mass [Kg/km]
14036	3G1.0	6.7	60.0	98.1
14046	4G1.0	7.3	69.0	113.5
14056	5G1.0	7.8	80.8	133.7
14076	7G1.0	8.8	103.0	168.9
14106	10G1.0	10.4	136.0	218.0
14126	12G1.0	11.2	171.0	267.9
14146	14G1.0	11.8	194.0	295.5
14166	16G1.0	12.4	215.0	336.7
14186	18G1.0	13.2	272.0	414.4
14256	25G1.0	16.2	340.0	535.9
14346	34G1.0	18.5	395.0	653.0
14376	37G1.0	18.5	422.0	675.6
14027	2x1.5	7.0	69.0	103.0
14037	3G1.5	7.4	76.0	129.9
14047	4G1.5	8.1	88.0	151.2
14057	5G1.5	8.9	108.0	185.2
14077	7G1.5	10.5	181.0	270.4
14107	10G1.5	11.8	209.0	330.5
14127	12G1.5	12.8	268.0	410.6
14147	14G1.5	13.5	284.0	436.1
14167	16G1.5	14.5	301.0	488.7
14187	18G1.5	15.2	371.0	580.3
14257	25G1.5	18.5	479.0	768.6
14347	34G1.5	21.8	572.0	981.9
14377	37G1.5	21.8	612.0	1015.5
14029	2x2.5	8.3	88.0	153.6
14039	3G2.5	9.0	140.0	218.6

codice code	n° anime x sezione cores x cross section	diametro esterno outer diameter (mm)	massa Cu Cu mass [Kg/km]	massa cavo cables mass [Kg/km]
14049	4G2.5	9.8	166.0	259.8
14059	5G2.5	10.9	190.0	307.6
14079	7G2.5	12.9	228.0	371.6
14109	10G2.5	15.0	309.0	494.9
14129	12G2.5	15.9	428.0	647.0
14149	14G2.5	16.5	419.0	651.2
14169	16G2.5	18	475.0	758.9
14189	18G2.5	19.3	509.0	842.7
14259	25G2.5	23.5	711.0	116.4
14349	34G2.5	27	872.0	1519.7
14379	37G2.5	27	938.0	1574.9
1403A	3G4.0	10.6	171.0	274.3
1404A	4G4.0	11.5	216.0	340.0
1405A	5G4.0	12.7	313.0	473.3
1407A	7G4.0	14	341.0	533.7
1403B	3G6.0	12.4	198.0	329.8
1404B	4G6.0	13.8	291.0	453.6
1405B	5G6.0	15.7	429.0	637.4
1404D	4G10.0	17.8	453.0	759.1
1404E	4G16.0	22.8	810.0	1200.9
1404F	4G25.0	26.2	1078.0	1619.4
1404G	4G35.0	31.6	1417.0	2118.4
1404H	4G50.0	36.1	2033.0	2957.0